

TDB景気動向調査(北海道ブロック・概要)

—2024年12月調査—

2025年1月9日

景気DI=43.6		前月比 ▲ 0.2	3カ月連続で悪化
景気DI	『北海道』の景気DIは、前月から0.2ポイント減の43.6となり、3カ月連続で悪化した。全国(44.5)との格差(北海道-全国)は▲0.9ポイントとなり、前月から0.3ポイント拡大した。道内では石狩地域や胆振地域の一部で景況感の改善がみられた。		
規模別DI	「大企業」は前月比2.3ポイント増の46.3となり2カ月連続で改善した。「中小企業」は同0.7ポイント減の43.0となり3カ月連続で悪化。そのうち「小規模企業」は同0.8ポイント減の43.4で4カ月連続の悪化となった。規模間格差(大企業-中小企業)は3.3となり、前月から3.0ポイント拡大した。		
業界別DI	『その他』を除く9業界中5業界で悪化した。『農・林・水産』は前月比6.1ポイント減の33.3となり、2カ月ぶりに悪化した。『製造』は同0.8ポイント減の39.6となり、3カ月連続で悪化。『製造』が40を下回るのは11カ月ぶり。『小売』は同2.4ポイント増の40.4となり、3カ月ぶりに改善した。		
先行き見通しDI	「3カ月後」44.3(前月44.3)、「6カ月後」44.1(同44.0)、「1年後」44.0(同44.1)となった。業界別(『その他』を除く)では、『金融』と『不動産』の「3カ月後」が景気判断の分かれ目となる50を上回った。一方で『農・林・水産』の「3カ月後」は唯一40を下回った。		
概況	『北海道』の景気DIは、3カ月連続で悪化した。企業からは「北海道新幹線関連工事や再開発事業の加速が見込まれる」(建設)、「インバウンドが増加中」(飲食店)といった声が聞かれる。一方で、「酪農家は窮地に立たされている現状。このまま続けて大きな負債を抱える前に、離農を考える農家が増える見込み」(農・林・水産)といった危機感を募らせる企業もみられる。人手不足などを懸念材料にあげる企業もあるなかで、今後の北海道の景況感は伸びを欠く状況が続くとみられる。		

【景気DI】

	順位 (前年同月順位)	回答数 (%)	12'24	1	2	3	4	5	6	7	8	9	10	11	12	前月比	3カ月後	6カ月後	1年後		
北海道	6	(6)	497	44.1	43.3	41.6	41.8	42.4	42.8	42.4	42.8	44.1	45.0	45.4	44.1	43.8	43.6	▲ 0.2	44.3	44.1	44.0
全国		10,935	40.9	44.9	44.2	43.9	44.4	44.1	43.5	43.3	43.8	44.3	44.6	44.3	44.4	44.5	0.1	45.8	45.9	46.7	
格差(北海道-全国)				▲ 1.6	▲ 2.6	▲ 2.1	▲ 2.0	▲ 1.3	▲ 1.1	▲ 0.5	0.3	0.7	0.8	▲ 0.2	▲ 0.6	▲ 0.9	▲ 0.3	▲ 1.5	▲ 1.8	▲ 2.7	

※回答数は最新の調査時の有効回答数で、(%)欄は有効回答率

※過去13カ月の景気DI値欄の網掛け部分は前月比悪化、下線・斜体は同横ばい

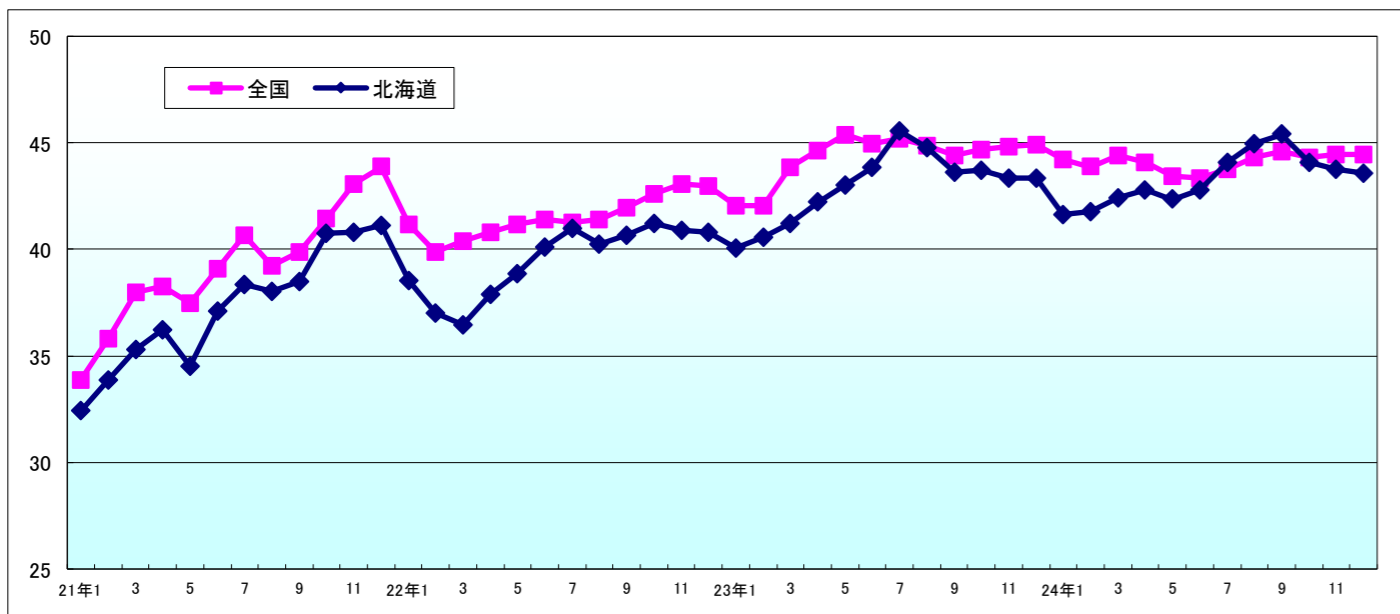
※『北海道』の順位は全国10地域中の景気DI 網掛けは前年同月比低下

※「格差(北海道-全国)」の前月比欄は、格差の前月比増減

【業界別景気DI】

	回答数	12'24	1	2	3	4	5	6	7	8	9	10	11	12	前月比	3カ月後	6カ月後	1年後
農・林・水産	14	36.9	34.6	33.3	35.9	34.8	42.3	40.7	40.0	40.7	40.7	39.4	39.4	33.3	▲ 6.1	39.3	41.7	44.0
金融	13	47.6	46.4	46.7	46.7	50.0	47.8	48.8	46.7	46.4	45.2	44.9	45.8	48.7	2.9	51.3	47.4	47.4
建設	131	44.4	44.6	43.7	43.9	45.3	46.2	45.6	47.1	47.3	46.9	45.8	46.3	46.1	▲ 0.2	45.2	44.3	42.1
不動産	22	46.0	51.6	48.6	46.5	46.8	44.4	45.2	46.7	50.0	47.2	52.2	43.2	49.2	6.0	50.8	47.7	49.2
製造	74	42.8	37.4	41.3	42.1	42.3	40.8	40.7	42.0	42.0	43.4	41.6	40.4	39.6	▲ 0.8	40.5	41.9	43.5
卸売	100	41.6	39.4	39.7	39.5	39.9	39.4	43.0	43.4	43.0	43.1	43.9	43.5	42.7	▲ 0.8	43.8	43.7	44.2
小売	47	39.0	35.4	36.6	38.5	38.0	39.5	37.4	41.0	40.6	44.9	38.0	38.0	40.4	2.4	41.1	42.6	41.5
運輸・倉庫	21	40.2	38.2	38.1	38.2	36.1	38.1	40.9	41.7	50.0	46.5	43.9	45.0	45.2	0.2	46.8	42.9	45.2
サービス	73	47.8	46.7	44.9	47.1	46.8	43.2	42.3	44.1	46.6	48.1	46.7	47.3	45.4	▲ 1.9	46.3	47.0	46.8
その他	2	50.0	58.3	33.3	41.7	33.3	33.3	41.7	41.7	41.7	41.7	41.7	41.7	41.7	0.0	41.7	41.7	50.0

【景気DI】



【規模別景気DI】

	回答数 (%)	12'24	1	2	3	4	5	6	7	8	9	10	11	12	前月比	3カ月後	6カ月後	1年後	
大企業	85	17.1	46.1	46.0	44.6	44.4	45.0	44.0	44.6	45.5	44.5	46.1	43.7	44.0	46.3	2.3	45.9	45.1	43.3
中小企業	412	82.9	42.8	40.8	41.3	42.1	42.4	42.0	42.5	43.8	45.1	45.3	44.2	43.7	43.0	▲ 0.7	44.0	43.9	44.2
(うち小規模)	174	35.0	42.8	39.7	41.2	42.3	41.8	42.2	42.7	44.4	45.9	45.2	44.5	44.2	43.4	▲ 0.8	43.4	43.2	43.0
格差(大企業-中小企業)			3.3	5.2	3.3	2.3	2.6	2.0	2.1	1.7	▲ 0.6	0.8	▲ 0.5	0.3	3.3	3.0	1.9	1.2	▲ 0.9

※(%)は構成比

※「格差(大企業-中小企業)」の前月比欄は、格差の前月比増減

【調査概要】

期間	2024年12月16日～2025年1月6日	
方法	インターネット調査	
対象数	回答数	回答率
1,126社	497社	44.1%

【お問い合わせ先】

株式会社帝国データバンク 札幌支店
〒060-8536
札幌市中央区南二条西9-1-17
TEL 011-272-3033(代)