

**TDB**

全国企業倒産集計

**2025 年報**  
**2025 年 12 月報**

---

倒産動向データ編



## 全国企業倒産集計 倒産動向データ編 目次

---

□ 業種別倒産件数推移	・ ・ ・ ・ ・ P. 1
□ 地域別倒産件数推移	・ ・ ・ ・ ・ P. 2
□ 各業種別倒産件数・負債総額	・ ・ ・ ・ ・ P. 3～6
□ 倒産分類別比較	・ ・ ・ ・ ・ P. 7
□ 都道府県別	
件数・負債総額	・ ・ ・ ・ ・ P. 8
業種別件数	・ ・ ・ ・ ・ P. 9
態様別件数	・ ・ ・ ・ ・ P. 10
負債額別件数	・ ・ ・ ・ ・ P. 11
資本金別件数	・ ・ ・ ・ ・ P. 12
□ 業種別倒産分類（年・月）	・ ・ ・ ・ ・ P. 13～14
□ 倒産件数・負債総額の推移（年ベース）	・ ・ ・ ・ ・ P. 15～16
□ 戦後の大型倒産（上位50社）	・ ・ ・ ・ ・ P. 17～18
□ 過去の上場企業倒産	・ ・ ・ ・ ・ P. 19～22
□ 倒産の定義について	・ ・ ・ ・ ・ P. 23

## 業種別倒産件数推移

	建設業	製造業	卸売業	小売業	運輸・通信業	サービス業	不動産業	その他	全業種
倒産件数	(件)								
2022年	1,204	712	814	1,207	334	1,601	229	275	6,376
2023	1,671	908	955	1,783	453	2,099	287	341	8,497
2024	1,890	1,145	1,096	2,087	486	2,547	284	366	9,901
2023年度	1,749	954	1,032	1,874	456	2,187	271	358	8,881
2024	1,932	1,179	1,107	2,109	458	2,638	296	351	10,070
2024年12月	161	85	86	186	43	215	28	44	848
2025年 1月	170	87	89	179	30	218	28	29	830
2	145	107	90	158	29	196	21	22	768
3	171	98	99	176	28	239	31	33	875
4	156	79	91	195	33	215	26	31	826
5	157	97	81	185	36	220	25	34	835
6	187	90	83	185	39	241	22	22	869
7	181	100	105	184	46	263	30	47	956
8	154	72	92	162	34	184	26	27	751
9	178	114	92	209	34	225	26	31	909
10	183	119	99	210	40	243	38	33	965
11	161	101	98	175	36	172	19	34	796
12	178	99	105	175	31	232	23	38	881

構成比	(%)								
2022年	18.9	11.2	12.8	18.9	5.2	25.1	3.6	4.3	100.0
2023	19.7	10.7	11.2	21.0	5.3	24.7	3.4	4.0	100.0
2024	19.1	11.6	11.1	21.1	4.9	25.7	2.9	3.7	100.0
2023年度	19.7	10.7	11.6	21.1	5.1	24.6	3.1	4.0	100.0
2024	19.2	11.7	11.0	20.9	4.5	26.2	2.9	3.5	100.0
2024年12月	19.0	10.0	10.1	21.9	5.1	25.4	3.3	5.2	100.0
2025年 1月	20.5	10.5	10.7	21.6	3.6	26.3	3.4	3.5	100.0
2	18.9	13.9	11.7	20.6	3.8	25.5	2.7	2.9	100.0
3	19.5	11.2	11.3	20.1	3.2	27.3	3.5	3.8	100.0
4	18.9	9.6	11.0	23.6	4.0	26.0	3.1	3.8	100.0
5	18.8	11.6	9.7	22.2	4.3	26.3	3.0	4.1	100.0
6	21.5	10.4	9.6	21.3	4.5	27.7	2.5	2.5	100.0
7	18.9	10.5	11.0	19.2	4.8	27.5	3.1	4.9	100.0
8	20.5	9.6	12.3	21.6	4.5	24.5	3.5	3.6	100.0
9	19.6	12.5	10.1	23.0	3.7	24.8	2.9	3.4	100.0
10	19.0	12.3	10.3	21.8	4.1	25.2	3.9	3.4	100.0
11	20.2	12.7	12.3	22.0	4.5	21.6	2.4	4.3	100.0
12	20.2	11.2	11.9	19.9	3.5	26.3	2.6	4.3	100.0

前年（度・同月）比	(%)								
2022年	12.9	8.2	7.0	▲ 11.4	22.8	12.4	1.8	11.8	6.0
2023	38.8	27.5	17.3	47.7	35.6	31.1	25.3	24.0	33.3
2024	13.1	26.1	14.8	17.0	7.3	21.3	▲ 1.0	7.3	16.5
2023年度	35.5	26.5	26.8	42.5	22.9	28.7	4.6	20.9	30.6
2024	10.5	23.6	7.3	12.5	0.4	20.6	9.2	▲ 2.0	13.4
2024年12月	0.0	4.9	10.3	14.1	▲ 12.2	▲ 2.3	33.3	33.3	5.2
2025年 1月	37.1	20.8	6.0	33.6	▲ 11.8	11.8	7.7	▲ 6.5	18.6
2	0.0	21.6	▲ 3.2	▲ 3.7	▲ 12.1	18.8	50.0	▲ 31.3	4.6
3	▲ 2.3	0.0	10.0	▲ 8.8	▲ 41.7	18.3	10.7	▲ 8.3	0.6
4	15.6	▲ 31.3	13.8	36.4	▲ 15.4	3.4	36.8	47.6	8.7
5	▲ 17.4	▲ 13.4	▲ 29.6	▲ 17.4	▲ 33.3	▲ 9.8	▲ 10.7	▲ 30.6	▲ 17.8
6	26.4	0.0	▲ 8.8	8.2	▲ 17.0	12.6	15.8	▲ 18.5	7.7
7	▲ 5.2	▲ 17.4	25.0	1.1	4.5	9.6	11.1	51.6	3.9
8	26.2	▲ 17.2	▲ 4.2	▲ 4.1	21.4	▲ 6.6	13.0	12.5	0.7
9	31.9	54.1	7.0	31.4	▲ 8.1	7.7	4.0	93.8	22.7
10	▲ 9.0	14.4	▲ 2.0	11.7	0.0	2.5	35.7	26.9	4.3
11	▲ 1.2	2.0	8.9	0.6	▲ 7.7	▲ 22.2	0.0	17.2	▲ 4.6
12	10.6	16.5	22.1	▲ 5.9	▲ 27.9	7.9	▲ 17.9	▲ 13.6	3.9

## 地域別倒産件数推移

	北海道	東北	関東	北陸	中部	近畿	中国	四国	九州	全国
倒産件数	(件)									
2022年	191	348	2,348	219	836	1,578	252	100	504	6,376
2023	258	443	3,066	241	1,146	2,106	373	156	708	8,497
2024	262	569	3,442	323	1,267	2,542	463	195	838	9,901
2023年度	258	493	3,204	261	1,135	2,234	403	164	729	8,881
2024	255	572	3,470	323	1,319	2,595	461	203	872	10,070
2024年12月	15	43	283	34	122	231	29	23	68	848
2025年 1月	17	57	274	26	101	238	33	15	69	830
2	19	42	256	29	107	185	41	18	71	768
3	18	50	299	22	119	232	37	21	77	875
4	24	53	292	25	95	218	34	20	65	826
5	23	61	279	20	111	212	39	17	73	835
6	24	51	294	33	121	224	40	14	68	869
7	26	40	329	41	132	215	60	14	99	956
8	21	38	284	31	88	182	33	15	59	751
9	23	43	294	41	139	247	32	20	70	909
10	23	43	334	24	129	261	42	17	92	965
11	23	50	285	29	102	191	22	20	74	796
12	23	50	305	23	116	235	34	22	73	881

構成比	(%)									
2022年	3.0	5.5	36.8	3.4	13.1	24.7	4.0	1.6	7.9	100.0
2023	3.0	5.2	36.1	2.8	13.5	24.8	4.4	1.8	8.3	100.0
2024	2.6	5.7	34.8	3.3	12.8	25.7	4.7	2.0	8.5	100.0
2023年度	2.9	5.6	36.1	2.9	12.8	25.2	4.5	1.8	8.2	100.0
2024	2.5	5.7	34.5	3.2	13.1	25.8	4.6	2.0	8.7	100.0
2024年12月	1.8	5.1	33.4	4.0	14.4	27.2	3.4	2.7	8.0	100.0
2025年 1月	2.0	6.9	33.0	3.1	12.2	28.7	4.0	1.8	8.3	100.0
2	2.5	5.5	33.3	3.8	13.9	24.1	5.3	2.3	9.2	100.0
3	2.1	5.7	34.2	2.5	13.6	26.5	4.2	2.4	8.8	100.0
4	2.9	6.4	35.4	3.0	11.5	26.4	4.1	2.4	7.9	100.0
5	2.8	7.3	33.4	2.4	13.3	25.4	4.7	2.0	8.7	100.0
6	2.8	5.9	33.8	3.8	13.9	25.8	4.6	1.6	7.8	100.0
7	2.7	4.2	34.4	4.3	13.8	22.5	6.3	1.5	10.4	100.0
8	2.8	5.1	37.8	4.1	11.7	24.2	4.4	2.0	7.9	100.0
9	2.5	4.7	32.3	4.5	15.3	27.2	3.5	2.2	7.7	100.0
10	2.4	4.5	34.6	2.5	13.4	27.0	4.4	1.8	9.5	100.0
11	2.9	6.3	35.8	3.6	12.8	24.0	2.8	2.5	9.3	100.0
12	2.6	5.7	34.6	2.6	13.2	26.7	3.9	2.5	8.3	100.0

前年（度・同月）比	(%)									
2022年	35.5	50.0	4.5	22.3	▲ 2.2	3.2	0.0	▲ 18.7	10.0	6.0
2023	35.1	27.3	30.6	10.0	37.1	33.5	48.0	56.0	40.5	33.3
2024	1.6	28.4	12.3	34.0	10.6	20.7	24.1	25.0	18.4	16.5
2023年度	25.2	46.7	30.4	19.2	18.7	31.9	43.9	43.9	35.8	30.6
2024	▲ 1.2	16.0	8.3	23.8	16.2	16.2	14.4	23.8	19.6	13.4
2024年12月	▲ 53.1	▲ 15.7	4.8	36.0	15.1	13.2	▲ 21.6	43.8	4.6	5.2
2025年 1月	▲ 15.0	67.6	9.2	30.0	20.2	22.7	0.0	66.7	25.5	18.6
2	26.7	▲ 28.8	4.1	▲ 3.3	25.9	2.2	17.1	28.6	2.9	4.6
3	▲ 30.8	▲ 5.7	▲ 1.6	▲ 18.5	12.3	2.2	▲ 17.8	▲ 8.7	30.5	0.6
4	33.3	32.5	0.7	13.6	▲ 6.9	20.4	▲ 10.5	81.8	12.1	8.7
5	▲ 8.0	0.0	▲ 24.0	▲ 25.9	▲ 11.2	▲ 12.8	▲ 26.4	6.3	▲ 26.3	▲ 17.8
6	▲ 14.3	15.9	7.3	26.9	22.2	5.7	17.6	▲ 6.7	▲ 9.3	7.7
7	▲ 25.7	▲ 7.0	18.3	46.4	6.5	▲ 14.3	15.4	▲ 30.0	11.2	3.9
8	31.3	▲ 22.4	1.8	40.9	▲ 12.0	▲ 5.2	26.9	▲ 16.7	34.1	0.7
9	35.3	10.3	8.5	64.0	44.8	37.2	▲ 20.0	100.0	11.1	22.7
10	▲ 14.8	▲ 34.8	5.4	0.0	10.3	16.0	▲ 4.5	▲ 19.0	9.5	4.3
11	15.0	31.6	1.1	▲ 23.7	▲ 4.7	▲ 15.1	▲ 35.3	33.3	▲ 1.3	▲ 4.6
12	53.3	16.3	7.8	▲ 32.4	▲ 4.9	1.7	17.2	▲ 4.3	7.4	3.9

## 各業種別倒産件数・負債総額

### ソフトウェア業

月	2023年		2024年		2025年	
	件数	負債総額 (百万円)	件数	負債総額 (百万円)	件数	負債総額 (百万円)
1	13	656	8	2,316	18	1,332
2	11	535	14	392	18	479
3	13	571	8	176	25	1,375
4	13	949	12	1,240	24	1,760
5	9	419	14	1,359	13	453
6	13	828	19	1,552	16	1,238
7	10	606	18	965	20	3,306
8	14	1,393	23	2,545	14	1,296
9	16	1,529	19	673	18	1,001
10	13	1,066	27	3,322	21	707
11	18	2,011	13	2,139	20	468
12	18	996	14	330	21	1,601
合計	161	11,559	189	17,009	228	15,016

### 労働者派遣業

月	2023年		2024年		2025年	
	件数	負債総額 (百万円)	件数	負債総額 (百万円)	件数	負債総額 (百万円)
1	2	25	6	539	8	550
2	4	120	4	190	6	561
3	7	438	5	83	11	1,434
4	8	1,748	4	184	11	722
5	4	436	5	228	12	1,668
6	10	525	2	148	4	692
7	4	123	4	527	4	215
8	11	507	8	511	3	252
9	6	296	10	1,085	3	162
10	11	340	8	479	6	1,169
11	5	2,788	11	2,446	3	211
12	8	1,664	6	813	9	618
合計	80	9,010	73	7,233	80	8,254

### 食品関連業

月	2023年		2024年		2025年	
	件数	負債総額 (百万円)	件数	負債総額 (百万円)	件数	負債総額 (百万円)
1	45	5,744	48	9,611	60	8,953
2	50	8,589	67	13,244	61	10,080
3	56	8,771	64	10,923	69	8,212
4	50	13,624	70	13,911	61	6,293
5	55	10,517	87	13,778	80	9,167
6	75	15,779	54	7,244	58	7,817
7	53	4,398	63	5,682	54	19,097
8	51	4,082	71	7,825	56	7,599
9	63	14,831	55	18,645	79	11,525
10	66	18,162	57	7,450	85	13,298
11	58	6,456	62	13,548	77	12,581
12	67	7,142	58	7,650	50	9,441
合計	689	118,095	756	129,511	790	124,063

### 農林水産業

月	2023年		2024年		2025年	
	件数	負債総額 (百万円)	件数	負債総額 (百万円)	件数	負債総額 (百万円)
1	3	291	7	330	9	1,181
2	3	373	11	3,137	7	1,357
3	5	1,133	7	1,732	10	2,148
4	5	497	1	1,350	12	1,195
5	12	1,445	12	2,600	9	1,495
6	8	809	8	798	4	173
7	10	1,064	13	5,145	18	8,134
8	9	1,689	10	4,796	10	672
9	5	246	5	1,230	10	506
10	9	1,180	8	454	7	576
11	7	934	9	2,002	10	910
12	3	549	14	1,169	8	21,244
合計	79	10,210	105	24,743	114	39,591

### スーパーマーケット

月	2023年		2024年		2025年	
	件数	負債総額 (百万円)	件数	負債総額 (百万円)	件数	負債総額 (百万円)
1	2	255	1	10	2	355
2	2	353	3	695	2	3,038
3	1	150	0	0	4	352
4	1	110	1	700	2	1,760
5	0	0	3	2,880	1	100
6	1	6,300	2	650	1	95
7	2	569	3	839	4	384
8	6	846	0	0	2	365
9	3	713	0	0	2	324
10	3	458	0	0	0	0
11	3	541	3	755	3	4,347
12	4	855	2	1,513	0	0
合計	28	11,150	18	8,042	23	11,120

### 酒類販売業

月	2023年		2024年		2025年	
	件数	負債総額 (百万円)	件数	負債総額 (百万円)	件数	負債総額 (百万円)
1	1	61	1	10	3	1,000
2	1	38	3	73	3	235
3	0	0	3	356	2	90
4	3	327	1	20	2	20
5	0	0	1	10	4	177
6	9	6,011	1	20	1	10
7	1	130	2	50	1	20
8	4	220	5	110	4	210
9	2	216	3	50	4	298
10	3	51	2	130	3	69
11	1	200	2	165	5	75
12	2	810	4	1,865	5	178
合計	27	8,064	28	2,859	37	2,382

### パチンコ店

月	2023年		2024年		2025年	
	件数	負債総額 (百万円)	件数	負債総額 (百万円)	件数	負債総額 (百万円)
1	2	328	3	316	2	190
2	1	196	2	1,493	1	50
3	2	831	2	310	0	0
4	1	92	2	500	2	2,182
5	4	5,383	3	1,005	1	10
6	2	310	1	80	1	300
7	1	38	1	303	6	6,300
8	5	768	0	0	0	0
9	2	648	1	500	2	490
10	2	111,843	3	4,165	0	0
11	2	1,030	1	20	0	0
12	0	0	4	536	1	20
合計	24	121,467	23	9,228	16	9,542

### 飲食店

月	2023年		2024年		2025年	
	件数	負債総額 (百万円)	件数	負債総額 (百万円)	件数	負債総額 (百万円)
1	39	1,988	67	2,702	72	2,191
2	66	14,877	65	3,834	69	2,604
3	72	3,193	79	5,013	77	2,682
4	57	1,951	61	2,609	81	3,678
5	71	3,595	89	5,833	78	4,368
6	73	4,130	74	5,255	81	2,512
7	63	3,620	75	11,768	74	3,146
8	56	5,353	72	5,270	61	3,632
9	61	3,570	68	3,581	76	5,243
10	67	3,397	91	7,519	83	5,545
11	78	4,598	75	3,518	68	4,517
12	65	2,549	78	3,103	80	4,109
合計	768	52,821	894	60,005	900	44,227

### 旅行業

月	2023年		2024年		2025年	
	件数	負債総額 (百万円)	件数	負債総額 (百万円)	件数	負債総額 (百万円)
1	2	370	1	10	1	44
2	1	10	3	357	1	70
3	1	10	1	22	1	11
4	0	0	3	106	1	24
5	2	50	0	0	3	50
6	5	1,013	4	570	2	40
7	1	100	1	55	2	189
8	1	10	0	0	4	283
9	2	40	2	23	3	141
10	2	130	4	78	1	285
11	4	140	4	329	1	10
12	2	20	1	23	4	306
合計	23	1,893	24	1,573	24	1,453

### ホテル・旅館

月	2023年		2024年		2025年	
	件数	負債総額 (百万円)	件数	負債総額 (百万円)	件数	負債総額 (百万円)
1	3	510	8	7,786	11	1,209
2	2	2,596	5	4,640	4	617
3	13	3,477	5	672	8	1,544
4	5	1,879	11	1,880	3	4,971
5	7	3,172	3	2,277	5	854
6	8	3,455	4	1,059	7	3,637
7	2	483	10	3,995	7	1,531
8	3	84	1	1,200	6	356
9	10	3,537	4	360	4	1,665
10	9	1,023	8	4,053	10	3,744
11	1	1,670	7	1,226	7	2,975
12	4	1,680	7	1,467	9	1,156
合計	67	23,566	73	30,615	81	24,259

### 医療機関

月	2023年		2024年		2025年	
	件数	負債総額 (百万円)	件数	負債総額 (百万円)	件数	負債総額 (百万円)
1	2	293	4	880	4	744
2	3	1,001	11	2,480	9	12,961
3	3	666	7	2,291	3	1,507
4	5	14,448	2	100	8	1,196
5	2	869	6	1,708	6	1,283
6	3	253	4	1,344	5	667
7	2	142	8	2,292	5	515
8	3	629	4	1,909	3	659
9	3	3,760	4	1,016	5	249
10	5	966	5	1,317	9	1,305
11	6	1,686	2	300	2	267
12	4	659	6	7,430	8	3,524
合計	41	25,372	63	23,067	67	24,877

### 老人福祉事業

月	2023年		2024年		2025年	
	件数	負債総額 (百万円)	件数	負債総額 (百万円)	件数	負債総額 (百万円)
1	9	177	12	1,001	9	483
2	7	145	6	231	12	1,001
3	9	824	11	6,818	12	1,213
4	4	126	12	1,919	13	1,061
5	7	460	20	920	10	505
6	9	6,902	7	241	14	2,122
7	14	1,563	15	1,856	8	745
8	11	439	10	1,486	14	1,020
9	7	215	14	1,138	11	574
10	6	643	10	272	11	4,034
11	10	1,221	8	1,002	10	894
12	10	174	15	2,679	15	683
合計	103	12,889	140	19,563	139	14,335

### 道路貨物運送業

月	2023年		2024年		2025年	
	件数	負債総額 (百万円)	件数	負債総額 (百万円)	件数	負債総額 (百万円)
1	21	2,523	25	2,455	24	2,776
2	28	8,031	19	2,998	20	2,769
3	25	7,116	32	5,351	23	2,157
4	13	1,547	31	3,295	27	2,029
5	13	1,614	45	6,334	29	3,047
6	33	4,237	34	2,355	23	2,019
7	33	5,476	33	3,107	34	4,345
8	23	2,714	26	2,699	22	2,026
9	31	4,800	26	2,447	21	1,684
10	31	12,002	31	11,364	34	3,685
11	31	3,635	28	3,830	27	2,701
12	33	6,430	30	3,218	20	4,087
合計	315	60,125	360	49,453	304	33,325

### ガソリンスタンド

月	2023年		2024年		2025年	
	件数	負債総額 (百万円)	件数	負債総額 (百万円)	件数	負債総額 (百万円)
1	0	0	1	75	0	0
2	0	0	1	800	1	35
3	1	98	3	372	0	0
4	1	80	1	66	2	127
5	1	290	4	382	5	429
6	3	381	0	0	0	0
7	3	448	6	1,394	2	199
8	1	800	2	290	2	515
9	1	400	2	2,170	0	0
10	2	290	1	10	3	240
11	0	0	1	90	0	0
12	1	69	0	0	2	510
合計	14	2,856	22	5,649	17	2,055

### 自動車整備業

月	2023年		2024年		2025年	
	件数	負債総額 (百万円)	件数	負債総額 (百万円)	件数	負債総額 (百万円)
1	4	258	6	251	7	477
2	1	10	4	102	5	90
3	12	766	5	300	8	226
4	2	20	8	1,423	12	372
5	4	525	6	152	6	116
6	4	310	3	180	2	20
7	3	202	2	50	10	296
8	7	988	7	139	4	109
9	7	264	11	1,018	10	278
10	4	279	1	45	3	450
11	5	273	5	120	3	40
12	5	176	5	303	5	179
合計	58	4,071	63	4,083	75	2,653

### 印刷業

月	2023年		2024年		2025年	
	件数	負債総額 (百万円)	件数	負債総額 (百万円)	件数	負債総額 (百万円)
1	5	1,729	7	2,580	7	576
2	1	360	6	1,631	5	949
3	8	6,996	7	1,411	11	801
4	12	3,206	15	2,266	8	318
5	5	1,997	4	675	3	341
6	5	1,165	9	1,582	7	1,043
7	8	1,125	12	656	6	559
8	11	1,639	7	2,299	7	258
9	8	1,411	3	89	12	1,177
10	10	663	10	1,943	11	1,428
11	11	1,388	6	879	9	580
12	8	2,977	6	668	8	3,148
合計	92	24,656	92	16,679	94	11,178

### 出版業

月	2023年		2024年		2025年	
	件数	負債総額 (百万円)	件数	負債総額 (百万円)	件数	負債総額 (百万円)
1	2	149	2	129	3	49
2	3	30	1	10	4	105
3	4	2,637	2	50	1	10
4	1	36	1	10	2	150
5	3	1,126	3	40	1	10
6	1	20	1	10	2	20
7	2	110	1	184	1	5,000
8	2	129	3	50	1	100
9	2	261	4	444	1	10
10	1	10	4	632	3	156
11	0	0	6	378	6	422
12	0	0	0	0	1	26
合計	21	4,508	28	1,937	26	6,058

### 書籍販売業

月	2023年		2024年		2025年	
	件数	負債総額 (百万円)	件数	負債総額 (百万円)	件数	負債総額 (百万円)
1	1	10	1	27	0	0
2	2	46	5	362	0	0
3	2	211	2	392	0	0
4	1	30	1	10	1	179
5	1	30	2	206	0	0
6	2	362	1	130	1	10
7	0	0	1	97	3	111
8	1	362	1	10	1	10
9	0	0	0	0	0	0
10	1	16	1	10	0	0
11	2	100	1	200	2	203
12	3	70	3	31	0	0
合計	16	1,237	19	1,475	8	513

### 整体・鍼灸・マッサージ院

月	2023年		2024年		2025年	
	件数	負債総額 (百万円)	件数	負債総額 (百万円)	件数	負債総額 (百万円)
1	4	110	8	266	6	114
2	12	206	8	203	5	109
3	3	40	7	264	7	73
4	4	150	8	469	8	146
5	4	48	7	273	10	160
6	7	280	11	314	11	311
7	8	175	9	425	9	99
8	6	205	9	110	2	23
9	7	918	7	119	5	258
10	5	80	5	234	6	65
11	10	233	7	196	6	66
12	8	182	10	2,356	8	122
合計	78	2,627	96	5,229	83	1,546

### 広告代理業

月	2023年		2024年		2025年	
	件数	負債総額 (百万円)	件数	負債総額 (百万円)	件数	負債総額 (百万円)
1	6	580	7	528	3	157
2	5	714	6	153	9	262
3	15	741	9	455	5	70
4	4	228	7	132	3	250
5	1	10	7	148	9	2,045
6	4	98	10	470	6	150
7	4	142	8	274	5	574
8	4	536	8	362	5	157
9	11	439	7	265	10	467
10	6	9,274	6	122	7	3,369
11	3	43	11	1,215	6	485
12	6	121	7	240	10	648
合計	69	12,926	93	4,364	78	8,634

### 衣料品製造業

月	2023年		2024年		2025年	
	件数	負債総額 (百万円)	件数	負債総額 (百万円)	件数	負債総額 (百万円)
1	2	59	5	578	6	257
2	3	50	2	20	3	148
3	4	176	3	205	5	454
4	2	240	5	115	3	239
5	1	40	3	85	13	1,614
6	3	426	1	30	5	273
7	2	215	8	392	7	650
8	1	10	4	753	5	1,958
9	4	643	3	570	3	160
10	3	312	3	72	0	0
11	5	247	5	917	4	233
12	4	326	7	395	5	6,490
合計	34	2,744	49	4,132	59	12,476

### 衣料品卸・販売業

月	2023年		2024年		2025年	
	件数	負債総額 (百万円)	件数	負債総額 (百万円)	件数	負債総額 (百万円)
1	17	2,764	9	638	12	683
2	14	2,711	22	2,856	16	1,561
3	22	4,121	17	2,391	13	711
4	16	2,145	12	1,244	25	3,145
5	11	1,282	17	3,170	13	1,524
6	15	1,063	21	1,588	17	2,794
7	16	3,087	21	6,264	24	6,881
8	11	1,724	12	1,280	17	4,513
9	16	3,007	16	3,385	25	2,937
10	18	7,178	17	1,096	20	2,277
11	21	2,845	15	2,780	20	2,317
12	18	4,697	23	2,779	25	10,197
合計	195	36,624	202	29,471	227	39,540

### 理美容業

月	2023年		2024年		2025年	
	件数	負債総額 (百万円)	件数	負債総額 (百万円)	件数	負債総額 (百万円)
1	12	417	18	833	26	889
2	12	349	15	264	14	378
3	12	2,362	26	466	17	426
4	13	442	20	657	18	599
5	10	189	20	3,658	18	296
6	13	477	18	466	34	1,031
7	12	8,962	17	442	27	1,438
8	14	2,456	20	432	14	26,176
9	15	8,822	16	1,208	23	517
10	15	195	16	380	30	702
11	12	565	29	2,899	14	1,039
12	29	6,596	22	8,219	17	591
合計	169	31,832	237	19,924	252	34,082

### 塾・教室・予備校

月	2023年		2024年		2025年	
	件数	負債総額 (百万円)	件数	負債総額 (百万円)	件数	負債総額 (百万円)
1	3	57	5	90	5	247
2	0	0	3	30	3	67
3	8	278	2	107	4	80
4	2	64	3	80	5	856
5	5	75	5	115	4	60
6	2	62	6	6,148	6	153
7	2	55	8	240	8	100
8	4	40	1	40	3	45
9	3	63	5	1,180	5	79
10	2	30	4	215	3	60
11	2	31	5	195	4	92
12	3	91	4	389	3	48
合計	36	846	51	8,829	53	1,887



## 倒産分類別比較

( ) 内は構成比%

		2024年12月 - 前年同月 -	2025年12月 - 当月 -	前年同月比 (%)
業 種 別	建設業	161 ( 19.0 )	178 ( 20.2 )	10.6
	製造業	85 ( 10.0 )	99 ( 11.2 )	16.5
	卸売業	86 ( 10.1 )	105 ( 11.9 )	22.1
	小売業	186 ( 21.9 )	175 ( 19.9 )	▲ 5.9
	運輸・通信業	43 ( 5.1 )	31 ( 3.5 )	▲ 27.9
	サービス業	215 ( 25.4 )	232 ( 26.3 )	7.9
	不動産業	28 ( 3.3 )	23 ( 2.6 )	▲ 17.9
	その他	44 ( 5.2 )	38 ( 4.3 )	▲ 13.6
合計		848 ( 100.0 )	881 ( 100.0 )	3.9
主 因 別	販売不振	699 ( 82.4 )	698 ( 79.2 )	▲ 0.1
	輸出不振	1 ( 0.1 )	1 ( 0.1 )	0.0
	売掛金回収難	4 ( 0.5 )	6 ( 0.7 )	50.0
	不良債権の累積	1 ( 0.1 )	0 ( 0.0 )	▲ 100.0
	大企業の進出	0 ( 0.0 )	0 ( 0.0 )	-
	技術、商品開発の遅れ	0 ( 0.0 )	2 ( 0.2 )	-
	新市場開拓の遅れ	0 ( 0.0 )	1 ( 0.1 )	-
	開発途上国の追い上げ	0 ( 0.0 )	0 ( 0.0 )	-
	業界不振	5 ( 0.6 )	5 ( 0.6 )	0.0
	企業系列、下請の再編成	4 ( 0.5 )	2 ( 0.2 )	▲ 50.0
	放漫経営	16 ( 1.9 )	20 ( 2.3 )	25.0
	新商品開発の失敗	0 ( 0.0 )	1 ( 0.1 )	-
	設備投資の失敗	6 ( 0.7 )	1 ( 0.1 )	▲ 83.3
	経営多角化の失敗	6 ( 0.7 )	3 ( 0.3 )	▲ 50.0
	その他の経営計画の失敗	21 ( 2.5 )	11 ( 1.2 )	▲ 47.6
	経営者の病気、死亡	21 ( 2.5 )	33 ( 3.7 )	57.1
	火災、その他の災害	1 ( 0.1 )	4 ( 0.5 )	300.0
	人材の不足	5 ( 0.6 )	9 ( 1.0 )	80.0
	労使の対立	0 ( 0.0 )	0 ( 0.0 )	-
	立地条件の変化	1 ( 0.1 )	0 ( 0.0 )	▲ 100.0
	過小資本	2 ( 0.2 )	2 ( 0.2 )	0.0
	その他	55 ( 6.5 )	82 ( 9.3 )	49.1
不況型倒産合計		710 ( 83.7 )	710 ( 80.6 )	0.0
合計		848 ( 100.0 )	881 ( 100.0 )	3.9
注：不況型倒産…倒産主因のうち販売不振、輸出不振、売掛金回収難、不良債権の累積、業界不振をさす				
負 債 額 別	5000万円未満	511 ( 60.3 )	545 ( 61.9 )	6.7
	5000万円～1億円未満	125 ( 14.7 )	126 ( 14.3 )	0.8
	1億円～5億円未満	168 ( 19.8 )	163 ( 18.5 )	▲ 3.0
	5億円～10億円未満	21 ( 2.5 )	21 ( 2.4 )	0.0
	10億円～50億円未満	17 ( 2.0 )	20 ( 2.3 )	17.6
	50億円～100億円未満	5 ( 0.6 )	4 ( 0.5 )	▲ 20.0
	100億円以上	1 ( 0.1 )	2 ( 0.2 )	100.0
合計		848 ( 100.0 )	881 ( 100.0 )	3.9
資 本 金 別	個人事業主	163 ( 19.2 )	163 ( 18.5 )	0.0
	100万円未満	62 ( 7.3 )	75 ( 8.5 )	21.0
	100万円～1000万円未満	392 ( 46.2 )	395 ( 44.8 )	0.8
	1000万円～5000万円未満	206 ( 24.3 )	217 ( 24.6 )	5.3
	5000万円～1億円未満	18 ( 2.1 )	22 ( 2.5 )	22.2
	1億円以上	7 ( 0.8 )	9 ( 1.0 )	28.6
合計		848 ( 100.0 )	881 ( 100.0 )	3.9
従 業 員 数 別	10人未満	776 ( 91.5 )	793 ( 90.0 )	2.2
	10人～50人未満	61 ( 7.2 )	81 ( 9.2 )	32.8
	50人～100人未満	6 ( 0.7 )	4 ( 0.5 )	▲ 33.3
	100人～300人未満	3 ( 0.4 )	2 ( 0.2 )	▲ 33.3
	300人以上	2 ( 0.2 )	1 ( 0.1 )	▲ 50.0
合計		848 ( 100.0 )	881 ( 100.0 )	3.9
従業員数合計 (人)		4,386	3,683	▲ 16.0
態 様 別	会社更生法	0 ( 0.0 )	2 ( 0.2 )	-
	破産	798 ( 94.1 )	806 ( 91.5 )	1.0
	特別清算	26 ( 3.1 )	50 ( 5.7 )	92.3
	民事再生法	24 ( 2.8 )	23 ( 2.6 )	▲ 4.2
合計		848 ( 100.0 )	881 ( 100.0 )	3.9

## 都道府県別件数・負債総額

( ) 内は構成比%

地域	都道府県	2024年12月 - 前年同月 -		負債総額 (百万円)	2025年12月 - 当月 -		件数比較 前年同月比%	負債総額 (百万円)
北海道	北海道	15 (	1.8 )	1,695	23 (	2.6 )	53.3	2,725
東北	青森県	5 (	0.6 )	1,104	9 (	1.0 )	80.0	499
	岩手県	4 (	0.5 )	516	10 (	1.1 )	150.0	2,286
	宮城県	11 (	1.3 )	754	12 (	1.4 )	9.1	2,049
	秋田県	2 (	0.2 )	39	3 (	0.3 )	50.0	423
	山形県	13 (	1.5 )	2,577	4 (	0.5 )	▲ 69.2	348
	福島県	8 (	0.9 )	935	12 (	1.4 )	50.0	2,303
関東	茨城県	17 (	2.0 )	1,691	11 (	1.2 )	▲ 35.3	628
	栃木県	10 (	1.2 )	749	19 (	2.2 )	90.0	2,428
	群馬県	15 (	1.8 )	1,174	6 (	0.7 )	▲ 60.0	3,062
	埼玉県	23 (	2.7 )	3,057	38 (	4.3 )	65.2	9,086
	千葉県	23 (	2.7 )	1,904	30 (	3.4 )	30.4	5,267
	東京都	147 (	17.3 )	130,607	153 (	17.4 )	4.1	174,612
	神奈川県	48 (	5.7 )	3,413	48 (	5.4 )	0.0	4,662
北陸	新潟県	17 (	2.0 )	1,986	8 (	0.9 )	▲ 52.9	470
	富山県	4 (	0.5 )	235	4 (	0.5 )	0.0	332
	石川県	7 (	0.8 )	9,303	7 (	0.8 )	0.0	760
	福井県	6 (	0.7 )	446	4 (	0.5 )	▲ 33.3	336
中部	山梨県	11 (	1.3 )	3,038	4 (	0.5 )	▲ 63.6	281
	長野県	11 (	1.3 )	1,328	10 (	1.1 )	▲ 9.1	4,330
	岐阜県	11 (	1.3 )	1,046	12 (	1.4 )	9.1	1,302
	静岡県	23 (	2.7 )	1,549	26 (	3.0 )	13.0	2,011
	愛知県	50 (	5.9 )	7,762	53 (	6.0 )	6.0	2,932
	三重県	16 (	1.9 )	1,043	11 (	1.2 )	▲ 31.3	540
近畿	滋賀県	14 (	1.7 )	518	9 (	1.0 )	▲ 35.7	997
	京都府	32 (	3.8 )	3,214	37 (	4.2 )	15.6	1,175
	大阪府	126 (	14.9 )	10,158	112 (	12.7 )	▲ 11.1	21,815
	兵庫県	43 (	5.1 )	2,879	59 (	6.7 )	37.2	10,480
	奈良県	12 (	1.4 )	2,169	8 (	0.9 )	▲ 33.3	3,640
	和歌山県	4 (	0.5 )	261	10 (	1.1 )	150.0	645
中国	鳥取県	2 (	0.2 )	236	4 (	0.5 )	100.0	875
	島根県	3 (	0.4 )	1,060	1 (	0.1 )	▲ 66.7	44
	岡山県	9 (	1.1 )	470	7 (	0.8 )	▲ 22.2	16,157
	広島県	15 (	1.8 )	2,378	19 (	2.2 )	26.7	2,812
	山口県	0 (	0.0 )	0	3 (	0.3 )	-	160
四国	徳島県	3 (	0.4 )	375	9 (	1.0 )	200.0	792
	香川県	7 (	0.8 )	234	5 (	0.6 )	▲ 28.6	207
	愛媛県	6 (	0.7 )	489	7 (	0.8 )	16.7	894
	高知県	7 (	0.8 )	543	1 (	0.1 )	▲ 85.7	56
九州	福岡県	31 (	3.7 )	3,185	36 (	4.1 )	16.1	1,343
	佐賀県	2 (	0.2 )	750	2 (	0.2 )	0.0	91
	長崎県	3 (	0.4 )	232	6 (	0.7 )	100.0	255
	熊本県	7 (	0.8 )	1,159	7 (	0.8 )	0.0	298
	大分県	4 (	0.5 )	216	9 (	1.0 )	125.0	2,796
	宮崎県	4 (	0.5 )	376	4 (	0.5 )	0.0	165
	鹿児島県	8 (	0.9 )	770	5 (	0.6 )	▲ 37.5	329
	沖縄県	9 (	1.1 )	453	4 (	0.5 )	▲ 55.6	285
合計		848 (	100.0 )	210,076	881 (	100.0 )	3.9	289,983

都道府県業種別件数

( ) 内は構成比%

地域	都道府県	建設業	製造業	卸売業	小売業	運輸・通信業	サービス業	不動産業	その他	合計
北海道	北海道	4 ( 17.4 )	4 ( 17.4 )	3 ( 13.0 )	9 ( 39.1 )	0 ( 0.0 )	3 ( 13.0 )	0 ( 0.0 )	0 ( 0.0 )	23 ( 100.0 )
	青森県	2 ( 22.2 )	0 ( 0.0 )	3 ( 33.3 )	1 ( 11.1 )	0 ( 0.0 )	3 ( 33.3 )	0 ( 0.0 )	0 ( 0.0 )	9 ( 100.0 )
	岩手県	2 ( 20.0 )	1 ( 10.0 )	2 ( 20.0 )	2 ( 20.0 )	2 ( 20.0 )	1 ( 10.0 )	0 ( 0.0 )	0 ( 0.0 )	10 ( 100.0 )
	宮城県	3 ( 25.0 )	4 ( 33.3 )	1 ( 8.3 )	0 ( 0.0 )	0 ( 0.0 )	4 ( 33.3 )	0 ( 0.0 )	0 ( 0.0 )	12 ( 100.0 )
	秋田県	0 ( 0.0 )	0 ( 0.0 )	1 ( 33.3 )	1 ( 33.3 )	1 ( 33.3 )	0 ( 0.0 )	0 ( 0.0 )	0 ( 0.0 )	3 ( 100.0 )
	山形県	0 ( 0.0 )	2 ( 50.0 )	0 ( 0.0 )	1 ( 25.0 )	0 ( 0.0 )	1 ( 25.0 )	0 ( 0.0 )	0 ( 0.0 )	4 ( 100.0 )
	福島県	4 ( 33.3 )	2 ( 16.7 )	2 ( 16.7 )	1 ( 8.3 )	1 ( 8.3 )	1 ( 8.3 )	0 ( 0.0 )	1 ( 8.3 )	12 ( 100.0 )
東北	茨城県	1 ( 9.1 )	0 ( 0.0 )	0 ( 0.0 )	1 ( 9.1 )	3 ( 27.3 )	3 ( 27.3 )	2 ( 18.2 )	1 ( 9.1 )	11 ( 100.0 )
	栃木県	2 ( 10.5 )	6 ( 31.6 )	2 ( 10.5 )	4 ( 21.1 )	0 ( 0.0 )	5 ( 26.3 )	0 ( 0.0 )	0 ( 0.0 )	19 ( 100.0 )
	群馬県	1 ( 16.7 )	1 ( 16.7 )	2 ( 33.3 )	1 ( 16.7 )	1 ( 16.7 )	0 ( 0.0 )	0 ( 0.0 )	0 ( 0.0 )	6 ( 100.0 )
	埼玉県	12 ( 31.6 )	3 ( 7.9 )	9 ( 23.7 )	3 ( 7.9 )	3 ( 7.9 )	3 ( 7.9 )	1 ( 2.6 )	4 ( 10.5 )	38 ( 100.0 )
	千葉県	5 ( 16.7 )	1 ( 3.3 )	4 ( 13.3 )	3 ( 10.0 )	1 ( 3.3 )	15 ( 50.0 )	1 ( 3.3 )	0 ( 0.0 )	30 ( 100.0 )
	東京都	17 ( 11.1 )	9 ( 5.9 )	31 ( 20.3 )	31 ( 20.3 )	0 ( 0.0 )	54 ( 35.3 )	8 ( 5.2 )	3 ( 2.0 )	153 ( 100.0 )
	神奈川県	21 ( 43.8 )	7 ( 14.6 )	4 ( 8.3 )	7 ( 14.6 )	2 ( 4.2 )	5 ( 10.4 )	2 ( 4.2 )	0 ( 0.0 )	48 ( 100.0 )
関東	新潟県	2 ( 25.0 )	3 ( 37.5 )	1 ( 12.5 )	0 ( 0.0 )	0 ( 0.0 )	2 ( 25.0 )	0 ( 0.0 )	0 ( 0.0 )	8 ( 100.0 )
	富山県	0 ( 0.0 )	2 ( 50.0 )	0 ( 0.0 )	1 ( 25.0 )	0 ( 0.0 )	1 ( 25.0 )	0 ( 0.0 )	0 ( 0.0 )	4 ( 100.0 )
	石川県	1 ( 14.3 )	0 ( 0.0 )	1 ( 14.3 )	0 ( 0.0 )	0 ( 0.0 )	5 ( 71.4 )	0 ( 0.0 )	0 ( 0.0 )	7 ( 100.0 )
	福井県	1 ( 25.0 )	1 ( 25.0 )	0 ( 0.0 )	1 ( 25.0 )	0 ( 0.0 )	1 ( 25.0 )	0 ( 0.0 )	0 ( 0.0 )	4 ( 100.0 )
北陸	山梨県	1 ( 25.0 )	2 ( 50.0 )	0 ( 0.0 )	0 ( 0.0 )	0 ( 0.0 )	1 ( 25.0 )	0 ( 0.0 )	0 ( 0.0 )	4 ( 100.0 )
	長野県	2 ( 20.0 )	0 ( 0.0 )	1 ( 10.0 )	0 ( 0.0 )	1 ( 10.0 )	5 ( 50.0 )	0 ( 0.0 )	1 ( 10.0 )	10 ( 100.0 )
	岐阜県	5 ( 41.7 )	1 ( 8.3 )	2 ( 16.7 )	3 ( 25.0 )	0 ( 0.0 )	1 ( 8.3 )	0 ( 0.0 )	0 ( 0.0 )	12 ( 100.0 )
	静岡県	7 ( 26.9 )	4 ( 15.4 )	0 ( 0.0 )	4 ( 15.4 )	0 ( 0.0 )	7 ( 26.9 )	1 ( 3.8 )	3 ( 11.5 )	26 ( 100.0 )
	愛知県	11 ( 20.8 )	6 ( 11.3 )	5 ( 9.4 )	12 ( 22.6 )	0 ( 0.0 )	9 ( 17.0 )	0 ( 0.0 )	10 ( 18.9 )	53 ( 100.0 )
	三重県	6 ( 54.5 )	0 ( 0.0 )	0 ( 0.0 )	3 ( 27.3 )	0 ( 0.0 )	2 ( 18.2 )	0 ( 0.0 )	0 ( 0.0 )	11 ( 100.0 )
	滋賀県	3 ( 33.3 )	0 ( 0.0 )	1 ( 11.1 )	0 ( 0.0 )	0 ( 0.0 )	4 ( 44.4 )	1 ( 11.1 )	0 ( 0.0 )	9 ( 100.0 )
中部	京都府	10 ( 27.0 )	4 ( 10.8 )	2 ( 5.4 )	8 ( 21.6 )	1 ( 2.7 )	11 ( 29.7 )	1 ( 2.7 )	0 ( 0.0 )	37 ( 100.0 )
	大阪府	15 ( 13.4 )	13 ( 11.6 )	9 ( 8.0 )	25 ( 22.3 )	6 ( 5.4 )	33 ( 29.5 )	3 ( 2.7 )	8 ( 7.1 )	112 ( 100.0 )
	兵庫県	11 ( 18.6 )	7 ( 11.9 )	2 ( 3.4 )	13 ( 22.0 )	4 ( 6.8 )	21 ( 35.6 )	0 ( 0.0 )	1 ( 1.7 )	59 ( 100.0 )
	奈良県	1 ( 12.5 )	2 ( 25.0 )	2 ( 25.0 )	1 ( 12.5 )	0 ( 0.0 )	1 ( 12.5 )	0 ( 0.0 )	1 ( 12.5 )	8 ( 100.0 )
	和歌山県	3 ( 30.0 )	0 ( 0.0 )	0 ( 0.0 )	4 ( 40.0 )	1 ( 10.0 )	2 ( 20.0 )	0 ( 0.0 )	0 ( 0.0 )	10 ( 100.0 )
	鳥取県	2 ( 50.0 )	1 ( 25.0 )	1 ( 25.0 )	0 ( 0.0 )	0 ( 0.0 )	0 ( 0.0 )	0 ( 0.0 )	0 ( 0.0 )	4 ( 100.0 )
	島根県	0 ( 0.0 )	0 ( 0.0 )	0 ( 0.0 )	0 ( 0.0 )	1 ( 100.0 )	0 ( 0.0 )	0 ( 0.0 )	0 ( 0.0 )	1 ( 100.0 )
近畿	岡山県	0 ( 0.0 )	0 ( 0.0 )	1 ( 14.3 )	2 ( 28.6 )	1 ( 14.3 )	2 ( 28.6 )	0 ( 0.0 )	1 ( 14.3 )	7 ( 100.0 )
	広島県	2 ( 10.5 )	1 ( 5.3 )	3 ( 15.8 )	11 ( 57.9 )	0 ( 0.0 )	1 ( 5.3 )	0 ( 0.0 )	1 ( 5.3 )	19 ( 100.0 )
	山口県	1 ( 33.3 )	0 ( 0.0 )	0 ( 0.0 )	1 ( 33.3 )	0 ( 0.0 )	1 ( 33.3 )	0 ( 0.0 )	0 ( 0.0 )	3 ( 100.0 )
	徳島県	0 ( 0.0 )	2 ( 22.2 )	1 ( 11.1 )	3 ( 33.3 )	0 ( 0.0 )	2 ( 22.2 )	1 ( 11.1 )	0 ( 0.0 )	9 ( 100.0 )
中国	香川県	2 ( 40.0 )	0 ( 0.0 )	1 ( 20.0 )	1 ( 20.0 )	0 ( 0.0 )	1 ( 20.0 )	0 ( 0.0 )	0 ( 0.0 )	5 ( 100.0 )
	愛媛県	4 ( 57.1 )	0 ( 0.0 )	1 ( 14.3 )	0 ( 0.0 )	0 ( 0.0 )	2 ( 28.6 )	0 ( 0.0 )	0 ( 0.0 )	7 ( 100.0 )
	高知県	0 ( 0.0 )	0 ( 0.0 )	0 ( 0.0 )	1 ( 100.0 )	0 ( 0.0 )	0 ( 0.0 )	0 ( 0.0 )	0 ( 0.0 )	1 ( 100.0 )
	福岡県	10 ( 27.8 )	1 ( 2.8 )	4 ( 11.1 )	11 ( 30.6 )	1 ( 2.8 )	7 ( 19.4 )	1 ( 2.8 )	1 ( 2.8 )	36 ( 100.0 )
四国	佐賀県	0 ( 0.0 )	1 ( 50.0 )	0 ( 0.0 )	0 ( 0.0 )	0 ( 0.0 )	1 ( 50.0 )	0 ( 0.0 )	0 ( 0.0 )	2 ( 100.0 )
	長崎県	0 ( 0.0 )	3 ( 50.0 )	0 ( 0.0 )	2 ( 33.3 )	0 ( 0.0 )	1 ( 16.7 )	0 ( 0.0 )	0 ( 0.0 )	6 ( 100.0 )
	熊本県	2 ( 28.6 )	0 ( 0.0 )	0 ( 0.0 )	0 ( 0.0 )	0 ( 0.0 )	4 ( 57.1 )	0 ( 0.0 )	1 ( 14.3 )	7 ( 100.0 )
	大分県	1 ( 11.1 )	2 ( 22.2 )	0 ( 0.0 )	3 ( 33.3 )	0 ( 0.0 )	2 ( 22.2 )	0 ( 0.0 )	1 ( 11.1 )	9 ( 100.0 )
	宮崎県	0 ( 0.0 )	1 ( 25.0 )	1 ( 25.0 )	0 ( 0.0 )	1 ( 25.0 )	0 ( 0.0 )	1 ( 25.0 )	0 ( 0.0 )	4 ( 100.0 )
	鹿児島県	0 ( 0.0 )	1 ( 20.0 )	2 ( 40.0 )	0 ( 0.0 )	0 ( 0.0 )	2 ( 40.0 )	0 ( 0.0 )	0 ( 0.0 )	5 ( 100.0 )
	沖縄県	1 ( 25.0 )	1 ( 25.0 )	0 ( 0.0 )	0 ( 0.0 )	0 ( 0.0 )	2 ( 50.0 )	0 ( 0.0 )	0 ( 0.0 )	4 ( 100.0 )
合計		178 ( 20.2 )	99 ( 11.2 )	105 ( 11.9 )	175 ( 19.9 )	31 ( 3.5 )	232 ( 26.3 )	23 ( 2.6 )	38 ( 4.3 )	881 ( 100.0 )

# 都道府県態様別件数

( ) 内は構成比%

地域	都道府県	会社更生法	破産	特別清算	民事再生法	合計
北海道	北海道	0 ( 0.0 )	21 ( 91.3 )	2 ( 8.7 )	0 ( 0.0 )	23 ( 100.0 )
	青森県	0 ( 0.0 )	7 ( 77.8 )	2 ( 22.2 )	0 ( 0.0 )	9 ( 100.0 )
東北	岩手県	0 ( 0.0 )	10 ( 100.0 )	0 ( 0.0 )	0 ( 0.0 )	10 ( 100.0 )
	宮城県	0 ( 0.0 )	11 ( 91.7 )	1 ( 8.3 )	0 ( 0.0 )	12 ( 100.0 )
	秋田県	0 ( 0.0 )	3 ( 100.0 )	0 ( 0.0 )	0 ( 0.0 )	3 ( 100.0 )
	山形県	0 ( 0.0 )	4 ( 100.0 )	0 ( 0.0 )	0 ( 0.0 )	4 ( 100.0 )
	福島県	0 ( 0.0 )	12 ( 100.0 )	0 ( 0.0 )	0 ( 0.0 )	12 ( 100.0 )
	茨城県	0 ( 0.0 )	11 ( 100.0 )	0 ( 0.0 )	0 ( 0.0 )	11 ( 100.0 )
関東	栃木県	0 ( 0.0 )	16 ( 84.2 )	2 ( 10.5 )	1 ( 5.3 )	19 ( 100.0 )
	群馬県	0 ( 0.0 )	5 ( 83.3 )	1 ( 16.7 )	0 ( 0.0 )	6 ( 100.0 )
	埼玉県	0 ( 0.0 )	35 ( 92.1 )	3 ( 7.9 )	0 ( 0.0 )	38 ( 100.0 )
	千葉県	0 ( 0.0 )	30 ( 100.0 )	0 ( 0.0 )	0 ( 0.0 )	30 ( 100.0 )
	東京都	0 ( 0.0 )	144 ( 94.1 )	8 ( 5.2 )	1 ( 0.7 )	153 ( 100.0 )
	神奈川県	0 ( 0.0 )	45 ( 93.8 )	3 ( 6.3 )	0 ( 0.0 )	48 ( 100.0 )
	新潟県	0 ( 0.0 )	7 ( 87.5 )	1 ( 12.5 )	0 ( 0.0 )	8 ( 100.0 )
北陸	富山県	0 ( 0.0 )	3 ( 75.0 )	1 ( 25.0 )	0 ( 0.0 )	4 ( 100.0 )
	石川県	0 ( 0.0 )	7 ( 100.0 )	0 ( 0.0 )	0 ( 0.0 )	7 ( 100.0 )
	福井県	0 ( 0.0 )	4 ( 100.0 )	0 ( 0.0 )	0 ( 0.0 )	4 ( 100.0 )
中部	山梨県	0 ( 0.0 )	4 ( 100.0 )	0 ( 0.0 )	0 ( 0.0 )	4 ( 100.0 )
	長野県	0 ( 0.0 )	8 ( 80.0 )	2 ( 20.0 )	0 ( 0.0 )	10 ( 100.0 )
	岐阜県	0 ( 0.0 )	9 ( 75.0 )	3 ( 25.0 )	0 ( 0.0 )	12 ( 100.0 )
	静岡県	0 ( 0.0 )	26 ( 100.0 )	0 ( 0.0 )	0 ( 0.0 )	26 ( 100.0 )
	愛知県	0 ( 0.0 )	49 ( 92.5 )	4 ( 7.5 )	0 ( 0.0 )	53 ( 100.0 )
	三重県	0 ( 0.0 )	11 ( 100.0 )	0 ( 0.0 )	0 ( 0.0 )	11 ( 100.0 )
	滋賀県	0 ( 0.0 )	7 ( 77.8 )	2 ( 22.2 )	0 ( 0.0 )	9 ( 100.0 )
近畿	京都府	0 ( 0.0 )	33 ( 89.2 )	1 ( 2.7 )	3 ( 8.1 )	37 ( 100.0 )
	大阪府	2 ( 1.8 )	100 ( 89.3 )	3 ( 2.7 )	7 ( 6.3 )	112 ( 100.0 )
	兵庫県	0 ( 0.0 )	51 ( 86.4 )	1 ( 1.7 )	7 ( 11.9 )	59 ( 100.0 )
	奈良県	0 ( 0.0 )	7 ( 87.5 )	0 ( 0.0 )	1 ( 12.5 )	8 ( 100.0 )
	和歌山県	0 ( 0.0 )	10 ( 100.0 )	0 ( 0.0 )	0 ( 0.0 )	10 ( 100.0 )
	鳥取県	0 ( 0.0 )	3 ( 75.0 )	1 ( 25.0 )	0 ( 0.0 )	4 ( 100.0 )
	島根県	0 ( 0.0 )	1 ( 100.0 )	0 ( 0.0 )	0 ( 0.0 )	1 ( 100.0 )
中国	岡山県	0 ( 0.0 )	5 ( 71.4 )	1 ( 14.3 )	1 ( 14.3 )	7 ( 100.0 )
	広島県	0 ( 0.0 )	18 ( 94.7 )	0 ( 0.0 )	1 ( 5.3 )	19 ( 100.0 )
	山口県	0 ( 0.0 )	3 ( 100.0 )	0 ( 0.0 )	0 ( 0.0 )	3 ( 100.0 )
	徳島県	0 ( 0.0 )	5 ( 55.6 )	4 ( 44.4 )	0 ( 0.0 )	9 ( 100.0 )
四国	香川県	0 ( 0.0 )	5 ( 100.0 )	0 ( 0.0 )	0 ( 0.0 )	5 ( 100.0 )
	愛媛県	0 ( 0.0 )	7 ( 100.0 )	0 ( 0.0 )	0 ( 0.0 )	7 ( 100.0 )
	高知県	0 ( 0.0 )	1 ( 100.0 )	0 ( 0.0 )	0 ( 0.0 )	1 ( 100.0 )
	福岡県	0 ( 0.0 )	35 ( 97.2 )	1 ( 2.8 )	0 ( 0.0 )	36 ( 100.0 )
九州	佐賀県	0 ( 0.0 )	1 ( 50.0 )	1 ( 50.0 )	0 ( 0.0 )	2 ( 100.0 )
	長崎県	0 ( 0.0 )	6 ( 100.0 )	0 ( 0.0 )	0 ( 0.0 )	6 ( 100.0 )
	熊本県	0 ( 0.0 )	7 ( 100.0 )	0 ( 0.0 )	0 ( 0.0 )	7 ( 100.0 )
	大分県	0 ( 0.0 )	7 ( 77.8 )	1 ( 11.1 )	1 ( 11.1 )	9 ( 100.0 )
	宮崎県	0 ( 0.0 )	4 ( 100.0 )	0 ( 0.0 )	0 ( 0.0 )	4 ( 100.0 )
	鹿児島県	0 ( 0.0 )	4 ( 80.0 )	1 ( 20.0 )	0 ( 0.0 )	5 ( 100.0 )
	沖縄県	0 ( 0.0 )	4 ( 100.0 )	0 ( 0.0 )	0 ( 0.0 )	4 ( 100.0 )
	合計	2 ( 0.2 )	806 ( 91.5 )	50 ( 5.7 )	23 ( 2.6 )	881 ( 100.0 )

## 都道府県負債額別件数

( ) 内は構成比%

地域	都道府県	5000万円未満	5000万円 ～ 1億円未満	1億円 ～ 5億円未満	5億円 ～ 10億円未満	10億円 ～ 50億円未満	50億円 ～ 100億円未満	100億円以上	合計
北海道	北海道	11 ( 47.8 )	2 ( 8.7 )	9 ( 39.1 )	1 ( 4.3 )	0 ( 0.0 )	0 ( 0.0 )	0 ( 0.0 )	23 ( 100.0 )
東北	青森県	6 ( 66.7 )	1 ( 11.1 )	2 ( 22.2 )	0 ( 0.0 )	0 ( 0.0 )	0 ( 0.0 )	0 ( 0.0 )	9 ( 100.0 )
	岩手県	3 ( 30.0 )	2 ( 20.0 )	4 ( 40.0 )	0 ( 0.0 )	1 ( 10.0 )	0 ( 0.0 )	0 ( 0.0 )	10 ( 100.0 )
	宮城県	3 ( 25.0 )	5 ( 41.7 )	3 ( 25.0 )	0 ( 0.0 )	1 ( 8.3 )	0 ( 0.0 )	0 ( 0.0 )	12 ( 100.0 )
	秋田県	0 ( 0.0 )	0 ( 0.0 )	3 ( 100.0 )	0 ( 0.0 )	0 ( 0.0 )	0 ( 0.0 )	0 ( 0.0 )	3 ( 100.0 )
	山形県	1 ( 25.0 )	2 ( 50.0 )	1 ( 25.0 )	0 ( 0.0 )	0 ( 0.0 )	0 ( 0.0 )	0 ( 0.0 )	4 ( 100.0 )
	福島県	3 ( 25.0 )	3 ( 25.0 )	4 ( 33.3 )	2 ( 16.7 )	0 ( 0.0 )	0 ( 0.0 )	0 ( 0.0 )	12 ( 100.0 )
関東	茨城県	7 ( 63.6 )	3 ( 27.3 )	1 ( 9.1 )	0 ( 0.0 )	0 ( 0.0 )	0 ( 0.0 )	0 ( 0.0 )	11 ( 100.0 )
	栃木県	9 ( 47.4 )	5 ( 26.3 )	4 ( 21.1 )	1 ( 5.3 )	0 ( 0.0 )	0 ( 0.0 )	0 ( 0.0 )	19 ( 100.0 )
	群馬県	1 ( 16.7 )	0 ( 0.0 )	2 ( 33.3 )	1 ( 16.7 )	2 ( 33.3 )	0 ( 0.0 )	0 ( 0.0 )	6 ( 100.0 )
	埼玉県	21 ( 55.3 )	8 ( 21.1 )	7 ( 18.4 )	0 ( 0.0 )	2 ( 5.3 )	0 ( 0.0 )	0 ( 0.0 )	38 ( 100.0 )
	千葉県	20 ( 66.7 )	3 ( 10.0 )	4 ( 13.3 )	1 ( 3.3 )	2 ( 6.7 )	0 ( 0.0 )	0 ( 0.0 )	30 ( 100.0 )
	東京都	98 ( 64.1 )	26 ( 17.0 )	18 ( 11.8 )	3 ( 2.0 )	5 ( 3.3 )	2 ( 1.3 )	1 ( 0.7 )	153 ( 100.0 )
	神奈川県	31 ( 64.6 )	4 ( 8.3 )	12 ( 25.0 )	0 ( 0.0 )	1 ( 2.1 )	0 ( 0.0 )	0 ( 0.0 )	48 ( 100.0 )
北陸	新潟県	4 ( 50.0 )	2 ( 25.0 )	2 ( 25.0 )	0 ( 0.0 )	0 ( 0.0 )	0 ( 0.0 )	0 ( 0.0 )	8 ( 100.0 )
	富山県	1 ( 25.0 )	2 ( 50.0 )	1 ( 25.0 )	0 ( 0.0 )	0 ( 0.0 )	0 ( 0.0 )	0 ( 0.0 )	4 ( 100.0 )
	石川県	2 ( 28.6 )	1 ( 14.3 )	4 ( 57.1 )	0 ( 0.0 )	0 ( 0.0 )	0 ( 0.0 )	0 ( 0.0 )	7 ( 100.0 )
	福井県	3 ( 75.0 )	0 ( 0.0 )	1 ( 25.0 )	0 ( 0.0 )	0 ( 0.0 )	0 ( 0.0 )	0 ( 0.0 )	4 ( 100.0 )
中部	山梨県	2 ( 50.0 )	1 ( 25.0 )	1 ( 25.0 )	0 ( 0.0 )	0 ( 0.0 )	0 ( 0.0 )	0 ( 0.0 )	4 ( 100.0 )
	長野県	5 ( 50.0 )	2 ( 20.0 )	2 ( 20.0 )	0 ( 0.0 )	1 ( 10.0 )	0 ( 0.0 )	0 ( 0.0 )	10 ( 100.0 )
	岐阜県	6 ( 50.0 )	1 ( 8.3 )	5 ( 41.7 )	0 ( 0.0 )	0 ( 0.0 )	0 ( 0.0 )	0 ( 0.0 )	12 ( 100.0 )
	静岡県	16 ( 61.5 )	2 ( 7.7 )	8 ( 30.8 )	0 ( 0.0 )	0 ( 0.0 )	0 ( 0.0 )	0 ( 0.0 )	26 ( 100.0 )
	愛知県	34 ( 64.2 )	8 ( 15.1 )	11 ( 20.8 )	0 ( 0.0 )	0 ( 0.0 )	0 ( 0.0 )	0 ( 0.0 )	53 ( 100.0 )
	三重県	9 ( 81.8 )	0 ( 0.0 )	2 ( 18.2 )	0 ( 0.0 )	0 ( 0.0 )	0 ( 0.0 )	0 ( 0.0 )	11 ( 100.0 )
近畿	滋賀県	4 ( 44.4 )	1 ( 11.1 )	4 ( 44.4 )	0 ( 0.0 )	0 ( 0.0 )	0 ( 0.0 )	0 ( 0.0 )	9 ( 100.0 )
	京都府	29 ( 78.4 )	4 ( 10.8 )	4 ( 10.8 )	0 ( 0.0 )	0 ( 0.0 )	0 ( 0.0 )	0 ( 0.0 )	37 ( 100.0 )
	大阪府	81 ( 72.3 )	10 ( 8.9 )	16 ( 14.3 )	1 ( 0.9 )	3 ( 2.7 )	1 ( 0.9 )	0 ( 0.0 )	112 ( 100.0 )
	兵庫県	47 ( 79.7 )	4 ( 6.8 )	5 ( 8.5 )	1 ( 1.7 )	1 ( 1.7 )	1 ( 1.7 )	0 ( 0.0 )	59 ( 100.0 )
	奈良県	3 ( 37.5 )	2 ( 25.0 )	1 ( 12.5 )	1 ( 12.5 )	1 ( 12.5 )	0 ( 0.0 )	0 ( 0.0 )	8 ( 100.0 )
	和歌山県	9 ( 90.0 )	0 ( 0.0 )	0 ( 0.0 )	1 ( 10.0 )	0 ( 0.0 )	0 ( 0.0 )	0 ( 0.0 )	10 ( 100.0 )
中国	鳥取県	1 ( 25.0 )	1 ( 25.0 )	1 ( 25.0 )	1 ( 25.0 )	0 ( 0.0 )	0 ( 0.0 )	0 ( 0.0 )	4 ( 100.0 )
	島根県	1 ( 100.0 )	0 ( 0.0 )	0 ( 0.0 )	0 ( 0.0 )	0 ( 0.0 )	0 ( 0.0 )	0 ( 0.0 )	1 ( 100.0 )
	岡山県	4 ( 57.1 )	0 ( 0.0 )	2 ( 28.6 )	0 ( 0.0 )	0 ( 0.0 )	0 ( 0.0 )	1 ( 14.3 )	7 ( 100.0 )
	広島県	9 ( 47.4 )	4 ( 21.1 )	3 ( 15.8 )	3 ( 15.8 )	0 ( 0.0 )	0 ( 0.0 )	0 ( 0.0 )	19 ( 100.0 )
	山口県	2 ( 66.7 )	0 ( 0.0 )	1 ( 33.3 )	0 ( 0.0 )	0 ( 0.0 )	0 ( 0.0 )	0 ( 0.0 )	3 ( 100.0 )
四国	徳島県	6 ( 66.7 )	0 ( 0.0 )	3 ( 33.3 )	0 ( 0.0 )	0 ( 0.0 )	0 ( 0.0 )	0 ( 0.0 )	9 ( 100.0 )
	香川県	3 ( 60.0 )	1 ( 20.0 )	1 ( 20.0 )	0 ( 0.0 )	0 ( 0.0 )	0 ( 0.0 )	0 ( 0.0 )	5 ( 100.0 )
	愛媛県	4 ( 57.1 )	1 ( 14.3 )	1 ( 14.3 )	1 ( 14.3 )	0 ( 0.0 )	0 ( 0.0 )	0 ( 0.0 )	7 ( 100.0 )
	高知県	0 ( 0.0 )	1 ( 100.0 )	0 ( 0.0 )	0 ( 0.0 )	0 ( 0.0 )	0 ( 0.0 )	0 ( 0.0 )	1 ( 100.0 )
	福岡県	27 ( 75.0 )	4 ( 11.1 )	5 ( 13.9 )	0 ( 0.0 )	0 ( 0.0 )	0 ( 0.0 )	0 ( 0.0 )	36 ( 100.0 )
九州	佐賀県	1 ( 50.0 )	1 ( 50.0 )	0 ( 0.0 )	0 ( 0.0 )	0 ( 0.0 )	0 ( 0.0 )	0 ( 0.0 )	2 ( 100.0 )
	長崎県	3 ( 50.0 )	3 ( 50.0 )	0 ( 0.0 )	0 ( 0.0 )	0 ( 0.0 )	0 ( 0.0 )	0 ( 0.0 )	6 ( 100.0 )
	熊本県	5 ( 71.4 )	1 ( 14.3 )	1 ( 14.3 )	0 ( 0.0 )	0 ( 0.0 )	0 ( 0.0 )	0 ( 0.0 )	7 ( 100.0 )
	大分県	3 ( 33.3 )	2 ( 22.2 )	1 ( 11.1 )	3 ( 33.3 )	0 ( 0.0 )	0 ( 0.0 )	0 ( 0.0 )	9 ( 100.0 )
	宮崎県	2 ( 50.0 )	2 ( 50.0 )	0 ( 0.0 )	0 ( 0.0 )	0 ( 0.0 )	0 ( 0.0 )	0 ( 0.0 )	4 ( 100.0 )
	鹿児島県	2 ( 40.0 )	1 ( 20.0 )	2 ( 40.0 )	0 ( 0.0 )	0 ( 0.0 )	0 ( 0.0 )	0 ( 0.0 )	5 ( 100.0 )
	沖縄県	3 ( 75.0 )	0 ( 0.0 )	1 ( 25.0 )	0 ( 0.0 )	0 ( 0.0 )	0 ( 0.0 )	0 ( 0.0 )	4 ( 100.0 )
合計		545 ( 61.9 )	126 ( 14.3 )	163 ( 18.5 )	21 ( 2.4 )	20 ( 2.3 )	4 ( 0.5 )	2 ( 0.2 )	881 ( 100.0 )

# 都道府県資本金別件数

( ) 内は構成比%

地域	都道府県	個人事業主	1000万円未満	個人事業主 + 1000万円未満	1000万円 ～ 5000万円未満	5000万円 ～ 1億円未満	1億円以上	合計
北海道	北海道	1 ( 4.3 )	13 ( 56.5 )	14 ( 60.9 )	7 ( 30.4 )	2 ( 8.7 )	0 ( 0.0 )	23 ( 100.0 )
東北	青森県	0 ( 0.0 )	6 ( 66.7 )	6 ( 66.7 )	3 ( 33.3 )	0 ( 0.0 )	0 ( 0.0 )	9 ( 100.0 )
	岩手県	0 ( 0.0 )	5 ( 50.0 )	5 ( 50.0 )	5 ( 50.0 )	0 ( 0.0 )	0 ( 0.0 )	10 ( 100.0 )
	宮城県	0 ( 0.0 )	7 ( 58.3 )	7 ( 58.3 )	5 ( 41.7 )	0 ( 0.0 )	0 ( 0.0 )	12 ( 100.0 )
	秋田県	0 ( 0.0 )	2 ( 66.7 )	2 ( 66.7 )	1 ( 33.3 )	0 ( 0.0 )	0 ( 0.0 )	3 ( 100.0 )
	山形県	0 ( 0.0 )	3 ( 75.0 )	3 ( 75.0 )	1 ( 25.0 )	0 ( 0.0 )	0 ( 0.0 )	4 ( 100.0 )
	福島県	0 ( 0.0 )	8 ( 66.7 )	8 ( 66.7 )	3 ( 25.0 )	1 ( 8.3 )	0 ( 0.0 )	12 ( 100.0 )
関東	茨城県	2 ( 18.2 )	5 ( 45.5 )	7 ( 63.6 )	4 ( 36.4 )	0 ( 0.0 )	0 ( 0.0 )	11 ( 100.0 )
	栃木県	5 ( 26.3 )	7 ( 36.8 )	12 ( 63.2 )	6 ( 31.6 )	1 ( 5.3 )	0 ( 0.0 )	19 ( 100.0 )
	群馬県	0 ( 0.0 )	2 ( 33.3 )	2 ( 33.3 )	4 ( 66.7 )	0 ( 0.0 )	0 ( 0.0 )	6 ( 100.0 )
	埼玉県	7 ( 18.4 )	22 ( 57.9 )	29 ( 76.3 )	7 ( 18.4 )	2 ( 5.3 )	0 ( 0.0 )	38 ( 100.0 )
	千葉県	0 ( 0.0 )	26 ( 86.7 )	26 ( 86.7 )	4 ( 13.3 )	0 ( 0.0 )	0 ( 0.0 )	30 ( 100.0 )
	東京都	0 ( 0.0 )	91 ( 59.5 )	91 ( 59.5 )	49 ( 32.0 )	9 ( 5.9 )	4 ( 2.6 )	153 ( 100.0 )
	神奈川県	3 ( 6.3 )	34 ( 70.8 )	37 ( 77.1 )	9 ( 18.8 )	1 ( 2.1 )	1 ( 2.1 )	48 ( 100.0 )
北陸	新潟県	0 ( 0.0 )	4 ( 50.0 )	4 ( 50.0 )	4 ( 50.0 )	0 ( 0.0 )	0 ( 0.0 )	8 ( 100.0 )
	富山県	0 ( 0.0 )	3 ( 75.0 )	3 ( 75.0 )	1 ( 25.0 )	0 ( 0.0 )	0 ( 0.0 )	4 ( 100.0 )
	石川県	1 ( 14.3 )	3 ( 42.9 )	4 ( 57.1 )	3 ( 42.9 )	0 ( 0.0 )	0 ( 0.0 )	7 ( 100.0 )
	福井県	1 ( 25.0 )	1 ( 25.0 )	2 ( 50.0 )	1 ( 25.0 )	1 ( 25.0 )	0 ( 0.0 )	4 ( 100.0 )
中部	山梨県	0 ( 0.0 )	3 ( 75.0 )	3 ( 75.0 )	1 ( 25.0 )	0 ( 0.0 )	0 ( 0.0 )	4 ( 100.0 )
	長野県	0 ( 0.0 )	6 ( 60.0 )	6 ( 60.0 )	3 ( 30.0 )	0 ( 0.0 )	1 ( 10.0 )	10 ( 100.0 )
	岐阜県	0 ( 0.0 )	7 ( 58.3 )	7 ( 58.3 )	5 ( 41.7 )	0 ( 0.0 )	0 ( 0.0 )	12 ( 100.0 )
	静岡県	1 ( 3.8 )	18 ( 69.2 )	19 ( 73.1 )	6 ( 23.1 )	1 ( 3.8 )	0 ( 0.0 )	26 ( 100.0 )
	愛知県	11 ( 20.8 )	24 ( 45.3 )	35 ( 66.0 )	18 ( 34.0 )	0 ( 0.0 )	0 ( 0.0 )	53 ( 100.0 )
	三重県	6 ( 54.5 )	4 ( 36.4 )	10 ( 90.9 )	0 ( 0.0 )	0 ( 0.0 )	1 ( 9.1 )	11 ( 100.0 )
近畿	滋賀県	1 ( 11.1 )	5 ( 55.6 )	6 ( 66.7 )	3 ( 33.3 )	0 ( 0.0 )	0 ( 0.0 )	9 ( 100.0 )
	京都府	15 ( 40.5 )	15 ( 40.5 )	30 ( 81.1 )	6 ( 16.2 )	1 ( 2.7 )	0 ( 0.0 )	37 ( 100.0 )
	大阪府	52 ( 46.4 )	35 ( 31.3 )	87 ( 77.7 )	24 ( 21.4 )	1 ( 0.9 )	0 ( 0.0 )	112 ( 100.0 )
	兵庫県	28 ( 47.5 )	26 ( 44.1 )	54 ( 91.5 )	4 ( 6.8 )	1 ( 1.7 )	0 ( 0.0 )	59 ( 100.0 )
	奈良県	3 ( 37.5 )	1 ( 12.5 )	4 ( 50.0 )	4 ( 50.0 )	0 ( 0.0 )	0 ( 0.0 )	8 ( 100.0 )
	和歌山県	7 ( 70.0 )	3 ( 30.0 )	10 ( 100.0 )	0 ( 0.0 )	0 ( 0.0 )	0 ( 0.0 )	10 ( 100.0 )
中国	鳥取県	0 ( 0.0 )	1 ( 25.0 )	1 ( 25.0 )	2 ( 50.0 )	1 ( 25.0 )	0 ( 0.0 )	4 ( 100.0 )
	島根県	0 ( 0.0 )	1 ( 100.0 )	1 ( 100.0 )	0 ( 0.0 )	0 ( 0.0 )	0 ( 0.0 )	1 ( 100.0 )
	岡山県	0 ( 0.0 )	5 ( 71.4 )	5 ( 71.4 )	1 ( 14.3 )	0 ( 0.0 )	1 ( 14.3 )	7 ( 100.0 )
	広島県	4 ( 21.1 )	10 ( 52.6 )	14 ( 73.7 )	4 ( 21.1 )	0 ( 0.0 )	1 ( 5.3 )	19 ( 100.0 )
	山口県	2 ( 66.7 )	1 ( 33.3 )	3 ( 100.0 )	0 ( 0.0 )	0 ( 0.0 )	0 ( 0.0 )	3 ( 100.0 )
四国	徳島県	0 ( 0.0 )	4 ( 44.4 )	4 ( 44.4 )	5 ( 55.6 )	0 ( 0.0 )	0 ( 0.0 )	9 ( 100.0 )
	香川県	0 ( 0.0 )	4 ( 80.0 )	4 ( 80.0 )	1 ( 20.0 )	0 ( 0.0 )	0 ( 0.0 )	5 ( 100.0 )
	愛媛県	0 ( 0.0 )	5 ( 71.4 )	5 ( 71.4 )	2 ( 28.6 )	0 ( 0.0 )	0 ( 0.0 )	7 ( 100.0 )
	高知県	0 ( 0.0 )	1 ( 100.0 )	1 ( 100.0 )	0 ( 0.0 )	0 ( 0.0 )	0 ( 0.0 )	1 ( 100.0 )
九州	福岡県	11 ( 30.6 )	20 ( 55.6 )	31 ( 86.1 )	5 ( 13.9 )	0 ( 0.0 )	0 ( 0.0 )	36 ( 100.0 )
	佐賀県	0 ( 0.0 )	2 ( 100.0 )	2 ( 100.0 )	0 ( 0.0 )	0 ( 0.0 )	0 ( 0.0 )	2 ( 100.0 )
	長崎県	1 ( 16.7 )	4 ( 66.7 )	5 ( 83.3 )	1 ( 16.7 )	0 ( 0.0 )	0 ( 0.0 )	6 ( 100.0 )
	熊本県	0 ( 0.0 )	7 ( 100.0 )	7 ( 100.0 )	0 ( 0.0 )	0 ( 0.0 )	0 ( 0.0 )	7 ( 100.0 )
	大分県	1 ( 11.1 )	6 ( 66.7 )	7 ( 77.8 )	2 ( 22.2 )	0 ( 0.0 )	0 ( 0.0 )	9 ( 100.0 )
	宮崎県	0 ( 0.0 )	4 ( 100.0 )	4 ( 100.0 )	0 ( 0.0 )	0 ( 0.0 )	0 ( 0.0 )	4 ( 100.0 )
	鹿児島県	0 ( 0.0 )	4 ( 80.0 )	4 ( 80.0 )	1 ( 20.0 )	0 ( 0.0 )	0 ( 0.0 )	5 ( 100.0 )
	沖縄県	0 ( 0.0 )	2 ( 50.0 )	2 ( 50.0 )	2 ( 50.0 )	0 ( 0.0 )	0 ( 0.0 )	4 ( 100.0 )
合計		163 ( 18.5 )	470 ( 53.3 )	633 ( 71.9 )	217 ( 24.6 )	22 ( 2.5 )	9 ( 1.0 )	881 ( 100.0 )

## 業種別倒産分類（2025年）

	建設業	製造業	卸売業	小売業	運輸・通信業	サービス業	不動産業	その他	合計
倒産件数	2,021	1,163	1,124	2,193	416	2,648	315	381	10,261
負債総額（百万円）	203,644	316,029	360,944	173,307	43,030	293,368	104,296	72,270	1,566,888
販売不振	1,648	995	915	1,936	334	2,133	217	207	8,385
輸出不振	0	0	2	0	0	1	0	0	3
売掛金回収難	22	3	9	0	4	11	1	0	50
不良債権の累積	8	0	3	0	0	0	2	0	13
大企業の進出	0	0	0	0	0	1	0	0	1
技術、商品開発の遅れ	0	3	0	0	0	3	0	2	8
新市場開拓の遅れ	0	0	1	1	0	0	0	0	2
開発途上国の追い上げ	0	1	0	0	0	0	0	0	1
業界不振	1	17	7	11	4	8	2	1	51
企業系列、下請の再編成	0	4	7	2	3	4	4	3	27
放漫経営	52	6	30	25	4	57	6	10	190
新商品開発の失敗	0	1	2	0	1	3	0	2	9
設備投資の失敗	3	9	3	6	4	17	1	4	47
経営多角化の失敗	7	3	7	3	2	9	0	3	34
その他の経営計画の失敗	38	14	22	34	11	74	22	8	223
経営者の病気、死亡	78	39	38	50	13	84	24	9	335
火災、その他の災害	2	1	1	2	0	9	1	1	17
人材の不足	23	6	2	6	10	32	2	1	82
労使の対立	0	0	0	1	0	1	0	0	2
立地条件の変化	0	1	1	3	0	0	0	0	5
過小資本	10	2	2	0	1	0	1	0	16
その他	129	58	72	113	25	201	32	130	760
5000万円未満	1,167	488	529	1,553	234	1,930	181	301	6,383
5000万円～1億円未満	381	202	181	301	49	281	40	23	1,458
1億円～5億円未満	420	379	319	284	119	351	67	33	1,972
5億円～10億円未満	39	48	50	35	11	42	14	10	249
10億円～50億円未満	12	39	42	18	3	37	9	12	172
50億円～100億円未満	1	4	2	2	0	6	3	0	18
100億円以上	1	3	1	0	0	1	1	2	9
個人事業主	371	86	50	575	58	491	5	190	1,826
100万円未満	121	46	37	157	25	336	24	28	774
100万円～1000万円未満	1,070	489	518	1,086	199	1,177	170	114	4,823
1000万円～5000万円未満	437	489	478	348	124	554	101	36	2,567
5000万円～1億円未満	22	40	28	26	10	64	13	8	211
1億円以上	0	13	13	1	0	26	2	5	60
10人未満	1,862	933	1,029	2,041	311	2,377	307	368	9,228
10人～50人未満	153	215	88	135	92	236	8	11	938
50人～100人未満	5	8	5	11	11	18	0	2	60
100人～300人未満	1	5	2	5	2	14	0	0	29
300人以上	0	2	0	1	0	3	0	0	6
従業員数合計（人）	6,208	8,119	3,892	6,083	3,286	14,026	443	478	42,535
会社更生法	2	1	1	4	0	0	0	2	10
破産	1,940	1,038	1,039	2,090	394	2,448	297	321	9,567
特別清算	24	101	71	50	15	102	17	19	399
民事再生法	55	23	13	49	7	98	1	39	285
北海道	50	27	29	65	17	58	11	7	264
東北	143	83	50	123	39	106	11	23	578
関東	621	362	475	646	128	1,098	147	48	3,525
北陸	71	58	32	87	12	69	6	9	344
中部	291	197	118	259	47	315	29	104	1,360
近畿	514	260	239	646	115	665	73	128	2,640
中国	120	66	48	104	22	60	13	14	447
四国	48	35	22	46	9	39	3	11	213
九州	163	75	111	217	27	238	22	37	890
3年未満	42	17	17	105	13	166	16	18	394
3年～5年未満	124	23	39	168	27	217	22	24	644
5年～10年未満	460	98	136	438	70	614	60	118	1,994
10年～15年未満	280	73	123	356	45	427	48	50	1,402
15年～20年未満	212	83	128	231	36	286	32	29	1,037
20年～30年未満	286	149	218	311	75	380	48	60	1,527
30年以上	617	720	463	584	150	558	89	82	3,263

# 業種別倒産分類(2025年12月)

	建設業	製造業	卸売業	小売業	運輸・通信業	サービス業	不動産業	その他	合計
倒産件数	178	99	105	175	31	232	23	38	881
負債総額(百万円)	15,191	22,623	172,097	20,731	4,585	25,694	6,923	22,139	289,983
販売不振	142	86	89	151	26	169	16	19	698
輸出不振	0	0	1	0	0	0	0	0	1
売掛金回収難	3	0	2	0	1	0	0	0	6
不良債権の累積	0	0	0	0	0	0	0	0	0
大企業の進出	0	0	0	0	0	0	0	0	0
技術、商品開発の遅れ	0	0	0	0	0	2	0	0	2
新市場開拓の遅れ	0	0	0	1	0	0	0	0	1
開発途上国の追い上げ	0	0	0	0	0	0	0	0	0
業界不振	0	1	0	0	1	3	0	0	5
企業系列、下請の再編成	0	0	1	0	0	0	1	0	2
放漫経営	4	1	4	2	0	8	0	1	20
新商品開発の失敗	0	0	0	0	0	0	0	1	1
設備投資の失敗	0	0	0	0	0	0	0	1	1
経営多角化の失敗	0	0	0	0	0	3	0	0	3
その他の経営計画の失敗	3	1	1	2	0	4	0	0	11
経営者の病氣、死亡	8	5	0	7	0	8	5	0	33
火災、その他の災害	1	0	0	0	0	3	0	0	4
人材の不足	0	0	1	1	1	6	0	0	9
労使の対立	0	0	0	0	0	0	0	0	0
立地条件の変化	0	0	0	0	0	0	0	0	0
過小資本	1	0	1	0	0	0	0	0	2
その他	16	5	5	11	2	26	1	16	82
5000万円未満	112	40	46	120	19	167	12	29	545
5000万円～1億円未満	30	21	19	28	3	17	4	4	126
1億円～5億円未満	29	32	29	18	7	42	4	2	163
5億円～10億円未満	5	2	3	7	0	3	0	1	21
10億円～50億円未満	2	3	6	1	2	2	3	1	20
50億円～100億円未満	0	1	1	1	0	1	0	0	4
100億円以上	0	0	1	0	0	0	0	1	2
個人事業主	37	12	0	47	7	40	0	20	163
100万円未満	13	5	5	16	2	28	3	3	75
100万円～1000万円未満	92	38	48	82	14	100	11	10	395
1000万円～5000万円未満	32	40	46	24	7	56	9	3	217
5000万円～1億円未満	4	4	3	6	1	3	0	1	22
1億円以上	0	0	3	0	0	5	0	1	9
10人未満	168	84	91	157	24	211	22	36	793
10人～50人未満	10	15	13	17	6	19	1	0	81
50人～100人未満	0	0	0	0	1	1	0	2	4
100人～300人未満	0	0	1	0	0	1	0	0	2
300人以上	0	0	0	1	0	0	0	0	1
従業員数合計(人)	395	447	576	990	225	885	37	128	3,683
会社更生法	0	0	1	1	0	0	0	0	2
破産	171	84	91	164	30	215	22	29	806
特別清算	2	15	12	4	1	11	1	4	50
民事再生法	5	0	1	6	0	6	0	5	23
北海道	4	4	3	9	0	3	0	0	23
東北	11	9	9	6	4	10	0	1	50
関東	59	27	52	50	10	85	14	8	305
北陸	4	6	2	2	0	9	0	0	23
中部	32	13	8	22	1	25	1	14	116
近畿	43	26	16	51	12	72	5	10	235
中国	5	2	5	14	2	4	0	2	34
四国	6	2	3	5	0	5	1	0	22
九州	14	10	7	16	2	19	2	3	73
3年未満	3	2	2	10	1	15	1	1	35
3年～5年未満	8	4	3	17	2	19	1	0	54
5年～10年未満	49	6	16	34	3	43	4	14	169
10年～15年未満	26	7	11	31	1	38	4	6	124
15年～20年未満	17	8	9	15	0	31	2	5	87
20年～30年未満	24	10	24	21	6	47	2	6	140
30年以上	51	62	40	47	18	39	9	6	272



## 倒産件数・負債総額の推移(1970年(昭和45年)～2025年(令和7年))

1970年(昭和45年)			1971年(昭和46年)			1972年(昭和47年)			1973年(昭和48年)			1974年(昭和49年)			1975年(昭和50年)		
月	件数	負債総額 (百万円)	件数	負債総額 (百万円)	件数	負債総額 (百万円)	件数	負債総額 (百万円)	件数	負債総額 (百万円)	件数	負債総額 (百万円)	件数	負債総額 (百万円)	件数	負債総額 (百万円)	
1	564	37,911	620	47,233	541	34,377	447	25,927	809	79,134	858	126,071					
2	618	49,462	783	54,766	558	40,693	491	42,358	851	98,880	887	98,254					
3	792	54,328	917	96,663	670	43,736	617	37,969	1,081	121,227	1,027	130,144					
4	850	55,414	766	68,114	598	44,994	591	38,688	974	110,069	936	113,494					
5	803	55,524	813	52,432	637	61,677	696	96,938	988	180,290	958	102,504					
6	778	70,093	680	50,551	584	33,402	594	55,679	849	125,747	889	113,206					
7	835	61,570	740	50,854	556	37,269	634	52,331	877	159,526	948	128,507					
8	767	47,532	682	51,330	525	26,203	717	61,762	938	106,566	976	271,535					
9	815	62,042	742	47,295	587	37,041	738	53,053	932	189,483	1,038	258,886					
10	971	71,287	841	64,300	621	49,494	889	77,068	1,109	143,196	1,279	135,652					
11	882	75,372	778	51,190	637	35,174	872	65,284	1,115	163,235	1,315	241,836					
12	980	73,919	785	66,875	626	39,098	917	96,963	1,182	155,333	1,494	193,321					
合計	9,655	714,454	9,147	701,603	7,140	483,158	8,203	704,020	11,705	1,632,686	12,605	1,913,410					

1976年(昭和51年)			1977年(昭和52年)			1978年(昭和53年)			1979年(昭和54年)			1980年(昭和55年)			1981年(昭和56年)		
月	件数	負債総額 (百万円)	件数	負債総額 (百万円)	件数	負債総額 (百万円)	件数	負債総額 (百万円)	件数	負債総額 (百万円)	件数	負債総額 (百万円)	件数	負債総額 (百万円)	件数	負債総額 (百万円)	
1	1,078	132,215	1,285	201,996	1,142	177,522	1,024	115,329	1,189	225,070	1,314	202,465					
2	1,088	172,348	1,364	191,226	1,211	492,138	1,043	216,272	1,275	204,824	1,326	221,386					
3	1,224	214,346	1,706	265,572	1,518	243,166	1,338	150,489	1,446	218,409	1,598	379,765					
4	1,206	165,864	1,582	251,383	1,341	236,657	1,194	149,467	1,482	199,176	1,437	201,721					
5	1,218	158,882	1,653	352,987	1,364	193,483	1,368	153,899	1,571	223,957	1,542	248,925					
6	1,184	145,318	1,526	211,981	1,324	163,739	1,252	207,706	1,383	237,145	1,422	165,536					
7	1,223	139,554	1,415	199,063	1,292	199,538	1,273	205,742	1,506	220,649	1,425	169,700					
8	1,288	154,077	1,537	299,666	1,255	135,981	1,333	154,617	1,472	225,019	1,361	158,951					
9	1,357	173,160	1,541	241,861	1,184	145,087	1,343	157,553	1,608	243,518	1,423	156,627					
10	1,489	258,733	1,597	223,100	1,387	194,261	1,515	189,824	1,667	244,245	1,583	210,351					
11	1,597	340,342	1,604	261,521	1,483	166,562	1,682	259,929	1,632	258,714	1,587	312,175					
12	1,686	214,657	1,661	280,539	1,374	127,121	1,665	231,066	1,653	206,263	1,592	263,991					
合計	15,638	2,269,496	18,471	2,980,895	15,875	2,475,255	16,030	2,191,893	17,884	2,706,989	17,610	2,691,593					

1982年(昭和57年)			1983年(昭和58年)			1984年(昭和59年)			1985年(昭和60年)			1986年(昭和61年)			1987年(昭和62年)		
月	件数	負債総額 (百万円)	件数	負債総額 (百万円)	件数	負債総額 (百万円)	件数	負債総額 (百万円)	件数	負債総額 (百万円)	件数	負債総額 (百万円)	件数	負債総額 (百万円)	件数	負債総額 (百万円)	
1	1,239	153,112	1,252	137,746	1,494	208,495	1,482	204,548	1,285	248,787	1,202	288,562					
2	1,274	161,073	1,334	202,553	1,638	367,553	1,418	208,354	1,257	326,439	1,070	145,528					
3	1,512	254,326	1,668	227,051	1,926	324,970	1,680	313,394	1,545	305,571	1,225	198,210					
4	1,485	187,088	1,497	211,696	1,757	243,038	1,610	279,032	1,568	593,117	1,107	173,616					
5	1,457	183,895	1,579	233,417	1,966	274,981	1,754	277,944	1,633	402,946	1,108	140,527					
6	1,405	171,932	1,632	231,860	1,618	305,696	1,516	332,604	1,462	249,742	1,020	152,631					
7	1,376	184,421	1,456	195,287	1,664	466,517	1,578	532,657	1,449	299,685	1,004	202,415					
8	1,314	192,235	1,606	264,210	1,681	268,104	1,483	862,020	1,364	320,948	967	113,376					
9	1,377	202,218	1,708	193,156	1,646	247,639	1,445	365,845	1,405	268,829	956	137,907					
10	1,578	210,812	1,785	192,583	1,887	353,176	1,762	241,260	1,641	248,425	1,063	107,366					
11	1,548	259,614	1,822	227,258	1,727	291,312	1,526	285,436	1,421	223,918	957	127,452					
12	1,557	194,597	1,816	247,174	1,837	274,396	1,558	282,893	1,446	263,116	976	267,029					
合計	17,122	2,355,323	19,155	2,563,991	20,841	3,625,877	18,812	4,185,987	17,476	3,751,523	12,655	2,054,619					

1988年(昭和63年)			1989年(平成元年)			1990年(平成2年)			1991年(平成3年)			1992年(平成4年)			1993年(平成5年)		
月	件数	負債総額 (百万円)	件数	負債総額 (百万円)	件数	負債総額 (百万円)	件数	負債総額 (百万円)	件数	負債総額 (百万円)	件数	負債総額 (百万円)	件数	負債総額 (百万円)	件数	負債総額 (百万円)	
1	901	134,549	605	68,443	456	58,161	646	642,340	949	448,225	960	240,348					
2	822	124,454	596	74,877	447	76,011	676	329,158	1,056	457,080	1,113	443,660					
3	972	176,325	786	112,283	503	73,200	773	791,340	1,134	671,287	1,340	775,294					
4	955	148,758	677	84,947	525	211,225	835	855,067	1,111	766,043	1,154	337,607					
5	886	143,888	661	99,608	502	186,178	892	442,615	1,158	571,499	1,113	661,206					
6	826	240,704	634	82,099	515	88,191	901	365,723	1,171	375,174	1,140	464,549					
7	725	122,512	552	211,858	483	86,715	875	631,855	1,213	784,061	1,129	601,327					
8	795	114,864	561	79,134	513	125,317	895	957,235	1,154	380,112	1,192	427,510					
9	722	171,837	567	97,264	532	89,234	846	565,655	1,145	706,716	1,185	436,457					
10	882	302,299	588	106,773	645	147,935	1,070	784,914	1,294	760,020	1,258	418,570					
11	816	249,193	515	86,264	634	315,337	1,110	725,898	1,328	821,642	1,176	1,032,065					
12	821	129,763	492	91,018	713	487,037	1,204	868,229	1,454	821,169	1,281	875,630					
合計	10,123	2,059,146	7,234	1,194,568	6,468	1,944,541	10,723	7,960,029	14,167	7,563,028	14,041	6,714,223					

1994年(平成6年)			1995年(平成7年)			1996年(平成8年)			1997年(平成9年)			1998年(平成10年)			1999年(平成11年)		
月	件数	負債総額 (百万円)	件数	負債総額 (百万円)	件数	負債総額 (百万円)	件数	負債総額 (百万円)	件数	負債総額 (百万円)	件数	負債総額 (百万円)	件数	負債総額 (百万円)	件数	負債総額 (百万円)	
1	1,079	424,006	1,042	328,056	1,120	323,767	1,204	717,951	1,502	684,875	1,003	752,267					
2	1,030	507,677	1,140	556,290	1,107	840,292	1,216	728,741	1,583	1,042,969	955	813,366					
3	1,282	463,624	1,410	1,385,916	1,285	489,756	1,407	1,402,338	1,816	2,220,512	1,269	3,183,522					
4	1,176	360,737	1,301	845,737	1,159	412,658	1,378	2,615,217	1,740	841,152	1,166	965,714					
5	1,194	443,292	1,217	426,421	1,322	362,091	1,303	502,143	1,791	780,608	1,360	1,614,144					
6	1,164	353,265	1,193	321,045	1,127	662,976	1,349	403,882	1,741	1,363,216	1,287	1,840,776					
7	1,126	358,264	1,131	477,071	1,238	481,226	1,260	1,089,441	1,710	906,192	1,332	1,354,921					
8	1,143	485,831	1,368	818,858	1,115	633,369	1,329	675,418	1,534	1,006,295	1,402	935,337					
9	1,104	568,087	1,339	1,794,548	1,114	328,907	1,287	645,427	1,518	3,039,112	1,372	658,503					
10	1,226	845,009	1,376	677,158	1,341	1,368,432	1,614	476,902	1,707	739,273	1,395	632,584					
11	1,195	398,774	1,257	971,222	1,357	1,435,762	1,425	2,017,463	1,360	649,717	1,372	408,551					
12	1,244	291,082	1,312	431,168	1,259	655,173	1,593	2,746,065	1,169	1,107,303	1,547	392,527					
合計	13,963	5,499,648	15,086	9,033,490	14,544	7,994,409	16,365	14,020,988	19,171	14,381,224	15,460	13,552,212					

注: 1970～1999 年は任意整理による倒産を含んでおり、参考値として掲載

2000年（平成12年）			2001年（平成13年）		2002年（平成14年）		2003年（平成15年）		2004年（平成16年）		2005年（平成17年）	
月	件数	負債総額 (百万円)	件数	負債総額 (百万円)	件数	負債総額 (百万円)	件数	負債総額 (百万円)	件数	負債総額 (百万円)	件数	負債総額 (百万円)
1	354	338,607	559	838,508	767	713,822	789	1,049,223	749	387,375	691	562,215
2	474	1,081,628	623	962,230	888	1,076,430	889	1,451,530	806	1,020,030	546	703,228
3	617	411,504	679	2,189,204	939	1,878,173	901	1,070,797	871	1,210,995	584	486,921
4	523	824,537	666	897,126	882	1,158,155	907	824,367	772	521,723	605	338,098
5	562	1,517,057	672	864,967	921	1,009,316	931	728,668	755	482,927	614	584,426
6	558	1,711,469	706	577,994	763	581,278	858	782,244	759	341,993	794	439,482
7	577	4,030,041	731	637,707	1,000	1,097,233	918	655,471	765	540,229	675	417,424
8	578	1,258,580	720	587,387	800	985,301	802	1,065,377	695	583,166	754	328,053
9	551	666,688	718	2,838,474	839	698,482	764	1,053,944	718	367,292	671	550,838
10	641	8,216,109	870	915,454	964	1,775,487	874	785,452	726	658,551	825	660,576
11	615	1,083,980	825	1,706,113	829	527,323	684	937,037	694	300,501	708	760,359
12	684	698,807	789	1,407,173	833	626,702	738	391,795	743	867,066	758	354,431
合計	6,734	21,839,007	8,558	14,422,337	10,425	12,127,702	10,055	10,795,905	9,053	7,281,848	8,225	6,186,051

2006年（平成18年）			2007年（平成19年）		2008年（平成20年）		2009年（平成21年）		2010年（平成22年）		2011年（平成23年）	
月	件数	負債総額 (百万円)	件数	負債総額 (百万円)	件数	負債総額 (百万円)	件数	負債総額 (百万円)	件数	負債総額 (百万円)	件数	負債総額 (百万円)
1	730	516,512	842	546,799	888	389,063	1,156	864,398	949	2,587,990	976	249,684
2	777	325,283	818	280,597	935	496,033	1,131	1,197,805	966	427,596	884	391,982
3	848	473,959	916	473,076	1,127	455,934	1,216	1,038,452	1,148	296,383	1,041	291,075
4	795	421,862	817	591,268	1,013	725,441	1,169	507,443	962	254,508	956	263,629
5	731	683,898	1,016	344,387	994	481,073	1,057	511,590	879	304,481	964	235,662
6	744	383,207	985	336,427	1,065	471,920	1,294	474,472	1,085	283,723	1,025	192,826
7	746	354,840	915	306,297	1,131	640,232	1,204	340,516	918	249,357	965	202,885
8	774	360,930	985	835,122	1,018	814,858	1,042	275,344	964	169,233	969	797,581
9	667	339,920	785	465,928	1,122	5,319,794	946	358,029	943	1,370,598	847	192,934
10	889	566,029	1,083	441,669	1,231	979,015	1,070	251,394	960	501,957	906	132,917
11	754	382,348	906	457,604	1,010	541,165	1,000	690,855	935	273,923	971	190,538
12	896	463,009	891	412,554	1,147	596,774	1,021	299,849	949	216,855	865	322,020
合計	9,351	5,271,797	10,959	5,491,728	12,681	11,911,302	13,306	6,810,147	11,658	6,936,604	11,369	3,463,733

2012年（平成24年）			2013年（平成25年）		2014年（平成26年）		2015年（平成27年）		2016年（平成28年）		2017年（平成29年）	
月	件数	負債総額 (百万円)	件数	負債総額 (百万円)	件数	負債総額 (百万円)	件数	負債総額 (百万円)	件数	負債総額 (百万円)	件数	負債総額 (百万円)
1	951	398,379	854	229,476	809	301,696	708	160,100	678	133,047	591	114,400
2	976	628,980	858	166,250	765	116,543	627	165,283	656	155,168	664	115,855
3	1,040	358,167	836	144,623	744	111,960	847	224,047	739	156,793	807	169,585
4	884	181,062	906	677,973	858	142,956	730	191,891	642	114,368	650	91,514
5	1,013	254,089	950	154,440	733	179,083	709	119,191	652	106,090	784	96,172
6	896	177,620	906	390,365	847	211,642	779	114,694	747	102,330	751	1,178,045
7	943	715,212	952	179,617	844	115,238	765	124,157	708	127,897	698	102,706
8	851	202,077	789	163,570	683	137,674	625	96,485	688	131,777	666	88,754
9	852	177,605	817	189,508	785	127,879	609	202,169	622	93,140	648	104,378
10	961	231,674	918	152,409	794	133,860	735	94,328	704	116,904	775	101,920
11	938	249,504	820	133,517	671	110,023	689	132,870	674	582,842	646	134,983
12	824	199,925	726	175,795	647	179,246	694	385,593	654	171,327	696	156,572
合計	11,129	3,774,294	10,332	2,757,543	9,180	1,867,800	8,517	2,010,808	8,164	1,991,683	8,376	2,454,884

2018年（平成30年）			2019年（令和元年）		2020年（令和2年）		2021年（令和3年）		2022年（令和4年）		2023年（令和5年）	
月	件数	負債総額 (百万円)	件数	負債総額 (百万円)	件数	負債総額 (百万円)	件数	負債総額 (百万円)	件数	負債総額 (百万円)	件数	負債総額 (百万円)
1	615	100,477	694	172,356	713	117,250	506	91,258	482	67,970	546	50,769
2	596	88,746	620	218,156	634	66,374	442	77,745	428	78,066	574	100,546
3	760	348,959	651	76,927	744	89,019	648	140,053	587	182,582	800	143,514
4	618	82,770	651	104,664	758	161,467	489	79,990	487	72,017	610	208,807
5	731	93,302	648	98,286	288	71,131	461	166,447	517	78,540	694	279,740
6	709	196,863	734	80,371	806	126,438	537	72,583	544	1,283,908	782	123,208
7	689	102,284	783	91,690	847	104,801	490	73,404	499	90,393	701	180,470
8	677	112,929	669	83,721	655	69,417	449	94,621	493	105,906	742	99,501
9	588	186,762	687	105,916	602	67,996	512	91,425	583	135,031	679	695,110
10	747	112,856	785	91,079	647	66,948	512	96,727	594	80,626	790	305,584
11	706	123,866	724	130,797	563	95,212	468	81,497	570	128,627	773	88,150
12	627	75,738	708	159,622	552	145,003	501	97,559	592	68,714	806	101,504
合計	8,063	1,625,552	8,354	1,413,585	7,809	1,181,056	6,015	1,163,309	6,376	2,372,380	8,497	2,376,901

2024年（令和6年）			2025年（令和7年）		2026年（令和8年）		2027年（令和9年）		2028年（令和10年）		2029年（令和11年）	
月	件数	負債総額 (百万円)	件数	負債総額 (百万円)	件数	負債総額 (百万円)	件数	負債総額 (百万円)	件数	負債総額 (百万円)	件数	負債総額 (百万円)
1	700	84,229	830	120,519								
2	734	136,166	768	167,287								
3	870	132,005	875	97,386								
4	760	94,600	826	100,549								
5	1,016	126,097	835	93,388								
6	807	107,918	869	98,558								
7	920	776,931	956	166,473								
8	746	92,759	751	112,936								
9	741	131,187	909	98,604								
10	925	175,568	965	142,322								
11	834	152,244	796	78,883								
12	848	210,076	881	289,983								
合計	9,901	2,219,780	10,261	1,566,888								

## 戦後の大型倒産（上位50社）

順位	年月	T D B 企業コード	商号	業種	負債 (百万円)	資本金 (千円)	所在地	備考
1	2000.10	985161554	協栄生命保険(株)	生命保険	4,529,700	57,598,210	東京都	更生特例法
2	2008.9	989207661	リーマン・ブラザーズ証券(株)	証券業	3,431,400	44,137,000	東京都	民事再生法
3	2000.10	985423952	千代田生命保険(相)	生命保険	2,936,600	85,000,000 (基金)	東京都	更生特例法
4	1998.9	985682103	(株)日本リース	総合リース業	2,180,300	20,262,500	東京都	会社更生法
5	2010.1	985651608	(株)日本航空インターナショナル	航空事業	1,527,919	200,000,000	東京都	会社更生法
6	2010.9	984014349	(株)武富士	消費者金融	1,494,900	30,477,900	東京都	会社更生法、 東証1部上場
7	2001.9	580455952	(株)マイカル	スーパーマーケット経営	1,388,164	74,024,460	大阪府	民事再生法→会社更生法、 東証・大証・名証1部、 札証・福証上場
8	1997.4	982407599	クラウン・リーシング(株)	リース、貸金業	1,187,400	2,500,000	東京都	破産
9	2022.6	886019459	マレリホールディングス(株)	持ち株会社 (自動車部品製造)	1,185,626	100,000	埼玉県	民事再生法
10	2017.6	985268274	タカタ(株)	自動車安全装置製造	*1,082,384	41,862,008	東京都	民事再生法、東証1部上場
11	1996.10	200426158	日榮ファイナンス(株)	信用保証業	1,000,000	6,148,500	神奈川県	商法整理、東証2部上場
12	2001.3	985491827	東京生命保険(相)	生命保険	980,200	29,000,000 (基金)	東京都	更生特例法
13	2000.5	600037821	(株)ライフ	信販業	966,300	10,370,690	東京都	会社更生法、 東証・大証1部上場
14	2000.7	580062937	(株)そごう	百貨店経営	689,100	14,440,440	大阪府	民事再生法、 東証・大証1部、京都上場
15	2010.9	987461569	日本振興銀行(株)	普通銀行	680,563	18,272,211	東京都	民事再生法
16	2010.1	986327932	(株)日本航空	持ち株会社（航空事業）	671,578	251,000,000	東京都	会社更生法、 東証・大証・名証1部上場
17	2024.7	401538520	MSJ資産管理(株) (旧：三菱航空機(株))	航空機製造	641,300	500,000	東京都	特別清算
18	1997.12	985515704	(株)東食	食品商社	639,700	37,198,780	東京都	会社更生法、東証1部上場
19	1997.4	983035086	日本トータルファイナンス(株)	貸金業	618,000	480,000	東京都	破産
20	1998.3	010307496	たくぎん保証(株)	信用保証業	610,000	50,000	北海道	破産
21	1996.11	580863141	末野興産(株)	不動産賃貸・管理	600,000	90,000	大阪府	破産→会社更生法
22	1993.11	580477252	村本建設(株)	総合建設業	590,000	2,400,000	奈良県	会社更生法
23	2023.9	261010896	パナソニック液晶ディスプレイ(株)	液晶ディスプレイ製造	583,600	500,000	兵庫県	特別清算
24	2007.8	985016517	麻布建物(株)	賃貸ビル経営	564,800	100,000	東京都	会社更生法
25	2000.6	982120342	日本ビルプロジェクト(株)	不動産賃貸・売買	561,714	60,000	東京都	民事再生法

\*タカタ(株)の負債は確定再生債権等の総額

順位	年月	T D B 企業コード	商号	業種	負債 (百万円)	資本金 (千円)	所在地	備考
26	2000.11	984027098	インターリース(株)	総合リース業	560,000	4,911,000	東京都	特別清算
27	2009.2	986017626	(株)SFCG	事業者金融	550,000	79,149,150	東京都	民事再生法→破産、 東証1部上場
28	1997.11	010366961	たくぎん抵当証券(株)	抵当証券業	539,100	1,010,000	北海道	破産
29	1985.8	985232084	三光汽船(株)	外航海運業	520,000	68,499,000	大阪府	会社更生法、 東証・大証・名証1部上場
30	1994.10	988260153	日本モーゲージ(株)	貸金業	518,492	2,570,000	東京都	特別清算
31	2000.7	988338588	(株)西洋環境開発	マンション分譲・不動産売買	517,500	34,850,000	東京都	特別清算
32	2008.9	989207633	リーマン・ブラザーズ・ホールディングス(株)	持ち株会社（証券業）	515,973	44,171,700	東京都	民事再生法
33	1997.7	985466207	東海興業(株)	総合建設業	511,007	6,916,170	東京都	会社更生法、 東証・大証1部、札証上場
34	1999.6	985832701	山一証券(株)	証券業	510,054	126,831,210	東京都	破産、東証・大証・名証1部 上場→上場廃止
35	1999.3	984019891	エヌイーディー(株)	ベンチャーキャピタル	510,000	4,400,000	東京都	特別清算
36	2013.4	010115479	カプトコム(株)	元・建築工事、不動産業	506,100	100,000	北海道	特別清算
37	2016.11	581967839	パナソニックプラズマディスプレイ(株)	プラズマディスプレイ関連製品製造	500,000	10,000	大阪府	特別清算
38	2002.10	988387260	エステティ開発(株)	ゴルフ場経営	492,200	500,000	東京都	民事再生法
39	1999.3	100060137	(株)アポロリス	貸金業・リース業	490,000	1,557,000	東京都	特別清算
40	2000.6	982388072	(株)イ・アイ・イーインターナショナル	リゾート開発	476,400	1,134,000	東京都	破産
41	1999.5	982580244	日本ランディック(株)	不動産賃貸、マンション分譲	470,800	2,300,000	東京都	特別清算
42	2000.8	985713040	飛栄産業(株)	不動産賃貸・管理	450,000	2,000,000	東京都	特別清算
43	2002.3	985213301	佐藤工業(株)	総合建設業	449,900	19,378,882	東京都	会社更生法、 東証・大証・名証1部上場
44	2012.2	987907697	エルピーダメモリ(株)	半導体製造	448,033	236,143,131	東京都	会社更生法、東証1部上場
45	1995.3	580242784	大阪総合信用(株)	貸金業	437,000	100,000	大阪府	商法整理
46	2011.8	200798903	(株)安愚楽牧場	和牛預託オーナー制度運営	433,083	30,000	栃木県	民事再生法→破産
47	2001.9	581581335	(株)マイカル総合開発	不動産賃貸	422,566	2,000,000	大阪府	民事再生法→会社更生法
48	1998.6	986012835	(株)第一コーポレーション	不動産・有価証券・担保ローン業	413,550	14,401,520	東京都	特別清算
49	2001.11	985375873	大成火災海上保険(株)	損害保険	413,100	10,000,000	東京都	更生特例法、東証1部上場
50	1991.8	580961975	恵川	料亭経営	410,000	個人経営	大阪府	破産

## 2000年以降の上場企業倒産①

年月	TDB 企業コード	商号	業種	負債 (百万円)	資本金 (千円)	所在地	態様	市場
2000.2	985574401	㈱長崎屋	スーパーマーケット経営	303,900	11,787,880	東京都	会社更生法	東証・大証1部、札証
2000.2	985120506	㈱エルカクエイ	不動産分譲・賃貸	135,100	3,482,260	東京都	会社更生法	東証・大証・名証1部
2000.4	985677300	㈱日貿信	金融業	289,900	17,000,000	東京都	民事再生法	東証1部→監理ポスト
2000.4	200348580	東洋製銅㈱	棒鋼製造	5,908	3,717,990	茨城県	民事再生法	東証2部
2000.5	600037821	㈱ライフ	信販業	966,300	10,370,690	東京都	会社更生法	東証・大証1部
2000.5	985403305	㈱第一ホテル	ホテル経営	115,200	4,857,950	東京都	会社更生法	東証1部
2000.7	580062937	㈱そごう	百貨店経営	689,100	14,440,440	大阪府	民事再生法	東証・大証1部、京都
2000.7	500017558	㈱ナガサキヤ	洋菓子製造	12,251	1,066,140	京都府	会社更生法 →破産	大証2部、京都
2000.9	160011036	川崎電気㈱	配電盤・分電盤製造	25,310	1,218,080	山形県	民事再生法	東証2部
2000.9	580024471	藤井㈱	ニット製品卸	10,800	2,308,200	大阪府	民事再生法	東証・大証1部
2000.11	985012204	赤井電機㈱	音響・映像機器製造	47,000	34,851,260	東京都	民事再生法	東証・大証・名証1部
2000.12	400041201	㈱靴のマルトミ	靴小売	76,100	5,855,830	愛知県	民事再生法	名証2部
2001.2	985041206	㈱池貝	工作機械製造	27,100	5,149,680	神奈川県	民事再生法	東証・大証1部
2001.2	570001221	富士車輛㈱	橋梁・車輛製造	21,000	1,325,270	大阪府	民事再生法	東証・大証・名証1部
2001.3	985730309	㈱富士工	総合建設業	83,171	2,105,400	東京都	民事再生法	東証・大証1部
2001.3	580811431	フットワークインターナショナル㈱	名産品販売	23,700	11,700,420	兵庫県	民事再生法	大証2部
2001.3	720065173	㈱ベターライフ	ホームセンター経営	23,100	1,051,600	大阪府	民事再生法	大証2部
2001.9	580455952	㈱マイカル	スーパーマーケット経営	1,388,164	74,024,460	大阪府	民事再生法 →会社更生法	東証・大証・名証1部、 札証、福証
2001.9	010185535	㈱はるやまチェーン	紳士服小売	12,816	1,258,600	北海道	民事再生法	ジャスダック
2001.10	985091208	大倉電気㈱	産業用機器製造	8,689	4,061,200	埼玉県	民事再生法	東証1部
2001.11	985375873	大成火災海上保険㈱	損害保険	413,100	10,000,000	東京都	更生特例法	東証1部
2001.11	985602201	㈱新潟鐵工所	総合プラント製造	227,000	16,778,100	東京都	会社更生法	東証・大証・名証1部、 札証、福証
2001.11	985860706	エルゴテック㈱	空調工事	44,003	3,899,160	東京都	民事再生法	東証2部
2001.11	570043375	㈱ナナボシ	火力発電設備工事	6,190	1,143,750	大阪府	民事再生法	大証2部
2001.12	985011109	㈱青木建設	総合建設業	390,001	21,538,429	東京都	民事再生法	東証・大証1部
2001.12	870077148	㈱壽屋	スーパーマーケット経営	212,632	6,817,080	熊本県	民事再生法	大証1部、福証
2002.1	810130904	㈱ケイビー	冷凍食品卸・製造	20,490	5,990,050	東京都	民事再生法 →破産	ジャスダック
2002.1	985325700	殖産住宅相互㈱	住宅建築工事	13,500	10,204,943	東京都	民事再生法	東証1部
2002.1	982569551	北の家族㈱	居酒屋チェーン経営	11,600	3,022,635	東京都	民事再生法	ジャスダック
2002.1	500171119	イタリヤード㈱	婦人・紳士服企画販売	5,800	2,080,730	京都府	破産	大証2部
2002.2	985655204	日本重化学工業㈱	フェロアロイ製造	141,000	6,800,000	東京都	会社更生法	東証・大証・名証1部
2002.2	010132961	そうご電器㈱	家電小売チェーン経営	30,600	3,164,836	北海道	民事再生法	札証
2002.2	270030207	イズミ工業㈱	自動車用ピストン製造	30,581	4,117,006	埼玉県	民事再生法	ジャスダック
2002.2	985571811	ナカミチ㈱	オーディオ機器製造・販売	20,000	25,038,686	東京都	民事再生法	東証2部
2002.3	985213301	佐藤工業㈱	総合建設業	449,900	19,378,882	東京都	会社更生法	東証・大証・名証1部
2002.3	983691275	ファーストクレジット㈱	不動産担保融資、不動産売買	260,539	27,015,258	東京都	会社更生法	ジャスダック
2002.3	985612600	日産建設㈱	総合建設業	114,657	10,267,039	東京都	会社更生法	東証1部
2002.3	982502669	㈱イセキ開発工機	下水道関連工事機器製造販売	8,800	969,926	東京都	民事再生法	ジャスダック
2002.4	870028994	㈱ニコニコ堂	スーパーマーケット経営	97,500	2,662,500	熊本県	民事再生法	大証2部・福証
2002.4	985400789	第一家庭電器㈱	家電小売チェーン経営	33,900	19,401,646	東京都	民事再生法 →破産	東証1部
2002.4	810000338	段谷産業㈱	総合住宅資材製造	31,848	4,822,769	福岡県	破産	東証・大証1部・福証
2002.4	985752502	宝幸水産㈱	水産品・加工食品卸	28,700	3,000,000	東京都	会社更生法	東証・大証1部
2002.4	500009851	京神倉庫㈱	倉庫・運送	23,300	2,110,000	京都府	会社更生法	大証2部
2002.4	180028630	北部通信工業㈱	電子機器製造	6,486	1,263,894	福島県	会社更生法	ジャスダック
2002.5	985641307	日本加工製紙㈱	製紙業	69,386	11,522,909	東京都	破産	東証1部
2002.6	580088601	㈱藤木工務店	総合建設業	63,100	4,694,612	大阪府	民事再生法	大証2部
2002.6	580031242	ハクスイテック㈱	化学工業薬品販売	32,400	844,000	大阪府	民事再生法	ジャスダック
2002.6	985346405	住倉工業㈱	金属加工機械等製造、 電子決済サービス	1,800	5,769,673	東京都	破産	東証・大証2部
2002.7	450000233	大日本土木㈱	総合建設業	271,210	14,589,526	岐阜県	民事再生法	東証・大証・名証1部
2002.7	580005618	㈱テザック	合繊ロープ製造販売、 合成樹脂製品加工	39,800	3,681,230	大阪府	会社更生法	東証・大証・名証1部

年月	TDB 企業コード	商号	業種	負債 (百万円)	資本金 (千円)	所在地	態様	市場
2002.8	985711205	日立精機㈱	工作機械製造	50,400	5,060,000	千葉県	民事再生法 →破産	東証・大証・名証1部
2002.10	500009233	壽工業㈱	建材製造販売	18,600	1,689,500	東京都	民事再生法	大証2部
2002.10	985621485	ニツセキハウス工業㈱	鉄骨プレハブ製造、建築工事	17,513	18,674,537	東京都	民事再生法	東証・大証1部
2002.10	500193911	㈱フーズネット	回転寿司店経営	6,825	518,500	京都府	民事再生法	大証2部
2002.11	985193502	古久根建設㈱	総合建設業	42,974	2,742,341	東京都	民事再生法	東証1部
2003.1	500174658	㈱タカラブネ	菓子製造・小売	25,530	2,654,713	京都府	民事再生法	大証・名証1部
2003.1	270062247	㈱宝船	家具小売チェーン経営	9,500	2,248,940	埼玉県	民事再生法	ジャスダック
2003.2	530007006	神戸生絲㈱	生糸販売	8,328	2,010,000	兵庫県	民事再生法	東証・大証1部
2003.3	982062427	㈱セザール	マンション分譲、不動産賃貸	59,473	12,804,728	東京都	民事再生法	東証1部
2003.3	570008901	南海毛糸紡績㈱	原糸卸	5,474	855,000	大阪府	民事再生法	東証・大証2部
2003.4	010138901	北海道振興㈱	ホテル経営、ビル賃貸・管理	34,599	1,520,000	北海道	民事再生法	札証
2003.5	985842109	大和建設㈱	総合建設業	23,053	500,000	東京都	民事再生法	東証2部
2003.5	985154667	共栄冷機工業㈱	空調設備工事	8,921	2,027,200	東京都	会社更生法	ジャスダック
2003.5	985086502	大江工業㈱	化学装置製造	2,975	500,000	神奈川県	民事再生法	東証2部
2003.6	570000940	補助㈱	パンスト・靴下製造	42,633	3,937,450	大阪府	民事再生法	東証・大証1部
2003.7	400388339	日本コーリン㈱	医療機器製造	19,378	1,838,198	愛知県	民事再生法 →破産	ジャスダック
2003.7	580009116	世界長㈱	靴卸	11,000	2,088,240	大阪府	会社更生法	大証1部
2003.7	270065786	マツモト電器㈱	家電小売チェーン経営	7,651	953,900	埼玉県	民事再生法	ジャスダック
2003.9	580264422	㈱マツヤデンキ	家電小売チェーン経営	66,100	14,661,354	大阪府	民事再生法	大証1部
2003.9	570022437	㈱酒井鉄工所	水圧鋼管・鉄塔等製作	9,400	1,025,400	大阪府	民事再生法	大証2部
2003.9	982569837	サリ㈱	酒類ディスカウストア経営	5,800	3,032,000	東京都	会社更生法	ジャスダック
2003.10	580115119	㈱森本組	総合建設業	215,300	2,601,000	大阪府	民事再生法	大証1部
2003.11	984947616	㈱デジキューブ	ゲームソフト卸	9,500	4,087,770	東京都	破産	大証ヘラクレス
2003.12	240459583	㈱あしぎんフィナンシャルグループ	銀行持株会社	1,600	50,000,000	栃木県	会社更生法	東証1部
2004.2	982984764	㈱キヤッツ	害虫予防駆除	18,717	1,101,491	東京都	民事再生法	東証1部
2004.3	983255992	ムービーテレビジョン㈱	ビデオ・映画放映権販売	38,000	2,266,931	東京都	民事再生法	ジャスダック
2004.3	580034057	安治川鉄工㈱	送電用鉄塔製造	16,400	621,205	大阪府	民事再生法	大証2部
2004.3	985090102	大木建設㈱	総合建設業	76,686	6,470,894	東京都	民事再生法	東証・大証1部
2004.4	985045303	環境建設㈱	総合建設業	52,669	9,355,672	東京都	破産 →会社更生法	東証2部
2004.4	985534503	㈱ジェネラスコーポレーション	マンション分譲、ホテル経営	23,323	9,139,982	東京都	民事再生法	東証1部
2004.5	190009567	㈱東北エンタープライズ	冷暖房・空調設備工事	7,990	809,559	福島県	民事再生法	ジャスダック
2004.6	985214101	㈱佐藤秀	建築工事	29,650	1,086,850	東京都	民事再生法	ジャスダック
2004.7	985656758	㈱ニッソー	観賞魚用水槽・器具製造	9,560	1,920,350	東京都	民事再生法	ジャスダック
2004.8	580085584	㈱粟村製作所	各種ポンプ製造	4,105	635,250	大阪府	民事再生法	大証2部
2004.11	581538620	㈱メディア・リンクス	情報システム開発・販売	8,575	942,430	東京都	任意整理	大証ヘラクレス
2005.4	580440047	㈱55ステーション	写真DPE	12,700	666,222	東京都	会社更生法	ジャスダック
2005.5	580006491	㈱松村組	総合建設業	83,300	13,030,000	大阪府	民事再生法	大証1部、札証
2005.5	985460268	利根地下技術㈱	地中連続壁工事	11,202	1,985,000	東京都	民事再生法	ジャスダック
2005.6	200413795	㈱本間ゴルフ	ゴルフ用品製造・小売	30,572	3,027,650	東京都	民事再生法	ジャスダック
2005.6	380052185	㈱ゼクー	居酒屋チェーン経営	2,266	3,234,950	東京都	破産	東証マザーズ
2005.7	581046750	日本エルエスアイカード㈱	各種カード機器卸	48	818,972	大阪府	任意整理	大証2部
2005.9	985122805	勝村建設㈱	総合建設業	31,600	303,795	東京都	民事再生法	東証1部
2005.10	440055372	サンビシ㈱	醤油・調味料製造	9,500	392,000	愛知県	民事再生法	名証2部
2006.4	201282034	㈱アドテックス	コンピュータ関連製品製造・販売	14,045	2,252,761	東京都	民事再生法 →破産	大証ヘラクレス
2006.10	010189893	㈱ユニコ・コーポレーション	総合リース業	89,170	656,099	北海道	会社更生法	ジャスダック
2007.1	581415540	㈱アイ・エックス・アイ	システム開発、コンピュータ機器卸	11,923	4,260,534	大阪府	民事再生法	東証2部
2007.9	420117843	㈱クレディア	消費者金融	75,708	8,222,189	静岡県	民事再生法	東証1部
2007.9	985623505	㈱みらい建設グループ	総合建設業	16,200	4,280,741	東京都	民事再生法	東証1部
2007.9	430021316	㈱マキ製作所	野菜選別プラント製造	12,300	1,186,750	静岡県	民事再生法	ジャスダック
2007.10	581691506	㈱ノヴァ	語学スクール経営	85,500	5,010,200	大阪府	会社更生法 →破産	ジャスダック

## 2000年以降の上場企業倒産②

年月	TDB 企業コード	商号	業種	負債 (百万円)	資本金 (千円)	所在地	態様	市場
2007.10	581799591	㈱クインランド	中古車販売、ITシステム開発ほか	20,300	6,950,144	兵庫県	民事再生法 →破産	大証ヘラクレス
2008.2	581796992	㈱グレース	持ち株会社(建築、鉄骨工事)	3,527	1,500,000	東京都	破産	大証2部
2008.3	582028504	㈱レイコフ	持ち株会社(不動産業)	27,600	2,188,842	大阪府	民事再生法 →破産	大証ヘラクレス
2008.4	984454097	ニイウスコー㈱	持ち株会社 (システムソリューション事業)	40,800	500,000	東京都	民事再生法	東証2部
2008.5	880272262	㈱アリスカ	アミューズメント施設経営	21,332	922,650	宮城県	会社更生法	ジャスダック
2008.5	985542505	トスコ㈱	麻紡績	3,273	2,536,540	東京都	会社更生法	東証・大証2部
2008.6	200398204	㈱スルガコーポレーション	商業ビル・マンション分譲	62,000	13,976,804	神奈川県	民事再生法	東証2部
2008.7	984673020	㈱ゼファー	マンション分譲	94,948	13,443,378	東京都	民事再生法	東証1部
2008.7	380068363	真柄建設㈱	総合建設業	34,800	6,932,156	石川県	民事再生法	東証・大証1部
2008.7	983292637	三平建設㈱	総合建設業	16,901	1,625,888	東京都	民事再生法	ジャスダック
2008.7	600204811	キョーエイ産業㈱	建築工事、不動産賃貸	8,737	589,165	広島県	民事再生法	ジャスダック
2008.8	600475681	㈱アーバンコーポレーション	不動産流動化事業、マンション分譲	255,832	26,563,820	広島県	民事再生法	東証1部
2008.8	986680702	創建ホームズ㈱	戸建住宅分譲	33,889	2,639,325	東京都	民事再生法	東証1部
2008.9	980661512	㈱Human21	マンション・戸建住宅販売	46,403	1,436,445	東京都	民事再生法	ジャスダック
2008.9	987373591	㈱リプラス	アセットマネジメント事業、 賃貸保証事業	32,570	3,869,655	東京都	破産	東証マザーズ
2008.9	201559079	ランドコム㈱	マンション分譲	30,989	979,552	神奈川県	民事再生法	東証2部
2008.9	986111207	シーズクリエイト㈱	マンション分譲	11,442	1,772,602	東京都	民事再生法	東証1部
2008.9	270471023	ジェネシス・テクノロジー㈱	半導体検査サービス	11,264	2,633,950	兵庫県	民事再生法	東証2部
2008.9	350043971	㈱プロデュース	電子部品・半導体 製造装置製造、販売	7,401	3,374,590	新潟県	民事再生法	ジャスダック
2008.9	410049507	トランスデジタル㈱	システム開発	2,600	1,865,079	東京都	民事再生法 →破産	ジャスダック
2008.10	987457421	ニューシティ・レジデンス投資法人	不動産投資法人	112,365	90,931,601	東京都	民事再生法	東証不動産投信(REIT)
2008.10	984909713	㈱ダイナシティ	マンション分譲	52,077	11,497,640	東京都	民事再生法	ジャスダック
2008.10	580076727	㈱新井組	総合建設業	42,737	2,192,451	兵庫県	民事再生法	東証・大証1部
2008.10	200834071	㈱ノエル	マンション分譲	41,400	2,269,054	神奈川県	破産	東証2部
2008.10	270402008	㈱富士バイオメディックス	医薬品開発支援、調剤薬局運営	22,992	5,186,030	東京都	民事再生法	名証セントレックス
2008.10	580456548	山崎建設㈱	土木工事	20,000	3,980,846	東京都	会社更生法	ジャスダック
2008.10	985033509	井上工業㈱	総合建設業	11,567	6,291,812	群馬県	破産	東証2部
2008.10	201552452	㈱エルクリエイト	マンション分譲	6,060	233,000	神奈川県	破産	ジャスダック
2008.11	986985492	㈱モリモト	マンション分譲	161,520	5,771,769	東京都	民事再生法	東証2部
2008.11	985080901	オリエンタル白石㈱	総合建設業	60,500	3,000,000	東京都	会社更生法	東証1部
2008.11	983269209	㈱ディックスクロキ	不動産販売	18,131	350,020	福岡県	民事再生法	ジャスダック
2008.12	982608194	ダイア建設㈱	マンション分譲	30,000	7,181,448	東京都	民事再生法	東証2部
2008.12	985393601	大洋興業㈱	農業用資材、包装資材、 土木機材販売	14,833	915,825	東京都	民事再生法	ジャスダック
2008.12	010260845	松本建工㈱	住宅建築、建設資材販売	13,489	1,063,542	北海道	民事再生法	ジャスダック
2009.1	987648648	㈱クリード	不動産運用、投資	65,081	4,334,564	東京都	会社更生法	東証1部
2009.1	400363643	東新住建㈱	分譲戸建・マンション販売、建築工事	43,000	637,202	愛知県	民事再生法	ジャスダック
2009.1	988144280	エス・イー・エス㈱	半導体洗浄装置製造	14,273	7,245,928	東京都	民事再生法 →破産	ジャスダック
2009.1	900208981	㈱サイバーファーム	ビジネスソリューションサービス	7,900	2,926,850	沖縄県	破産	大証ヘラクレス
2009.2	986017626	㈱SFCG	事業者金融	550,000	79,149,150	東京都	民事再生法 →破産	東証1部
2009.2	987822123	日本綜合地所㈱	マンション分譲	197,549	14,119,757	東京都	会社更生法	東証1部
2009.2	580361453	ニチモ㈱	マンション分譲	54,079	4,063,970	東京都	民事再生法	東証2部
2009.2	580080167	あおみ建設㈱	総合建設業	39,600	5,000,000	東京都	会社更生法	東証1部
2009.2	580050801	トミヤアパレル㈱	ドレスシャツ製造・販売	12,300	4,258,686	東京都	会社更生法	大証2部
2009.2	985187102	小杉産業㈱	アパレル製品販売	9,793	6,436,427	東京都	破産	東証2部
2009.2	010103253	中道機械㈱	各種プラント・産業機械・ 建設機械卸、修理・整備	7,654	655,570	北海道	民事再生法	札証
2009.3	987661149	パンフィックホールディングス㈱	持ち株会社 (不動産ファンド運用)	153,584	19,639,474	東京都	会社更生法	東証1部
2009.3	985414363	㈱アゼル	マンション分譲、建築請負	44,289	15,000,000	東京都	破産	東証1部
2009.3	986119831	㈱エスグラントコーポレーション	マンション分譲	12,881	1,911,150	東京都	民事再生法	名証セントレックス
2009.4	400080110	㈱中央コーポレーション	不動産開発・賃貸	34,000	3,361,765	愛知県	民事再生法	東証・名証2部
2009.4	581406406	㈱ライフステージ	不動産販売代理、 不動産売買	11,378	515,461	大阪府	民事再生法	大証ヘラクレス



年月	T D B 企業コード	商号	業種	負債 (百万円)	資本金 (千円)	所在地	態様	市場
2009.5	987632325	(株)ジョイント・コーポレーション	マンション分譲	147,600	20,834,048	東京都	会社更生法	東証1部
2009.6	987923860	(株)アプレシオ	複合カフェ経営	1,614	965,829	東京都	民事再生法	名証セントレックス
2009.9	580045542	シルバーオックス(株)	アパレル製品販売	5,700	2,635,000	大阪府	破産	東証・大証1部
2009.11	500102990	(株)ロフロ	事業者金融	250,034	35,195,960	大阪府	会社更生法	東証・大証1部
2010.1	986327932	(株)日本航空	持ち株会社（航空事業）	671,578	251,000,000	東京都	会社更生法	東証・大証・名証1部
2010.5	983992681	(株)プロバスト	総合不動産業	55,447	3,254,208	東京都	民事再生法	ジャスダック
2010.5	260255722	(株)コマースァル・アールイー	不動産サプリース	15,560	4,169,450	東京都	民事再生法	ジャスダック
2010.5	201371690	(株)エフオーアイ	半導体製造装置製造	9,288	9,485,924	神奈川県	破産	東証マザーズ
2010.8	988336879	(株)アーム電子	プリント配線基板設計・製造	6,200	1,066,470	東京都	民事再生法 →破産	ジャスダック
2010.9	984014349	(株)武富士	消費者金融	1,494,900	30,477,900	東京都	会社更生法	東証1部
2010.10	580369611	大和システム(株)	建築、不動産、湯浴事業	63,300	3,240,725	大阪府	民事再生法	東証2部
2010.10	420219244	(株)ラ・パルレ	エステサロン経営	2,705	3,226,311	東京都	民事再生法	大証ヘラクレス
2010.10	986793161	T C Bホールディングス(株)	持ち株会社（WEBインフラ事業）	257	606,282	東京都	破産	東証マザーズ
2010.12	985301109	シルバー精工(株)	情報機器・ 家庭用機器・編機製造	1,578	17,505,112	東京都	任意整理 →破産	東証1部
2011.1	810018280	中小企業信用機構(株)	保証事業	15,461	1,426,387	東京都	民事再生法	ジャスダック
2011.5	581478405	(株)セイクレスト	マンション企画・販売代理	2,282	2,089,035	大阪府	破産	ジャスダック
2011.9	100297871	(株)サンシティ	マンション販売、 不動産流動化事業	24,888	7,510,546	宮城県	民事再生法	東証1部
2011.9	985274709	(株)インネクスト	液晶技術製品開発・製造	1,070	195,812	東京都	破産	札証アンビシャス
2012.2	987907697	エルピーダメモリ(株)	半導体製造	448,033	236,143,131	東京都	会社更生法	東証1部
2012.4	985840202	山水電気(株)	元・音響機器製造	247	5,382,158	東京都	民事再生法 →破産	東証1部
2012.5	740041301	N I Sグループ(株)	事業者金融	50,823	28,289,375	東京都	民事再生法 →破産	東証2部
2012.7	581938677	クレスト・インベストメンツ(株)	財務コンサルティングなど	3,190	6,408,557	大阪府	民事再生法 →破産	ジャスダック
2012.8	200578525	シコエ(株)	精密小型モーター製造	8,509	3,351,020	神奈川県	民事再生法	東証マザーズ
2012.11	985223002	(株)サクラダ	橋梁工事	2,690	1,902,742	千葉県	破産	東証1部
2013.3	980651491	(株)東京カソード研究所	半導体試験装置製造	3,123	2,323,105	東京都	民事再生法	ジャスダック
2013.6	986753504	(株)インデックス	モバイルコンテンツ・ ゲーム事業	24,602	39,379,463	東京都	民事再生法 →破産	ジャスダック
2013.8	586768702	ワールド・ロジ(株)	総合物流サービス	7,954	2,850,547	大阪府	破産	ジャスダック
2015.1	987544705	スカイマーク(株)	定期航空運送	154,300	14,186,733	東京都	民事再生法	東証1部
2015.4	390010625	江守グループホールディングス(株)	持ち株会社 (金属化学品・合成樹脂卸)	71,100	1,794,281	福井県	民事再生法	東証1部
2015.9	985402836	第一中央汽船(株)	外航海運業	259,104	28,958,410	東京都	民事再生法	東証1部
2017.6	985268274	タカタ(株)	自動車安全装置製造	1,082,384	41,862,008	東京都	民事再生法	東証1部
2017.9	450013751	(株)郷鉄工所	産業機械製造	2,400	717,355	岐阜県	任意整理 →破産	東証・名証2部
2018.6	985641755	日本海洋掘削(株)	海洋資源掘削	90,473	7,572,000	東京都	会社更生法	東証1部
2019.1	160091313	(株)シベール	洋菓子製造・販売	1,959	488,355	山形県	民事再生法	ジャスダック
2020.5	986378664	(株)レナウン	アパレルメーカー	13,879	18,471,060	東京都	民事再生法 →破産	東証1部
2020.9	200969251	(株)N u t s	コンテンツ制作、 アミューズメント施設向け機器卸	510	5,094,021	東京都	破産	ジャスダック
2022.8	985728098	テラ(株)	バイオベンチャー	187	3,315,407	東京都	破産	東証スタンダード
2023.12	580119154	(株)プロルート丸光	総合衣料品卸	2,703	667,061	大阪府	会社更生法	東証スタンダード
2024.11	113018767	日本電解(株)	電解銅箔製造	14,761	2,358,469	茨城県	民事再生法	東証グロース
2025.8	613014046	(株)オルツ	人工知能開発	2,400	24,054	東京都	民事再生法	東証グロース

\*タカタ(株)の負債は確定再生債権等の総額

注：現倒産集計の対象基準は法務省の整理企業のみとしているが、本表では任意整理の企業も参考として掲載している



## ●倒産について

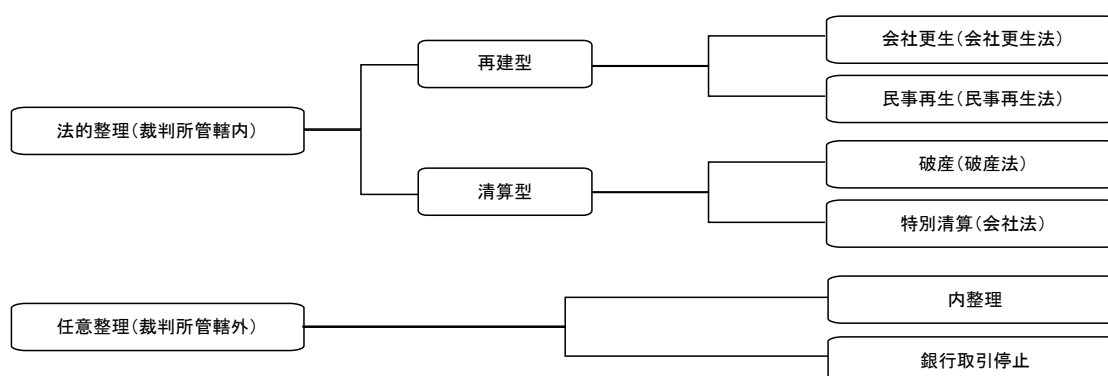
倒産とは以下のいずれかに該当する場合をいう。

- ◆ 銀行取引停止処分を受ける ※1
- ◆ 内整理入りする（代表が倒産を認めた時）
- ◆ 裁判所に**会社更生**手続開始を申請する ※2
- ◆ 裁判所に**民事再生**手続開始を申請する ※2
- ◆ 裁判所に**破産**手続開始を申請する ※2
- ◆ 裁判所に**特別清算**開始を申請する ※2

※1 手形交換所または電子債権記録機関の取引停止処分を受けた場合

※2 第三者（債権者）による申し立ての場合、手続き開始決定を受けた時点で倒産となる

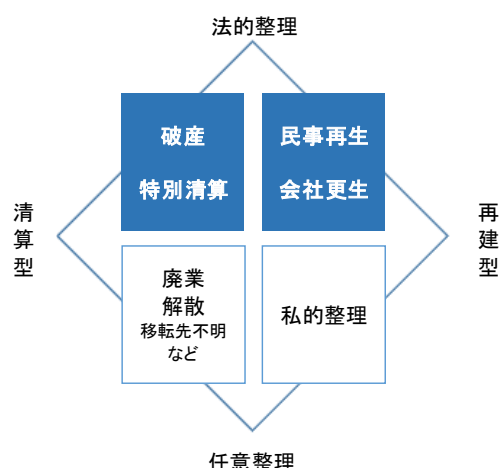
## ●倒産態様の区分



## ●倒産集計について

倒産集計では、法的整理（会社更生、民事再生、破産、特別清算）手続きによる倒産のみを集計対象としている。

一般的に、「事業停止＝倒産」とのイメージが強いものの、倒産以外にも、資産超過状態による廃業、株主総会決議を経た解散、所在確認困難な移転先不明、相手先企業に事業統合される被合併など、さまざまなケースで事業停止（消滅）する企業が存在する。



※ ■ は倒産集計対象