

TDB

全国企業倒産集計

2026 年 1 月報

倒産動向データ編



全国企業倒産集計 倒産動向データ編 目次

□ 業種別倒産件数推移	・ ・ ・ ・ ・ P. 1
□ 地域別倒産件数推移	・ ・ ・ ・ ・ P. 2
□ 各業種別倒産件数・負債総額	・ ・ ・ ・ ・ P. 3～6
□ 倒産分類別比較	・ ・ ・ ・ ・ P. 7
□ 都道府県別	
件数・負債総額	・ ・ ・ ・ ・ P. 8
業種別件数	・ ・ ・ ・ ・ P. 9
態様別件数	・ ・ ・ ・ ・ P. 10
負債額別件数	・ ・ ・ ・ ・ P. 11
資本金別件数	・ ・ ・ ・ ・ P. 12
□ 業種別倒産分類	・ ・ ・ ・ ・ P. 13～14
□ 戦後の大型倒産（上位50社）	・ ・ ・ ・ ・ P. 15～16
□ 過去の上場企業倒産	・ ・ ・ ・ ・ P. 17～20
□ 倒産の定義について	・ ・ ・ ・ ・ P. 21

業種別倒産件数推移

	建設業	製造業	卸売業	小売業	運輸・通信業	サービス業	不動産業	その他	全業種
倒産件数	(件)								
2023年	1,671	908	955	1,783	453	2,099	287	341	8,497
2024	1,890	1,145	1,096	2,087	486	2,547	284	366	9,901
2025	2,021	1,163	1,124	2,193	416	2,648	315	381	10,261
2023年度	1,749	954	1,032	1,874	456	2,187	271	358	8,881
2024	1,932	1,179	1,107	2,109	458	2,638	296	351	10,070
2025年 1月	170	87	89	179	30	218	28	29	830
2	145	107	90	158	29	196	21	22	768
3	171	98	99	176	28	239	31	33	875
4	156	79	91	195	33	215	26	31	826
5	157	97	81	185	36	220	25	34	835
6	187	90	83	185	39	241	22	22	869
7	181	100	105	184	46	263	30	47	956
8	154	72	92	162	34	184	26	27	751
9	178	114	92	209	34	225	26	31	909
10	183	119	99	210	40	243	38	33	965
11	161	101	98	175	36	172	19	34	796
12	178	99	105	175	31	232	23	38	881
2026年 1月	152	97	97	182	50	211	30	42	861

構成比	(%)								
2023年	19.7	10.7	11.2	21.0	5.3	24.7	3.4	4.0	100.0
2024	19.1	11.6	11.1	21.1	4.9	25.7	2.9	3.7	100.0
2025	19.7	11.3	11.0	21.4	4.1	25.8	3.1	3.7	100.0
2023年度	19.7	10.7	11.6	21.1	5.1	24.6	3.1	4.0	100.0
2024	19.2	11.7	11.0	20.9	4.5	26.2	2.9	3.5	100.0
2025年 1月	20.5	10.5	10.7	21.6	3.6	26.3	3.4	3.5	100.0
2	18.9	13.9	11.7	20.6	3.8	25.5	2.7	2.9	100.0
3	19.5	11.2	11.3	20.1	3.2	27.3	3.5	3.8	100.0
4	18.9	9.6	11.0	23.6	4.0	26.0	3.1	3.8	100.0
5	18.8	11.6	9.7	22.2	4.3	26.3	3.0	4.1	100.0
6	21.5	10.4	9.6	21.3	4.5	27.7	2.5	2.5	100.0
7	18.9	10.5	11.0	19.2	4.8	27.5	3.1	4.9	100.0
8	20.5	9.6	12.3	21.6	4.5	24.5	3.5	3.6	100.0
9	19.6	12.5	10.1	23.0	3.7	24.8	2.9	3.4	100.0
10	19.0	12.3	10.3	21.8	4.1	25.2	3.9	3.4	100.0
11	20.2	12.7	12.3	22.0	4.5	21.6	2.4	4.3	100.0
12	20.2	11.2	11.9	19.9	3.5	26.3	2.6	4.3	100.0
2026年 1月	17.7	11.3	11.3	21.1	5.8	24.5	3.5	4.9	100.0

前年（度・同月）比	(%)								
2023年	56.8	38.0	25.5	30.9	66.5	47.3	27.6	38.6	41.3
2024	13.1	26.1	14.8	17.0	7.3	21.3	▲ 1.0	7.3	16.5
2025	6.9	1.6	2.6	5.1	▲ 14.4	4.0	10.9	4.1	3.6
2023年度	35.5	26.5	26.8	42.5	22.9	28.7	4.6	20.9	30.6
2024	10.5	23.6	7.3	12.5	0.4	20.6	9.2	▲ 2.0	13.4
2025年 1月	37.1	20.8	6.0	33.6	▲ 11.8	11.8	7.7	▲ 6.5	18.6
2	0.0	21.6	▲ 3.2	▲ 3.7	▲ 12.1	18.8	50.0	▲ 31.3	4.6
3	▲ 2.3	0.0	10.0	▲ 8.8	▲ 41.7	18.3	10.7	▲ 8.3	0.6
4	15.6	▲ 31.3	13.8	36.4	▲ 15.4	3.4	36.8	47.6	8.7
5	▲ 17.4	▲ 13.4	▲ 29.6	▲ 17.4	▲ 33.3	▲ 9.8	▲ 10.7	▲ 30.6	▲ 17.8
6	26.4	0.0	▲ 8.8	8.2	▲ 17.0	12.6	15.8	▲ 18.5	7.7
7	▲ 5.2	▲ 17.4	25.0	1.1	4.5	9.6	11.1	51.6	3.9
8	26.2	▲ 17.2	▲ 4.2	▲ 4.1	21.4	▲ 6.6	13.0	12.5	0.7
9	31.9	54.1	7.0	31.4	▲ 8.1	7.7	4.0	93.8	22.7
10	▲ 9.0	14.4	▲ 2.0	11.7	0.0	2.5	35.7	26.9	4.3
11	▲ 1.2	2.0	8.9	0.6	▲ 7.7	▲ 22.2	0.0	17.2	▲ 4.6
12	10.6	16.5	22.1	▲ 5.9	▲ 27.9	7.9	▲ 17.9	▲ 13.6	3.9
2026年 1月	▲ 10.6	11.5	9.0	1.7	66.7	▲ 3.2	7.1	44.8	3.7

地域別倒産件数推移

	北海道	東北	関東	北陸	中部	近畿	中国	四国	九州	全国
倒産件数	(件)									
2023年	258	443	3,066	241	1,146	2,106	373	156	708	8,497
2024	262	569	3,442	323	1,267	2,542	463	195	838	9,901
2025	264	578	3,525	344	1,360	2,640	447	213	890	10,261
2023年度	258	493	3,204	261	1,135	2,234	403	164	729	8,881
2024	255	572	3,470	323	1,319	2,595	461	203	872	10,070
2025年 1月	17	57	274	26	101	238	33	15	69	830
2	19	42	256	29	107	185	41	18	71	768
3	18	50	299	22	119	232	37	21	77	875
4	24	53	292	25	95	218	34	20	65	826
5	23	61	279	20	111	212	39	17	73	835
6	24	51	294	33	121	224	40	14	68	869
7	26	40	329	41	132	215	60	14	99	956
8	21	38	284	31	88	182	33	15	59	751
9	23	43	294	41	139	247	32	20	70	909
10	23	43	334	24	129	261	42	17	92	965
11	23	50	285	29	102	191	22	20	74	796
12	23	50	305	23	116	235	34	22	73	881
2026年 1月	19	40	271	37	119	244	51	19	61	861

構成比	(%)									
2023年	3.0	5.2	36.1	2.8	13.5	24.8	4.4	1.8	8.3	100.0
2024	2.6	5.7	34.8	3.3	12.8	25.7	4.7	2.0	8.5	100.0
2025	2.6	5.6	34.4	3.4	13.3	25.7	4.4	2.1	8.7	100.0
2023年度	2.9	5.6	36.1	2.9	12.8	25.2	4.5	1.8	8.2	100.0
2024	2.5	5.7	34.5	3.2	13.1	25.8	4.6	2.0	8.7	100.0
2025年 1月	2.0	6.9	33.0	3.1	12.2	28.7	4.0	1.8	8.3	100.0
2	2.5	5.5	33.3	3.8	13.9	24.1	5.3	2.3	9.2	100.0
3	2.1	5.7	34.2	2.5	13.6	26.5	4.2	2.4	8.8	100.0
4	2.9	6.4	35.4	3.0	11.5	26.4	4.1	2.4	7.9	100.0
5	2.8	7.3	33.4	2.4	13.3	25.4	4.7	2.0	8.7	100.0
6	2.8	5.9	33.8	3.8	13.9	25.8	4.6	1.6	7.8	100.0
7	2.7	4.2	34.4	4.3	13.8	22.5	6.3	1.5	10.4	100.0
8	2.8	5.1	37.8	4.1	11.7	24.2	4.4	2.0	7.9	100.0
9	2.5	4.7	32.3	4.5	15.3	27.2	3.5	2.2	7.7	100.0
10	2.4	4.5	34.6	2.5	13.4	27.0	4.4	1.8	9.5	100.0
11	2.9	6.3	35.8	3.6	12.8	24.0	2.8	2.5	9.3	100.0
12	2.6	5.7	34.6	2.6	13.2	26.7	3.9	2.5	8.3	100.0
2026年 1月	2.2	4.6	31.5	4.3	13.8	28.3	5.9	2.2	7.1	100.0

前年（度・同月）比	(%)									
2023年	83.0	90.9	36.5	34.6	34.0	37.7	48.0	26.8	54.6	41.3
2024	1.6	28.4	12.3	34.0	10.6	20.7	24.1	25.0	18.4	16.5
2025	0.8	1.6	2.4	6.5	7.3	3.9	▲ 3.5	9.2	6.2	3.6
2023年度	25.2	46.7	30.4	19.2	18.7	31.9	43.9	43.9	35.8	30.6
2024	▲ 1.2	16.0	8.3	23.8	16.2	16.2	14.4	23.8	19.6	13.4
2025年 1月	▲ 15.0	67.6	9.2	30.0	20.2	22.7	0.0	66.7	25.5	18.6
2	26.7	▲ 28.8	4.1	▲ 3.3	25.9	2.2	17.1	28.6	2.9	4.6
3	▲ 30.8	▲ 5.7	▲ 1.6	▲ 18.5	12.3	2.2	▲ 17.8	▲ 8.7	30.5	0.6
4	33.3	32.5	0.7	13.6	▲ 6.9	20.4	▲ 10.5	81.8	12.1	8.7
5	▲ 8.0	0.0	▲ 24.0	▲ 25.9	▲ 11.2	▲ 12.8	▲ 26.4	6.3	▲ 26.3	▲ 17.8
6	▲ 14.3	15.9	7.3	26.9	22.2	5.7	17.6	▲ 6.7	▲ 9.3	7.7
7	▲ 25.7	▲ 7.0	18.3	46.4	6.5	▲ 14.3	15.4	▲ 30.0	11.2	3.9
8	31.3	▲ 22.4	1.8	40.9	▲ 12.0	▲ 5.2	26.9	▲ 16.7	34.1	0.7
9	35.3	10.3	8.5	64.0	44.8	37.2	▲ 20.0	100.0	11.1	22.7
10	▲ 14.8	▲ 34.8	5.4	0.0	10.3	16.0	▲ 4.5	▲ 19.0	9.5	4.3
11	15.0	31.6	1.1	▲ 23.7	▲ 4.7	▲ 15.1	▲ 35.3	33.3	▲ 1.3	▲ 4.6
12	53.3	16.3	7.8	▲ 32.4	▲ 4.9	1.7	17.2	▲ 4.3	7.4	3.9
2026年 1月	11.8	▲ 29.8	▲ 1.1	42.3	17.8	2.5	54.5	26.7	▲ 11.6	3.7

各業種別倒産件数・負債総額

ソフトウェア業

月	2023年度		2024年度		2025年度	
	件数	負債総額 (百万円)	件数	負債総額 (百万円)	件数	負債総額 (百万円)
4	13	949	12	1,240	24	1,760
5	9	419	14	1,359	13	453
6	13	828	19	1,552	16	1,238
7	10	606	18	965	20	3,306
8	14	1,393	23	2,545	14	1,296
9	16	1,529	19	673	18	1,001
10	13	1,066	27	3,322	21	707
11	18	2,011	13	2,139	20	468
12	18	996	14	330	21	1,601
1	8	2,316	18	1,332	15	364
2	14	392	18	479		
3	8	176	25	1,375		
合計	154	12,681	220	17,311	182	12,194

労働者派遣業

月	2023年度		2024年度		2025年度	
	件数	負債総額 (百万円)	件数	負債総額 (百万円)	件数	負債総額 (百万円)
4	8	1,748	4	184	11	722
5	4	436	5	228	12	1,668
6	10	525	2	148	4	692
7	4	123	4	527	4	215
8	11	507	8	511	3	252
9	6	296	10	1,085	3	162
10	11	340	8	479	6	1,169
11	5	2,788	11	2,446	3	211
12	8	1,664	6	813	9	618
1	6	539	8	550	6	1,028
2	4	190	6	561		
3	5	83	11	1,434		
合計	82	9,239	83	8,966	61	6,737

食品関連業

月	2023年度		2024年度		2025年度	
	件数	負債総額 (百万円)	件数	負債総額 (百万円)	件数	負債総額 (百万円)
4	50	13,624	70	13,911	61	6,293
5	55	10,517	87	13,778	80	9,167
6	75	15,779	54	7,244	58	7,817
7	53	4,398	63	5,682	54	19,097
8	51	4,082	71	7,825	56	7,599
9	63	14,831	55	18,645	79	11,525
10	66	18,162	57	7,450	85	13,298
11	58	6,456	62	13,548	77	12,581
12	67	7,142	58	7,650	50	9,441
1	48	9,611	60	8,953	67	14,100
2	67	13,244	61	10,080		
3	64	10,923	69	8,212		
合計	717	128,769	767	122,978	667	110,918

農林水産業

月	2023年度		2024年度		2025年度	
	件数	負債総額 (百万円)	件数	負債総額 (百万円)	件数	負債総額 (百万円)
4	5	497	1	1,350	12	1,195
5	12	1,445	12	2,600	9	1,495
6	8	809	8	798	4	173
7	10	1,064	13	5,145	18	8,134
8	9	1,689	10	4,796	10	672
9	5	246	5	1,230	10	506
10	9	1,180	8	454	7	576
11	7	934	9	2,002	10	910
12	3	549	14	1,169	8	21,244
1	7	330	9	1,181	15	3,273
2	11	3,137	7	1,357		
3	7	1,732	10	2,148		
合計	93	13,612	106	24,230	103	38,178

スーパーマーケット

月	2023年度		2024年度		2025年度	
	件数	負債総額 (百万円)	件数	負債総額 (百万円)	件数	負債総額 (百万円)
4	1	110	1	700	2	1,760
5	0	0	3	2,880	1	100
6	1	6,300	2	650	1	95
7	2	569	3	839	4	384
8	6	846	0	0	2	365
9	3	713	0	0	2	324
10	3	458	0	0	0	0
11	3	541	3	755	3	4,347
12	4	855	2	1,513	0	0
1	1	10	2	355	0	0
2	3	695	2	3,038		
3	0	0	4	352		
合計	27	11,097	22	11,082	15	7,375

酒類販売業

月	2023年度		2024年度		2025年度	
	件数	負債総額 (百万円)	件数	負債総額 (百万円)	件数	負債総額 (百万円)
4	3	327	1	20	2	20
5	0	0	1	10	4	177
6	9	6,011	1	20	1	10
7	1	130	2	50	1	20
8	4	220	5	110	4	210
9	2	216	3	50	4	298
10	3	51	2	130	3	69
11	1	200	2	165	5	75
12	2	810	4	1,865	5	178
1	1	10	3	1,000	0	0
2	3	73	3	235		
3	3	356	2	90		
合計	32	8,404	29	3,745	29	1,057

パチンコ店

月	2023年度		2024年度		2025年度	
	件数	負債総額 (百万円)	件数	負債総額 (百万円)	件数	負債総額 (百万円)
4	1	92	2	500	2	2,182
5	4	5,383	3	1,005	1	10
6	2	310	1	80	1	300
7	1	38	1	303	6	6,300
8	5	768	0	0	0	0
9	2	648	1	500	2	490
10	2	111,843	3	4,165	0	0
11	2	1,030	1	20	0	0
12	0	0	4	536	1	20
1	3	316	2	190	2	491
2	2	1,493	1	50		
3	2	310	0	0		
合計	26	122,231	19	7,349	15	9,793

飲食店

月	2023年度		2024年度		2025年度	
	件数	負債総額 (百万円)	件数	負債総額 (百万円)	件数	負債総額 (百万円)
4	57	1,951	61	2,609	81	3,678
5	71	3,595	89	5,833	78	4,368
6	73	4,130	74	5,255	81	2,512
7	63	3,620	75	11,768	74	3,146
8	56	5,353	72	5,270	61	3,632
9	61	3,570	68	3,581	76	5,243
10	67	3,397	91	7,519	83	5,545
11	78	4,598	75	3,518	68	4,517
12	65	2,549	78	3,103	80	4,109
1	67	2,702	72	2,191	81	4,574
2	65	3,834	69	2,604		
3	79	5,013	77	2,682		
合計	802	44,312	901	55,933	763	41,324

旅行業

月	2023年度		2024年度		2025年度	
	件数	負債総額 (百万円)	件数	負債総額 (百万円)	件数	負債総額 (百万円)
4	0	0	3	106	1	24
5	2	50	0	0	3	50
6	5	1,013	4	570	2	40
7	1	100	1	55	2	189
8	1	10	0	0	4	283
9	2	40	2	23	3	141
10	2	130	4	78	1	285
11	4	140	4	329	1	10
12	2	20	1	23	4	306
1	1	10	1	44	4	117
2	3	357	1	70		
3	1	22	1	11		
合計	24	1,892	22	1,309	25	1,445

ホテル・旅館

月	2023年度		2024年度		2025年度	
	件数	負債総額 (百万円)	件数	負債総額 (百万円)	件数	負債総額 (百万円)
4	5	1,879	11	1,880	3	4,971
5	7	3,172	3	2,277	5	854
6	8	3,455	4	1,059	7	3,637
7	2	483	10	3,995	7	1,531
8	3	84	1	1,200	6	356
9	10	3,537	4	360	4	1,665
10	9	1,023	8	4,053	10	3,744
11	1	1,670	7	1,226	7	2,975
12	4	1,680	7	1,467	9	1,156
1	8	7,786	11	1,209	4	4,018
2	5	4,640	4	617		
3	5	672	8	1,544		
合計	67	30,081	78	20,887	62	24,907

医療機関

月	2023年度		2024年度		2025年度	
	件数	負債総額 (百万円)	件数	負債総額 (百万円)	件数	負債総額 (百万円)
4	5	14,448	2	100	8	1,196
5	2	869	6	1,708	6	1,283
6	3	253	4	1,344	5	667
7	2	142	8	2,292	5	515
8	3	629	4	1,909	3	659
9	3	3,760	4	1,016	5	249
10	5	966	5	1,317	9	1,305
11	6	1,686	2	300	2	267
12	4	659	6	7,430	8	3,524
1	4	880	4	744	7	750
2	11	2,480	9	12,961		
3	7	2,291	3	1,507		
合計	55	29,063	57	32,628	58	10,415

老人福祉事業

月	2023年度		2024年度		2025年度	
	件数	負債総額 (百万円)	件数	負債総額 (百万円)	件数	負債総額 (百万円)
4	4	126	12	1,919	13	1,061
5	7	460	20	920	10	505
6	9	6,902	7	241	14	2,122
7	14	1,563	15	1,856	8	745
8	11	439	10	1,486	14	1,020
9	7	215	14	1,138	11	574
10	6	643	10	272	11	4,034
11	10	1,221	8	1,002	10	894
12	10	174	15	2,679	15	683
1	12	1,001	9	483	14	1,546
2	6	231	12	1,001		
3	11	6,818	12	1,213		
合計	107	19,793	144	14,210	120	13,184

道路貨物運送業

月	2023年度		2024年度		2025年度	
	件数	負債総額 (百万円)	件数	負債総額 (百万円)	件数	負債総額 (百万円)
4	13	1,547	31	3,295	27	2,029
5	13	1,614	45	6,334	29	3,047
6	33	4,237	34	2,355	23	2,019
7	33	5,476	33	3,107	34	4,345
8	23	2,714	26	2,699	22	2,026
9	31	4,800	26	2,447	21	1,684
10	31	12,002	31	11,364	34	3,685
11	31	3,635	28	3,830	27	2,701
12	33	6,430	30	3,218	20	4,087
1	25	2,455	24	2,776	35	3,304
2	19	2,998	20	2,769		
3	32	5,351	23	2,157		
合計	317	53,259	351	46,351	272	28,927

ガソリンスタンド

月	2023年度		2024年度		2025年度	
	件数	負債総額 (百万円)	件数	負債総額 (百万円)	件数	負債総額 (百万円)
4	1	80	1	66	2	127
5	1	290	4	382	5	429
6	3	381	0	0	0	0
7	3	448	6	1,394	2	199
8	1	800	2	290	2	515
9	1	400	2	2,170	0	0
10	2	290	1	10	3	240
11	0	0	1	90	0	0
12	1	69	0	0	2	510
1	1	75	0	0	2	150
2	1	800	1	35		
3	3	372	0	0		
合計	18	4,005	18	4,437	18	2,170

自動車整備業

月	2023年度		2024年度		2025年度	
	件数	負債総額 (百万円)	件数	負債総額 (百万円)	件数	負債総額 (百万円)
4	2	20	8	1,423	12	372
5	4	525	6	152	6	116
6	4	310	3	180	2	20
7	3	202	2	50	10	296
8	7	988	7	139	4	109
9	7	264	11	1,018	10	278
10	4	279	1	45	3	450
11	5	273	5	120	3	40
12	5	176	5	303	5	179
1	6	251	7	477	8	412
2	4	102	5	90		
3	5	300	8	226		
合計	56	3,690	68	4,223	63	2,272

印刷業

月	2023年度		2024年度		2025年度	
	件数	負債総額 (百万円)	件数	負債総額 (百万円)	件数	負債総額 (百万円)
4	12	3,206	15	2,266	8	318
5	5	1,997	4	675	3	341
6	5	1,165	9	1,582	7	1,043
7	8	1,125	12	656	6	559
8	11	1,639	7	2,299	7	258
9	8	1,411	3	89	12	1,177
10	10	663	10	1,943	11	1,428
11	11	1,388	6	879	9	580
12	8	2,977	6	668	8	3,148
1	7	2,580	7	576	5	6,112
2	6	1,631	5	949		
3	7	1,411	11	801		
合計	98	21,193	95	13,383	76	14,964

出版業

月	2023年度		2024年度		2025年度	
	件数	負債総額 (百万円)	件数	負債総額 (百万円)	件数	負債総額 (百万円)
4	1	36	1	10	2	150
5	3	1,126	3	40	1	10
6	1	20	1	10	2	20
7	2	110	1	184	1	5,000
8	2	129	3	50	1	100
9	2	261	4	444	1	10
10	1	10	4	632	3	156
11	0	0	6	378	6	422
12	0	0	0	0	1	26
1	2	129	3	49	4	270
2	1	10	4	105		
3	2	50	1	10		
合計	17	1,881	31	1,912	22	6,164

書籍販売業

月	2023年度		2024年度		2025年度	
	件数	負債総額 (百万円)	件数	負債総額 (百万円)	件数	負債総額 (百万円)
4	1	30	1	10	1	179
5	1	30	2	206	0	0
6	2	362	1	130	1	10
7	0	0	1	97	3	111
8	1	362	1	10	1	10
9	0	0	0	0	0	0
10	1	16	1	10	0	0
11	2	100	1	200	2	203
12	3	70	3	31	0	0
1	1	27	0	0	2	25
2	5	362	0	0		
3	2	392	0	0		
合計	19	1,751	11	694	10	538

整体・鍼灸・マッサージ院

月	2023年度		2024年度		2025年度	
	件数	負債総額 (百万円)	件数	負債総額 (百万円)	件数	負債総額 (百万円)
4	4	150	8	469	8	146
5	4	48	7	273	10	160
6	7	280	11	314	11	311
7	8	175	9	425	9	99
8	6	205	9	110	2	23
9	7	918	7	119	5	258
10	5	80	5	234	6	65
11	10	233	7	196	6	66
12	8	182	10	2,356	8	122
1	8	266	6	114	7	87
2	8	203	5	109		
3	7	264	7	73		
合計	82	3,004	91	4,792	72	1,337

広告代理業

月	2023年度		2024年度		2025年度	
	件数	負債総額 (百万円)	件数	負債総額 (百万円)	件数	負債総額 (百万円)
4	4	228	7	132	3	250
5	1	10	7	148	9	2,045
6	4	98	10	470	6	150
7	4	142	8	274	5	574
8	4	536	8	362	5	157
9	11	439	7	265	10	467
10	6	9,274	6	122	7	3,369
11	3	43	11	1,215	6	485
12	6	121	7	240	10	648
1	7	528	3	157	6	539
2	6	153	9	262		
3	9	455	5	70		
合計	65	12,027	88	3,717	67	8,684

衣料品製造業

月	2023年度		2024年度		2025年度	
	件数	負債総額 (百万円)	件数	負債総額 (百万円)	件数	負債総額 (百万円)
4	2	240	5	115	3	239
5	1	40	3	85	13	1,614
6	3	426	1	30	5	273
7	2	215	8	392	7	650
8	1	10	4	753	5	1,958
9	4	643	3	570	3	160
10	3	312	3	72	0	0
11	5	247	5	917	4	233
12	4	326	7	395	5	6,490
1	5	578	6	257	8	2,986
2	2	20	3	148		
3	3	205	5	454		
合計	35	3,262	53	4,188	53	14,603

衣料品卸・販売業

月	2023年度		2024年度		2025年度	
	件数	負債総額 (百万円)	件数	負債総額 (百万円)	件数	負債総額 (百万円)
4	16	2,145	12	1,244	25	3,145
5	11	1,282	17	3,170	13	1,524
6	15	1,063	21	1,588	17	2,794
7	16	3,087	21	6,264	24	6,881
8	11	1,724	12	1,280	17	4,513
9	16	3,007	16	3,385	25	2,937
10	18	7,178	17	1,096	20	2,277
11	21	2,845	15	2,780	20	2,317
12	18	4,697	23	2,779	25	10,197
1	9	638	12	683	16	1,394
2	22	2,856	16	1,561		
3	17	2,391	13	711		
合計	190	32,913	195	26,541	202	37,979

理美容業

月	2023年度		2024年度		2025年度	
	件数	負債総額 (百万円)	件数	負債総額 (百万円)	件数	負債総額 (百万円)
4	13	442	20	657	18	599
5	10	189	20	3,658	18	296
6	13	477	18	466	34	1,031
7	12	8,962	17	442	27	1,438
8	14	2,456	20	432	14	26,176
9	15	8,822	16	1,208	23	517
10	15	195	16	380	30	702
11	12	565	29	2,899	14	1,039
12	29	6,596	22	8,219	17	591
1	18	833	26	889	21	1,633
2	15	264	14	378		
3	26	466	17	426		
合計	192	30,267	235	20,054	216	34,022

塾・教室・予備校

月	2023年度		2024年度		2025年度	
	件数	負債総額 (百万円)	件数	負債総額 (百万円)	件数	負債総額 (百万円)
4	2	64	3	80	5	856
5	5	75	5	115	4	60
6	2	62	6	6,148	6	153
7	2	55	8	240	8	100
8	4	40	1	40	3	45
9	3	63	5	1,180	5	79
10	2	30	4	215	3	60
11	2	31	5	195	4	92
12	3	91	4	389	3	48
1	5	90	5	247	3	35
2	3	30	3	67		
3	2	107	4	80		
合計	35	738	53	8,996	44	1,528

倒産分類別比較

() 内は構成比%

		2025年1月 - 前年同月 -	2026年1月 - 当月 -	前年同月比 (%)
業 種 別	建設業	170 (20.5)	152 (17.7)	▲ 10.6
	製造業	87 (10.5)	97 (11.3)	11.5
	卸売業	89 (10.7)	97 (11.3)	9.0
	小売業	179 (21.6)	182 (21.1)	1.7
	運輸・通信業	30 (3.6)	50 (5.8)	66.7
	サービス業	218 (26.3)	211 (24.5)	▲ 3.2
	不動産業	28 (3.4)	30 (3.5)	7.1
	その他	29 (3.5)	42 (4.9)	44.8
合計		830 (100.0)	861 (100.0)	3.7
主 因 別	販売不振	677 (81.6)	704 (81.8)	4.0
	輸出不振	0 (0.0)	0 (0.0)	-
	売掛金回収難	4 (0.5)	4 (0.5)	0.0
	不良債権の累積	0 (0.0)	0 (0.0)	-
	大企業の進出	0 (0.0)	0 (0.0)	-
	技術、商品開発の遅れ	0 (0.0)	1 (0.1)	-
	新市場開拓の遅れ	0 (0.0)	0 (0.0)	-
	開発途上国の追い上げ	0 (0.0)	0 (0.0)	-
	業界不振	4 (0.5)	5 (0.6)	25.0
	企業系列、下請の再編成	2 (0.2)	0 (0.0)	▲ 100.0
	放漫経営	13 (1.6)	15 (1.7)	15.4
	新商品開発の失敗	0 (0.0)	0 (0.0)	-
	設備投資の失敗	6 (0.7)	6 (0.7)	0.0
	経営多角化の失敗	1 (0.1)	6 (0.7)	500.0
	その他の経営計画の失敗	23 (2.8)	21 (2.4)	▲ 8.7
	経営者の病气、死亡	32 (3.9)	25 (2.9)	▲ 21.9
	火災、その他の災害	0 (0.0)	1 (0.1)	-
	人材の不足	9 (1.1)	3 (0.3)	▲ 66.7
	労使の対立	1 (0.1)	0 (0.0)	▲ 100.0
	立地条件の変化	1 (0.1)	0 (0.0)	▲ 100.0
	過小資本	3 (0.4)	3 (0.3)	0.0
	その他	54 (6.5)	67 (7.8)	24.1
不況型倒産合計		685 (82.5)	713 (82.8)	4.1
合計		830 (100.0)	861 (100.0)	3.7
注：不況型倒産…倒産主因のうち販売不振、輸出不振、売掛金回収難、不良債権の累積、業界不振をさす				
負 債 額 別	5000万円未満	518 (62.4)	529 (61.4)	2.1
	5000万円～1億円未満	123 (14.8)	134 (15.6)	8.9
	1億円～5億円未満	158 (19.0)	148 (17.2)	▲ 6.3
	5億円～10億円未満	19 (2.3)	25 (2.9)	31.6
	10億円～50億円未満	10 (1.2)	24 (2.8)	140.0
	50億円～100億円未満	1 (0.1)	1 (0.1)	0.0
	100億円以上	1 (0.1)	0 (0.0)	▲ 100.0
合計		830 (100.0)	861 (100.0)	3.7
資 本 金 別	個人事業主	147 (17.7)	139 (16.1)	▲ 5.4
	100万円未満	55 (6.6)	72 (8.4)	30.9
	100万円～1000万円未満	388 (46.7)	414 (48.1)	6.7
	1000万円～5000万円未満	222 (26.7)	208 (24.2)	▲ 6.3
	5000万円～1億円未満	15 (1.8)	24 (2.8)	60.0
	1億円以上	3 (0.4)	4 (0.5)	33.3
合計		830 (100.0)	861 (100.0)	3.7
従 業 員 数 別	10人未満	740 (89.2)	769 (89.3)	3.9
	10人～50人未満	82 (9.9)	80 (9.3)	▲ 2.4
	50人～100人未満	6 (0.7)	9 (1.0)	50.0
	100人～300人未満	2 (0.2)	2 (0.2)	0.0
	300人以上	0 (0.0)	1 (0.1)	-
合計		830 (100.0)	861 (100.0)	3.7
従業員数合計 (人)		3,073	3,692	20.1
態 様 別	会社更生法	0 (0.0)	0 (0.0)	-
	破産	787 (94.8)	810 (94.1)	2.9
	特別清算	28 (3.4)	33 (3.8)	17.9
	民事再生法	15 (1.8)	18 (2.1)	20.0
合計		830 (100.0)	861 (100.0)	3.7

都道府県別件数・負債総額

() 内は構成比%

地域	都道府県	2025年1月 - 前年同月 -	負債総額 (百万円)	2026年1月 - 当月 -	件数比較 前年同月比%	負債総額 (百万円)
北海道	北海道	17 (2.0)	1,964	19 (2.2)	11.8	1,103
	青森県	10 (1.2)	879	3 (0.3)	▲ 70.0	783
	岩手県	2 (0.2)	507	2 (0.2)	0.0	1,204
東北	宮城県	18 (2.2)	3,136	15 (1.7)	▲ 16.7	2,286
	秋田県	9 (1.1)	1,273	6 (0.7)	▲ 33.3	723
	山形県	9 (1.1)	947	7 (0.8)	▲ 22.2	611
	福島県	9 (1.1)	762	7 (0.8)	▲ 22.2	495
	茨城県	10 (1.2)	1,234	8 (0.9)	▲ 20.0	1,418
	栃木県	14 (1.7)	1,399	10 (1.2)	▲ 28.6	1,689
	群馬県	8 (1.0)	1,723	15 (1.7)	87.5	5,798
関東	埼玉県	44 (5.3)	2,889	35 (4.1)	▲ 20.5	2,652
	千葉県	24 (2.9)	1,748	29 (3.4)	20.8	3,020
	東京都	138 (16.6)	9,534	135 (15.7)	▲ 2.2	20,212
	神奈川県	36 (4.3)	7,147	39 (4.5)	8.3	3,301
	新潟県	8 (1.0)	1,144	15 (1.7)	87.5	2,570
北陸	富山県	5 (0.6)	107	10 (1.2)	100.0	1,168
	石川県	8 (1.0)	628	5 (0.6)	▲ 37.5	7,966
	福井県	5 (0.6)	1,221	7 (0.8)	40.0	820
	山梨県	2 (0.2)	343	3 (0.3)	50.0	236
	長野県	10 (1.2)	837	11 (1.3)	10.0	5,378
中部	岐阜県	11 (1.3)	564	15 (1.7)	36.4	1,986
	静岡県	20 (2.4)	2,041	19 (2.2)	▲ 5.0	2,085
	愛知県	49 (5.9)	4,660	62 (7.2)	26.5	10,435
	三重県	9 (1.1)	642	9 (1.0)	0.0	345
	滋賀県	13 (1.6)	830	8 (0.9)	▲ 38.5	416
	京都府	31 (3.7)	3,995	32 (3.7)	3.2	3,519
近畿	大阪府	117 (14.1)	47,614	137 (15.9)	17.1	8,826
	兵庫県	61 (7.3)	5,865	55 (6.4)	▲ 9.8	5,386
	奈良県	7 (0.8)	265	8 (0.9)	14.3	630
	和歌山県	9 (1.1)	372	4 (0.5)	▲ 55.6	2,720
	鳥取県	3 (0.4)	243	7 (0.8)	133.3	1,413
	島根県	2 (0.2)	664	5 (0.6)	150.0	526
中国	岡山県	13 (1.6)	2,076	15 (1.7)	15.4	4,254
	広島県	11 (1.3)	1,470	17 (2.0)	54.5	1,747
	山口県	4 (0.5)	680	7 (0.8)	75.0	335
	徳島県	3 (0.4)	75	6 (0.7)	100.0	157
四国	香川県	5 (0.6)	1,584	9 (1.0)	80.0	1,664
	愛媛県	6 (0.7)	1,015	3 (0.3)	▲ 50.0	940
	高知県	1 (0.1)	150	1 (0.1)	0.0	1,600
	福岡県	38 (4.6)	3,895	28 (3.3)	▲ 26.3	1,814
	佐賀県	4 (0.5)	314	1 (0.1)	▲ 75.0	110
	長崎県	5 (0.6)	628	7 (0.8)	40.0	676
九州	熊本県	3 (0.4)	170	3 (0.3)	0.0	365
	大分県	4 (0.5)	466	4 (0.5)	0.0	579
	宮崎県	4 (0.5)	238	2 (0.2)	▲ 50.0	30
	鹿児島県	5 (0.6)	233	7 (0.8)	40.0	2,119
	沖縄県	6 (0.7)	348	9 (1.0)	50.0	761
合計		830 (100.0)	120,519	861 (100.0)	3.7	118,871

都道府県業種別件数

()内は構成比%

地域	都道府県	建設業	製造業	卸売業	小売業	運輸・通信業	サービス業	不動産業	その他	合計
北海道	北海道	3 (15.8)	1 (5.3)	1 (5.3)	6 (31.6)	1 (5.3)	5 (26.3)	1 (5.3)	1 (5.3)	19 (100.0)
東北	青森県	0 (0.0)	0 (0.0)	1 (33.3)	2 (66.7)	0 (0.0)	0 (0.0)	0 (0.0)	0 (0.0)	3 (100.0)
	岩手県	2 (100.0)	0 (0.0)	0 (0.0)	0 (0.0)	0 (0.0)	0 (0.0)	0 (0.0)	0 (0.0)	2 (100.0)
	宮城県	3 (20.0)	0 (0.0)	0 (0.0)	3 (20.0)	2 (13.3)	6 (40.0)	0 (0.0)	1 (6.7)	15 (100.0)
	秋田県	0 (0.0)	2 (33.3)	1 (16.7)	1 (16.7)	1 (16.7)	0 (0.0)	0 (0.0)	1 (16.7)	6 (100.0)
	山形県	1 (14.3)	0 (0.0)	0 (0.0)	2 (28.6)	0 (0.0)	2 (28.6)	1 (14.3)	1 (14.3)	7 (100.0)
	福島県	0 (0.0)	0 (0.0)	2 (28.6)	0 (0.0)	1 (14.3)	1 (14.3)	1 (14.3)	2 (28.6)	7 (100.0)
関東	茨城県	3 (37.5)	1 (12.5)	1 (12.5)	1 (12.5)	0 (0.0)	1 (12.5)	0 (0.0)	1 (12.5)	8 (100.0)
	栃木県	4 (40.0)	1 (10.0)	2 (20.0)	1 (10.0)	0 (0.0)	1 (10.0)	1 (10.0)	0 (0.0)	10 (100.0)
	群馬県	1 (6.7)	5 (33.3)	1 (6.7)	2 (13.3)	0 (0.0)	5 (33.3)	0 (0.0)	1 (6.7)	15 (100.0)
	埼玉県	8 (22.9)	3 (8.6)	8 (22.9)	7 (20.0)	4 (11.4)	4 (11.4)	0 (0.0)	1 (2.9)	35 (100.0)
	千葉県	6 (20.7)	2 (6.9)	4 (13.8)	5 (17.2)	4 (13.8)	6 (20.7)	1 (3.4)	1 (3.4)	29 (100.0)
	東京都	17 (12.6)	9 (6.7)	14 (10.4)	20 (14.8)	6 (4.4)	57 (42.2)	10 (7.4)	2 (1.5)	135 (100.0)
	神奈川県	11 (28.2)	3 (7.7)	5 (12.8)	8 (20.5)	3 (7.7)	7 (17.9)	2 (5.1)	0 (0.0)	39 (100.0)
北陸	新潟県	6 (40.0)	4 (26.7)	3 (20.0)	1 (6.7)	0 (0.0)	1 (6.7)	0 (0.0)	0 (0.0)	15 (100.0)
	富山県	1 (10.0)	2 (20.0)	1 (10.0)	1 (10.0)	0 (0.0)	4 (40.0)	1 (10.0)	0 (0.0)	10 (100.0)
	石川県	0 (0.0)	2 (40.0)	0 (0.0)	1 (20.0)	0 (0.0)	1 (20.0)	0 (0.0)	1 (20.0)	5 (100.0)
	福井県	2 (28.6)	2 (28.6)	1 (14.3)	2 (28.6)	0 (0.0)	0 (0.0)	0 (0.0)	0 (0.0)	7 (100.0)
中部	山梨県	1 (33.3)	0 (0.0)	0 (0.0)	1 (33.3)	0 (0.0)	0 (0.0)	0 (0.0)	1 (33.3)	3 (100.0)
	長野県	0 (0.0)	4 (36.4)	2 (18.2)	1 (9.1)	1 (9.1)	2 (18.2)	0 (0.0)	1 (9.1)	11 (100.0)
	岐阜県	2 (13.3)	2 (13.3)	2 (13.3)	1 (6.7)	1 (6.7)	6 (40.0)	0 (0.0)	1 (6.7)	15 (100.0)
	静岡県	2 (10.5)	4 (21.1)	4 (21.1)	5 (26.3)	0 (0.0)	2 (10.5)	2 (10.5)	0 (0.0)	19 (100.0)
	愛知県	11 (17.7)	6 (9.7)	4 (6.5)	15 (24.2)	4 (6.5)	12 (19.4)	2 (3.2)	8 (12.9)	62 (100.0)
	三重県	1 (11.1)	1 (11.1)	1 (11.1)	4 (44.4)	1 (11.1)	1 (11.1)	0 (0.0)	0 (0.0)	9 (100.0)
近畿	滋賀県	0 (0.0)	0 (0.0)	0 (0.0)	3 (37.5)	1 (12.5)	4 (50.0)	0 (0.0)	0 (0.0)	8 (100.0)
	京都府	6 (18.8)	1 (3.1)	3 (9.4)	11 (34.4)	2 (6.3)	8 (25.0)	0 (0.0)	1 (3.1)	32 (100.0)
	大阪府	24 (17.5)	12 (8.8)	17 (12.4)	29 (21.2)	9 (6.6)	33 (24.1)	3 (2.2)	10 (7.3)	137 (100.0)
	兵庫県	11 (20.0)	8 (14.5)	4 (7.3)	16 (29.1)	1 (1.8)	13 (23.6)	0 (0.0)	2 (3.6)	55 (100.0)
	奈良県	2 (25.0)	1 (12.5)	1 (12.5)	3 (37.5)	1 (12.5)	0 (0.0)	0 (0.0)	0 (0.0)	8 (100.0)
	和歌山県	1 (25.0)	2 (50.0)	0 (0.0)	0 (0.0)	0 (0.0)	1 (25.0)	0 (0.0)	0 (0.0)	4 (100.0)
中国	鳥取県	1 (14.3)	2 (28.6)	1 (14.3)	0 (0.0)	0 (0.0)	2 (28.6)	1 (14.3)	0 (0.0)	7 (100.0)
	島根県	1 (20.0)	2 (40.0)	0 (0.0)	1 (20.0)	0 (0.0)	1 (20.0)	0 (0.0)	0 (0.0)	5 (100.0)
	岡山県	3 (20.0)	3 (20.0)	0 (0.0)	3 (20.0)	2 (13.3)	4 (26.7)	0 (0.0)	0 (0.0)	15 (100.0)
	広島県	5 (29.4)	2 (11.8)	2 (11.8)	3 (17.6)	1 (5.9)	4 (23.5)	0 (0.0)	0 (0.0)	17 (100.0)
	山口県	1 (14.3)	0 (0.0)	3 (42.9)	1 (14.3)	0 (0.0)	2 (28.6)	0 (0.0)	0 (0.0)	7 (100.0)
	徳島県	0 (0.0)	0 (0.0)	0 (0.0)	4 (66.7)	0 (0.0)	1 (16.7)	1 (16.7)	0 (0.0)	6 (100.0)
四国	香川県	3 (33.3)	3 (33.3)	0 (0.0)	2 (22.2)	1 (11.1)	0 (0.0)	0 (0.0)	0 (0.0)	9 (100.0)
	愛媛県	0 (0.0)	0 (0.0)	1 (33.3)	1 (33.3)	0 (0.0)	1 (33.3)	0 (0.0)	0 (0.0)	3 (100.0)
	高知県	0 (0.0)	0 (0.0)	0 (0.0)	0 (0.0)	0 (0.0)	0 (0.0)	1 (100.0)	0 (0.0)	1 (100.0)
	福岡県	5 (17.9)	2 (7.1)	5 (17.9)	5 (17.9)	2 (7.1)	6 (21.4)	1 (3.6)	2 (7.1)	28 (100.0)
九州	佐賀県	0 (0.0)	0 (0.0)	0 (0.0)	1 (100.0)	0 (0.0)	0 (0.0)	0 (0.0)	0 (0.0)	1 (100.0)
	長崎県	0 (0.0)	1 (14.3)	1 (14.3)	1 (14.3)	0 (0.0)	3 (42.9)	0 (0.0)	1 (14.3)	7 (100.0)
	熊本県	2 (66.7)	0 (0.0)	0 (0.0)	0 (0.0)	0 (0.0)	1 (33.3)	0 (0.0)	0 (0.0)	3 (100.0)
	大分県	1 (25.0)	1 (25.0)	0 (0.0)	1 (25.0)	0 (0.0)	1 (25.0)	0 (0.0)	0 (0.0)	4 (100.0)
	宮崎県	0 (0.0)	0 (0.0)	0 (0.0)	1 (50.0)	0 (0.0)	1 (50.0)	0 (0.0)	0 (0.0)	2 (100.0)
	鹿児島県	0 (0.0)	1 (14.3)	1 (14.3)	3 (42.9)	0 (0.0)	1 (14.3)	0 (0.0)	1 (14.3)	7 (100.0)
	沖縄県	1 (11.1)	2 (22.2)	0 (0.0)	3 (33.3)	1 (11.1)	0 (0.0)	1 (11.1)	1 (11.1)	9 (100.0)
合計		152 (17.7)	97 (11.3)	97 (11.3)	182 (21.1)	50 (5.8)	211 (24.5)	30 (3.5)	42 (4.9)	861 (100.0)

都道府県態様別件数

() 内は構成比%

地域	都道府県	会社更生法	破産	特別清算	民事再生法	合計
北海道	北海道	0 (0.0)	18 (94.7)	1 (5.3)	0 (0.0)	19 (100.0)
	青森県	0 (0.0)	3 (100.0)	0 (0.0)	0 (0.0)	3 (100.0)
東北	岩手県	0 (0.0)	2 (100.0)	0 (0.0)	0 (0.0)	2 (100.0)
	宮城県	0 (0.0)	15 (100.0)	0 (0.0)	0 (0.0)	15 (100.0)
	秋田県	0 (0.0)	6 (100.0)	0 (0.0)	0 (0.0)	6 (100.0)
	山形県	0 (0.0)	7 (100.0)	0 (0.0)	0 (0.0)	7 (100.0)
	福島県	0 (0.0)	6 (85.7)	1 (14.3)	0 (0.0)	7 (100.0)
関東	茨城県	0 (0.0)	7 (87.5)	0 (0.0)	1 (12.5)	8 (100.0)
	栃木県	0 (0.0)	9 (90.0)	1 (10.0)	0 (0.0)	10 (100.0)
	群馬県	0 (0.0)	15 (100.0)	0 (0.0)	0 (0.0)	15 (100.0)
	埼玉県	0 (0.0)	34 (97.1)	1 (2.9)	0 (0.0)	35 (100.0)
	千葉県	0 (0.0)	27 (93.1)	2 (6.9)	0 (0.0)	29 (100.0)
	東京都	0 (0.0)	131 (97.0)	3 (2.2)	1 (0.7)	135 (100.0)
	神奈川県	0 (0.0)	39 (100.0)	0 (0.0)	0 (0.0)	39 (100.0)
北陸	新潟県	0 (0.0)	14 (93.3)	1 (6.7)	0 (0.0)	15 (100.0)
	富山県	0 (0.0)	10 (100.0)	0 (0.0)	0 (0.0)	10 (100.0)
	石川県	0 (0.0)	2 (40.0)	3 (60.0)	0 (0.0)	5 (100.0)
	福井県	0 (0.0)	7 (100.0)	0 (0.0)	0 (0.0)	7 (100.0)
中部	山梨県	0 (0.0)	3 (100.0)	0 (0.0)	0 (0.0)	3 (100.0)
	長野県	0 (0.0)	10 (90.9)	1 (9.1)	0 (0.0)	11 (100.0)
	岐阜県	0 (0.0)	14 (93.3)	0 (0.0)	1 (6.7)	15 (100.0)
	静岡県	0 (0.0)	17 (89.5)	2 (10.5)	0 (0.0)	19 (100.0)
	愛知県	0 (0.0)	59 (95.2)	2 (3.2)	1 (1.6)	62 (100.0)
	三重県	0 (0.0)	9 (100.0)	0 (0.0)	0 (0.0)	9 (100.0)
近畿	滋賀県	0 (0.0)	8 (100.0)	0 (0.0)	0 (0.0)	8 (100.0)
	京都府	0 (0.0)	29 (90.6)	2 (6.3)	1 (3.1)	32 (100.0)
	大阪府	0 (0.0)	127 (92.7)	3 (2.2)	7 (5.1)	137 (100.0)
	兵庫県	0 (0.0)	51 (92.7)	1 (1.8)	3 (5.5)	55 (100.0)
	奈良県	0 (0.0)	6 (75.0)	1 (12.5)	1 (12.5)	8 (100.0)
	和歌山県	0 (0.0)	4 (100.0)	0 (0.0)	0 (0.0)	4 (100.0)
中国	鳥取県	0 (0.0)	6 (85.7)	1 (14.3)	0 (0.0)	7 (100.0)
	島根県	0 (0.0)	4 (80.0)	1 (20.0)	0 (0.0)	5 (100.0)
	岡山県	0 (0.0)	12 (80.0)	2 (13.3)	1 (6.7)	15 (100.0)
	広島県	0 (0.0)	16 (94.1)	1 (5.9)	0 (0.0)	17 (100.0)
	山口県	0 (0.0)	7 (100.0)	0 (0.0)	0 (0.0)	7 (100.0)
四国	徳島県	0 (0.0)	6 (100.0)	0 (0.0)	0 (0.0)	6 (100.0)
	香川県	0 (0.0)	9 (100.0)	0 (0.0)	0 (0.0)	9 (100.0)
	愛媛県	0 (0.0)	3 (100.0)	0 (0.0)	0 (0.0)	3 (100.0)
	高知県	0 (0.0)	1 (100.0)	0 (0.0)	0 (0.0)	1 (100.0)
九州	福岡県	0 (0.0)	26 (92.9)	1 (3.6)	1 (3.6)	28 (100.0)
	佐賀県	0 (0.0)	1 (100.0)	0 (0.0)	0 (0.0)	1 (100.0)
	長崎県	0 (0.0)	6 (85.7)	1 (14.3)	0 (0.0)	7 (100.0)
	熊本県	0 (0.0)	3 (100.0)	0 (0.0)	0 (0.0)	3 (100.0)
	大分県	0 (0.0)	4 (100.0)	0 (0.0)	0 (0.0)	4 (100.0)
	宮崎県	0 (0.0)	2 (100.0)	0 (0.0)	0 (0.0)	2 (100.0)
	鹿児島県	0 (0.0)	7 (100.0)	0 (0.0)	0 (0.0)	7 (100.0)
	沖縄県	0 (0.0)	8 (88.9)	1 (11.1)	0 (0.0)	9 (100.0)
合計		0 (0.0)	810 (94.1)	33 (3.8)	18 (2.1)	861 (100.0)

都道府県負債額別件数

() 内は構成比%

地域	都道府県	5000万円未満	5000万円 ～ 1億円未満	1億円 ～ 5億円未満	5億円 ～ 10億円未満	10億円 ～ 50億円未満	50億円 ～ 100億円未満	100億円以上	合計
北海道	北海道	13 (68.4)	4 (21.1)	2 (10.5)	0 (0.0)	0 (0.0)	0 (0.0)	0 (0.0)	19 (100.0)
東北	青森県	0 (0.0)	1 (33.3)	1 (33.3)	1 (33.3)	0 (0.0)	0 (0.0)	0 (0.0)	3 (100.0)
	岩手県	0 (0.0)	1 (50.0)	0 (0.0)	0 (0.0)	1 (50.0)	0 (0.0)	0 (0.0)	2 (100.0)
	宮城県	4 (26.7)	4 (26.7)	6 (40.0)	1 (6.7)	0 (0.0)	0 (0.0)	0 (0.0)	15 (100.0)
	秋田県	3 (50.0)	0 (0.0)	3 (50.0)	0 (0.0)	0 (0.0)	0 (0.0)	0 (0.0)	6 (100.0)
	山形県	4 (57.1)	1 (14.3)	2 (28.6)	0 (0.0)	0 (0.0)	0 (0.0)	0 (0.0)	7 (100.0)
	福島県	4 (57.1)	0 (0.0)	3 (42.9)	0 (0.0)	0 (0.0)	0 (0.0)	0 (0.0)	7 (100.0)
関東	茨城県	2 (25.0)	3 (37.5)	2 (25.0)	1 (12.5)	0 (0.0)	0 (0.0)	0 (0.0)	8 (100.0)
	栃木県	4 (40.0)	2 (20.0)	2 (20.0)	2 (20.0)	0 (0.0)	0 (0.0)	0 (0.0)	10 (100.0)
	群馬県	7 (46.7)	2 (13.3)	4 (26.7)	1 (6.7)	1 (6.7)	0 (0.0)	0 (0.0)	15 (100.0)
	埼玉県	20 (57.1)	6 (17.1)	8 (22.9)	1 (2.9)	0 (0.0)	0 (0.0)	0 (0.0)	35 (100.0)
	千葉県	19 (65.5)	4 (13.8)	4 (13.8)	1 (3.4)	1 (3.4)	0 (0.0)	0 (0.0)	29 (100.0)
	東京都	93 (68.9)	19 (14.1)	17 (12.6)	1 (0.7)	4 (3.0)	1 (0.7)	0 (0.0)	135 (100.0)
	神奈川県	24 (61.5)	8 (20.5)	6 (15.4)	0 (0.0)	1 (2.6)	0 (0.0)	0 (0.0)	39 (100.0)
北陸	新潟県	8 (53.3)	2 (13.3)	3 (20.0)	1 (6.7)	1 (6.7)	0 (0.0)	0 (0.0)	15 (100.0)
	富山県	6 (60.0)	1 (10.0)	2 (20.0)	1 (10.0)	0 (0.0)	0 (0.0)	0 (0.0)	10 (100.0)
	石川県	0 (0.0)	1 (20.0)	1 (20.0)	0 (0.0)	3 (60.0)	0 (0.0)	0 (0.0)	5 (100.0)
	福井県	2 (28.6)	3 (42.9)	2 (28.6)	0 (0.0)	0 (0.0)	0 (0.0)	0 (0.0)	7 (100.0)
中部	山梨県	2 (66.7)	0 (0.0)	1 (33.3)	0 (0.0)	0 (0.0)	0 (0.0)	0 (0.0)	3 (100.0)
	長野県	6 (54.5)	1 (9.1)	3 (27.3)	0 (0.0)	1 (9.1)	0 (0.0)	0 (0.0)	11 (100.0)
	岐阜県	8 (53.3)	4 (26.7)	2 (13.3)	0 (0.0)	1 (6.7)	0 (0.0)	0 (0.0)	15 (100.0)
	静岡県	10 (52.6)	2 (10.5)	7 (36.8)	0 (0.0)	0 (0.0)	0 (0.0)	0 (0.0)	19 (100.0)
	愛知県	36 (58.1)	8 (12.9)	14 (22.6)	3 (4.8)	1 (1.6)	0 (0.0)	0 (0.0)	62 (100.0)
	三重県	7 (77.8)	1 (11.1)	1 (11.1)	0 (0.0)	0 (0.0)	0 (0.0)	0 (0.0)	9 (100.0)
近畿	滋賀県	6 (75.0)	1 (12.5)	1 (12.5)	0 (0.0)	0 (0.0)	0 (0.0)	0 (0.0)	8 (100.0)
	京都府	21 (65.6)	5 (15.6)	3 (9.4)	3 (9.4)	0 (0.0)	0 (0.0)	0 (0.0)	32 (100.0)
	大阪府	98 (71.5)	24 (17.5)	11 (8.0)	2 (1.5)	2 (1.5)	0 (0.0)	0 (0.0)	137 (100.0)
	兵庫県	42 (76.4)	7 (12.7)	3 (5.5)	1 (1.8)	2 (3.6)	0 (0.0)	0 (0.0)	55 (100.0)
	奈良県	4 (50.0)	2 (25.0)	2 (25.0)	0 (0.0)	0 (0.0)	0 (0.0)	0 (0.0)	8 (100.0)
	和歌山県	2 (50.0)	0 (0.0)	1 (25.0)	0 (0.0)	1 (25.0)	0 (0.0)	0 (0.0)	4 (100.0)
中国	鳥取県	3 (42.9)	2 (28.6)	1 (14.3)	1 (14.3)	0 (0.0)	0 (0.0)	0 (0.0)	7 (100.0)
	島根県	1 (20.0)	1 (20.0)	3 (60.0)	0 (0.0)	0 (0.0)	0 (0.0)	0 (0.0)	5 (100.0)
	岡山県	9 (60.0)	1 (6.7)	3 (20.0)	1 (6.7)	1 (6.7)	0 (0.0)	0 (0.0)	15 (100.0)
	広島県	8 (47.1)	3 (17.6)	5 (29.4)	1 (5.9)	0 (0.0)	0 (0.0)	0 (0.0)	17 (100.0)
	山口県	6 (85.7)	0 (0.0)	1 (14.3)	0 (0.0)	0 (0.0)	0 (0.0)	0 (0.0)	7 (100.0)
四国	徳島県	6 (100.0)	0 (0.0)	0 (0.0)	0 (0.0)	0 (0.0)	0 (0.0)	0 (0.0)	6 (100.0)
	香川県	4 (44.4)	2 (22.2)	2 (22.2)	0 (0.0)	1 (11.1)	0 (0.0)	0 (0.0)	9 (100.0)
	愛媛県	1 (33.3)	0 (0.0)	1 (33.3)	1 (33.3)	0 (0.0)	0 (0.0)	0 (0.0)	3 (100.0)
	高知県	0 (0.0)	0 (0.0)	0 (0.0)	0 (0.0)	1 (100.0)	0 (0.0)	0 (0.0)	1 (100.0)
九州	福岡県	21 (75.0)	1 (3.6)	5 (17.9)	1 (3.6)	0 (0.0)	0 (0.0)	0 (0.0)	28 (100.0)
	佐賀県	0 (0.0)	0 (0.0)	1 (100.0)	0 (0.0)	0 (0.0)	0 (0.0)	0 (0.0)	1 (100.0)
	長崎県	2 (28.6)	3 (42.9)	2 (28.6)	0 (0.0)	0 (0.0)	0 (0.0)	0 (0.0)	7 (100.0)
	熊本県	2 (66.7)	0 (0.0)	1 (33.3)	0 (0.0)	0 (0.0)	0 (0.0)	0 (0.0)	3 (100.0)
	大分県	2 (50.0)	1 (25.0)	1 (25.0)	0 (0.0)	0 (0.0)	0 (0.0)	0 (0.0)	4 (100.0)
	宮崎県	2 (100.0)	0 (0.0)	0 (0.0)	0 (0.0)	0 (0.0)	0 (0.0)	0 (0.0)	2 (100.0)
	鹿児島県	2 (28.6)	1 (14.3)	3 (42.9)	0 (0.0)	1 (14.3)	0 (0.0)	0 (0.0)	7 (100.0)
	沖縄県	5 (55.6)	2 (22.2)	2 (22.2)	0 (0.0)	0 (0.0)	0 (0.0)	0 (0.0)	9 (100.0)
合計		529 (61.4)	134 (15.6)	148 (17.2)	25 (2.9)	24 (2.8)	1 (0.1)	0 (0.0)	861 (100.0)

都道府県資本金別件数

() 内は構成比%

地域	都道府県	個人事業主	1000万円未満	個人事業主 + 1000万円未満	1000万円 ～ 5000万円未満	5000万円 ～ 1億円未満	1億円以上	合計
北海道	北海道	1 (5.3)	12 (63.2)	13 (68.4)	4 (21.1)	1 (5.3)	1 (5.3)	19 (100.0)
東北	青森県	0 (0.0)	2 (66.7)	2 (66.7)	1 (33.3)	0 (0.0)	0 (0.0)	3 (100.0)
	岩手県	0 (0.0)	1 (50.0)	1 (50.0)	0 (0.0)	1 (50.0)	0 (0.0)	2 (100.0)
	宮城県	0 (0.0)	10 (66.7)	10 (66.7)	5 (33.3)	0 (0.0)	0 (0.0)	15 (100.0)
	秋田県	1 (16.7)	4 (66.7)	5 (83.3)	1 (16.7)	0 (0.0)	0 (0.0)	6 (100.0)
	山形県	1 (14.3)	3 (42.9)	4 (57.1)	3 (42.9)	0 (0.0)	0 (0.0)	7 (100.0)
	福島県	1 (14.3)	3 (42.9)	4 (57.1)	3 (42.9)	0 (0.0)	0 (0.0)	7 (100.0)
	茨城県	1 (12.5)	5 (62.5)	6 (75.0)	2 (25.0)	0 (0.0)	0 (0.0)	8 (100.0)
関東	栃木県	0 (0.0)	7 (70.0)	7 (70.0)	3 (30.0)	0 (0.0)	0 (0.0)	10 (100.0)
	群馬県	1 (6.7)	10 (66.7)	11 (73.3)	4 (26.7)	0 (0.0)	0 (0.0)	15 (100.0)
	埼玉県	4 (11.4)	23 (65.7)	27 (77.1)	7 (20.0)	1 (2.9)	0 (0.0)	35 (100.0)
	千葉県	1 (3.4)	18 (62.1)	19 (65.5)	10 (34.5)	0 (0.0)	0 (0.0)	29 (100.0)
	東京都	0 (0.0)	93 (68.9)	93 (68.9)	34 (25.2)	5 (3.7)	3 (2.2)	135 (100.0)
	神奈川県	2 (5.1)	24 (61.5)	26 (66.7)	13 (33.3)	0 (0.0)	0 (0.0)	39 (100.0)
	新潟県	1 (6.7)	7 (46.7)	8 (53.3)	6 (40.0)	1 (6.7)	0 (0.0)	15 (100.0)
北陸	富山県	3 (30.0)	3 (30.0)	6 (60.0)	4 (40.0)	0 (0.0)	0 (0.0)	10 (100.0)
	石川県	0 (0.0)	2 (40.0)	2 (40.0)	3 (60.0)	0 (0.0)	0 (0.0)	5 (100.0)
	福井県	0 (0.0)	4 (57.1)	4 (57.1)	3 (42.9)	0 (0.0)	0 (0.0)	7 (100.0)
中部	山梨県	0 (0.0)	2 (66.7)	2 (66.7)	1 (33.3)	0 (0.0)	0 (0.0)	3 (100.0)
	長野県	0 (0.0)	8 (72.7)	8 (72.7)	3 (27.3)	0 (0.0)	0 (0.0)	11 (100.0)
	岐阜県	2 (13.3)	10 (66.7)	12 (80.0)	2 (13.3)	1 (6.7)	0 (0.0)	15 (100.0)
	静岡県	1 (5.3)	7 (36.8)	8 (42.1)	10 (52.6)	1 (5.3)	0 (0.0)	19 (100.0)
	愛知県	13 (21.0)	30 (48.4)	43 (69.4)	17 (27.4)	2 (3.2)	0 (0.0)	62 (100.0)
	三重県	1 (11.1)	6 (66.7)	7 (77.8)	2 (22.2)	0 (0.0)	0 (0.0)	9 (100.0)
近畿	滋賀県	2 (25.0)	5 (62.5)	7 (87.5)	1 (12.5)	0 (0.0)	0 (0.0)	8 (100.0)
	京都府	12 (37.5)	14 (43.8)	26 (81.3)	5 (15.6)	1 (3.1)	0 (0.0)	32 (100.0)
	大阪府	46 (33.6)	71 (51.8)	117 (85.4)	19 (13.9)	1 (0.7)	0 (0.0)	137 (100.0)
	兵庫県	27 (49.1)	18 (32.7)	45 (81.8)	8 (14.5)	2 (3.6)	0 (0.0)	55 (100.0)
	奈良県	2 (25.0)	2 (25.0)	4 (50.0)	3 (37.5)	1 (12.5)	0 (0.0)	8 (100.0)
	和歌山県	1 (25.0)	0 (0.0)	1 (25.0)	3 (75.0)	0 (0.0)	0 (0.0)	4 (100.0)
中国	鳥取県	0 (0.0)	4 (57.1)	4 (57.1)	3 (42.9)	0 (0.0)	0 (0.0)	7 (100.0)
	島根県	1 (20.0)	2 (40.0)	3 (60.0)	2 (40.0)	0 (0.0)	0 (0.0)	5 (100.0)
	岡山県	1 (6.7)	9 (60.0)	10 (66.7)	2 (13.3)	3 (20.0)	0 (0.0)	15 (100.0)
	広島県	3 (17.6)	10 (58.8)	13 (76.5)	3 (17.6)	1 (5.9)	0 (0.0)	17 (100.0)
	山口県	0 (0.0)	6 (85.7)	6 (85.7)	1 (14.3)	0 (0.0)	0 (0.0)	7 (100.0)
四国	徳島県	2 (33.3)	3 (50.0)	5 (83.3)	1 (16.7)	0 (0.0)	0 (0.0)	6 (100.0)
	香川県	1 (11.1)	6 (66.7)	7 (77.8)	2 (22.2)	0 (0.0)	0 (0.0)	9 (100.0)
	愛媛県	0 (0.0)	2 (66.7)	2 (66.7)	1 (33.3)	0 (0.0)	0 (0.0)	3 (100.0)
	高知県	0 (0.0)	0 (0.0)	0 (0.0)	1 (100.0)	0 (0.0)	0 (0.0)	1 (100.0)
九州	福岡県	5 (17.9)	17 (60.7)	22 (78.6)	5 (17.9)	1 (3.6)	0 (0.0)	28 (100.0)
	佐賀県	0 (0.0)	1 (100.0)	1 (100.0)	0 (0.0)	0 (0.0)	0 (0.0)	1 (100.0)
	長崎県	0 (0.0)	5 (71.4)	5 (71.4)	2 (28.6)	0 (0.0)	0 (0.0)	7 (100.0)
	熊本県	1 (33.3)	1 (33.3)	2 (66.7)	0 (0.0)	1 (33.3)	0 (0.0)	3 (100.0)
	大分県	0 (0.0)	3 (75.0)	3 (75.0)	1 (25.0)	0 (0.0)	0 (0.0)	4 (100.0)
	宮崎県	1 (50.0)	1 (50.0)	2 (100.0)	0 (0.0)	0 (0.0)	0 (0.0)	2 (100.0)
	鹿児島県	0 (0.0)	6 (85.7)	6 (85.7)	1 (14.3)	0 (0.0)	0 (0.0)	7 (100.0)
	沖縄県	0 (0.0)	6 (66.7)	6 (66.7)	3 (33.3)	0 (0.0)	0 (0.0)	9 (100.0)
合計		139 (16.1)	486 (56.4)	625 (72.6)	208 (24.2)	24 (2.8)	4 (0.5)	861 (100.0)

業種別倒産分類(2026年1月)

	建設業	製造業	卸売業	小売業	運輸・通信業	サービス業	不動産業	その他	合計
倒産件数	152	97	97	182	50	211	30	42	861
負債総額(百万円)	21,806	20,893	13,972	18,949	4,366	18,333	6,709	13,843	118,871
販売不振	118	85	79	162	38	175	24	23	704
輸出不振	0	0	0	0	0	0	0	0	0
売掛金回収難	0	1	1	1	0	0	1	0	4
不良債権の累積	0	0	0	0	0	0	0	0	0
大企業の進出	0	0	0	0	0	0	0	0	0
技術、商品開発の遅れ	0	0	0	0	0	1	0	0	1
新市場開拓の遅れ	0	0	0	0	0	0	0	0	0
開発途上国の追い上げ	0	0	0	0	0	0	0	0	0
業界不振	1	1	1	0	1	1	0	0	5
企業系列、下請の再編成	0	0	0	0	0	0	0	0	0
放漫経営	3	2	1	3	2	2	0	2	15
新商品開発の失敗	0	0	0	0	0	0	0	0	0
設備投資の失敗	0	2	0	1	0	0	1	2	6
経営多角化の失敗	2	0	0	1	0	2	0	1	6
その他の経営計画の失敗	1	1	3	4	1	8	3	0	21
経営者の病气、死亡	7	2	2	2	5	5	0	2	25
火災、その他の災害	0	0	1	0	0	0	0	0	1
人材の不足	1	0	0	0	1	1	0	0	3
労使の対立	0	0	0	0	0	0	0	0	0
立地条件の変化	0	0	0	0	0	0	0	0	0
過小資本	2	0	0	0	0	1	0	0	3
その他	17	3	9	8	2	15	1	12	67
5000万円未満	82	42	58	128	30	147	16	26	529
5000万円～1億円未満	34	20	9	26	10	27	3	5	134
1億円～5億円未満	28	27	22	21	9	29	7	5	148
5億円～10億円未満	4	2	4	3	1	6	2	3	25
10億円～50億円未満	4	6	4	3	0	2	2	3	24
50億円～100億円未満	0	0	0	1	0	0	0	0	1
100億円以上	0	0	0	0	0	0	0	0	0
個人事業主	25	7	5	48	4	33	0	17	139
100万円未満	14	2	4	14	3	33	1	1	72
100万円～1000万円未満	74	42	54	93	28	93	14	16	414
1000万円～5000万円未満	35	43	30	24	14	42	13	7	208
5000万円～1億円未満	4	3	4	3	1	6	2	1	24
1億円以上	0	0	0	0	0	4	0	0	4
10人未満	139	77	87	170	40	189	30	37	769
10人～50人未満	13	17	9	10	8	19	0	4	80
50人～100人未満	0	2	1	0	2	3	0	1	9
100人～300人未満	0	1	0	1	0	0	0	0	2
300人以上	0	0	0	1	0	0	0	0	1
従業員数合計(人)	452	680	345	1,099	291	641	57	127	3,692
会社更生法	0	0	0	0	0	0	0	0	0
破産	149	81	91	176	46	202	28	37	810
特別清算	2	13	6	1	3	4	2	2	33
民事再生法	1	3	0	5	1	5	0	3	18
北海道	3	1	1	6	1	5	1	1	19
東北	6	2	4	8	4	9	2	5	40
関東	50	24	35	44	17	81	14	6	271
北陸	9	10	5	5	0	6	1	1	37
中部	17	17	13	27	7	23	4	11	119
近畿	44	24	25	62	14	59	3	13	244
中国	11	9	6	8	3	13	1	0	51
四国	3	3	1	7	1	2	2	0	19
九州	9	7	7	15	3	13	2	5	61
3年未満	2	1	1	10	2	9	0	5	30
3年～5年未満	13	1	1	16	3	21	2	5	62
5年～10年未満	24	8	12	37	10	51	8	6	156
10年～15年未満	33	8	15	27	8	43	1	2	137
15年～20年未満	19	9	16	22	6	25	1	1	99
20年～30年未満	16	12	20	32	11	36	4	7	138
30年以上	45	58	32	38	10	26	14	16	239

業種別倒産分類(構成比)

(%)

	建設業	製造業	卸売業	小売業	運輸・通信業	サービス業	不動産業	その他	合計
倒産件数	17.7	11.3	11.3	21.1	5.8	24.5	3.5	4.9	100.0
負債総額	18.3	17.6	11.8	15.9	3.7	15.4	5.6	11.6	100.0
主因別									
販売不振	13.7	9.9	9.2	18.8	4.4	20.3	2.8	2.7	81.8
輸出不振	0.0	0.0	0.0	0.0	0.0	0.0	0.0	0.0	0.0
売掛金回収難	0.0	0.1	0.1	0.1	0.0	0.0	0.1	0.0	0.5
不良債権の累積	0.0	0.0	0.0	0.0	0.0	0.0	0.0	0.0	0.0
大企業の進出	0.0	0.0	0.0	0.0	0.0	0.0	0.0	0.0	0.0
技術、商品開発の遅れ	0.0	0.0	0.0	0.0	0.0	0.1	0.0	0.0	0.1
新市場開拓の遅れ	0.0	0.0	0.0	0.0	0.0	0.0	0.0	0.0	0.0
開発途上国の追い上げ	0.0	0.0	0.0	0.0	0.0	0.0	0.0	0.0	0.0
業界不振	0.1	0.1	0.1	0.0	0.1	0.1	0.0	0.0	0.6
企業系列、下請の再編成	0.0	0.0	0.0	0.0	0.0	0.0	0.0	0.0	0.0
放漫経営	0.3	0.2	0.1	0.3	0.2	0.2	0.0	0.2	1.7
新商品開発の失敗	0.0	0.0	0.0	0.0	0.0	0.0	0.0	0.0	0.0
設備投資の失敗	0.0	0.2	0.0	0.1	0.0	0.0	0.1	0.2	0.7
経営多角化の失敗	0.2	0.0	0.0	0.1	0.0	0.2	0.0	0.1	0.7
その他の経営計画の失敗	0.1	0.1	0.3	0.5	0.1	0.9	0.3	0.0	2.4
経営者の病气、死亡	0.8	0.2	0.2	0.2	0.6	0.6	0.0	0.2	2.9
火災、その他の災害	0.0	0.0	0.1	0.0	0.0	0.0	0.0	0.0	0.1
人材の不足	0.1	0.0	0.0	0.0	0.1	0.1	0.0	0.0	0.3
労使の対立	0.0	0.0	0.0	0.0	0.0	0.0	0.0	0.0	0.0
立地条件の変化	0.0	0.0	0.0	0.0	0.0	0.0	0.0	0.0	0.0
過小資本	0.2	0.0	0.0	0.0	0.0	0.1	0.0	0.0	0.3
その他	2.0	0.3	1.0	0.9	0.2	1.7	0.1	1.4	7.8
負債総額別									
5000万円未満	9.5	4.9	6.7	14.9	3.5	17.1	1.9	3.0	61.4
5000万円～1億円未満	3.9	2.3	1.0	3.0	1.2	3.1	0.3	0.6	15.6
1億円～5億円未満	3.3	3.1	2.6	2.4	1.0	3.4	0.8	0.6	17.2
5億円～10億円未満	0.5	0.2	0.5	0.3	0.1	0.7	0.2	0.3	2.9
10億円～50億円未満	0.5	0.7	0.5	0.3	0.0	0.2	0.2	0.3	2.8
50億円～100億円未満	0.0	0.0	0.0	0.1	0.0	0.0	0.0	0.0	0.1
100億円以上	0.0	0.0	0.0	0.0	0.0	0.0	0.0	0.0	0.0
資本金別									
個人事業主	2.9	0.8	0.6	5.6	0.5	3.8	0.0	2.0	16.1
100万円未満	1.6	0.2	0.5	1.6	0.3	3.8	0.1	0.1	8.4
100万円～1000万円未満	8.6	4.9	6.3	10.8	3.3	10.8	1.6	1.9	48.1
1000万円～5000万円未満	4.1	5.0	3.5	2.8	1.6	4.9	1.5	0.8	24.2
5000万円～1億円未満	0.5	0.3	0.5	0.3	0.1	0.7	0.2	0.1	2.8
1億円以上	0.0	0.0	0.0	0.0	0.0	0.5	0.0	0.0	0.5
従業員数別									
10人未満	16.1	8.9	10.1	19.7	4.6	22.0	3.5	4.3	89.3
10人～50人未満	1.5	2.0	1.0	1.2	0.9	2.2	0.0	0.5	9.3
50人～100人未満	0.0	0.2	0.1	0.0	0.2	0.3	0.0	0.1	1.0
100人～300人未満	0.0	0.1	0.0	0.1	0.0	0.0	0.0	0.0	0.2
300人以上	0.0	0.0	0.0	0.1	0.0	0.0	0.0	0.0	0.1
従業員数合計(人)	12.2	18.4	9.3	29.8	7.9	17.4	1.5	3.4	100.0
態様別									
会社更生法	0.0	0.0	0.0	0.0	0.0	0.0	0.0	0.0	0.0
破産	17.3	9.4	10.6	20.4	5.3	23.5	3.3	4.3	94.1
特別清算	0.2	1.5	0.7	0.1	0.3	0.5	0.2	0.2	3.8
民事再生法	0.1	0.3	0.0	0.6	0.1	0.6	0.0	0.3	2.1
地域別									
北海道	0.3	0.1	0.1	0.7	0.1	0.6	0.1	0.1	2.2
東北	0.7	0.2	0.5	0.9	0.5	1.0	0.2	0.6	4.6
関東	5.8	2.8	4.1	5.1	2.0	9.4	1.6	0.7	31.5
北陸	1.0	1.2	0.6	0.6	0.0	0.7	0.1	0.1	4.3
中部	2.0	2.0	1.5	3.1	0.8	2.7	0.5	1.3	13.8
近畿	5.1	2.8	2.9	7.2	1.6	6.9	0.3	1.5	28.3
中国	1.3	1.0	0.7	0.9	0.3	1.5	0.1	0.0	5.9
四国	0.3	0.3	0.1	0.8	0.1	0.2	0.2	0.0	2.2
九州	1.0	0.8	0.8	1.7	0.3	1.5	0.2	0.6	7.1
業歴別									
3年未満	0.2	0.1	0.1	1.2	0.2	1.0	0.0	0.6	3.5
3年～5年未満	1.5	0.1	0.1	1.9	0.3	2.4	0.2	0.6	7.2
5年～10年未満	2.8	0.9	1.4	4.3	1.2	5.9	0.9	0.7	18.1
10年～15年未満	3.8	0.9	1.7	3.1	0.9	5.0	0.1	0.2	15.9
15年～20年未満	2.2	1.0	1.9	2.6	0.7	2.9	0.1	0.1	11.5
20年～30年未満	1.9	1.4	2.3	3.7	1.3	4.2	0.5	0.8	16.0
30年以上	5.2	6.7	3.7	4.4	1.2	3.0	1.6	1.9	27.8

戦後の大型倒産（上位50社）

順位	年月	T D B 企業コード	商号	業種	負債 (百万円)	資本金 (千円)	所在地	備考
1	2000.10	985161554	協栄生命保険(株)	生命保険	4,529,700	57,598,210	東京都	更生特例法
2	2008.9	989207661	リーマン・ブラザーズ証券(株)	証券業	3,431,400	44,137,000	東京都	民事再生法
3	2000.10	985423952	千代田生命保険(相)	生命保険	2,936,600	85,000,000 (基金)	東京都	更生特例法
4	1998.9	985682103	(株)日本リース	総合リース業	2,180,300	20,262,500	東京都	会社更生法
5	2010.1	985651608	(株)日本航空インターナショナル	航空事業	1,527,919	200,000,000	東京都	会社更生法
6	2010.9	984014349	(株)武富士	消費者金融	1,494,900	30,477,900	東京都	会社更生法、 東証1部上場
7	2001.9	580455952	(株)マイカル	スーパーマーケット経営	1,388,164	74,024,460	大阪府	民事再生法→会社更生法、 東証・大証・名証1部、 札証・福証上場
8	1997.4	982407599	クラウン・リーシング(株)	リース、貸金業	1,187,400	2,500,000	東京都	破産
9	2022.6	886019459	マレリホールディングス(株)	持ち株会社 (自動車部品製造)	1,185,626	100,000	埼玉県	民事再生法
10	2017.6	985268274	タカタ(株)	自動車安全装置製造	*1,082,384	41,862,008	東京都	民事再生法、東証1部上場
11	1996.10	200426158	日榮ファイナンス(株)	信用保証業	1,000,000	6,148,500	神奈川県	商法整理、東証2部上場
12	2001.3	985491827	東京生命保険(相)	生命保険	980,200	29,000,000 (基金)	東京都	更生特例法
13	2000.5	600037821	(株)ライフ	信販業	966,300	10,370,690	東京都	会社更生法、 東証・大証1部上場
14	2000.7	580062937	(株)そごう	百貨店経営	689,100	14,440,440	大阪府	民事再生法、 東証・大証1部、京都上場
15	2010.9	987461569	日本振興銀行(株)	普通銀行	680,563	18,272,211	東京都	民事再生法
16	2010.1	986327932	(株)日本航空	持ち株会社（航空事業）	671,578	251,000,000	東京都	会社更生法、 東証・大証・名証1部上場
17	2024.7	401538520	MSJ資産管理(株) (旧：三菱航空機(株))	航空機製造	641,300	500,000	東京都	特別清算
18	1997.12	985515704	(株)東食	食品商社	639,700	37,198,780	東京都	会社更生法、東証1部上場
19	1997.4	983035086	日本トータルファイナンス(株)	貸金業	618,000	480,000	東京都	破産
20	1998.3	010307496	たくぎん保証(株)	信用保証業	610,000	50,000	北海道	破産
21	1996.11	580863141	末野興産(株)	不動産賃貸・管理	600,000	90,000	大阪府	破産→会社更生法
22	1993.11	580477252	村本建設(株)	総合建設業	590,000	2,400,000	奈良県	会社更生法
23	2023.9	261010896	パナソニック液晶ディスプレイ(株)	液晶ディスプレイ製造	583,600	500,000	兵庫県	特別清算
24	2007.8	985016517	麻布建物(株)	賃貸ビル経営	564,800	100,000	東京都	会社更生法
25	2000.6	982120342	日本ビルプロチャート(株)	不動産賃貸・売買	561,714	60,000	東京都	民事再生法

*タカタ(株)の負債は確定再生債権等の総額

順位	年月	T D B 企業コード	商号	業種	負債 (百万円)	資本金 (千円)	所在地	備考
26	2000.11	984027098	インターリース㈱	総合リース業	560,000	4,911,000	東京都	特別清算
27	2009.2	986017626	㈱SFCG	事業者金融	550,000	79,149,150	東京都	民事再生法→破産、 東証1部上場
28	1997.11	010366961	たくぎん抵当証券㈱	抵当証券業	539,100	1,010,000	北海道	破産
29	1985.8	985232084	三光汽船㈱	外航海運業	520,000	68,499,000	大阪府	会社更生法、 東証・大証・名証1部上場
30	1994.10	988260153	日本モーゲージ㈱	貸金業	518,492	2,570,000	東京都	特別清算
31	2000.7	988338588	㈱西洋環境開発	マンション分譲・不動産売買	517,500	34,850,000	東京都	特別清算
32	2008.9	989207633	リーマン・ブラザーズ・ホールディングス㈱	持ち株会社（証券業）	515,973	44,171,700	東京都	民事再生法
33	1997.7	985466207	東海興業㈱	総合建設業	511,007	6,916,170	東京都	会社更生法、 東証・大証1部、札証上場
34	1999.6	985832701	山一証券㈱	証券業	510,054	126,831,210	東京都	破産、東証・大証・名証1部 上場→上場廃止
35	1999.3	984019891	エヌイーディー㈱	ベンチャーキャピタル	510,000	4,400,000	東京都	特別清算
36	2013.4	010115479	カプトコム㈱	元・建築工事、不動産業	506,100	100,000	北海道	特別清算
37	2016.11	581967839	パナソニックプラズマディスプレイ㈱	プラズマディスプレイ関連製品製造	500,000	10,000	大阪府	特別清算
38	2002.10	988387260	エステティ開発㈱	ゴルフ場経営	492,200	500,000	東京都	民事再生法
39	1999.3	100060137	㈱アポロリース	貸金業・リース業	490,000	1,557,000	東京都	特別清算
40	2000.6	982388072	㈱イー・アイ・イーインターナショナル	リゾート開発	476,400	1,134,000	東京都	破産
41	1999.5	982580244	日本ランディック㈱	不動産賃貸、マンション分譲	470,800	2,300,000	東京都	特別清算
42	2000.8	985713040	飛栄産業㈱	不動産賃貸・管理	450,000	2,000,000	東京都	特別清算
43	2002.3	985213301	佐藤工業㈱	総合建設業	449,900	19,378,882	東京都	会社更生法、 東証・大証・名証1部上場
44	2012.2	987907697	エルピーダムメモリ㈱	半導体製造	448,033	236,143,131	東京都	会社更生法、東証1部上場
45	1995.3	580242784	大阪総合信用㈱	貸金業	437,000	100,000	大阪府	商法整理
46	2011.8	200798903	㈱安愚楽牧場	和牛預託オーナー制度運営	433,083	30,000	栃木県	民事再生法→破産
47	2001.9	581581335	㈱マイカル総合開発	不動産賃貸	422,566	2,000,000	大阪府	民事再生法→会社更生法
48	1998.6	986012835	㈱第一コーポレーション	不動産・有価証券・担保ローン業	413,550	14,401,520	東京都	特別清算
49	2001.11	985375873	大成火災海上保険㈱	損害保険	413,100	10,000,000	東京都	更生特例法、東証1部上場
50	1991.8	580961975	恵川	料亭経営	410,000	個人経営	大阪府	破産

2000年以降の上場企業倒産①

年月	TDB 企業コード	商号	業種	負債 (百万円)	資本金 (千円)	所在地	態様	市場
2000.2	985574401	㈱長崎屋	スーパーマーケット経営	303,900	11,787,880	東京都	会社更生法	東証・大証1部、札証
2000.2	985120506	㈱エルカクエイ	不動産分譲・賃貸	135,100	3,482,260	東京都	会社更生法	東証・大証・名証1部
2000.4	985677300	㈱日賀信	金融業	289,900	17,000,000	東京都	民事再生法	東証1部→監理ポスト
2000.4	200348580	東洋製鋼㈱	棒鋼製造	5,908	3,717,990	茨城県	民事再生法	東証2部
2000.5	600037821	㈱ライフ	信販業	966,300	10,370,690	東京都	会社更生法	東証・大証1部
2000.5	985403305	㈱第一ホテル	ホテル経営	115,200	4,857,950	東京都	会社更生法	東証1部
2000.7	580062937	㈱そごう	百貨店経営	689,100	14,440,440	大阪府	民事再生法	東証・大証1部、京都
2000.7	500017558	㈱ナガサキヤ	洋菓子製造	12,251	1,066,140	京都府	会社更生法 →破産	大証2部、京都
2000.9	160011036	川崎電気㈱	配電盤・分電盤製造	25,310	1,218,080	山形県	民事再生法	東証2部
2000.9	580024471	藤井㈱	ニット製品卸	10,800	2,308,200	大阪府	民事再生法	東証・大証1部
2000.11	985012204	赤井電機㈱	音響・映像機器製造	47,000	34,851,260	東京都	民事再生法	東証・大証・名証1部
2000.12	400041201	㈱靴のマルトミ	靴小売	76,100	5,855,830	愛知県	民事再生法	名証2部
2001.2	985041206	㈱池貝	工作機械製造	27,100	5,149,680	神奈川県	民事再生法	東証・大証1部
2001.2	570001221	富士車輛㈱	橋梁・車輛製造	21,000	1,325,270	大阪府	民事再生法	東証・大証・名証1部
2001.3	985730309	㈱富士工	総合建設業	83,171	2,105,400	東京都	民事再生法	東証・大証1部
2001.3	580811431	フットワークインターナショナル㈱	名産品販売	23,700	11,700,420	兵庫県	民事再生法	大証2部
2001.3	720065173	㈱ベターライフ	ホームセンター経営	23,100	1,051,600	大阪府	民事再生法	大証2部
2001.9	580455952	㈱マイカル	スーパーマーケット経営	1,388,164	74,024,460	大阪府	民事再生法 →会社更生法	東証・大証・名証1部、 札証、福証
2001.9	010185535	㈱はるやまチェーン	紳士服小売	12,816	1,258,600	北海道	民事再生法	ジャスダック
2001.10	985091208	大倉電気㈱	産業用機器製造	8,689	4,061,200	埼玉県	民事再生法	東証1部
2001.11	985375873	大成火災海上保険㈱	損害保険	413,100	10,000,000	東京都	更生特例法	東証1部
2001.11	985602201	㈱新潟鐵工所	総合プラント製造	227,000	16,778,100	東京都	会社更生法	東証・大証・名証1部、 札証、福証
2001.11	985860706	エルゴテック㈱	空調工事	44,003	3,899,160	東京都	民事再生法	東証2部
2001.11	570043375	㈱ナナボシ	火力発電設備工事	6,190	1,143,750	大阪府	民事再生法	大証2部
2001.12	985011109	㈱青木建設	総合建設業	390,001	21,538,429	東京都	民事再生法	東証・大証1部
2001.12	870077148	㈱壽屋	スーパーマーケット経営	212,632	6,817,080	熊本県	民事再生法	大証1部、福証
2002.1	810130904	㈱ケイビー	冷凍食品卸・製造	20,490	5,990,050	東京都	民事再生法 →破産	ジャスダック
2002.1	985325700	殖産住宅相互㈱	住宅建築工事	13,500	10,204,943	東京都	民事再生法	東証1部
2002.1	982569551	北の家族㈱	居酒屋チェーン経営	11,600	3,022,635	東京都	民事再生法	ジャスダック
2002.1	500171119	イタリヤード㈱	婦人・紳士服企画販売	5,800	2,080,730	京都府	破産	大証2部
2002.2	985655204	日本重化学工業㈱	フェオアロイ製造	141,000	6,800,000	東京都	会社更生法	東証・大証・名証1部
2002.2	010132961	そうご電器㈱	家電小売チェーン経営	30,600	3,164,836	北海道	民事再生法	札証
2002.2	270030207	イズミ工業㈱	自動車用ピストン製造	30,581	4,117,006	埼玉県	民事再生法	ジャスダック
2002.2	985571811	ナカミチ㈱	オーディオ機器製造・販売	20,000	25,038,686	東京都	民事再生法	東証2部
2002.3	985213301	佐藤工業㈱	総合建設業	449,900	19,378,882	東京都	会社更生法	東証・大証・名証1部
2002.3	983691275	ファーストクレジット㈱	不動産担保融資、不動産売買	260,539	27,015,258	東京都	会社更生法	ジャスダック
2002.3	985612600	日産建設㈱	総合建設業	114,657	10,267,039	東京都	会社更生法	東証1部
2002.3	982502669	㈱イセキ開発工機	下水道関連工事機器製造販売	8,800	969,926	東京都	民事再生法	ジャスダック
2002.4	870028994	㈱ニコニコ堂	スーパーマーケット経営	97,500	2,662,500	熊本県	民事再生法	大証2部・福証
2002.4	985400789	第一家庭電器㈱	家電小売チェーン経営	33,900	19,401,646	東京都	民事再生法 →破産	東証1部
2002.4	810000338	段谷産業㈱	総合住宅資材製造	31,848	4,822,769	福岡県	破産	東証・大証1部・福証
2002.4	985752502	宝幸水産㈱	水産品・加工食品卸	28,700	3,000,000	東京都	会社更生法	東証・大証1部
2002.4	500009851	京神倉庫㈱	倉庫・運送	23,300	2,110,000	京都府	会社更生法	大証2部
2002.4	180028630	北部通信工業㈱	電子機器製造	6,486	1,263,894	福島県	会社更生法	ジャスダック
2002.5	985641307	日本加工製紙㈱	製紙業	69,386	11,522,909	東京都	破産	東証1部
2002.6	580088601	㈱藤木工務店	総合建設業	63,100	4,694,612	大阪府	民事再生法	大証2部
2002.6	580031242	ハクスイテック㈱	化学工業薬品販売	32,400	844,000	大阪府	民事再生法	ジャスダック
2002.6	985346405	住倉工業㈱	金属加工機械等製造、 電子決済サービス	1,800	5,769,673	東京都	破産	東証・大証2部
2002.7	450000233	大日本土木㈱	総合建設業	271,210	14,589,526	岐阜県	民事再生法	東証・大証・名証1部
2002.7	580005618	㈱テザック	合繊ロープ製造販売、 合成樹脂製品加工	39,800	3,681,230	大阪府	会社更生法	東証・大証・名証1部

年月	TDB 企業コード	商号	業種	負債 (百万円)	資本金 (千円)	所在地	態様	市場
2002.8	985711205	日立精機㈱	工作機械製造	50,400	5,060,000	千葉県	民事再生法 →破産	東証・大証・名証1部
2002.10	500009233	壽工業㈱	建材製造販売	18,600	1,689,500	東京都	民事再生法	大証2部
2002.10	985621485	ニツセキハウス工業㈱	鉄骨プレハブ製造、建築工事	17,513	18,674,537	東京都	民事再生法	東証・大証1部
2002.10	500193911	㈱フーズネット	回転寿司店経営	6,825	518,500	京都府	民事再生法	大証2部
2002.11	985193502	古久根建設㈱	総合建設業	42,974	2,742,341	東京都	民事再生法	東証1部
2003.1	500174658	㈱タカラブネ	菓子製造・小売	25,530	2,654,713	京都府	民事再生法	大証・名証1部
2003.1	270062247	㈱宝船	家具小売チェーン経営	9,500	2,248,940	埼玉県	民事再生法	ジャスダック
2003.2	530007006	神戸生絲㈱	生糸販売	8,328	2,010,000	兵庫県	民事再生法	東証・大証1部
2003.3	982062427	㈱セザール	マンション分譲、不動産賃貸	59,473	12,804,728	東京都	民事再生法	東証1部
2003.3	570008901	南海毛糸紡績㈱	原糸卸	5,474	855,000	大阪府	民事再生法	東証・大証2部
2003.4	010138901	北海道振興㈱	ホテル経営、ビル賃貸・管理	34,599	1,520,000	北海道	民事再生法	札証
2003.5	985842109	大和建設㈱	総合建設業	23,053	500,000	東京都	民事再生法	東証2部
2003.5	985154667	共栄冷機工業㈱	空調設備工事	8,921	2,027,200	東京都	会社更生法	ジャスダック
2003.5	985086502	大江工業㈱	化学装置製造	2,975	500,000	神奈川県	民事再生法	東証2部
2003.6	570000940	福助㈱	パンスト・靴下製造	42,633	3,937,450	大阪府	民事再生法	東証・大証1部
2003.7	400388339	日本コーリン㈱	医療機器製造	19,378	1,838,198	愛知県	民事再生法 →破産	ジャスダック
2003.7	580009116	世界長㈱	靴卸	11,000	2,088,240	大阪府	会社更生法	大証1部
2003.7	270065786	マツモト電器㈱	家電小売チェーン経営	7,651	953,900	埼玉県	民事再生法	ジャスダック
2003.9	580264422	㈱マツヤデンキ	家電小売チェーン経営	66,100	14,661,354	大阪府	民事再生法	大証1部
2003.9	570022437	㈱酒井鉄工所	水圧銅管・鉄塔等製作	9,400	1,025,400	大阪府	民事再生法	大証2部
2003.9	982569837	サリ㈱	酒類ディスカウントストア経営	5,800	3,032,000	東京都	会社更生法	ジャスダック
2003.10	580115119	㈱森本組	総合建設業	215,300	2,601,000	大阪府	民事再生法	大証1部
2003.11	984947616	㈱デジキューブ	ゲームソフト卸	9,500	4,087,770	東京都	破産	大証ヘラクレス
2003.12	240459583	㈱あしぎんフィナンシャルグループ	銀行持株会社	1,600	50,000,000	栃木県	会社更生法	東証1部
2004.2	982984764	㈱キャッツ	害虫予防駆除	18,717	1,101,491	東京都	民事再生法	東証1部
2004.3	983255992	ムービーテレビジョン㈱	ビデオ・映画放映権販売	38,000	2,266,931	東京都	民事再生法	ジャスダック
2004.3	580034057	安治川鉄工㈱	送電用鉄塔製造	16,400	621,205	大阪府	民事再生法	大証2部
2004.3	985090102	大木建設㈱	総合建設業	76,686	6,470,894	東京都	民事再生法	東証・大証1部
2004.4	985045303	環境建設㈱	総合建設業	52,669	9,355,672	東京都	破産 →会社更生法	東証2部
2004.4	985534503	㈱ジェネラスコーポレーション	マンション分譲、ホテル経営	23,323	9,139,982	東京都	民事再生法	東証1部
2004.5	190009567	㈱東北エントープライズ	冷暖房・空調設備工事	7,990	809,559	福島県	民事再生法	ジャスダック
2004.6	985214101	㈱佐藤秀	建築工事	29,650	1,086,850	東京都	民事再生法	ジャスダック
2004.7	985656758	㈱ニッソー	観賞魚用水槽・器具製造	9,560	1,920,350	東京都	民事再生法	ジャスダック
2004.8	580085584	㈱栗村製作所	各種ポンプ製造	4,105	635,250	大阪府	民事再生法	大証2部
2004.11	581538620	㈱メディア・リンクス	情報システム開発・販売	8,575	942,430	東京都	任意整理	大証ヘラクレス
2005.4	580440047	㈱55ステーション	写真DPE	12,700	666,222	東京都	会社更生法	ジャスダック
2005.5	580006491	㈱松村組	総合建設業	83,300	13,030,000	大阪府	民事再生法	大証1部、札証
2005.5	985460268	利根地下技術㈱	地中連続壁工事	11,202	1,985,000	東京都	民事再生法	ジャスダック
2005.6	200413795	㈱本間ゴルフ	ゴルフ用品製造・小売	30,572	3,027,650	東京都	民事再生法	ジャスダック
2005.6	380052185	㈱ゼクー	居酒屋チェーン経営	2,266	3,234,950	東京都	破産	東証マザーズ
2005.7	581046750	日本エルエスアイカード㈱	各種カード機器卸	48	818,972	大阪府	任意整理	大証2部
2005.9	985122805	勝村建設㈱	総合建設業	31,600	303,795	東京都	民事再生法	東証1部
2005.10	440055372	サンビシ㈱	醤油・調味料製造	9,500	392,000	愛知県	民事再生法	名証2部
2006.4	201282034	㈱アドテックス	コンピュータ関連製品製造・販売	14,045	2,252,761	東京都	民事再生法 →破産	大証ヘラクレス
2006.10	010189893	㈱ユニコ・コーポレーション	総合リース業	89,170	656,099	北海道	会社更生法	ジャスダック
2007.1	581415540	㈱アイ・エックス・アイ	システム開発、コンピュータ機器卸	11,923	4,260,534	大阪府	民事再生法	東証2部
2007.9	420117843	㈱クレディア	消費者金融	75,708	8,222,189	静岡県	民事再生法	東証1部
2007.9	985623505	㈱みらい建設グループ	総合建設業	16,200	4,280,741	東京都	民事再生法	東証1部
2007.9	430021316	㈱マキ製作所	野菜選別プラント製造	12,300	1,186,750	静岡県	民事再生法	ジャスダック
2007.10	581691506	㈱ノヴァ	語学スクール経営	85,500	5,010,200	大阪府	会社更生法 →破産	ジャスダック

2000年以降の上場企業倒産②

年月	TDB 企業コード	商号	業種	負債 (百万円)	資本金 (千円)	所在地	態様	市場
2007.10	581799591	㈱クインランド	中古車販売、ITシステム開発ほか	20,300	6,950,144	兵庫県	民事再生法 →破産	大証ヘラクレス
2008.2	581796992	㈱グレース	持ち株会社(建築、鉄骨工事)	3,527	1,500,000	東京都	破産	大証2部
2008.3	582028504	㈱レイコフ	持ち株会社(不動産業)	27,600	2,188,842	大阪府	民事再生法 →破産	大証ヘラクレス
2008.4	984454097	ニイウスコー㈱	持ち株会社 (システムソリューション事業)	40,800	500,000	東京都	民事再生法	東証2部
2008.5	880272262	㈱アリスカ	アミューズメント施設経営	21,332	922,650	宮城県	会社更生法	ジャスダック
2008.5	985542505	トスコ㈱	麻紡績	3,273	2,536,540	東京都	会社更生法	東証・大証2部
2008.6	200398204	㈱スルガコーポレーション	商業ビル・マンション分譲	62,000	13,976,804	神奈川県	民事再生法	東証2部
2008.7	984673020	㈱ゼファー	マンション分譲	94,948	13,443,378	東京都	民事再生法	東証1部
2008.7	380068363	真柄建設㈱	総合建設業	34,800	6,932,156	石川県	民事再生法	東証・大証1部
2008.7	983292637	三平建設㈱	総合建設業	16,901	1,625,888	東京都	民事再生法	ジャスダック
2008.7	600204811	キョーエイ産業㈱	建築工事、不動産賃貸	8,737	589,165	広島県	民事再生法	ジャスダック
2008.8	600475681	㈱アーバンコーポレーション	不動産流動化事業、マンション分譲	255,832	26,563,820	広島県	民事再生法	東証1部
2008.8	986680702	創建ホームズ㈱	戸建住宅分譲	33,889	2,639,325	東京都	民事再生法	東証1部
2008.9	980661512	㈱Human21	マンション・戸建住宅販売	46,403	1,436,445	東京都	民事再生法	ジャスダック
2008.9	987373591	㈱リプラス	アセットマネジメント事業、 賃貸保証事業	32,570	3,869,655	東京都	破産	東証マザーズ
2008.9	201559079	ランドコム㈱	マンション分譲	30,989	979,552	神奈川県	民事再生法	東証2部
2008.9	986111207	シーズクリエイト㈱	マンション分譲	11,442	1,772,602	東京都	民事再生法	東証1部
2008.9	270471023	ジェネシス・テクノロジー㈱	半導体検査サービス	11,264	2,633,950	兵庫県	民事再生法	東証2部
2008.9	350043971	㈱プロデュース	電子部品・半導体 製造装置製造、販売	7,401	3,374,590	新潟県	民事再生法	ジャスダック
2008.9	410049507	トランスデジタル㈱	システム開発	2,600	1,865,079	東京都	民事再生法 →破産	ジャスダック
2008.10	987457421	ニューシティ・レジデンス投資法人	不動産投資法人	112,365	90,931,601	東京都	民事再生法	東証不動産投信(REIT)
2008.10	984909713	㈱ダイナシティ	マンション分譲	52,077	11,497,640	東京都	民事再生法	ジャスダック
2008.10	580076727	㈱新井組	総合建設業	42,737	2,192,451	兵庫県	民事再生法	東証・大証1部
2008.10	200834071	㈱ノエル	マンション分譲	41,400	2,269,054	神奈川県	破産	東証2部
2008.10	270402008	㈱富士バイオメディックス	医薬品開発支援、調剤薬局運営	22,992	5,186,030	東京都	民事再生法	名証セントレックス
2008.10	580456548	山崎建設㈱	土木工事	20,000	3,980,846	東京都	会社更生法	ジャスダック
2008.10	985033509	井上工業㈱	総合建設業	11,567	6,291,812	群馬県	破産	東証2部
2008.10	201552452	㈱エルクリエイト	マンション分譲	6,060	233,000	神奈川県	破産	ジャスダック
2008.11	986985492	㈱モリモト	マンション分譲	161,520	5,771,769	東京都	民事再生法	東証2部
2008.11	985080901	オリエンタル白石㈱	総合建設業	60,500	3,000,000	東京都	会社更生法	東証1部
2008.11	983269209	㈱ディックスクロキ	不動産販売	18,131	350,020	福岡県	民事再生法	ジャスダック
2008.12	982608194	ダイア建設㈱	マンション分譲	30,000	7,181,448	東京都	民事再生法	東証2部
2008.12	985393601	大洋興業㈱	農業用資材、包装資材、 土木機材販売	14,833	915,825	東京都	民事再生法	ジャスダック
2008.12	010260845	松本建工㈱	住宅建築、建設資材販売	13,489	1,063,542	北海道	民事再生法	ジャスダック
2009.1	987648648	㈱クリード	不動産運用、投資	65,081	4,334,564	東京都	会社更生法	東証1部
2009.1	400363643	東新住建㈱	分譲戸建・マンション販売、建築工事	43,000	637,202	愛知県	民事再生法	ジャスダック
2009.1	988144280	エス・イー・エス㈱	半導体洗浄装置製造	14,273	7,245,928	東京都	民事再生法 →破産	ジャスダック
2009.1	900208981	㈱サイバーファーム	ビジネスソリューションサービス	7,900	2,926,850	沖縄県	破産	大証ヘラクレス
2009.2	986017626	㈱SFCG	事業者金融	550,000	79,149,150	東京都	民事再生法 →破産	東証1部
2009.2	987822123	日本綜合地所㈱	マンション分譲	197,549	14,119,757	東京都	会社更生法	東証1部
2009.2	580361453	ニチモ㈱	マンション分譲	54,079	4,063,970	東京都	民事再生法	東証2部
2009.2	580080167	あおみ建設㈱	総合建設業	39,600	5,000,000	東京都	会社更生法	東証1部
2009.2	580050801	トミヤアパレル㈱	ドレスシャツ製造・販売	12,300	4,258,686	東京都	会社更生法	大証2部
2009.2	985187102	小杉産業㈱	アパレル製品販売	9,793	6,436,427	東京都	破産	東証2部
2009.2	010103253	中道機械㈱	各種プラント・産業機械・ 建設機械部、修理・整備	7,654	655,570	北海道	民事再生法	札証
2009.3	987661149	パンフィックホールディングス㈱	持ち株会社 (不動産ファンド運用)	153,584	19,639,474	東京都	会社更生法	東証1部
2009.3	985414363	㈱アゼル	マンション分譲、建築請負	44,289	15,000,000	東京都	破産	東証1部
2009.3	986119831	㈱エスグラントコーポレーション	マンション分譲	12,881	1,911,150	東京都	民事再生法	名証セントレックス
2009.4	400080110	㈱中央コーポレーション	不動産開発・賃貸	34,000	3,361,765	愛知県	民事再生法	東証・名証2部
2009.4	581406406	㈱ライフステージ	不動産販売代理、 不動産売買	11,378	515,461	大阪府	民事再生法	大証ヘラクレス

年月	T D B 企業コード	商号	業種	負債 (百万円)	資本金 (千円)	所在地	態様	市場
2009.5	987632325	(株)ジョイント・コーポレーション	マンション分譲	147,600	20,834,048	東京都	会社更生法	東証1部
2009.6	987923860	(株)アプレシオ	複合カフェ経営	1,614	965,829	東京都	民事再生法	名証セントレックス
2009.9	580045542	シルバーオックス(株)	アパレル製品販売	5,700	2,635,000	大阪府	破産	東証・大証1部
2009.11	500102990	(株)ロフロ	事業者金融	250,034	35,195,960	大阪府	会社更生法	東証・大証1部
2010.1	986327932	(株)日本航空	持ち株会社（航空事業）	671,578	251,000,000	東京都	会社更生法	東証・大証・名証1部
2010.5	983992681	(株)プロバスト	総合不動産業	55,447	3,254,208	東京都	民事再生法	ジャスダック
2010.5	260255722	(株)コマース・アルイー	不動産サプリース	15,560	4,169,450	東京都	民事再生法	ジャスダック
2010.5	201371690	(株)エフオーアイ	半導体製造装置製造	9,288	9,485,924	神奈川県	破産	東証マザーズ
2010.8	988336879	(株)アーム電子	プリント配線基板設計・製造	6,200	1,066,470	東京都	民事再生法 →破産	ジャスダック
2010.9	984014349	(株)武富士	消費者金融	1,494,900	30,477,900	東京都	会社更生法	東証1部
2010.10	580369611	大和システム(株)	建築、不動産、湯浴事業	63,300	3,240,725	大阪府	民事再生法	東証2部
2010.10	420219244	(株)ラ・パルレ	エステサロン経営	2,705	3,226,311	東京都	民事再生法	大証ヘラクレス
2010.10	986793161	T C Bホールディングス(株)	持ち株会社（WEBインフラ事業）	257	606,282	東京都	破産	東証マザーズ
2010.12	985301109	シルバー精工(株)	情報機器・ 家庭用機器・編機製造	1,578	17,505,112	東京都	任意整理 →破産	東証1部
2011.1	810018280	中小企業信用機構(株)	保証事業	15,461	1,426,387	東京都	民事再生法	ジャスダック
2011.5	581478405	(株)セイクレスト	マンション企画・販売代理	2,282	2,089,035	大阪府	破産	ジャスダック
2011.9	100297871	(株)サンシティ	マンション販売、 不動産流動化事業	24,888	7,510,546	宮城県	民事再生法	東証1部
2011.9	985274709	(株)インネクスト	液晶技術製品開発・製造	1,070	195,812	東京都	破産	札証アンビシャス
2012.2	987907697	エルピータメモリ(株)	半導体製造	448,033	236,143,131	東京都	会社更生法	東証1部
2012.4	985840202	山水電気(株)	元・音響機器製造	247	5,382,158	東京都	民事再生法 →破産	東証1部
2012.5	740041301	N I Sグループ(株)	事業者金融	50,823	28,289,375	東京都	民事再生法 →破産	東証2部
2012.7	581938677	クレスト・インベストメンツ(株)	財務コンサルティングなど	3,190	6,408,557	大阪府	民事再生法 →破産	ジャスダック
2012.8	200578525	シコ- (株)	精密小型モーター製造	8,509	3,351,020	神奈川県	民事再生法	東証マザーズ
2012.11	985223002	(株)サクラダ	橋梁工事	2,690	1,902,742	千葉県	破産	東証1部
2013.3	980651491	(株)東京カソード研究所	半導体試験装置製造	3,123	2,323,105	東京都	民事再生法	ジャスダック
2013.6	986753504	(株)インデックス	モバイルコンテンツ・ ゲーム事業	24,602	39,379,463	東京都	民事再生法 →破産	ジャスダック
2013.8	586768702	ワールド・ロジ(株)	総合物流サービス	7,954	2,850,547	大阪府	破産	ジャスダック
2015.1	987544705	スカイマーク(株)	定期航空運送	154,300	14,186,733	東京都	民事再生法	東証1部
2015.4	390010625	江守グループホールディングス(株)	持ち株会社 (金属化学品・合成樹脂卸)	71,100	1,794,281	福井県	民事再生法	東証1部
2015.9	985402836	第一中央汽船(株)	外航海運業	259,104	28,958,410	東京都	民事再生法	東証1部
2017.6	985268274	タカタ(株)	自動車安全装置製造	1,082,384	41,862,008	東京都	民事再生法	東証1部
2017.9	450013751	(株)郷鉄工所	産業機械製造	2,400	717,355	岐阜県	任意整理 →破産	東証・名証2部
2018.6	985641755	日本海洋掘削(株)	海洋資源掘削	90,473	7,572,000	東京都	会社更生法	東証1部
2019.1	160091313	(株)シベール	洋菓子製造・販売	1,959	488,355	山形県	民事再生法	ジャスダック
2020.5	986378664	(株)レナウン	アパレルメーカー	13,879	18,471,060	東京都	民事再生法 →破産	東証1部
2020.9	200969251	(株)N u t s	コンテンツ制作、 アミューズメント施設向け機器卸	510	5,094,021	東京都	破産	ジャスダック
2022.8	985728098	テラ(株)	バイオベンチャー	187	3,315,407	東京都	破産	東証スタンダード
2023.12	580119154	(株)プロルト丸光	総合衣料品卸	2,703	667,061	大阪府	会社更生法	東証スタンダード
2024.11	113018767	日本電解(株)	電解銅箔製造	14,761	2,358,469	茨城県	民事再生法	東証グロース
2025.8	613014046	(株)オルツ	人工知能開発	2,400	24,054	東京都	民事再生法	東証グロース

*タカタ(株)の負債は確定再生債権等の総額

注：現倒産集計の対象基準は法的整理企業のみとしているが、本表では任意整理の企業も参考として掲載している

●倒産について

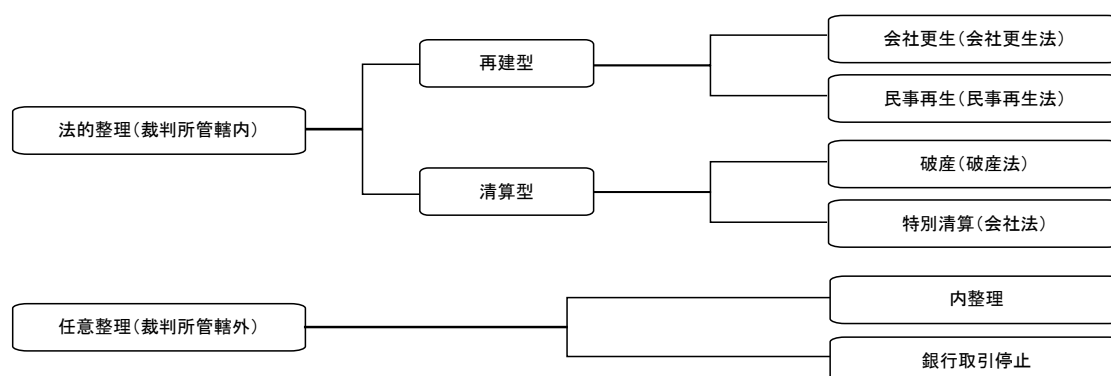
倒産とは以下のいずれかに該当する場合をいう。

- ◆ 銀行取引停止処分を受ける ※1
- ◆ 内整理入りする（代表が倒産を認めた時）
- ◆ 裁判所に**会社更生**手続開始を申請する ※2
- ◆ 裁判所に**民事再生**手続開始を申請する ※2
- ◆ 裁判所に**破産**手続開始を申請する ※2
- ◆ 裁判所に**特別清算**開始を申請する ※2

※1 手形交換所または電子債権記録機関の取引停止処分を受けた場合

※2 第三者（債権者）による申し立ての場合、手続き開始決定を受けた時点で倒産となる

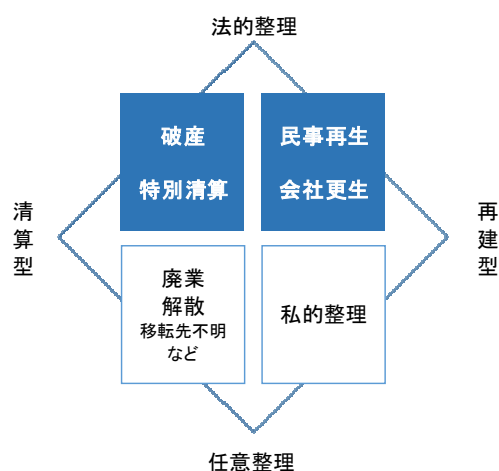
●倒産態様の区分



●倒産集計について

倒産集計では、法的整理（会社更生、民事再生、破産、特別清算）手続きによる倒産のみを集計対象としている。

一般的に、「事業停止＝倒産」とのイメージが強いものの、倒産以外にも、資産超過状態による廃業、株主総会決議を経た解散、所在確認困難な移転先不明、相手先企業に事業統合される被合併など、さまざまなケースで事業停止（消滅）する企業が存在する。



※ は倒産集計対象