

TDB

全国企業倒産集計

2024年1月報

倒産動向データ編



全国企業倒産集計 倒産動向データ編 目次

□ 業種別倒産件数推移	．．．．． P. 1
□ 地域別倒産件数推移	．．．．． P. 2
□ 各業種別倒産件数・負債総額	．．．．． P. 3～6
□ 倒産分類別比較	．．．．． P. 7
□ 都道府県別	
件数・負債総額	．．．．． P. 8
業種別件数	．．．．． P. 9
態様別件数	．．．．． P. 10
負債額別件数	．．．．． P. 11
資本金別件数	．．．．． P. 12
□ 業種別倒産分類	．．．．． P. 13～14
□ 戦後の大型倒産（上位50社）	．．．．． P. 15～16
□ 過去の上場企業倒産	．．．．． P. 17～20
□ 倒産の定義について	．．．．． P. 21

業種別倒産件数推移

	建設業	製造業	卸売業	小売業	運輸・通信業	サービス業	不動産業	その他	全業種
倒産件数	(件)								
2021年	1,066	658	761	1,362	272	1,425	225	246	6,015
2022	1,204	712	814	1,207	334	1,601	229	275	6,376
2023	1,671	908	955	1,783	453	2,099	287	341	8,497
2021年度	1,084	664	740	1,287	273	1,427	209	232	5,916
2022	1,291	754	814	1,315	371	1,699	259	296	6,799
2023年 1月	100	62	54	109	36	143	21	21	546
2	111	49	54	127	39	134	33	27	574
3	155	101	82	164	37	197	30	34	800
4	133	79	68	121	25	145	19	20	610
5	136	72	91	150	27	159	21	38	694
6	160	75	110	163	47	180	21	26	782
7	139	63	75	152	48	173	23	28	701
8	148	93	79	148	31	187	27	29	742
9	125	59	77	151	39	178	21	29	679
10	162	91	93	165	35	187	30	27	790
11	141	83	94	170	40	196	20	29	773
12	161	81	78	163	49	220	21	33	806
2024年 1月	124	72	84	134	34	195	26	31	700

構成比	(%)								
2021年	17.7	10.9	12.7	22.6	4.5	23.7	3.7	4.1	100.0
2022	18.9	11.2	12.8	18.9	5.2	25.1	3.6	4.3	100.0
2023	19.7	10.7	11.2	21.0	5.3	24.7	3.4	4.0	100.0
2021年度	18.3	11.2	12.5	21.8	4.6	24.1	3.5	3.9	100.0
2022	19.0	11.1	12.0	19.3	5.5	25.0	3.8	4.4	100.0
2023年 1月	18.3	11.4	9.9	20.0	6.6	26.2	3.8	3.8	100.0
2	19.3	8.5	9.4	22.1	6.8	23.3	5.7	4.7	100.0
3	19.4	12.6	10.3	20.5	4.6	24.6	3.8	4.3	100.0
4	21.8	13.0	11.1	19.8	4.1	23.8	3.1	3.3	100.0
5	19.6	10.4	13.1	21.6	3.9	22.9	3.0	5.5	100.0
6	20.5	9.6	14.1	20.8	6.0	23.0	2.7	3.3	100.0
7	19.8	9.0	10.7	21.7	6.8	24.7	3.3	4.0	100.0
8	19.9	12.5	10.6	19.9	4.2	25.2	3.6	3.9	100.0
9	18.4	8.7	11.3	22.2	5.7	26.2	3.1	4.3	100.0
10	20.5	11.5	11.8	20.9	4.4	23.7	3.8	3.4	100.0
11	18.2	10.7	12.2	22.0	5.2	25.4	2.6	3.8	100.0
12	20.0	10.0	9.7	20.2	6.1	27.3	2.6	4.1	100.0
2024年 1月	17.7	10.3	12.0	19.1	4.9	27.9	3.7	4.4	100.0

前年(度・同月)比	(%)								
2021年	▲ 15.8	▲ 24.1	▲ 26.9	▲ 27.5	3.8	▲ 23.9	▲ 2.6	▲ 37.1	▲ 23.0
2022	12.9	8.2	7.0	▲ 11.4	22.8	12.4	1.8	11.8	6.0
2023	38.8	27.5	17.3	47.7	35.6	31.1	25.3	24.0	33.3
2021年度	▲ 7.1	▲ 16.6	▲ 20.8	▲ 26.9	4.2	▲ 19.3	▲ 16.1	▲ 38.6	▲ 19.1
2022	19.1	13.6	10.0	2.2	35.9	19.1	23.9	27.6	14.9
2023年 1月	0.0	34.8	▲ 8.5	21.1	63.6	19.2	▲ 16.0	5.0	13.3
2	60.9	▲ 5.8	▲ 10.0	53.0	56.0	24.1	135.7	58.8	34.1
3	40.9	40.3	15.5	37.8	32.1	33.1	100.0	41.7	36.3
4	56.5	43.6	30.8	28.7	25.0	4.3	18.8	▲ 23.1	25.3
5	29.5	20.0	23.0	72.4	▲ 12.9	28.2	40.0	81.0	34.2
6	40.4	33.9	66.7	64.6	51.6	33.3	▲ 16.0	44.4	43.8
7	46.3	21.2	21.0	60.0	54.8	40.7	27.8	21.7	40.5
8	51.0	102.2	16.2	94.7	▲ 6.1	40.6	22.7	70.6	50.5
9	0.0	1.7	5.5	39.8	77.3	13.4	23.5	26.1	16.5
10	67.0	24.7	14.8	26.0	34.6	34.5	76.5	▲ 10.0	33.0
11	35.6	18.6	25.3	63.5	66.7	40.0	▲ 4.8	▲ 9.4	35.6
12	57.8	12.5	6.8	34.7	19.5	63.0	▲ 12.5	37.5	36.1
2024年 1月	24.0	16.1	55.6	22.9	▲ 5.6	36.4	23.8	47.6	28.2

地域別倒産件数推移

	北海道	東北	関東	北陸	中部	近畿	中国	四国	九州	全国
倒産件数	(件)									
2021年	141	232	2,246	179	855	1,529	252	123	458	6,015
2022	191	348	2,348	219	836	1,578	252	100	504	6,376
2023	258	443	3,066	241	1,146	2,106	373	156	708	8,497
2021年度	142	286	2,196	199	789	1,482	237	116	469	5,916
2022	206	336	2,457	219	956	1,694	280	114	537	6,799
2023年 1月	15	22	172	14	84	154	20	14	51	546
2	15	34	199	21	83	142	22	12	46	574
3	31	40	292	22	119	178	41	12	65	800
4	18	27	245	17	77	142	25	13	46	610
5	23	38	267	20	88	157	33	11	57	694
6	16	51	258	21	111	204	31	15	75	782
7	21	41	252	22	91	170	24	14	66	701
8	24	36	294	20	79	190	35	12	52	742
9	16	32	236	17	109	170	26	11	62	679
10	28	39	302	23	103	186	38	14	57	790
11	19	32	279	19	96	209	41	12	66	773
12	32	51	270	25	106	204	37	16	65	806
2024年 1月	20	34	251	20	84	194	33	9	55	700

構成比	(%)									
2021年	2.3	3.9	37.3	3.0	14.2	25.4	4.2	2.0	7.6	100.0
2022	3.0	5.5	36.8	3.4	13.1	24.7	4.0	1.6	7.9	100.0
2023	3.0	5.2	36.1	2.8	13.5	24.8	4.4	1.8	8.3	100.0
2021年度	2.4	4.8	37.1	3.4	13.3	25.1	4.0	2.0	7.9	100.0
2022	3.0	4.9	36.1	3.2	14.1	24.9	4.1	1.7	7.9	100.0
2023年 1月	2.7	4.0	31.5	2.6	15.4	28.2	3.7	2.6	9.3	100.0
2	2.6	5.9	34.7	3.7	14.5	24.7	3.8	2.1	8.0	100.0
3	3.9	5.0	36.5	2.8	14.9	22.3	5.1	1.5	8.1	100.0
4	3.0	4.4	40.2	2.8	12.6	23.3	4.1	2.1	7.5	100.0
5	3.3	5.5	38.5	2.9	12.7	22.6	4.8	1.6	8.2	100.0
6	2.0	6.5	33.0	2.7	14.2	26.1	4.0	1.9	9.6	100.0
7	3.0	5.8	35.9	3.1	13.0	24.3	3.4	2.0	9.4	100.0
8	3.2	4.9	39.6	2.7	10.6	25.6	4.7	1.6	7.0	100.0
9	2.4	4.7	34.8	2.5	16.1	25.0	3.8	1.6	9.1	100.0
10	3.5	4.9	38.2	2.9	13.0	23.5	4.8	1.8	7.2	100.0
11	2.5	4.1	36.1	2.5	12.4	27.0	5.3	1.6	8.5	100.0
12	4.0	6.3	33.5	3.1	13.2	25.3	4.6	2.0	8.1	100.0
2024年 1月	2.9	4.9	35.9	2.9	12.0	27.7	4.7	1.3	7.9	100.0

前年(度・同月)比	(%)									
2021年	▲ 18.5	▲ 35.7	▲ 18.1	▲ 31.4	▲ 21.0	▲ 26.6	▲ 27.2	▲ 21.2	▲ 24.0	▲ 23.0
2022	35.5	50.0	4.5	22.3	▲ 2.2	3.2	0.0	▲ 18.7	10.0	6.0
2023	35.1	27.3	30.6	10.0	37.1	33.5	48.0	56.0	40.5	33.3
2021年度	▲ 16.0	▲ 5.0	▲ 15.3	▲ 11.6	▲ 23.9	▲ 24.9	▲ 28.4	▲ 17.1	▲ 13.8	▲ 19.1
2022	45.1	17.5	11.9	10.1	21.2	14.3	18.1	▲ 1.7	14.5	14.9
2023年 1月	87.5	▲ 33.3	▲ 9.5	▲ 26.3	68.0	25.2	42.9	180.0	27.5	13.3
2	25.0	13.3	7.0	5.0	118.4	61.4	57.1	0.0	64.3	34.1
3	19.2	▲ 11.1	64.0	22.2	52.6	21.1	51.9	71.4	6.6	36.3
4	12.5	12.5	56.1	41.7	4.1	0.7	56.3	160.0	9.5	25.3
5	▲ 4.2	58.3	40.5	17.6	29.4	40.2	3.1	▲ 15.4	54.1	34.2
6	▲ 5.9	96.2	19.4	75.0	50.0	44.7	63.2	650.0	102.7	43.8
7	162.5	78.3	32.6	37.5	44.4	21.4	50.0	55.6	94.1	40.5
8	84.6	63.6	58.1	33.3	19.7	47.3	105.9	140.0	30.0	50.5
9	▲ 11.1	14.3	3.5	▲ 37.0	32.9	34.9	4.0	37.5	51.2	16.5
10	27.3	▲ 13.3	55.7	4.5	18.4	34.8	65.2	55.6	5.6	33.0
11	72.7	60.0	30.4	▲ 17.4	21.5	51.4	51.9	20.0	37.5	35.6
12	100.0	82.1	23.3	38.9	37.7	31.6	68.2	6.7	54.8	36.1
2024年 1月	33.3	54.5	45.9	42.9	0.0	26.0	65.0	▲ 35.7	7.8	28.2

各業種別倒産件数・負債総額

ソフトウェア業

月	2021年度		2022年度		2023年度	
	件数	負債総額 (百万円)	件数	負債総額 (百万円)	件数	負債総額 (百万円)
4	6	575	8	113	13	949
5	6	6,217	5	134	9	419
6	10	967	7	547	13	828
7	11	768	14	1,194	10	606
8	5	251	4	90	14	1,393
9	9	649	8	810	16	1,529
10	8	159	10	1,456	13	1,066
11	6	420	11	761	18	2,011
12	6	213	11	1,359	18	996
1	10	498	13	656	8	2,316
2	12	406	11	535		
3	14	927	13	571		
合計	103	12,050	115	8,226	132	12,113

労働者派遣業

月	2021年度		2022年度		2023年度	
	件数	負債総額 (百万円)	件数	負債総額 (百万円)	件数	負債総額 (百万円)
4	1	10	5	110	8	1,748
5	2	115	3	229	4	436
6	1	26	5	376	10	525
7	4	544	7	955	4	123
8	3	79	4	215	11	507
9	4	100	4	1,118	6	296
10	3	240	7	389	11	340
11	2	110	3	217	5	2,788
12	2	112	2	87	8	1,664
1	2	20	2	25	6	539
2	6	255	4	120		
3	2	285	7	438		
合計	32	1,896	53	4,279	73	8,966

食品関連業

月	2021年度		2022年度		2023年度	
	件数	負債総額 (百万円)	件数	負債総額 (百万円)	件数	負債総額 (百万円)
4	50	14,336	52	8,494	50	13,624
5	28	6,076	53	7,871	55	10,517
6	54	6,526	48	17,531	75	15,779
7	47	10,469	44	11,003	53	4,398
8	25	9,395	36	7,800	51	4,082
9	43	8,334	40	25,809	63	14,831
10	30	2,993	77	8,549	66	18,162
11	29	6,339	55	10,490	58	6,456
12	35	6,669	55	6,331	67	7,142
1	29	5,209	45	5,744	48	9,611
2	42	17,132	50	8,589		
3	54	45,640	56	8,771		
合計	466	139,118	611	126,982	586	104,602

農林水産業

月	2021年度		2022年度		2023年度	
	件数	負債総額 (百万円)	件数	負債総額 (百万円)	件数	負債総額 (百万円)
4	2	113	5	1,380	5	497
5	6	344	3	3,054	12	1,445
6	3	64	5	282	8	809
7	4	850	6	1,228	10	1,064
8	4	363	6	456	9	1,689
9	3	267	8	37,193	5	246
10	5	278	6	482	9	1,180
11	4	142	15	41,324	7	934
12	5	751	5	114	3	549
1	3	361	3	291	7	330
2	6	1,129	3	373		
3	8	3,635	5	1,133		
合計	53	8,297	70	87,310	75	8,743

スーパーマーケット

月	2021年度		2022年度		2023年度	
	件数	負債総額 (百万円)	件数	負債総額 (百万円)	件数	負債総額 (百万円)
4	0	0	4	2,330	1	110
5	2	2,090	1	118	0	0
6	1	140	0	0	1	6,300
7	1	61	1	160	2	569
8	1	90	2	559	6	846
9	0	0	0	0	3	713
10	1	150	4	1,213	3	458
11	1	304	3	1,498	3	541
12	2	290	3	2,258	4	855
1	2	116	2	255	1	10
2	1	46	2	353		
3	1	150	1	150		
合計	13	3,437	23	8,894	24	10,402

酒類販売業

月	2021年度		2022年度		2023年度	
	件数	負債総額 (百万円)	件数	負債総額 (百万円)	件数	負債総額 (百万円)
4	0	0	1	10	3	327
5	0	0	2	330	0	0
6	4	289	1	200	9	6,011
7	6	3,212	0	0	1	130
8	2	341	2	272	4	220
9	0	0	4	906	2	216
10	2	385	2	20	3	51
11	1	150	1	100	1	200
12	0	0	3	216	2	810
1	2	62	1	61	1	10
2	2	75	1	38		
3	3	274	0	0		
合計	22	4,788	18	2,153	26	7,975

パチンコ店

月	2021年度		2022年度		2023年度	
	件数	負債総額 (百万円)	件数	負債総額 (百万円)	件数	負債総額 (百万円)
4	0	0	3	1,510	1	92
5	0	0	0	0	4	5,383
6	1	224	3	2,796	2	310
7	1	50	1	370	1	38
8	0	0	2	635	5	768
9	4	6,154	8	5,107	2	648
10	3	767	5	433	2	111,843
11	3	676	2	50	2	1,030
12	0	0	1	50	0	0
1	1	1,880	2	328	3	316
2	2	25	1	196		
3	6	2,123	2	831		
合計	21	11,899	30	12,306	22	120,428

飲食店

月	2021年度		2022年度		2023年度	
	件数	負債総額 (百万円)	件数	負債総額 (百万円)	件数	負債総額 (百万円)
4	46	3,899	25	1,336	57	1,951
5	49	3,999	33	2,349	71	3,595
6	56	2,539	35	1,848	73	4,130
7	50	2,356	43	2,554	63	3,620
8	49	1,512	32	3,164	56	5,353
9	48	3,515	34	2,003	61	3,570
10	47	1,562	53	3,538	67	3,397
11	33	1,451	34	2,052	78	4,598
12	41	2,818	48	5,402	65	2,549
1	33	1,147	39	1,988	67	2,702
2	33	3,871	66	14,877		
3	49	18,698	72	3,193		
合計	534	47,367	514	44,304	658	35,465

旅行業

月	2021年度		2022年度		2023年度	
	件数	負債総額 (百万円)	件数	負債総額 (百万円)	件数	負債総額 (百万円)
4	1	17	1	190	0	0
5	1	48	2	895	2	50
6	4	244	1	80	5	1,013
7	1	97	3	262	1	100
8	4	796	0	0	1	10
9	1	10	0	0	2	40
10	3	354	0	0	2	130
11	3	95	3	202	4	140
12	2	331	0	0	2	20
1	1	50	2	370	1	10
2	3	130	1	10		
3	1	57	1	10		
合計	25	2,229	14	2,019	20	1,513

ホテル・旅館

月	2021年度		2022年度		2023年度	
	件数	負債総額 (百万円)	件数	負債総額 (百万円)	件数	負債総額 (百万円)
4	3	226	9	1,621	5	1,879
5	5	101,979	10	2,943	7	3,172
6	4	316	6	1,010	8	3,455
7	6	616	6	1,350	2	483
8	9	5,344	9	4,595	3	84
9	7	2,108	2	555	10	3,537
10	5	8,223	3	428	9	1,023
11	4	2,448	5	1,282	1	1,670
12	5	475	6	697	4	1,680
1	3	523	3	510	8	7,786
2	3	318	2	2,596		
3	7	6,921	13	3,477		
合計	61	129,497	74	21,064	57	24,769

医療機関

月	2021年度		2022年度		2023年度	
	件数	負債総額 (百万円)	件数	負債総額 (百万円)	件数	負債総額 (百万円)
4	1	61	5	3,521	5	14,448
5	1	42	2	55	2	869
6	3	81	2	57	3	253
7	1	300	4	1,010	2	142
8	1	5,200	2	330	3	629
9	2	20	6	1,456	3	3,760
10	2	591	4	2,026	5	966
11	6	1,715	4	954	6	1,686
12	8	836	1	200	4	659
1	6	2,083	2	293	4	880
2	2	6,510	3	1,001		
3	3	717	3	666		
合計	36	18,156	38	11,569	37	24,292

老人福祉事業

月	2021年度		2022年度		2023年度	
	件数	負債総額 (百万円)	件数	負債総額 (百万円)	件数	負債総額 (百万円)
4	7	95	11	2,188	4	126
5	3	30	6	351	7	460
6	8	305	7	183	9	6,902
7	3	32	8	803	14	1,563
8	3	1,620	9	672	11	439
9	4	883	21	1,523	7	215
10	10	8,487	21	1,797	6	643
11	9	565	17	1,083	10	1,221
12	6	160	6	486	10	174
1	6	455	9	177	12	1,001
2	6	130	7	145		
3	11	3,122	9	824		
合計	76	15,884	131	10,232	90	12,744

道路貨物運送業

月	2021年度		2022年度		2023年度	
	件数	負債総額 (百万円)	件数	負債総額 (百万円)	件数	負債総額 (百万円)
4	13	1,158	12	2,875	13	1,547
5	13	940	19	2,161	13	1,614
6	21	3,256	22	4,356	33	4,237
7	14	982	22	2,488	33	5,476
8	10	592	22	4,554	23	2,714
9	15	1,118	16	2,045	31	4,800
10	11	462	21	2,213	31	12,002
11	10	1,544	15	1,268	31	3,635
12	20	2,361	33	3,618	33	6,430
1	18	1,185	21	2,523	25	2,455
2	14	5,073	28	8,031		
3	24	3,329	25	7,116		
合計	183	22,000	256	43,248	266	44,910

ガソリンスタンド

月	2021年度		2022年度		2023年度	
	件数	負債総額 (百万円)	件数	負債総額 (百万円)	件数	負債総額 (百万円)
4	1	50	2	306	1	80
5	6	719	2	108	1	290
6	0	0	1	60	3	381
7	1	10	0	0	3	448
8	1	10	0	0	1	800
9	1	110	1	600	1	400
10	1	50	2	162	2	290
11	0	0	1	130	0	0
12	1	70	1	100	1	69
1	1	30	0	0	1	75
2	1	50	0	0		
3	0	0	1	98		
合計	14	1,099	11	1,564	14	2,833

自動車整備業

月	2021年度		2022年度		2023年度	
	件数	負債総額 (百万円)	件数	負債総額 (百万円)	件数	負債総額 (百万円)
4	4	52	5	60	2	20
5	2	52	2	30	4	525
6	2	30	5	120	4	310
7	6	274	6	80	3	202
8	3	145	5	110	7	988
9	1	23	1	160	7	264
10	8	239	2	135	4	279
11	6	213	4	140	5	273
12	3	34	4	138	5	176
1	7	664	4	258	6	251
2	2	33	1	10		
3	5	190	12	766		
合計	49	1,949	51	2,007	47	3,288

印刷業

月	2021年度		2022年度		2023年度	
	件数	負債総額 (百万円)	件数	負債総額 (百万円)	件数	負債総額 (百万円)
4	4	170	6	3,219	12	3,206
5	2	23	4	168	5	1,997
6	2	110	6	635	5	1,165
7	5	408	7	1,876	8	1,125
8	2	340	3	95	11	1,639
9	7	778	7	1,443	8	1,411
10	6	2,218	3	786	10	663
11	5	722	4	454	11	1,388
12	3	1,627	5	159	8	2,977
1	4	82	5	1,729	7	2,580
2	3	195	1	360		
3	3	129	8	6,996		
合計	46	6,802	59	17,920	85	18,151

出版業

月	2021年度		2022年度		2023年度	
	件数	負債総額 (百万円)	件数	負債総額 (百万円)	件数	負債総額 (百万円)
4	0	0	1	170	1	36
5	0	0	1	10	3	1,126
6	0	0	1	10	1	20
7	2	30	2	40	2	110
8	2	254	1	88	2	129
9	1	200	1	10	2	261
10	1	10	0	0	1	10
11	1	10	1	10	0	0
12	2	119	2	62	0	0
1	2	546	2	149	2	129
2	1	10	3	30		
3	1	10	4	2,637		
合計	13	1,189	19	3,216	14	1,821

書籍販売業

月	2021年度		2022年度		2023年度	
	件数	負債総額 (百万円)	件数	負債総額 (百万円)	件数	負債総額 (百万円)
4	0	0	2	20	1	30
5	1	196	0	0	1	30
6	1	10	1	19,301	2	362
7	1	45	0	0	0	0
8	0	0	0	0	1	362
9	0	0	3	178	0	0
10	0	0	0	0	1	16
11	2	53	0	0	2	100
12	2	320	0	0	3	70
1	2	107	1	10	1	27
2	0	0	2	46		
3	0	0	2	211		
合計	9	731	11	19,766	12	997

整体・鍼灸・マッサージ院

月	2021年度		2022年度		2023年度	
	件数	負債総額 (百万円)	件数	負債総額 (百万円)	件数	負債総額 (百万円)
4	8	209	4	50	4	150
5	2	70	8	223	4	48
6	3	68	4	90	7	280
7	3	90	3	52	8	175
8	5	197	6	304	6	205
9	5	66	4	43	7	918
10	4	46	5	90	5	80
11	6	60	2	20	10	233
12	2	20	2	20	8	182
1	6	155	4	110	8	266
2	7	315	12	206		
3	3	40	3	40		
合計	54	1,336	57	1,248	67	2,537

広告代理業

月	2021年度		2022年度		2023年度	
	件数	負債総額 (百万円)	件数	負債総額 (百万円)	件数	負債総額 (百万円)
4	3	174	8	188	4	228
5	4	590	4	89	1	10
6	4	70	7	3,421	4	98
7	4	263	4	397	4	142
8	4	2,355	0	0	4	536
9	6	83	1	10	11	439
10	10	304	3	230	6	9,274
11	2	27	0	0	3	43
12	8	102	3	149	6	121
1	2	22	6	580	7	528
2	4	140	5	714		
3	5	507	15	741		
合計	56	4,637	56	6,519	50	11,419

衣料品製造業

月	2021年度		2022年度		2023年度	
	件数	負債総額 (百万円)	件数	負債総額 (百万円)	件数	負債総額 (百万円)
4	4	920	2	63	2	240
5	2	101	4	603	1	40
6	3	331	2	20	3	426
7	0	0	3	1,070	2	215
8	3	30	3	246	1	10
9	1	10	2	276	4	643
10	4	207	1	37	3	312
11	3	210	5	154	5	247
12	4	296	9	1,156	4	326
1	2	113	2	59	5	578
2	6	1,005	3	50		
3	5	409	4	176		
合計	37	3,632	40	3,910	30	3,037

衣料品卸・販売業

月	2021年度		2022年度		2023年度	
	件数	負債総額 (百万円)	件数	負債総額 (百万円)	件数	負債総額 (百万円)
4	13	1,051	10	667	16	2,145
5	10	7,653	13	567	11	1,282
6	12	3,309	11	2,856	15	1,063
7	13	1,464	9	1,717	16	3,087
8	7	2,341	12	4,697	11	1,724
9	15	2,584	10	1,962	16	3,007
10	7	443	12	636	18	7,178
11	10	1,430	15	1,648	21	2,845
12	13	3,296	14	1,235	18	4,697
1	17	2,205	17	2,764	9	638
2	14	1,178	14	2,711		
3	12	1,027	22	4,121		
合計	143	27,981	159	25,581	151	27,666

理美容業

月	2021年度		2022年度		2023年度	
	件数	負債総額 (百万円)	件数	負債総額 (百万円)	件数	負債総額 (百万円)
4	11	111	10	455	13	442
5	11	196	13	935	10	189
6	13	296	7	226	13	477
7	12	876	6	190	12	8,962
8	8	80	15	6,321	14	2,456
9	14	1,396	15	1,158	15	8,822
10	14	353	13	458	15	195
11	2	70	13	945	12	565
12	8	114	12	491	29	6,596
1	7	136	12	417	18	833
2	7	170	12	349		
3	6	101	12	2,362		
合計	113	3,899	140	14,307	151	29,537

塾・教室・予備校

月	2021年度		2022年度		2023年度	
	件数	負債総額 (百万円)	件数	負債総額 (百万円)	件数	負債総額 (百万円)
4	1	10	7	318	2	64
5	2	25	3	111	5	75
6	3	1,670	5	87	2	62
7	2	23	2	45	2	55
8	1	10	3	35	4	40
9	6	1,389	3	131	3	63
10	4	94	2	20	2	30
11	3	218	2	34	2	31
12	2	40	1	10	3	91
1	1	23	3	57	5	90
2	3	40	0	0		
3	0	0	8	278		
合計	28	3,542	39	1,126	30	601

倒産分類別比較

() 内は構成比%

		2023年1月 - 前年同月 -	2024年1月 - 当月 -	前年同月比 (%)
業 種 別	建設業	100 (18.3)	124 (17.7)	24.0
	製造業	62 (11.4)	72 (10.3)	16.1
	卸売業	54 (9.9)	84 (12.0)	55.6
	小売業	109 (20.0)	134 (19.1)	22.9
	運輸・通信業	36 (6.6)	34 (4.9)	▲ 5.6
	サービス業	143 (26.2)	195 (27.9)	36.4
	不動産業	21 (3.8)	26 (3.7)	23.8
	その他	21 (3.8)	31 (4.4)	47.6
合計		546 (100.0)	700 (100.0)	28.2
主 因 別	販売不振	430 (78.8)	565 (80.7)	31.4
	輸出不振	0 (0.0)	0 (0.0)	-
	売掛金回収難	3 (0.5)	4 (0.6)	33.3
	不良債権の累積	0 (0.0)	2 (0.3)	-
	大企業の進出	0 (0.0)	0 (0.0)	-
	技術、商品開発の遅れ	0 (0.0)	0 (0.0)	-
	新市場開拓の遅れ	0 (0.0)	0 (0.0)	-
	開発途上国の追い上げ	0 (0.0)	0 (0.0)	-
	業界不振	3 (0.5)	4 (0.6)	33.3
	企業系列、下請の再編成	2 (0.4)	3 (0.4)	50.0
	放漫経営	5 (0.9)	5 (0.7)	0.0
	新商品開発の失敗	0 (0.0)	0 (0.0)	-
	設備投資の失敗	2 (0.4)	3 (0.4)	50.0
	経営多角化の失敗	3 (0.5)	3 (0.4)	0.0
	その他の経営計画の失敗	13 (2.4)	29 (4.1)	123.1
	経営者の病気、死亡	23 (4.2)	17 (2.4)	▲ 26.1
	火災、その他の災害	3 (0.5)	0 (0.0)	▲ 100.0
	人材の不足	1 (0.2)	6 (0.9)	500.0
	労使の対立	0 (0.0)	0 (0.0)	-
	立地条件の変化	0 (0.0)	1 (0.1)	-
過小資本	3 (0.5)	6 (0.9)	100.0	
その他	55 (10.1)	52 (7.4)	▲ 5.5	
不況型倒産合計		436 (79.9)	575 (82.1)	31.9
合計		546 (100.0)	700 (100.0)	28.2
注：不況型倒産…倒産主因のうち販売不振、輸出不振、売掛金回収難、不良債権の累積、業界不振をさす				
負 債 額 別	5000万円未満	334 (61.2)	408 (58.3)	22.2
	5000万円～1億円未満	84 (15.4)	108 (15.4)	28.6
	1億円～5億円未満	107 (19.6)	149 (21.3)	39.3
	5億円～10億円未満	15 (2.7)	26 (3.7)	73.3
	10億円～50億円未満	6 (1.1)	9 (1.3)	50.0
	50億円～100億円未満	0 (0.0)	0 (0.0)	-
	100億円以上	0 (0.0)	0 (0.0)	-
合計		546 (100.0)	700 (100.0)	28.2
資 本 金 別	個人事業主	87 (15.9)	132 (18.9)	51.7
	100万円未満	46 (8.4)	49 (7.0)	6.5
	100万円～1000万円未満	245 (44.9)	319 (45.6)	30.2
	1000万円～5000万円未満	151 (27.7)	175 (25.0)	15.9
	5000万円～1億円未満	16 (2.9)	21 (3.0)	31.3
	1億円以上	1 (0.2)	4 (0.6)	300.0
合計		546 (100.0)	700 (100.0)	28.2
従 業 員 数 別	10人未満	487 (89.2)	630 (90.0)	29.4
	10人～50人未満	53 (9.7)	66 (9.4)	24.5
	50人～100人未満	5 (0.9)	2 (0.3)	▲ 60.0
	100人～300人未満	1 (0.2)	1 (0.1)	0.0
	300人以上	0 (0.0)	1 (0.1)	-
合計		546 (100.0)	700 (100.0)	28.2
従業員数合計 (人)		2,069	2,542	22.9
態 様 別	会社更生法	0 (0.0)	0 (0.0)	-
	破産	508 (93.0)	651 (93.0)	28.1
	特別清算	18 (3.3)	29 (4.1)	61.1
	民事再生法	20 (3.7)	20 (2.9)	0.0
合計		546 (100.0)	700 (100.0)	28.2

都道府県別件数・負債総額

() 内は構成比%

地域	都道府県	2023年1月 - 前年同月 -		負債総額 (百万円)	2024年1月 - 当月 -		件数比較 前年同月比%	負債総額 (百万円)
		件数	構成比		件数	構成比		
北海道	北海道	15	(2.7)	1,653	20	(2.9)	33.3	2,338
	青森県	1	(0.2)	80	3	(0.4)	200.0	358
	岩手県	3	(0.5)	690	1	(0.1)	▲ 66.7	33
東北	宮城県	11	(2.0)	1,259	9	(1.3)	▲ 18.2	2,549
	秋田県	4	(0.7)	160	6	(0.9)	50.0	678
	山形県	2	(0.4)	131	6	(0.9)	200.0	260
	福島県	1	(0.2)	80	9	(1.3)	800.0	1,652
	茨城県	9	(1.6)	737	8	(1.1)	▲ 11.1	988
関東	栃木県	7	(1.3)	787	12	(1.7)	71.4	1,174
	群馬県	8	(1.5)	1,057	10	(1.4)	25.0	820
	埼玉県	21	(3.8)	1,808	25	(3.6)	19.0	4,078
	千葉県	19	(3.5)	4,004	21	(3.0)	10.5	2,909
	東京都	78	(14.3)	5,904	136	(19.4)	74.4	22,684
	神奈川県	30	(5.5)	3,328	39	(5.6)	30.0	3,768
	新潟県	7	(1.3)	1,860	12	(1.7)	71.4	1,842
北陸	富山県	1	(0.2)	45	2	(0.3)	100.0	118
	石川県	3	(0.5)	117	2	(0.3)	▲ 33.3	817
	福井県	3	(0.5)	625	4	(0.6)	33.3	339
中部	山梨県	0	(0.0)	0	2	(0.3)	-	282
	長野県	6	(1.1)	683	9	(1.3)	50.0	4,470
	岐阜県	6	(1.1)	140	9	(1.3)	50.0	831
	静岡県	16	(2.9)	1,673	11	(1.6)	▲ 31.3	982
	愛知県	46	(8.4)	2,877	46	(6.6)	0.0	6,420
	三重県	10	(1.8)	592	7	(1.0)	▲ 30.0	380
	滋賀県	6	(1.1)	265	7	(1.0)	16.7	1,278
近畿	京都府	26	(4.8)	2,463	22	(3.1)	▲ 15.4	667
	大阪府	80	(14.7)	7,568	103	(14.7)	28.8	6,151
	兵庫県	35	(6.4)	1,454	49	(7.0)	40.0	2,622
	奈良県	5	(0.9)	50	7	(1.0)	40.0	482
	和歌山県	2	(0.4)	70	6	(0.9)	200.0	170
	鳥取県	0	(0.0)	0	7	(1.0)	-	1,208
中国	島根県	3	(0.5)	235	4	(0.6)	33.3	247
	岡山県	6	(1.1)	406	4	(0.6)	▲ 33.3	308
	広島県	7	(1.3)	563	14	(2.0)	100.0	2,189
	山口県	4	(0.7)	216	4	(0.6)	0.0	555
	徳島県	5	(0.9)	273	2	(0.3)	▲ 60.0	60
四国	香川県	6	(1.1)	838	3	(0.4)	▲ 50.0	610
	愛媛県	2	(0.4)	222	3	(0.4)	50.0	720
	高知県	1	(0.2)	330	1	(0.1)	0.0	50
	福岡県	31	(5.7)	3,440	30	(4.3)	▲ 3.2	2,959
九州	佐賀県	2	(0.4)	106	0	(0.0)	▲ 100.0	0
	長崎県	1	(0.2)	10	4	(0.6)	300.0	78
	熊本県	4	(0.7)	1,372	3	(0.4)	▲ 25.0	435
	大分県	5	(0.9)	165	6	(0.9)	20.0	748
	宮崎県	2	(0.4)	89	4	(0.6)	100.0	457
	鹿児島県	4	(0.7)	102	5	(0.7)	25.0	967
	沖縄県	2	(0.4)	242	3	(0.4)	50.0	498
合計		546	(100.0)	50,769	700	(100.0)	28.2	84,229

都道府県業種別件数

()内は構成比%

地域	都道府県	建設業	製造業	卸売業	小売業	運輸・通信業	サービス業	不動産業	その他	合計
北海道	北海道	7 (35.0)	4 (20.0)	3 (15.0)	2 (10.0)	0 (0.0)	4 (20.0)	0 (0.0)	0 (0.0)	20 (100.0)
	青森県	1 (33.3)	1 (33.3)	0 (0.0)	0 (0.0)	1 (33.3)	0 (0.0)	0 (0.0)	0 (0.0)	3 (100.0)
	岩手県	1 (100.0)	0 (0.0)	0 (0.0)	0 (0.0)	0 (0.0)	0 (0.0)	0 (0.0)	0 (0.0)	1 (100.0)
東北	宮城県	3 (33.3)	3 (33.3)	0 (0.0)	2 (22.2)	1 (11.1)	0 (0.0)	0 (0.0)	0 (0.0)	9 (100.0)
	秋田県	0 (0.0)	2 (33.3)	0 (0.0)	2 (33.3)	1 (16.7)	1 (16.7)	0 (0.0)	0 (0.0)	6 (100.0)
	山形県	0 (0.0)	0 (0.0)	2 (33.3)	1 (16.7)	0 (0.0)	3 (50.0)	0 (0.0)	0 (0.0)	6 (100.0)
	福島県	2 (22.2)	2 (22.2)	1 (11.1)	0 (0.0)	1 (11.1)	3 (33.3)	0 (0.0)	0 (0.0)	9 (100.0)
	茨城県	0 (0.0)	2 (25.0)	1 (12.5)	0 (0.0)	0 (0.0)	2 (25.0)	1 (12.5)	2 (25.0)	8 (100.0)
	栃木県	2 (16.7)	2 (16.7)	1 (8.3)	3 (25.0)	1 (8.3)	3 (25.0)	0 (0.0)	0 (0.0)	12 (100.0)
	群馬県	0 (0.0)	3 (30.0)	1 (10.0)	1 (10.0)	1 (10.0)	3 (30.0)	1 (10.0)	0 (0.0)	10 (100.0)
関東	埼玉県	8 (32.0)	4 (16.0)	6 (24.0)	3 (12.0)	3 (12.0)	1 (4.0)	0 (0.0)	0 (0.0)	25 (100.0)
	千葉県	2 (9.5)	0 (0.0)	4 (19.0)	4 (19.0)	1 (4.8)	8 (38.1)	2 (9.5)	0 (0.0)	21 (100.0)
	東京都	18 (13.2)	7 (5.1)	15 (11.0)	22 (16.2)	2 (1.5)	60 (44.1)	8 (5.9)	4 (2.9)	136 (100.0)
	神奈川県	8 (20.5)	2 (5.1)	6 (15.4)	6 (15.4)	4 (10.3)	11 (28.2)	2 (5.1)	0 (0.0)	39 (100.0)
	新潟県	3 (25.0)	4 (33.3)	1 (8.3)	3 (25.0)	0 (0.0)	1 (8.3)	0 (0.0)	0 (0.0)	12 (100.0)
北陸	富山県	0 (0.0)	0 (0.0)	0 (0.0)	2 (100.0)	0 (0.0)	0 (0.0)	0 (0.0)	0 (0.0)	2 (100.0)
	石川県	0 (0.0)	0 (0.0)	0 (0.0)	1 (50.0)	0 (0.0)	1 (50.0)	0 (0.0)	0 (0.0)	2 (100.0)
	福井県	0 (0.0)	1 (25.0)	0 (0.0)	0 (0.0)	1 (25.0)	2 (50.0)	0 (0.0)	0 (0.0)	4 (100.0)
	山梨県	0 (0.0)	0 (0.0)	1 (50.0)	0 (0.0)	0 (0.0)	0 (0.0)	1 (50.0)	0 (0.0)	2 (100.0)
	長野県	2 (22.2)	1 (11.1)	1 (11.1)	1 (11.1)	0 (0.0)	3 (33.3)	1 (11.1)	0 (0.0)	9 (100.0)
中部	岐阜県	3 (33.3)	1 (11.1)	2 (22.2)	0 (0.0)	0 (0.0)	2 (22.2)	0 (0.0)	1 (11.1)	9 (100.0)
	静岡県	2 (18.2)	4 (36.4)	1 (9.1)	2 (18.2)	0 (0.0)	1 (9.1)	0 (0.0)	1 (9.1)	11 (100.0)
	愛知県	9 (19.6)	3 (6.5)	5 (10.9)	13 (28.3)	7 (15.2)	5 (10.9)	1 (2.2)	3 (6.5)	46 (100.0)
	三重県	3 (42.9)	0 (0.0)	0 (0.0)	1 (14.3)	2 (28.6)	0 (0.0)	1 (14.3)	0 (0.0)	7 (100.0)
	滋賀県	0 (0.0)	0 (0.0)	0 (0.0)	3 (42.9)	0 (0.0)	2 (28.6)	1 (14.3)	1 (14.3)	7 (100.0)
	京都府	4 (18.2)	1 (4.5)	1 (4.5)	7 (31.8)	0 (0.0)	8 (36.4)	1 (4.5)	0 (0.0)	22 (100.0)
近畿	大阪府	13 (12.6)	8 (7.8)	12 (11.7)	26 (25.2)	3 (2.9)	26 (25.2)	3 (2.9)	12 (11.7)	103 (100.0)
	兵庫県	15 (30.6)	1 (2.0)	7 (14.3)	9 (18.4)	0 (0.0)	16 (32.7)	1 (2.0)	0 (0.0)	49 (100.0)
	奈良県	1 (14.3)	1 (14.3)	0 (0.0)	2 (28.6)	0 (0.0)	2 (28.6)	0 (0.0)	1 (14.3)	7 (100.0)
	和歌山県	1 (16.7)	0 (0.0)	1 (16.7)	1 (16.7)	0 (0.0)	2 (33.3)	0 (0.0)	1 (16.7)	6 (100.0)
	鳥取県	1 (14.3)	2 (28.6)	0 (0.0)	0 (0.0)	2 (28.6)	2 (28.6)	0 (0.0)	0 (0.0)	7 (100.0)
	島根県	0 (0.0)	1 (25.0)	1 (25.0)	2 (50.0)	0 (0.0)	0 (0.0)	0 (0.0)	0 (0.0)	4 (100.0)
中国	岡山県	1 (25.0)	1 (25.0)	1 (25.0)	0 (0.0)	1 (25.0)	0 (0.0)	0 (0.0)	0 (0.0)	4 (100.0)
	広島県	4 (28.6)	1 (7.1)	3 (21.4)	3 (21.4)	0 (0.0)	3 (21.4)	0 (0.0)	0 (0.0)	14 (100.0)
	山口県	1 (25.0)	1 (25.0)	1 (25.0)	1 (25.0)	0 (0.0)	0 (0.0)	0 (0.0)	0 (0.0)	4 (100.0)
	徳島県	0 (0.0)	0 (0.0)	0 (0.0)	0 (0.0)	0 (0.0)	2 (100.0)	0 (0.0)	0 (0.0)	2 (100.0)
四国	香川県	2 (66.7)	0 (0.0)	0 (0.0)	0 (0.0)	0 (0.0)	1 (33.3)	0 (0.0)	0 (0.0)	3 (100.0)
	愛媛県	0 (0.0)	1 (33.3)	0 (0.0)	2 (66.7)	0 (0.0)	0 (0.0)	0 (0.0)	0 (0.0)	3 (100.0)
	高知県	0 (0.0)	0 (0.0)	0 (0.0)	0 (0.0)	0 (0.0)	1 (100.0)	0 (0.0)	0 (0.0)	1 (100.0)
	福岡県	5 (16.7)	2 (6.7)	4 (13.3)	8 (26.7)	1 (3.3)	9 (30.0)	1 (3.3)	0 (0.0)	30 (100.0)
	佐賀県	0 (0.0)	0 (0.0)	0 (0.0)	0 (0.0)	0 (0.0)	0 (0.0)	0 (0.0)	0 (0.0)	0 (0.0)
	長崎県	0 (0.0)	1 (25.0)	1 (25.0)	0 (0.0)	0 (0.0)	0 (0.0)	0 (0.0)	2 (50.0)	4 (100.0)
九州	熊本県	0 (0.0)	1 (33.3)	1 (33.3)	0 (0.0)	0 (0.0)	1 (33.3)	0 (0.0)	0 (0.0)	3 (100.0)
	大分県	0 (0.0)	0 (0.0)	0 (0.0)	1 (16.7)	1 (16.7)	3 (50.0)	1 (16.7)	0 (0.0)	6 (100.0)
	宮崎県	1 (25.0)	1 (25.0)	0 (0.0)	0 (0.0)	0 (0.0)	2 (50.0)	0 (0.0)	0 (0.0)	4 (100.0)
	鹿児島県	1 (20.0)	1 (20.0)	0 (0.0)	0 (0.0)	0 (0.0)	1 (20.0)	0 (0.0)	2 (40.0)	5 (100.0)
	沖縄県	0 (0.0)	2 (66.7)	0 (0.0)	0 (0.0)	0 (0.0)	0 (0.0)	0 (0.0)	1 (33.3)	3 (100.0)
	合計	124 (17.7)	72 (10.3)	84 (12.0)	134 (19.1)	34 (4.9)	195 (27.9)	26 (3.7)	31 (4.4)	700 (100.0)

都道府県態様別件数

()内は構成比%

地域	都道府県	会社更生法	破産	特別清算	民事再生法	合計
北海道	北海道	0 (0.0)	20 (100.0)	0 (0.0)	0 (0.0)	20 (100.0)
東北	青森県	0 (0.0)	3 (100.0)	0 (0.0)	0 (0.0)	3 (100.0)
	岩手県	0 (0.0)	1 (100.0)	0 (0.0)	0 (0.0)	1 (100.0)
	宮城県	0 (0.0)	8 (88.9)	1 (11.1)	0 (0.0)	9 (100.0)
	秋田県	0 (0.0)	6 (100.0)	0 (0.0)	0 (0.0)	6 (100.0)
	山形県	0 (0.0)	6 (100.0)	0 (0.0)	0 (0.0)	6 (100.0)
	福島県	0 (0.0)	9 (100.0)	0 (0.0)	0 (0.0)	9 (100.0)
関東	茨城県	0 (0.0)	8 (100.0)	0 (0.0)	0 (0.0)	8 (100.0)
	栃木県	0 (0.0)	11 (91.7)	1 (8.3)	0 (0.0)	12 (100.0)
	群馬県	0 (0.0)	10 (100.0)	0 (0.0)	0 (0.0)	10 (100.0)
	埼玉県	0 (0.0)	25 (100.0)	0 (0.0)	0 (0.0)	25 (100.0)
	千葉県	0 (0.0)	20 (95.2)	0 (0.0)	1 (4.8)	21 (100.0)
	東京都	0 (0.0)	125 (91.9)	9 (6.6)	2 (1.5)	136 (100.0)
	神奈川県	0 (0.0)	36 (92.3)	3 (7.7)	0 (0.0)	39 (100.0)
北陸	新潟県	0 (0.0)	11 (91.7)	1 (8.3)	0 (0.0)	12 (100.0)
	富山県	0 (0.0)	2 (100.0)	0 (0.0)	0 (0.0)	2 (100.0)
	石川県	0 (0.0)	1 (50.0)	1 (50.0)	0 (0.0)	2 (100.0)
	福井県	0 (0.0)	4 (100.0)	0 (0.0)	0 (0.0)	4 (100.0)
中部	山梨県	0 (0.0)	2 (100.0)	0 (0.0)	0 (0.0)	2 (100.0)
	長野県	0 (0.0)	8 (88.9)	0 (0.0)	1 (11.1)	9 (100.0)
	岐阜県	0 (0.0)	8 (88.9)	1 (11.1)	0 (0.0)	9 (100.0)
	静岡県	0 (0.0)	11 (100.0)	0 (0.0)	0 (0.0)	11 (100.0)
	愛知県	0 (0.0)	43 (93.5)	1 (2.2)	2 (4.3)	46 (100.0)
	三重県	0 (0.0)	7 (100.0)	0 (0.0)	0 (0.0)	7 (100.0)
近畿	滋賀県	0 (0.0)	6 (85.7)	1 (14.3)	0 (0.0)	7 (100.0)
	京都府	0 (0.0)	18 (81.8)	0 (0.0)	4 (18.2)	22 (100.0)
	大阪府	0 (0.0)	95 (92.2)	3 (2.9)	5 (4.9)	103 (100.0)
	兵庫県	0 (0.0)	45 (91.8)	2 (4.1)	2 (4.1)	49 (100.0)
	奈良県	0 (0.0)	5 (71.4)	0 (0.0)	2 (28.6)	7 (100.0)
	和歌山県	0 (0.0)	5 (83.3)	0 (0.0)	1 (16.7)	6 (100.0)
中国	鳥取県	0 (0.0)	7 (100.0)	0 (0.0)	0 (0.0)	7 (100.0)
	島根県	0 (0.0)	4 (100.0)	0 (0.0)	0 (0.0)	4 (100.0)
	岡山県	0 (0.0)	4 (100.0)	0 (0.0)	0 (0.0)	4 (100.0)
	広島県	0 (0.0)	14 (100.0)	0 (0.0)	0 (0.0)	14 (100.0)
	山口県	0 (0.0)	4 (100.0)	0 (0.0)	0 (0.0)	4 (100.0)
四国	徳島県	0 (0.0)	2 (100.0)	0 (0.0)	0 (0.0)	2 (100.0)
	香川県	0 (0.0)	3 (100.0)	0 (0.0)	0 (0.0)	3 (100.0)
	愛媛県	0 (0.0)	3 (100.0)	0 (0.0)	0 (0.0)	3 (100.0)
九州	高知県	0 (0.0)	1 (100.0)	0 (0.0)	0 (0.0)	1 (100.0)
	福岡県	0 (0.0)	30 (100.0)	0 (0.0)	0 (0.0)	30 (100.0)
	佐賀県	0 (0.0)	0 (0.0)	0 (0.0)	0 (0.0)	0 (0.0)
	長崎県	0 (0.0)	1 (25.0)	3 (75.0)	0 (0.0)	4 (100.0)
	熊本県	0 (0.0)	3 (100.0)	0 (0.0)	0 (0.0)	3 (100.0)
	大分県	0 (0.0)	6 (100.0)	0 (0.0)	0 (0.0)	6 (100.0)
	宮崎県	0 (0.0)	4 (100.0)	0 (0.0)	0 (0.0)	4 (100.0)
	鹿児島県	0 (0.0)	5 (100.0)	0 (0.0)	0 (0.0)	5 (100.0)
沖縄県	0 (0.0)	1 (33.3)	2 (66.7)	0 (0.0)	3 (100.0)	
合計		0 (0.0)	651 (93.0)	29 (4.1)	20 (2.9)	700 (100.0)

都道府県負債額別件数

()内は構成比%

地域	都道府県	5000万円未満	5000万円 ～ 1億円未満	1億円 ～ 5億円未満	5億円 ～ 10億円未満	10億円 ～ 50億円未満	50億円 ～ 100億円未満	100億円以上	合計
北海道	北海道	8 (40.0)	6 (30.0)	5 (25.0)	1 (5.0)	0 (0.0)	0 (0.0)	0 (0.0)	20 (100.0)
東北	青森県	1 (33.3)	0 (0.0)	2 (66.7)	0 (0.0)	0 (0.0)	0 (0.0)	0 (0.0)	3 (100.0)
	岩手県	1 (100.0)	0 (0.0)	0 (0.0)	0 (0.0)	0 (0.0)	0 (0.0)	0 (0.0)	1 (100.0)
	宮城県	4 (44.4)	1 (11.1)	2 (22.2)	1 (11.1)	1 (11.1)	0 (0.0)	0 (0.0)	9 (100.0)
	秋田県	2 (33.3)	2 (33.3)	2 (33.3)	0 (0.0)	0 (0.0)	0 (0.0)	0 (0.0)	6 (100.0)
	山形県	4 (66.7)	2 (33.3)	0 (0.0)	0 (0.0)	0 (0.0)	0 (0.0)	0 (0.0)	6 (100.0)
	福島県	4 (44.4)	1 (11.1)	2 (22.2)	2 (22.2)	0 (0.0)	0 (0.0)	0 (0.0)	9 (100.0)
関東	茨城県	3 (37.5)	1 (12.5)	4 (50.0)	0 (0.0)	0 (0.0)	0 (0.0)	0 (0.0)	8 (100.0)
	栃木県	5 (41.7)	4 (33.3)	2 (16.7)	1 (8.3)	0 (0.0)	0 (0.0)	0 (0.0)	12 (100.0)
	群馬県	2 (20.0)	7 (70.0)	1 (10.0)	0 (0.0)	0 (0.0)	0 (0.0)	0 (0.0)	10 (100.0)
	埼玉県	10 (40.0)	5 (20.0)	7 (28.0)	2 (8.0)	1 (4.0)	0 (0.0)	0 (0.0)	25 (100.0)
	千葉県	10 (47.6)	5 (23.8)	5 (23.8)	1 (4.8)	0 (0.0)	0 (0.0)	0 (0.0)	21 (100.0)
	東京都	82 (60.3)	18 (13.2)	28 (20.6)	5 (3.7)	3 (2.2)	0 (0.0)	0 (0.0)	136 (100.0)
北陸	神奈川県	23 (59.0)	6 (15.4)	8 (20.5)	2 (5.1)	0 (0.0)	0 (0.0)	0 (0.0)	39 (100.0)
	新潟県	4 (33.3)	5 (41.7)	2 (16.7)	1 (8.3)	0 (0.0)	0 (0.0)	0 (0.0)	12 (100.0)
	富山県	1 (50.0)	1 (50.0)	0 (0.0)	0 (0.0)	0 (0.0)	0 (0.0)	0 (0.0)	2 (100.0)
	石川県	1 (50.0)	0 (0.0)	0 (0.0)	1 (50.0)	0 (0.0)	0 (0.0)	0 (0.0)	2 (100.0)
	福井県	3 (75.0)	0 (0.0)	1 (25.0)	0 (0.0)	0 (0.0)	0 (0.0)	0 (0.0)	4 (100.0)
	中部	山梨県	0 (0.0)	1 (50.0)	1 (50.0)	0 (0.0)	0 (0.0)	0 (0.0)	0 (0.0)
長野県		1 (11.1)	3 (33.3)	4 (44.4)	0 (0.0)	1 (11.1)	0 (0.0)	0 (0.0)	9 (100.0)
岐阜県		5 (55.6)	1 (11.1)	3 (33.3)	0 (0.0)	0 (0.0)	0 (0.0)	0 (0.0)	9 (100.0)
静岡県		7 (63.6)	2 (18.2)	1 (9.1)	1 (9.1)	0 (0.0)	0 (0.0)	0 (0.0)	11 (100.0)
愛知県		27 (58.7)	6 (13.0)	11 (23.9)	1 (2.2)	1 (2.2)	0 (0.0)	0 (0.0)	46 (100.0)
三重県		6 (85.7)	0 (0.0)	1 (14.3)	0 (0.0)	0 (0.0)	0 (0.0)	0 (0.0)	7 (100.0)
近畿	滋賀県	5 (71.4)	1 (14.3)	0 (0.0)	0 (0.0)	1 (14.3)	0 (0.0)	0 (0.0)	7 (100.0)
	京都府	17 (77.3)	3 (13.6)	2 (9.1)	0 (0.0)	0 (0.0)	0 (0.0)	0 (0.0)	22 (100.0)
	大阪府	82 (79.6)	4 (3.9)	15 (14.6)	2 (1.9)	0 (0.0)	0 (0.0)	0 (0.0)	103 (100.0)
	兵庫県	37 (75.5)	2 (4.1)	10 (20.4)	0 (0.0)	0 (0.0)	0 (0.0)	0 (0.0)	49 (100.0)
	奈良県	6 (85.7)	0 (0.0)	1 (14.3)	0 (0.0)	0 (0.0)	0 (0.0)	0 (0.0)	7 (100.0)
	和歌山県	5 (83.3)	0 (0.0)	1 (16.7)	0 (0.0)	0 (0.0)	0 (0.0)	0 (0.0)	6 (100.0)
中国	鳥取県	1 (14.3)	3 (42.9)	2 (28.6)	1 (14.3)	0 (0.0)	0 (0.0)	0 (0.0)	7 (100.0)
	島根県	2 (50.0)	1 (25.0)	1 (25.0)	0 (0.0)	0 (0.0)	0 (0.0)	0 (0.0)	4 (100.0)
	岡山県	1 (25.0)	2 (50.0)	1 (25.0)	0 (0.0)	0 (0.0)	0 (0.0)	0 (0.0)	4 (100.0)
	広島県	3 (21.4)	3 (21.4)	7 (50.0)	1 (7.1)	0 (0.0)	0 (0.0)	0 (0.0)	14 (100.0)
	山口県	2 (50.0)	0 (0.0)	2 (50.0)	0 (0.0)	0 (0.0)	0 (0.0)	0 (0.0)	4 (100.0)
四国	徳島県	1 (50.0)	1 (50.0)	0 (0.0)	0 (0.0)	0 (0.0)	0 (0.0)	0 (0.0)	2 (100.0)
	香川県	1 (33.3)	1 (33.3)	0 (0.0)	1 (33.3)	0 (0.0)	0 (0.0)	0 (0.0)	3 (100.0)
	愛媛県	0 (0.0)	1 (33.3)	1 (33.3)	1 (33.3)	0 (0.0)	0 (0.0)	0 (0.0)	3 (100.0)
	高知県	0 (0.0)	1 (100.0)	0 (0.0)	0 (0.0)	0 (0.0)	0 (0.0)	0 (0.0)	1 (100.0)
	福岡県	21 (70.0)	4 (13.3)	4 (13.3)	0 (0.0)	1 (3.3)	0 (0.0)	0 (0.0)	30 (100.0)
九州	佐賀県	0 (0.0)	0 (0.0)	0 (0.0)	0 (0.0)	0 (0.0)	0 (0.0)	0 (0.0)	0 (0.0)
	長崎県	4 (100.0)	0 (0.0)	0 (0.0)	0 (0.0)	0 (0.0)	0 (0.0)	0 (0.0)	4 (100.0)
	熊本県	1 (33.3)	1 (33.3)	1 (33.3)	0 (0.0)	0 (0.0)	0 (0.0)	0 (0.0)	3 (100.0)
	大分県	2 (33.3)	1 (16.7)	3 (50.0)	0 (0.0)	0 (0.0)	0 (0.0)	0 (0.0)	6 (100.0)
	宮崎県	2 (50.0)	0 (0.0)	2 (50.0)	0 (0.0)	0 (0.0)	0 (0.0)	0 (0.0)	4 (100.0)
	鹿児島県	1 (20.0)	1 (20.0)	2 (40.0)	1 (20.0)	0 (0.0)	0 (0.0)	0 (0.0)	5 (100.0)
沖縄県	0 (0.0)	1 (33.3)	2 (66.7)	0 (0.0)	0 (0.0)	0 (0.0)	0 (0.0)	3 (100.0)	
合計		408 (58.3)	108 (15.4)	149 (21.3)	26 (3.7)	9 (1.3)	0 (0.0)	0 (0.0)	700 (100.0)

都道府県資本金別件数

()内は構成比%

地域	都道府県	個人事業主	1000万円未満	個人事業主 + 1000万円未満	1000万円 ~ 5000万円未満	5000万円 ~ 1億円未満	1億円以上	合計
北海道	北海道	0 (0.0)	10 (50.0)	10 (50.0)	9 (45.0)	1 (5.0)	0 (0.0)	20 (100.0)
東北	青森県	0 (0.0)	2 (66.7)	2 (66.7)	1 (33.3)	0 (0.0)	0 (0.0)	3 (100.0)
	岩手県	0 (0.0)	1 (100.0)	1 (100.0)	0 (0.0)	0 (0.0)	0 (0.0)	1 (100.0)
	宮城県	0 (0.0)	5 (55.6)	5 (55.6)	3 (33.3)	0 (0.0)	1 (11.1)	9 (100.0)
	秋田県	0 (0.0)	4 (66.7)	4 (66.7)	2 (33.3)	0 (0.0)	0 (0.0)	6 (100.0)
	山形県	2 (33.3)	2 (33.3)	4 (66.7)	2 (33.3)	0 (0.0)	0 (0.0)	6 (100.0)
	福島県	0 (0.0)	5 (55.6)	5 (55.6)	3 (33.3)	1 (11.1)	0 (0.0)	9 (100.0)
関東	茨城県	0 (0.0)	6 (75.0)	6 (75.0)	2 (25.0)	0 (0.0)	0 (0.0)	8 (100.0)
	栃木県	2 (16.7)	8 (66.7)	10 (83.3)	2 (16.7)	0 (0.0)	0 (0.0)	12 (100.0)
	群馬県	2 (20.0)	5 (50.0)	7 (70.0)	2 (20.0)	1 (10.0)	0 (0.0)	10 (100.0)
	埼玉県	1 (4.0)	17 (68.0)	18 (72.0)	6 (24.0)	0 (0.0)	1 (4.0)	25 (100.0)
	千葉県	1 (4.8)	13 (61.9)	14 (66.7)	7 (33.3)	0 (0.0)	0 (0.0)	21 (100.0)
	東京都	0 (0.0)	88 (64.7)	88 (64.7)	37 (27.2)	9 (6.6)	2 (1.5)	136 (100.0)
	神奈川県	0 (0.0)	26 (66.7)	26 (66.7)	12 (30.8)	1 (2.6)	0 (0.0)	39 (100.0)
北陸	新潟県	0 (0.0)	8 (66.7)	8 (66.7)	3 (25.0)	1 (8.3)	0 (0.0)	12 (100.0)
	富山県	1 (50.0)	0 (0.0)	1 (50.0)	1 (50.0)	0 (0.0)	0 (0.0)	2 (100.0)
	石川県	1 (50.0)	0 (0.0)	1 (50.0)	1 (50.0)	0 (0.0)	0 (0.0)	2 (100.0)
	福井県	0 (0.0)	2 (50.0)	2 (50.0)	2 (50.0)	0 (0.0)	0 (0.0)	4 (100.0)
中部	山梨県	0 (0.0)	1 (50.0)	1 (50.0)	1 (50.0)	0 (0.0)	0 (0.0)	2 (100.0)
	長野県	0 (0.0)	5 (55.6)	5 (55.6)	4 (44.4)	0 (0.0)	0 (0.0)	9 (100.0)
	岐阜県	2 (22.2)	2 (22.2)	4 (44.4)	5 (55.6)	0 (0.0)	0 (0.0)	9 (100.0)
	静岡県	1 (9.1)	5 (45.5)	6 (54.5)	5 (45.5)	0 (0.0)	0 (0.0)	11 (100.0)
	愛知県	12 (26.1)	24 (52.2)	36 (78.3)	10 (21.7)	0 (0.0)	0 (0.0)	46 (100.0)
	三重県	3 (42.9)	4 (57.1)	7 (100.0)	0 (0.0)	0 (0.0)	0 (0.0)	7 (100.0)
近畿	滋賀県	4 (57.1)	2 (28.6)	6 (85.7)	1 (14.3)	0 (0.0)	0 (0.0)	7 (100.0)
	京都府	13 (59.1)	8 (36.4)	21 (95.5)	1 (4.5)	0 (0.0)	0 (0.0)	22 (100.0)
	大阪府	47 (45.6)	39 (37.9)	86 (83.5)	14 (13.6)	3 (2.9)	0 (0.0)	103 (100.0)
	兵庫県	23 (46.9)	17 (34.7)	40 (81.6)	8 (16.3)	1 (2.0)	0 (0.0)	49 (100.0)
	奈良県	5 (71.4)	1 (14.3)	6 (85.7)	1 (14.3)	0 (0.0)	0 (0.0)	7 (100.0)
	和歌山県	3 (50.0)	3 (50.0)	6 (100.0)	0 (0.0)	0 (0.0)	0 (0.0)	6 (100.0)
中国	鳥取県	0 (0.0)	5 (71.4)	5 (71.4)	2 (28.6)	0 (0.0)	0 (0.0)	7 (100.0)
	島根県	0 (0.0)	3 (75.0)	3 (75.0)	1 (25.0)	0 (0.0)	0 (0.0)	4 (100.0)
	岡山県	0 (0.0)	2 (50.0)	2 (50.0)	2 (50.0)	0 (0.0)	0 (0.0)	4 (100.0)
	広島県	0 (0.0)	7 (50.0)	7 (50.0)	7 (50.0)	0 (0.0)	0 (0.0)	14 (100.0)
	山口県	0 (0.0)	2 (50.0)	2 (50.0)	2 (50.0)	0 (0.0)	0 (0.0)	4 (100.0)
四国	徳島県	0 (0.0)	2 (100.0)	2 (100.0)	0 (0.0)	0 (0.0)	0 (0.0)	2 (100.0)
	香川県	0 (0.0)	3 (100.0)	3 (100.0)	0 (0.0)	0 (0.0)	0 (0.0)	3 (100.0)
	愛媛県	0 (0.0)	1 (33.3)	1 (33.3)	2 (66.7)	0 (0.0)	0 (0.0)	3 (100.0)
	高知県	0 (0.0)	1 (100.0)	1 (100.0)	0 (0.0)	0 (0.0)	0 (0.0)	1 (100.0)
九州	福岡県	9 (30.0)	17 (56.7)	26 (86.7)	4 (13.3)	0 (0.0)	0 (0.0)	30 (100.0)
	佐賀県	0 (0.0)	0 (0.0)	0 (0.0)	0 (0.0)	0 (0.0)	0 (0.0)	0 (0.0)
	長崎県	0 (0.0)	1 (25.0)	1 (25.0)	3 (75.0)	0 (0.0)	0 (0.0)	4 (100.0)
	熊本県	0 (0.0)	2 (66.7)	2 (66.7)	1 (33.3)	0 (0.0)	0 (0.0)	3 (100.0)
	大分県	0 (0.0)	4 (66.7)	4 (66.7)	1 (16.7)	1 (16.7)	0 (0.0)	6 (100.0)
	宮崎県	0 (0.0)	1 (25.0)	1 (25.0)	3 (75.0)	0 (0.0)	0 (0.0)	4 (100.0)
	鹿児島県	0 (0.0)	3 (60.0)	3 (60.0)	1 (20.0)	1 (20.0)	0 (0.0)	5 (100.0)
	沖縄県	0 (0.0)	1 (33.3)	1 (33.3)	1 (33.3)	1 (33.3)	0 (0.0)	3 (100.0)
合計		132 (18.9)	368 (52.6)	500 (71.4)	175 (25.0)	21 (3.0)	4 (0.6)	700 (100.0)

業種別倒産分類(2024年1月)

	建設業	製造業	卸売業	小売業	運輸・通信業	サービス業	不動産業	その他	合計
倒産件数	124	72	84	134	34	195	26	31	700
負債総額(百万円)	8,601	15,366	14,385	6,410	5,781	25,591	2,154	5,941	84,229
販売不振	104	64	69	114	29	153	14	18	565
輸出不振	0	0	0	0	0	0	0	0	0
売掛金回収難	2	0	2	0	0	0	0	0	4
不良債権の累積	1	0	0	1	0	0	0	0	2
大企業の進出	0	0	0	0	0	0	0	0	0
技術、商品開発の遅れ	0	0	0	0	0	0	0	0	0
新市場開拓の遅れ	0	0	0	0	0	0	0	0	0
開発途上国の追い上げ	0	0	0	0	0	0	0	0	0
業界不振	0	0	1	0	0	3	0	0	4
企業系列、下請の再編成	0	0	0	1	0	2	0	0	3
放漫経営	1	0	0	1	0	2	1	0	5
新商品開発の失敗	0	0	0	0	0	0	0	0	0
設備投資の失敗	0	0	0	1	0	1	0	1	3
経営多角化の失敗	1	0	1	0	0	1	0	0	3
その他の経営計画の失敗	1	2	4	5	2	7	6	2	29
経営者の病気、死亡	1	2	3	2	0	5	2	2	17
火災、その他の災害	0	0	0	0	0	0	0	0	0
人材の不足	0	0	0	0	1	4	0	1	6
労使の対立	0	0	0	0	0	0	0	0	0
立地条件の変化	1	0	0	0	0	0	0	0	1
過小資本	1	0	1	0	1	3	0	0	6
その他	11	4	3	9	1	14	3	7	52
5000万円未満	78	26	23	101	15	125	15	25	408
5000万円～1億円未満	22	12	18	19	8	24	4	1	108
1億円～5億円未満	21	23	35	12	10	37	7	4	149
5億円～10億円未満	3	9	7	2	0	5	0	0	26
10億円～50億円未満	0	2	1	0	1	4	0	1	9
50億円～100億円未満	0	0	0	0	0	0	0	0	0
100億円以上	0	0	0	0	0	0	0	0	0
個人事業主	26	6	4	45	2	31	1	17	132
100万円未満	10	0	2	10	1	25	0	1	49
100万円～1000万円未満	62	27	33	64	19	87	19	8	319
1000万円～5000万円未満	24	31	38	14	12	46	5	5	175
5000万円～1億円未満	2	6	6	1	0	5	1	0	21
1億円以上	0	2	1	0	0	1	0	0	4
10人未満	118	52	76	126	29	172	26	31	630
10人～50人未満	6	20	7	6	4	23	0	0	66
50人～100人未満	0	0	1	1	0	0	0	0	2
100人～300人未満	0	0	0	1	0	0	0	0	1
300人以上	0	0	0	0	1	0	0	0	1
従業員数合計(人)	279	469	361	328	493	585	21	6	2,542
会社更生法	0	0	0	0	0	0	0	0	0
破産	117	68	76	130	34	176	24	26	651
特別清算	1	3	7	2	0	11	2	3	29
民事再生法	6	1	1	2	0	8	0	2	20
北海道	7	4	3	2	0	4	0	0	20
東北	7	8	3	5	4	7	0	0	34
関東	38	20	34	39	12	88	14	6	251
北陸	3	5	1	6	1	4	0	0	20
中部	19	9	10	17	9	11	4	5	84
近畿	34	11	21	48	3	56	6	15	194
中国	7	6	6	6	3	5	0	0	33
四国	2	1	0	2	0	4	0	0	9
九州	7	8	6	9	2	16	2	5	55
3年未満	6	3	1	12	1	12	1	2	38
3年～5年未満	6	1	4	14	1	22	2	4	54
5年～10年未満	33	5	9	22	6	40	6	4	125
10年～15年未満	23	8	6	18	4	31	1	3	94
15年～20年未満	13	3	11	11	3	20	4	3	68
20年～30年未満	12	12	14	20	5	30	6	6	105
30年以上	31	40	39	37	14	40	6	9	216



業種別倒産分類(構成比)

									(%)	
		建設業	製造業	卸売業	小売業	運輸・通信業	サービス業	不動産業	その他	合計
倒産件数		17.7	10.3	12.0	19.1	4.9	27.9	3.7	4.4	100.0
負債総額		10.2	18.2	17.1	7.6	6.9	30.4	2.6	7.1	100.0
主 因 別	販売不振	14.9	9.1	9.9	16.3	4.1	21.9	2.0	2.6	80.7
	輸出不振	0.0	0.0	0.0	0.0	0.0	0.0	0.0	0.0	0.0
	売掛金回収難	0.3	0.0	0.3	0.0	0.0	0.0	0.0	0.0	0.6
	不良債権の累積	0.1	0.0	0.0	0.1	0.0	0.0	0.0	0.0	0.3
	大企業の進出	0.0	0.0	0.0	0.0	0.0	0.0	0.0	0.0	0.0
	技術、商品開発の遅れ	0.0	0.0	0.0	0.0	0.0	0.0	0.0	0.0	0.0
	新市場開拓の遅れ	0.0	0.0	0.0	0.0	0.0	0.0	0.0	0.0	0.0
	開発途上国の追い上げ	0.0	0.0	0.0	0.0	0.0	0.0	0.0	0.0	0.0
	業界不振	0.0	0.0	0.1	0.0	0.0	0.4	0.0	0.0	0.6
	企業系列、下請の再編成	0.0	0.0	0.0	0.1	0.0	0.3	0.0	0.0	0.4
	放漫経営	0.1	0.0	0.0	0.1	0.0	0.3	0.1	0.0	0.7
	新商品開発の失敗	0.0	0.0	0.0	0.0	0.0	0.0	0.0	0.0	0.0
	設備投資の失敗	0.0	0.0	0.0	0.1	0.0	0.1	0.0	0.1	0.4
	経営多角化の失敗	0.1	0.0	0.1	0.0	0.0	0.1	0.0	0.0	0.4
	その他の経営計画の失敗	0.1	0.3	0.6	0.7	0.3	1.0	0.9	0.3	4.1
	経営者の病気、死亡	0.1	0.3	0.4	0.3	0.0	0.7	0.3	0.3	2.4
	火災、その他の災害	0.0	0.0	0.0	0.0	0.0	0.0	0.0	0.0	0.0
	人材の不足	0.0	0.0	0.0	0.0	0.1	0.6	0.0	0.1	0.9
	労使の対立	0.0	0.0	0.0	0.0	0.0	0.0	0.0	0.0	0.0
	立地条件の変化	0.1	0.0	0.0	0.0	0.0	0.0	0.0	0.0	0.1
	過小資本	0.1	0.0	0.1	0.0	0.1	0.4	0.0	0.0	0.9
その他	1.6	0.6	0.4	1.3	0.1	2.0	0.4	1.0	7.4	
負 債 額 別	5000万円未満	11.1	3.7	3.3	14.4	2.1	17.9	2.1	3.6	58.3
	5000万円～1億円未満	3.1	1.7	2.6	2.7	1.1	3.4	0.6	0.1	15.4
	1億円～5億円未満	3.0	3.3	5.0	1.7	1.4	5.3	1.0	0.6	21.3
	5億円～10億円未満	0.4	1.3	1.0	0.3	0.0	0.7	0.0	0.0	3.7
	10億円～50億円未満	0.0	0.3	0.1	0.0	0.1	0.6	0.0	0.1	1.3
	50億円～100億円未満	0.0	0.0	0.0	0.0	0.0	0.0	0.0	0.0	0.0
100億円以上	0.0	0.0	0.0	0.0	0.0	0.0	0.0	0.0	0.0	
資 本 金 別	個人事業主	3.7	0.9	0.6	6.4	0.3	4.4	0.1	2.4	18.9
	100万円未満	1.4	0.0	0.3	1.4	0.1	3.6	0.0	0.1	7.0
	100万円～1000万円未満	8.9	3.9	4.7	9.1	2.7	12.4	2.7	1.1	45.6
	1000万円～5000万円未満	3.4	4.4	5.4	2.0	1.7	6.6	0.7	0.7	25.0
	5000万円～1億円未満	0.3	0.9	0.9	0.1	0.0	0.7	0.1	0.0	3.0
	1億円以上	0.0	0.3	0.1	0.0	0.0	0.1	0.0	0.0	0.6
従 業 員 数 別	10人未満	16.9	7.4	10.9	18.0	4.1	24.6	3.7	4.4	90.0
	10人～50人未満	0.9	2.9	1.0	0.9	0.6	3.3	0.0	0.0	9.4
	50人～100人未満	0.0	0.0	0.1	0.1	0.0	0.0	0.0	0.0	0.3
	100人～300人未満	0.0	0.0	0.0	0.1	0.0	0.0	0.0	0.0	0.1
	300人以上	0.0	0.0	0.0	0.0	0.1	0.0	0.0	0.0	0.1
	従業員数合計(人)	11.0	18.5	14.2	12.9	19.4	23.0	0.8	0.2	100.0
態 様 別	会社更生法	0.0	0.0	0.0	0.0	0.0	0.0	0.0	0.0	0.0
	破産	16.7	9.7	10.9	18.6	4.9	25.1	3.4	3.7	93.0
	特別清算	0.1	0.4	1.0	0.3	0.0	1.6	0.3	0.4	4.1
	民事再生法	0.9	0.1	0.1	0.3	0.0	1.1	0.0	0.3	2.9
地 域 別	北海道	1.0	0.6	0.4	0.3	0.0	0.6	0.0	0.0	2.9
	東北	1.0	1.1	0.4	0.7	0.6	1.0	0.0	0.0	4.9
	関東	5.4	2.9	4.9	5.6	1.7	12.6	2.0	0.9	35.9
	北陸	0.4	0.7	0.1	0.9	0.1	0.6	0.0	0.0	2.9
	中部	2.7	1.3	1.4	2.4	1.3	1.6	0.6	0.7	12.0
	近畿	4.9	1.6	3.0	6.9	0.4	8.0	0.9	2.1	27.7
	中国	1.0	0.9	0.9	0.9	0.4	0.7	0.0	0.0	4.7
	四国	0.3	0.1	0.0	0.3	0.0	0.6	0.0	0.0	1.3
	九州	1.0	1.1	0.9	1.3	0.3	2.3	0.3	0.7	7.9
業 歴 別	3年未満	0.9	0.4	0.1	1.7	0.1	1.7	0.1	0.3	5.4
	3年～5年未満	0.9	0.1	0.6	2.0	0.1	3.1	0.3	0.6	7.7
	5年～10年未満	4.7	0.7	1.3	3.1	0.9	5.7	0.9	0.6	17.9
	10年～15年未満	3.3	1.1	0.9	2.6	0.6	4.4	0.1	0.4	13.4
	15年～20年未満	1.9	0.4	1.6	1.6	0.4	2.9	0.6	0.4	9.7
	20年～30年未満	1.7	1.7	2.0	2.9	0.7	4.3	0.9	0.9	15.0
	30年以上	4.4	5.7	5.6	5.3	2.0	5.7	0.9	1.3	30.9

戦後の大型倒産（上位50社）

順位	年月	T D B 企業コード	商号	業種	負債 (百万円)	資本金 (千円)	所在地	備考
1	2000.10	985161554	協栄生命保険(株)	生命保険	4,529,700	57,598,210	東京都	更生特例法
2	2008.9	989207661	リーマン・ブラザーズ証券(株)	証券業	3,431,400	44,137,000	東京都	民事再生法
3	2000.10	985423952	千代田生命保険(相)	生命保険	2,936,600	85,000,000 (基金)	東京都	更生特例法
4	1998.9	985682103	(株)日本リース	総合リース業	2,180,300	20,262,500	東京都	会社更生法
5	2010.1	985651608	(株)日本航空インターナショナル	航空事業	1,527,919	200,000,000	東京都	会社更生法
6	2010.9	984014349	(株)武富士	消費者金融	1,494,900	30,477,900	東京都	会社更生法、 東証1部上場
7	2001.9	580455952	(株)マイカル	スーパーマーケット経営	1,388,164	74,024,460	大阪府	民事再生法→会社更生法、 東証・大証・名証1部、 札証・福証上場
8	1997.4	982407599	クラウン・リーシング(株)	リース、貸金業	1,187,400	2,500,000	東京都	破産
9	2022.6	886019459	マレリホールディングス(株)	持ち株会社 (自動車部品製造)	1,185,626	100,000	埼玉県	民事再生法
10	2017.6	985268274	タカタ(株)	自動車安全装置製造	*1,082,384	41,862,008	東京都	民事再生法、東証1部上場
11	1996.10	200426158	日榮ファイナンス(株)	信用保証業	1,000,000	6,148,500	神奈川県	商法整理、東証2部上場
12	2001.3	985491827	東京生命保険(相)	生命保険	980,200	29,000,000 (基金)	東京都	更生特例法
13	2000.5	600037821	(株)ライフ	信販業	966,300	10,370,690	東京都	会社更生法、 東証・大証1部上場
14	2000.7	580062937	(株)そごう	百貨店経営	689,100	14,440,440	大阪府	民事再生法、 東証・大証1部、京都上場
15	2010.9	987461569	日本振興銀行(株)	普通銀行	680,563	18,272,211	東京都	民事再生法
16	2010.1	986327932	(株)日本航空	持ち株会社（航空事業）	671,578	251,000,000	東京都	会社更生法、 東証・大証・名証1部上場
17	1997.12	985515704	(株)東食	食品商社	639,700	37,198,780	東京都	会社更生法、東証1部上場
18	1997.4	983035086	日本トータルファイナンス(株)	貸金業	618,000	480,000	東京都	破産
19	1998.3	010307496	たくぎん保証(株)	信用保証業	610,000	50,000	北海道	破産
20	1996.11	580863141	末野興産(株)	不動産賃貸・管理	600,000	90,000	大阪府	破産→会社更生法
21	1993.11	580477252	村本建設(株)	総合建設業	590,000	2,400,000	奈良県	会社更生法
22	2023.9	261010896	パナソニック液晶ディスプレイ(株)	液晶ディスプレイ製造	583,600	500,000	兵庫県	特別清算
23	2007.8	985016517	麻布建物(株)	賃貸ビル経営	564,800	100,000	東京都	会社更生法
24	2000.6	982120342	日本ビルプロジェクト(株)	不動産賃貸・売買	561,714	60,000	東京都	民事再生法
25	2000.11	984027098	インターリース(株)	総合リース業	560,000	4,911,000	東京都	特別清算

*タカタ(株)の負債は確定再生債権等の総額

順位	年月	TDB 企業コード	商号	業種	負債 (百万円)	資本金 (千円)	所在地	備考
26	2009.2	986017626	(株)SFCG	事業者金融	550,000	79,149,150	東京都	民事再生法→破産、東証1部上場
27	1997.11	010366961	たくぎん抵当証券(株)	抵当証券業	539,100	1,010,000	北海道	破産
28	1985.8	985232084	三光汽船(株)	外航海運業	520,000	68,499,000	大阪府	会社更生法、東証・大証・名証1部上場
29	1994.10	988260153	日本モーゲージ(株)	貸金業	518,492	2,570,000	東京都	特別清算
30	2000.7	988338588	(株)西洋環境開発	マンション分譲・不動産売買	517,500	34,850,000	東京都	特別清算
31	2008.9	989207633	リーマン・ブラザーズ・ホールディングス(株)	持ち株会社(証券業)	515,973	44,171,700	東京都	民事再生法
32	1997.7	985466207	東海興業(株)	総合建設業	511,007	6,916,170	東京都	会社更生法、東証・大証1部、札証上場
33	1999.6	985832701	山一証券(株)	証券業	510,054	126,831,210	東京都	破産、東証・大証・名証1部上場→上場廃止
34	1999.3	984019891	エヌイーディー(株)	ベンチャーキャピタル	510,000	4,400,000	東京都	特別清算
35	2013.4	010115479	カプトコム(株)	元・建築工事、不動産業	506,100	100,000	北海道	特別清算
36	2016.11	581967839	パナソニックプラスマディスプレイ(株)	プラスマディスプレイ関連製品製造	500,000	10,000	大阪府	特別清算
37	2002.10	988387260	エステティ開発(株)	ゴルフ場経営	492,200	500,000	東京都	民事再生法
38	1999.3	100060137	(株)アポロリース	貸金業・リース業	490,000	1,557,000	東京都	特別清算
39	2000.6	982388072	(株)イ・アイ・イーインターナショナル	リゾート開発	476,400	1,134,000	東京都	破産
40	1999.5	982580244	日本ランディング(株)	不動産賃貸、マンション分譲	470,800	2,300,000	東京都	特別清算
41	2000.8	985713040	飛栄産業(株)	不動産賃貸・管理	450,000	2,000,000	東京都	特別清算
42	2002.3	985213301	佐藤工業(株)	総合建設業	449,900	19,378,882	東京都	会社更生法、東証・大証・名証1部上場
43	2012.2	987907697	エルピーダメモリ(株)	半導体製造	448,033	236,143,131	東京都	会社更生法、東証1部上場
44	1995.3	580242784	大阪総合信用(株)	貸金業	437,000	100,000	大阪府	商法整理
45	2011.8	200798903	(株)安愚楽牧場	和牛預託オーナー制度運営	433,083	30,000	栃木県	民事再生法→破産
46	2001.9	581581335	(株)マイカル総合開発	不動産賃貸	422,566	2,000,000	大阪府	民事再生法→会社更生法
47	1998.6	986012835	(株)第一コーポレーション	不動産・有価証券・担保ローン業	413,550	14,401,520	東京都	特別清算
48	2001.11	985375873	大成火災海上保険(株)	損害保険	413,100	10,000,000	東京都	更生特例法、東証1部上場
49	1991.8	580961975	恵川	料亭経営	410,000	個人経営	大阪府	破産
50	1998.12	985652409	日本国土開発(株)	総合建設業	406,717	14,149,620	東京都	会社更生法、東証・大証1部上場

2000年以降の上場企業倒産①

年月	TDB 企業コード	商号	業種	負債 (百万円)	資本金 (千円)	所在地	態様	市場
2000.2	985574401	㈱長崎屋	スーパーマーケット経営	303,900	11,787,880	東京都	会社更生法	東証・大証1部、札証
2000.2	985120506	㈱エルカクエイ	不動産分譲・賃貸	135,100	3,482,260	東京都	会社更生法	東証・大証・名証1部
2000.4	985677300	㈱日賀信	金融業	289,900	17,000,000	東京都	民事再生法	東証1部—監理ポスト
2000.4	200348580	東洋製鋼㈱	棒鋼製造	5,908	3,717,990	茨城県	民事再生法	東証2部
2000.5	600037821	㈱ライブ	信販業	966,300	10,370,690	東京都	会社更生法	東証・大証1部
2000.5	985403305	㈱第一ホテル	ホテル経営	115,200	4,857,950	東京都	会社更生法	東証1部
2000.7	580062937	㈱そごう	百貨店経営	689,100	14,440,440	大阪府	民事再生法	東証・大証1部、京都
2000.7	500017558	㈱ナガサキヤ	洋菓子製造	12,251	1,066,140	京都府	会社更生法 —破産	大証2部、京都
2000.9	160011036	川崎電気㈱	配電盤・分電盤製造	25,310	1,218,080	山形県	民事再生法	東証2部
2000.9	580024471	藤井㈱	ニット製品卸	10,800	2,308,200	大阪府	民事再生法	東証・大証1部
2000.11	985012204	赤井電機㈱	音響・映像機器製造	47,000	34,851,260	東京都	民事再生法	東証・大証・名証1部
2000.12	400041201	㈱靴のマルトミ	靴小売	76,100	5,855,830	愛知県	民事再生法	名証2部
2001.2	985041206	㈱池貝	工作機械製造	27,100	5,149,680	神奈川県	民事再生法	東証・大証1部
2001.2	570001221	富士車輛㈱	橋梁・車輛製造	21,000	1,325,270	大阪府	民事再生法	東証・大証・名証1部
2001.3	985730309	㈱富士工	総合建設業	83,171	2,105,400	東京都	民事再生法	東証・大証1部
2001.3	580811431	フットワークインターナショナル㈱	名産品販売	23,700	11,700,420	兵庫県	民事再生法	大証2部
2001.3	720065173	㈱ベターライフ	ホームセンター経営	23,100	1,051,600	大阪府	民事再生法	大証2部
2001.9	580455952	㈱マイカル	スーパーマーケット経営	1,388,164	74,024,460	大阪府	民事再生法 —会社更生法	東証・大証・名証1部、 札証、福証
2001.9	010185535	㈱はるやまチェーン	紳士服小売	12,816	1,258,600	北海道	民事再生法	ジャスダック
2001.10	985091208	大倉電気㈱	産業用機器製造	8,689	4,061,200	埼玉県	民事再生法	東証1部
2001.11	985375873	大成火災海上保険㈱	損害保険	413,100	10,000,000	東京都	更生特例法	東証1部
2001.11	985602201	㈱新潟鐵工所	総合プラント製造	227,000	16,778,100	東京都	会社更生法	東証・大証・名証1部、 札証、福証
2001.11	985860706	エルゴテック㈱	空調工事	44,003	3,899,160	東京都	民事再生法	東証2部
2001.11	570043375	㈱ナノボシ	火力発電設備工事	6,190	1,143,750	大阪府	民事再生法	大証2部
2001.12	985011109	㈱青木建設	総合建設業	390,001	21,538,429	東京都	民事再生法	東証・大証1部
2001.12	870077148	㈱壽屋	スーパーマーケット経営	212,632	6,817,080	熊本県	民事再生法	大証1部、福証
2002.1	810130904	㈱ケイビー	冷凍食品卸・製造	20,490	5,990,050	東京都	民事再生法 —破産	ジャスダック
2002.1	985325700	殖産住宅相互㈱	住宅建築工事	13,500	10,204,943	東京都	民事再生法	東証1部
2002.1	982569551	北の家族㈱	居酒屋チェーン経営	11,600	3,022,635	東京都	民事再生法	ジャスダック
2002.1	500171119	イタリヤード㈱	婦人・紳士服企画販売	5,800	2,080,730	京都府	破産	大証2部
2002.2	985655204	日本重化学工業㈱	フェロアロイ製造	141,000	6,800,000	東京都	会社更生法	東証・大証・名証1部
2002.2	010132961	そうご電器㈱	家電小売チェーン経営	30,600	3,164,836	北海道	民事再生法	札証
2002.2	270030207	イズミ工業㈱	自動車用ピストン製造	30,581	4,117,006	埼玉県	民事再生法	ジャスダック
2002.2	985571811	ナカミチ㈱	オーディオ機器製造・販売	20,000	25,038,686	東京都	民事再生法	東証2部
2002.3	985213301	佐藤工業㈱	総合建設業	449,900	19,378,882	東京都	会社更生法	東証・大証・名証1部
2002.3	983691275	ファーストクレジット㈱	不動産担保融資、不動産売買	260,539	27,015,258	東京都	会社更生法	ジャスダック
2002.3	985612600	日産建設㈱	総合建設業	114,657	10,267,039	東京都	会社更生法	東証1部
2002.3	982502669	㈱イセキ開発工機	下水道関連工事機器製造販売	8,800	969,926	東京都	民事再生法	ジャスダック
2002.4	870028994	㈱ニコニコ堂	スーパーマーケット経営	97,500	2,662,500	熊本県	民事再生法	大証2部・福証
2002.4	985400789	第一家庭電器㈱	家電小売チェーン経営	33,900	19,401,646	東京都	民事再生法 —破産	東証1部
2002.4	810000338	段谷産業㈱	総合住宅資材製造	31,848	4,822,769	福岡県	破産	東証・大証1部・福証
2002.4	985752502	宝幸水産㈱	水産品・加工食品卸	28,700	3,000,000	東京都	会社更生法	東証・大証1部
2002.4	500009851	京神倉庫㈱	倉庫・運送	23,300	2,110,000	京都府	会社更生法	大証2部
2002.4	180028630	北部通信工業㈱	電子機器製造	6,486	1,263,894	福島県	会社更生法	ジャスダック
2002.5	985641307	日本加工製紙㈱	製紙業	69,386	11,522,909	東京都	破産	東証1部
2002.6	580088601	㈱藤木工務店	総合建設業	63,100	4,694,612	大阪府	民事再生法	大証2部
2002.6	580031242	ハクスイテック㈱	化学工業薬品販売	32,400	844,000	大阪府	民事再生法	ジャスダック
2002.6	985346405	住倉工業㈱	金属加工機械等製造、 電子決済サービス	1,800	5,769,673	東京都	破産	東証・大証2部
2002.7	450000233	大日本土木㈱	総合建設業	271,210	14,589,526	岐阜県	民事再生法	東証・大証・名証1部
2002.7	580005618	㈱テザック	合繊ロープ製造販売、 合成樹脂製品加工	39,800	3,681,230	大阪府	会社更生法	東証・大証・名証1部

年月	TDB 企業コード	商号	業種	負債 (百万円)	資本金 (千円)	所在地	態様	市場
2002.8	985711205	日立精機㈱	工作機械製造	50,400	5,060,000	千葉県	民事再生法 →破産	東証・大証・名証1部
2002.10	500009233	壽工業㈱	建材製造販売	18,600	1,689,500	東京都	民事再生法	大証2部
2002.10	985621485	ニツセキハウス工業㈱	鉄骨プレハブ製造、建築工事	17,513	18,674,537	東京都	民事再生法	東証・大証1部
2002.10	500193911	㈱フーズネット	回転寿司店経営	6,825	518,500	京都府	民事再生法	大証2部
2002.11	985193502	古久根建設㈱	総合建設業	42,974	2,742,341	東京都	民事再生法	東証1部
2003.1	500174658	㈱タカラブネ	菓子製造・小売	25,530	2,654,713	京都府	民事再生法	大証・名証1部
2003.1	270062247	㈱宝船	家具小売チェーン経営	9,500	2,248,940	埼玉県	民事再生法	ジャスダック
2003.2	530007006	神戸生糸㈱	生糸販売	8,328	2,010,000	兵庫県	民事再生法	東証・大証1部
2003.3	982062427	㈱セザール	マンション分譲、不動産賃貸	59,473	12,804,728	東京都	民事再生法	東証1部
2003.3	570008901	南海毛糸紡績㈱	原糸卸	5,474	855,000	大阪府	民事再生法	東証・大証2部
2003.4	010138901	北海道振興㈱	ホテル経営、ビル賃貸・管理	34,599	1,520,000	北海道	民事再生法	札証
2003.5	985842109	大和建設㈱	総合建設業	23,053	500,000	東京都	民事再生法	東証2部
2003.5	985154667	共栄冷機工業㈱	空調設備工事	8,921	2,027,200	東京都	会社更生法	ジャスダック
2003.5	985086502	大江工業㈱	化学装置製造	2,975	500,000	神奈川県	民事再生法	東証2部
2003.6	570000940	補助㈱	パント・靴下製造	42,633	3,937,450	大阪府	民事再生法	東証・大証1部
2003.7	400388339	日本コーリン㈱	医療機器製造	19,378	1,838,198	愛知県	民事再生法 →破産	ジャスダック
2003.7	580009116	世界長㈱	靴卸	11,000	2,088,240	大阪府	会社更生法	大証1部
2003.7	270065786	マツモト電器㈱	家電小売チェーン経営	7,651	953,900	埼玉県	民事再生法	ジャスダック
2003.9	580264422	㈱マツヤデンキ	家電小売チェーン経営	66,100	14,661,354	大阪府	民事再生法	大証1部
2003.9	570022437	㈱酒井鉄工所	水圧鋼管・鉄塔等製作	9,400	1,025,400	大阪府	民事再生法	大証2部
2003.9	982569837	サリ㈱	酒類ディスカウントストア経営	5,800	3,032,000	東京都	会社更生法	ジャスダック
2003.10	580115119	㈱森本組	総合建設業	215,300	2,601,000	大阪府	民事再生法	大証1部
2003.11	984947616	㈱デジキューブ	ゲームソフト卸	9,500	4,087,770	東京都	破産	大証ヘラクレス
2003.12	240458583	㈱あしぎんフィナンシャルグループ	銀行持株会社	1,600	50,000,000	栃木県	会社更生法	東証1部
2004.2	982984764	㈱キヤッツ	害虫予防駆除	18,717	1,101,491	東京都	民事再生法	東証1部
2004.3	983255992	ムービーテレビジョン㈱	ビデオ・映画放映機販売	38,000	2,266,931	東京都	民事再生法	ジャスダック
2004.3	580034057	安治川鉄工㈱	送電用鉄塔製造	16,400	621,205	大阪府	民事再生法	大証2部
2004.3	985090102	大木建設㈱	総合建設業	76,686	6,470,894	東京都	民事再生法	東証・大証1部
2004.4	985045303	環境建設㈱	総合建設業	52,669	9,355,672	東京都	破産 →会社更生法	東証2部
2004.4	985534503	㈱ジェネラスコーポレーション	マンション分譲、ホテル経営	23,323	9,139,982	東京都	民事再生法	東証1部
2004.5	190009567	㈱東北エントープライズ	冷暖房・空調設備工事	7,990	809,559	福島県	民事再生法	ジャスダック
2004.6	985214101	㈱佐藤秀	建築工事	29,650	1,086,850	東京都	民事再生法	ジャスダック
2004.7	985656758	㈱ニッソー	観賞魚用水槽・器具製造	9,560	1,920,350	東京都	民事再生法	ジャスダック
2004.8	580085584	㈱粟村製作所	各種ポンプ製造	4,105	635,250	大阪府	民事再生法	大証2部
2004.11	581538620	㈱メディア・リンクス	情報システム開発・販売	8,575	942,430	東京都	任意整理	大証ヘラクレス
2005.4	580440047	㈱55ステーション	写真DPE	12,700	666,222	東京都	会社更生法	ジャスダック
2005.5	580006491	㈱松村組	総合建設業	83,300	13,030,000	大阪府	民事再生法	大証1部、札証
2005.5	985460268	利根地下技術㈱	地中連続壁工事	11,202	1,985,000	東京都	民事再生法	ジャスダック
2005.6	200413795	㈱本間ゴルフ	ゴルフ用品製造・小売	30,572	3,027,650	東京都	民事再生法	ジャスダック
2005.6	380052185	㈱ゼクー	居酒屋チェーン経営	2,266	3,234,950	東京都	破産	東証マザーズ
2005.7	581046750	日本エルエスアイカード㈱	各種カード機器卸	48	818,972	大阪府	任意整理	大証2部
2005.9	985122805	勝村建設㈱	総合建設業	31,600	303,795	東京都	民事再生法	東証1部
2005.10	440055372	サンビシ㈱	醤油・調味料製造	9,500	392,000	愛知県	民事再生法	名証2部
2006.4	201282034	㈱アドテックス	コンピュータ関連製品製造・販売	14,045	2,252,761	東京都	民事再生法 →破産	大証ヘラクレス
2006.10	010189893	㈱ユニコ・コーポレーション	総合リース業	89,170	656,099	北海道	会社更生法	ジャスダック
2007.1	581415540	㈱アイ・エックス・アイ	システム開発、コンピュータ機器卸	11,923	4,260,534	大阪府	民事再生法	東証2部
2007.9	420117843	㈱クレディア	消費者金融	75,708	8,222,189	静岡県	民事再生法	東証1部
2007.9	985623505	㈱みらい建設グループ	総合建設業	16,200	4,280,741	東京都	民事再生法	東証1部
2007.9	430021316	㈱マキ製作所	野菜選別プラント製造	12,300	1,186,750	静岡県	民事再生法	ジャスダック
2007.10	581691506	㈱ノヴァ	語学スクール経営	85,500	5,010,200	大阪府	会社更生法 →破産	ジャスダック

2000年以降の上場企業倒産②

年月	TDB 企業コード	商号	業種	負債 (百万円)	資本金 (千円)	所在地	態様	市場
2007.10	581799591	㈱クインランド	中古車販売、ITシステム開発ほか	20,300	6,950,144	兵庫県	民事再生法 →破産	大証ヘラクレス
2008.2	581796992	㈱グレース	持ち株会社(建築、鉄骨工事)	3,527	1,500,000	東京都	破産	大証2部
2008.3	582028504	㈱レイコフ	持ち株会社(不動産業)	27,600	2,188,842	大阪府	民事再生法 →破産	大証ヘラクレス
2008.4	984454097	ニイウスコー㈱	持ち株会社 (システムソリューション事業)	40,800	500,000	東京都	民事再生法	東証2部
2008.5	880272262	㈱アリスカ	アミューズメント施設経営	21,332	922,650	宮崎県	会社更生法	ジャスダック
2008.5	985542505	トスコ㈱	麻紡績	3,273	2,536,540	東京都	会社更生法	東証・大証2部
2008.6	200398204	㈱スルガコーポレーション	商業ビル・マンション分譲	62,000	13,976,804	神奈川県	民事再生法	東証2部
2008.7	984673020	㈱ゼファー	マンション分譲	94,948	13,443,378	東京都	民事再生法	東証1部
2008.7	380068363	真柄建設㈱	総合建設業	34,800	6,932,156	石川県	民事再生法	東証・大証1部
2008.7	983292637	三平建設㈱	総合建設業	16,901	1,625,888	東京都	民事再生法	ジャスダック
2008.7	600204811	キョーエイ産業㈱	建築工事、不動産賃貸	8,737	589,165	広島県	民事再生法	ジャスダック
2008.8	600475681	㈱アーバンコーポレーション	不動産流動化事業、マンション分譲	255,832	26,563,820	広島県	民事再生法	東証1部
2008.8	986680702	創建ホームズ㈱	戸建住宅分譲	33,889	2,639,325	東京都	民事再生法	東証1部
2008.9	980661512	㈱Human21	マンション・戸建住宅販売	46,403	1,436,445	東京都	民事再生法	ジャスダック
2008.9	987373591	㈱リプラス	アセットマネジメント事業、 賃貸保証事業	32,570	3,869,655	東京都	破産	東証マザーズ
2008.9	201559079	ランドコム㈱	マンション分譲	30,989	979,552	神奈川県	民事再生法	東証2部
2008.9	986111207	シーズクリエイト㈱	マンション分譲	11,442	1,772,602	東京都	民事再生法	東証1部
2008.9	270471023	ジュネシス・テクノロジー㈱	半導体検査サービス	11,264	2,633,950	兵庫県	民事再生法	東証2部
2008.9	350043971	㈱プロデュース	電子部品・半導体 製造装置製造、販売	7,401	3,374,590	新潟県	民事再生法	ジャスダック
2008.9	410049507	トランスデジタル㈱	システム開発	2,600	1,865,079	東京都	民事再生法 →破産	ジャスダック
2008.10	987457421	ニューシティ・レジデンス投資法人	不動産投資法人	112,365	90,931,601	東京都	民事再生法	東証不動産投信(REIT)
2008.10	984909713	㈱ダイナシティ	マンション分譲	52,077	11,497,640	東京都	民事再生法	ジャスダック
2008.10	580076727	㈱新井組	総合建設業	42,737	2,192,451	兵庫県	民事再生法	東証・大証1部
2008.10	200834071	㈱ノエル	マンション分譲	41,400	2,269,054	神奈川県	破産	東証2部
2008.10	270402008	㈱富士バイオメディックス	医薬品開発支援、調剤薬局運営	22,992	5,186,030	東京都	民事再生法	名証セントレックス
2008.10	580456548	山崎建設㈱	土木工事	20,000	3,980,846	東京都	会社更生法	ジャスダック
2008.10	985033509	井上工業㈱	総合建設業	11,567	6,291,812	群馬県	破産	東証2部
2008.10	201552452	㈱エルクリエイト	マンション分譲	6,060	233,000	神奈川県	破産	ジャスダック
2008.11	986985492	㈱モリモト	マンション分譲	161,520	5,771,769	東京都	民事再生法	東証2部
2008.11	985080901	オリエンタル白石㈱	総合建設業	60,500	3,000,000	東京都	会社更生法	東証1部
2008.11	983269209	㈱ディックスクロキ	不動産販売	18,131	350,020	福岡県	民事再生法	ジャスダック
2008.12	982608194	ダイヤ建設㈱	マンション分譲	30,000	7,181,448	東京都	民事再生法	東証2部
2008.12	985393601	大洋興業㈱	農業用資材、包装資材、 土木機材販売	14,833	915,825	東京都	民事再生法	ジャスダック
2008.12	010260845	松本建工㈱	住宅建築、建設資材販売	13,489	1,063,542	北海道	民事再生法	ジャスダック
2009.1	987648648	㈱クリード	不動産運用、投資	65,081	4,334,564	東京都	会社更生法	東証1部
2009.1	400363643	東新住建㈱	分譲戸建・マンション販売、建築工事	43,000	637,202	愛知県	民事再生法	ジャスダック
2009.1	988144280	エス・イー・エス㈱	半導体洗浄装置製造	14,273	7,245,928	東京都	民事再生法 →破産	ジャスダック
2009.1	900208981	㈱サイバーファーム	ビジネスソリューションサービス	7,900	2,926,850	沖縄県	破産	大証ヘラクレス
2009.2	986017626	㈱SFCG	事業者金融	550,000	79,149,150	東京都	民事再生法 →破産	東証1部
2009.2	987822123	日本綜合地所㈱	マンション分譲	197,549	14,119,757	東京都	会社更生法	東証1部
2009.2	580361453	ニチモ㈱	マンション分譲	54,079	4,063,970	東京都	民事再生法	東証2部
2009.2	580080167	あおみ建設㈱	総合建設業	39,600	5,000,000	東京都	会社更生法	東証1部
2009.2	580050801	トミヤアパレル㈱	ドレスシャツ製造・販売	12,300	4,258,686	東京都	会社更生法	大証2部
2009.2	985187102	小杉産業㈱	アパレル製品販売	9,793	6,436,427	東京都	破産	東証2部
2009.2	010103253	中道機械㈱	各種プラント・産業機械・ 建設機械卸、修理・整備	7,654	655,570	北海道	民事再生法	札証
2009.3	987661149	パシフィックホールディングス㈱	持ち株会社 (不動産ファンド運用)	153,584	19,639,474	東京都	会社更生法	東証1部
2009.3	985414363	㈱アゼル	マンション分譲、建築請負	44,289	15,000,000	東京都	破産	東証1部
2009.3	986119831	㈱エスグラントコーポレーション	マンション分譲	12,881	1,911,150	東京都	民事再生法	名証セントレックス
2009.4	400080110	㈱中央コーポレーション	不動産開発・賃貸	34,000	3,361,765	愛知県	民事再生法	東証・名証2部
2009.4	581406406	㈱ライフステージ	不動産販売代理、 不動産売買	11,378	515,461	大阪府	民事再生法	大証ヘラクレス

年月	TDB 企業コード	商号	業種	負債 (百万円)	資本金 (千円)	所在地	態様	市場
2009.5	987632325	(株)ジョイント・コーポレーション	マンション分譲	147,600	20,834,048	東京都	会社更生法	東証1部
2009.6	987923860	(株)アプレシオ	複合カフェ経営	1,614	965,829	東京都	民事再生法	名証セントレックス
2009.9	580045542	シルバーオックス(株)	アパレル製品販売	5,700	2,635,000	大阪府	破産	東証・大証1部
2009.11	500102990	(株)ロプロ	事業者金融	250,034	35,195,960	大阪府	会社更生法	東証・大証1部
2010.1	986327932	(株)日本航空	持ち株会社（航空事業）	671,578	251,000,000	東京都	会社更生法	東証・大証・名証1部
2010.5	983992681	(株)プロバスト	総合不動産業	55,447	3,254,208	東京都	民事再生法	ジャスダック
2010.5	260255722	(株)コマニヤル・アールイー	不動産サプリース	15,560	4,169,450	東京都	民事再生法	ジャスダック
2010.5	201371690	(株)エプオーアイ	半導体製造装置製造	9,288	9,485,924	神奈川県	破産	東証マザーズ
2010.8	988336879	(株)アーム電子	プリント配線基板設計・製造	6,200	1,066,470	東京都	民事再生法 →破産	ジャスダック
2010.9	984014349	(株)武富士	消費者金融	1,494,900	30,477,900	東京都	会社更生法	東証1部
2010.10	580369611	大和システム(株)	建築、不動産、温浴事業	63,300	3,240,725	大阪府	民事再生法	東証2部
2010.10	420219244	(株)ラ・パルレ	エステサロン経営	2,705	3,226,311	東京都	民事再生法	大証ヘラクレス
2010.10	986793161	T C Bホールディングス(株)	持ち株会社（WEBインフラ事業）	257	606,282	東京都	破産	東証マザーズ
2010.12	985301109	シルバーク工(株)	情報機器・ 家庭用機器・編機製造	1,578	17,505,112	東京都	任意整理 →破産	東証1部
2011.1	810018280	中小企業信用機構(株)	保証事業	15,461	1,426,387	東京都	民事再生法	ジャスダック
2011.5	581478405	(株)セイクレスト	マンション企画・販売代理	2,282	2,089,035	大阪府	破産	ジャスダック
2011.9	100297871	(株)サンシティ	マンション販売、 不動産流動化事業	24,888	7,510,546	宮城県	民事再生法	東証1部
2011.9	985274709	(株)インネクスト	液晶技術製品開発・製造	1,070	195,812	東京都	破産	札証アンビシャス
2012.2	987907697	エルピーダメモリ(株)	半導体製造	448,033	236,143,131	東京都	会社更生法	東証1部
2012.4	985840202	山水電気(株)	元・音響機器製造	247	5,382,158	東京都	民事再生法 →破産	東証1部
2012.5	740041301	N I Sグループ(株)	事業者金融	50,823	28,289,375	東京都	民事再生法 →破産	東証2部
2012.7	581938677	クレジット・インベストメント(株)	財務コンサルティングなど	3,190	6,408,557	大阪府	民事再生法 →破産	ジャスダック
2012.8	200578525	シコー(株)	精密小型モーター製造	8,509	3,351,020	神奈川県	民事再生法	東証マザーズ
2012.11	985223002	(株)サクラダ	橋梁工事	2,690	1,902,742	千葉県	破産	東証1部
2013.3	980651491	(株)東京カソード研究所	半導体試験装置製造	3,123	2,323,105	東京都	民事再生法	ジャスダック
2013.6	986753504	(株)インデックス	モバイルコンテンツ・ ゲーム事業	24,602	39,379,463	東京都	民事再生法 →破産	ジャスダック
2013.8	586768702	ワールド・ロジ(株)	総合物流サービス	7,954	2,850,547	大阪府	破産	ジャスダック
2015.1	987544705	スカイマーク(株)	定期航空運送	154,300	14,186,733	東京都	民事再生法	東証1部
2015.4	390010625	江守グループホールディングス(株)	持ち株会社 (金属化学品・合成樹脂卸)	71,100	1,794,281	福井県	民事再生法	東証1部
2015.9	985402836	第一中央汽船(株)	外航海運業	259,104	28,958,410	東京都	民事再生法	東証1部
2017.6	985268274	タカタ(株)	自動車安全装置製造	1,082,384	41,862,008	東京都	民事再生法	東証1部
2017.9	450013751	(株)郷鉄工所	産業機械製造	2,400	717,355	岐阜県	任意整理 →破産	東証・名証2部
2018.6	985641755	日本海洋掘削(株)	海洋資源掘削	90,473	7,572,000	東京都	会社更生法	東証1部
2019.1	160091313	(株)シペール	洋菓子製造・販売	1,959	488,355	山形県	民事再生法	ジャスダック
2020.5	986378664	(株)レナウン	アパレルメーカー	13,879	18,471,060	東京都	民事再生法 →破産	東証1部
2020.9	200969251	(株)N u t s	コンテンツ制作、 アミューズメント施設向け機器卸	510	5,094,021	東京都	破産	ジャスダック
2022.8	985728098	テラ(株)	バイオベンチャー	187	3,315,407	東京都	破産	東証スタンダード
2023.12	580119154	(株)プロルート丸光	総合衣料品卸	2,703	667,061	大阪府	会社更生法	東証スタンダード

*タカタ(株)の負債は確定再生債権等の総額

注：現倒産集計の対象基準は法的整理企業のみとしているが、本表では任意整理の企業も参考として掲載している

●倒産について

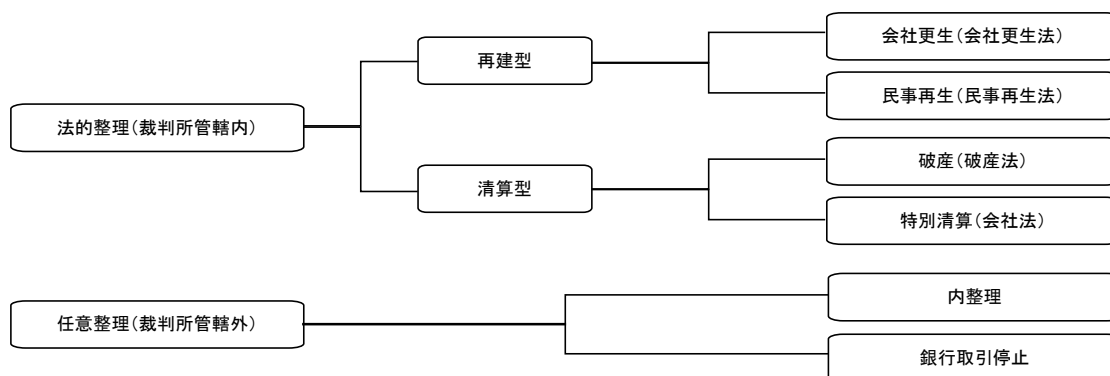
倒産とは以下のいずれかに該当する場合をいう。

- ◆ 銀行取引停止処分を受ける ※1
- ◆ 内整理入りする（代表が倒産を認めた時）
- ◆ 裁判所に**会社更生**手続開始を申請する ※2
- ◆ 裁判所に**民事再生**手続開始を申請する ※2
- ◆ 裁判所に**破産**手続開始を申請する ※2
- ◆ 裁判所に**特別清算**開始を申請する ※2

※1 手形交換所または電子債権記録機関の取引停止処分を受けた場合

※2 第三者（債権者）による申し立ての場合、手続き開始決定を受けた時点で倒産となる

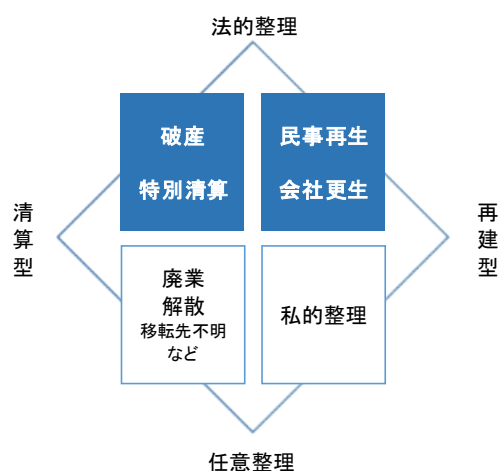
●倒産態様の区分



●倒産集計について

倒産集計では、法的整理（会社更生、民事再生、破産、特別清算）手続きによる倒産のみを集計対象としている。

一般的に、「事業停止＝倒産」とのイメージが強いものの、倒産以外にも、資産超過状態による**廃業**、株主総会決議を経た**解散**、所在確認困難な**移転先不明**、相手先企業に事業統合される**被合併**など、さまざまなケースで事業停止（消滅）する企業が存在する。



※ は倒産集計対象