

TDB

全国企業倒産集計

2024 年上半期報
2024 年 6 月報

倒産動向データ編



全国企業倒産集計 倒産動向データ編 目次

□ 業種別倒産件数推移	．．．．．	P. 1
□ 地域別倒産件数推移	．．．．．	P. 2
□ 各業種別倒産件数・負債総額	．．．．．	P. 3～6
□ 倒産分類別比較	．．．．．	P. 7
□ 都道府県別		
件数・負債総額	．．．．．	P. 8
業種別件数	．．．．．	P. 9
態様別件数	．．．．．	P. 10
負債額別件数	．．．．．	P. 11
資本金別件数	．．．．．	P. 12
□ 業種別倒産分類（年上半期・月）	．．．．．	P. 13～14
□ 倒産件数・負債総額の推移（年ベース）	．．．．．	P. 15～16
□ 戦後の大型倒産（上位50社）	．．．．．	P. 17～18
□ 過去の上場企業倒産	．．．．．	P. 19～22
□ 倒産の定義について	．．．．．	P. 23

業種別倒産件数推移

	建設業	製造業	卸売業	小売業	運輸・通信業	サービス業	不動産業	その他	全業種
倒産件数	(件)								
2021年	1,066	658	761	1,362	272	1,425	225	246	6,015
2022	1,204	712	814	1,207	334	1,601	229	275	6,376
2023	1,671	908	955	1,783	453	2,099	287	341	8,497
2022年度	1,291	754	814	1,315	371	1,699	259	296	6,799
2023	1,749	954	1,032	1,874	456	2,187	271	358	8,881
2023年 6月	160	75	110	163	47	180	21	26	782
7	139	63	75	152	48	173	23	28	701
8	148	93	79	148	31	187	27	29	742
9	125	59	77	151	39	178	21	29	679
10	162	91	93	165	35	187	30	27	790
11	141	83	94	170	40	196	20	29	773
12	161	81	78	163	49	220	21	33	806
2024年 1月	124	72	84	134	34	195	26	31	700
2	145	88	93	164	33	165	14	32	734
3	175	98	90	193	48	202	28	36	870
4	135	115	80	143	39	208	19	21	760
5	190	112	115	224	54	244	28	49	1,016
6	148	90	91	171	47	214	19	27	807

構成比	(%)								
2021年	17.7	10.9	12.7	22.6	4.5	23.7	3.7	4.1	100.0
2022	18.9	11.2	12.8	18.9	5.2	25.1	3.6	4.3	100.0
2023	19.7	10.7	11.2	21.0	5.3	24.7	3.4	4.0	100.0
2022年度	19.0	11.1	12.0	19.3	5.5	25.0	3.8	4.4	100.0
2023	19.7	10.7	11.6	21.1	5.1	24.6	3.1	4.0	100.0
2023年 6月	20.5	9.6	14.1	20.8	6.0	23.0	2.7	3.3	100.0
7	19.8	9.0	10.7	21.7	6.8	24.7	3.3	4.0	100.0
8	19.9	12.5	10.6	19.9	4.2	25.2	3.6	3.9	100.0
9	18.4	8.7	11.3	22.2	5.7	26.2	3.1	4.3	100.0
10	20.5	11.5	11.8	20.9	4.4	23.7	3.8	3.4	100.0
11	18.2	10.7	12.2	22.0	5.2	25.4	2.6	3.8	100.0
12	20.0	10.0	9.7	20.2	6.1	27.3	2.6	4.1	100.0
2024年 1月	17.7	10.3	12.0	19.1	4.9	27.9	3.7	4.4	100.0
2	19.8	12.0	12.7	22.3	4.5	22.5	1.9	4.4	100.0
3	20.1	11.3	10.3	22.2	5.5	23.2	3.2	4.1	100.0
4	17.8	15.1	10.5	18.8	5.1	27.4	2.5	2.8	100.0
5	18.7	11.0	11.3	22.0	5.3	24.0	2.8	4.8	100.0
6	18.3	11.2	11.3	21.2	5.8	26.5	2.4	3.3	100.0

前年(度・同月)比	(%)								
2021年	▲ 15.8	▲ 24.1	▲ 26.9	▲ 27.5	3.8	▲ 23.9	▲ 2.6	▲ 37.1	▲ 23.0
2022	12.9	8.2	7.0	▲ 11.4	22.8	12.4	1.8	11.8	6.0
2023	38.8	27.5	17.3	47.7	35.6	31.1	25.3	24.0	33.3
2022年度	19.1	13.6	10.0	2.2	35.9	19.1	23.9	27.6	14.9
2023	35.5	26.5	26.8	42.5	22.9	28.7	4.6	20.9	30.6
2023年 6月	40.4	33.9	66.7	64.6	51.6	33.3	▲ 16.0	44.4	43.8
7	46.3	21.2	21.0	60.0	54.8	40.7	27.8	21.7	40.5
8	51.0	102.2	16.2	94.7	▲ 6.1	40.6	22.7	70.6	50.5
9	0.0	1.7	5.5	39.8	77.3	13.4	23.5	26.1	16.5
10	67.0	24.7	14.8	26.0	34.6	34.5	76.5	▲ 10.0	33.0
11	35.6	18.6	25.3	63.5	66.7	40.0	▲ 4.8	▲ 9.4	35.6
12	57.8	12.5	6.8	34.7	19.5	63.0	▲ 12.5	37.5	36.1
2024年 1月	24.0	16.1	55.6	22.9	▲ 5.6	36.4	23.8	47.6	28.2
2	30.6	79.6	72.2	29.1	▲ 15.4	23.1	▲ 57.6	18.5	27.9
3	12.9	▲ 3.0	9.8	17.7	29.7	2.5	▲ 6.7	5.9	8.7
4	1.5	45.6	17.6	18.2	56.0	43.4	0.0	5.0	24.6
5	39.7	55.6	26.4	49.3	100.0	53.5	33.3	28.9	46.4
6	▲ 7.5	20.0	▲ 17.3	4.9	0.0	18.9	▲ 9.5	3.8	3.2

地域別倒産件数推移

	北海道	東北	関東	北陸	中部	近畿	中国	四国	九州	全国
倒産件数	(件)									
2021年	141	232	2,246	179	855	1,529	252	123	458	6,015
2022	191	348	2,348	219	836	1,578	252	100	504	6,376
2023	258	443	3,066	241	1,146	2,106	373	156	708	8,497
2022年度	206	336	2,457	219	956	1,694	280	114	537	6,799
2023	258	493	3,204	261	1,135	2,234	403	164	729	8,881
2023年 6月	16	51	258	21	111	204	31	15	75	782
7	21	41	252	22	91	170	24	14	66	701
8	24	36	294	20	79	190	35	12	52	742
9	16	32	236	17	109	170	26	11	62	679
10	28	39	302	23	103	186	38	14	57	790
11	19	32	279	19	96	209	41	12	66	773
12	32	51	270	25	106	204	37	16	65	806
2024年 1月	20	34	251	20	84	194	33	9	55	700
2	15	59	246	30	85	181	35	14	69	734
3	26	53	304	27	106	227	45	23	59	870
4	18	40	290	22	102	181	38	11	58	760
5	25	61	367	27	125	243	53	16	99	1,016
6	28	44	274	26	99	212	34	15	75	807

構成比	(%)									
2021年	2.3	3.9	37.3	3.0	14.2	25.4	4.2	2.0	7.6	100.0
2022	3.0	5.5	36.8	3.4	13.1	24.7	4.0	1.6	7.9	100.0
2023	3.0	5.2	36.1	2.8	13.5	24.8	4.4	1.8	8.3	100.0
2022年度	3.0	4.9	36.1	3.2	14.1	24.9	4.1	1.7	7.9	100.0
2023	2.9	5.6	36.1	2.9	12.8	25.2	4.5	1.8	8.2	100.0
2023年 6月	2.0	6.5	33.0	2.7	14.2	26.1	4.0	1.9	9.6	100.0
7	3.0	5.8	35.9	3.1	13.0	24.3	3.4	2.0	9.4	100.0
8	3.2	4.9	39.6	2.7	10.6	25.6	4.7	1.6	7.0	100.0
9	2.4	4.7	34.8	2.5	16.1	25.0	3.8	1.6	9.1	100.0
10	3.5	4.9	38.2	2.9	13.0	23.5	4.8	1.8	7.2	100.0
11	2.5	4.1	36.1	2.5	12.4	27.0	5.3	1.6	8.5	100.0
12	4.0	6.3	33.5	3.1	13.2	25.3	4.6	2.0	8.1	100.0
2024年 1月	2.9	4.9	35.9	2.9	12.0	27.7	4.7	1.3	7.9	100.0
2	2.0	8.0	33.5	4.1	11.6	24.7	4.8	1.9	9.4	100.0
3	3.0	6.1	34.9	3.1	12.2	26.1	5.2	2.6	6.8	100.0
4	2.4	5.3	38.2	2.9	13.4	23.8	5.0	1.4	7.6	100.0
5	2.5	6.0	36.1	2.7	12.3	23.9	5.2	1.6	9.7	100.0
6	3.5	5.5	34.0	3.2	12.3	26.3	4.2	1.9	9.3	100.0

前年(度・同月)比	(%)									
2021年	▲ 18.5	▲ 35.7	▲ 18.1	▲ 31.4	▲ 21.0	▲ 26.6	▲ 27.2	▲ 21.2	▲ 24.0	▲ 23.0
2022	35.5	50.0	4.5	22.3	▲ 2.2	3.2	0.0	▲ 18.7	10.0	6.0
2023	35.1	27.3	30.6	10.0	37.1	33.5	48.0	56.0	40.5	33.3
2022年度	45.1	17.5	11.9	10.1	21.2	14.3	18.1	▲ 1.7	14.5	14.9
2023	25.2	46.7	30.4	19.2	18.7	31.9	43.9	43.9	35.8	30.6
2023年 6月	▲ 5.9	96.2	19.4	75.0	50.0	44.7	63.2	650.0	102.7	43.8
7	162.5	78.3	32.6	37.5	44.4	21.4	50.0	55.6	94.1	40.5
8	84.6	63.6	58.1	33.3	19.7	47.3	105.9	140.0	30.0	50.5
9	▲ 11.1	14.3	3.5	▲ 37.0	32.9	34.9	4.0	37.5	51.2	16.5
10	27.3	▲ 13.3	55.7	4.5	18.4	34.8	65.2	55.6	5.6	33.0
11	72.7	60.0	30.4	▲ 17.4	21.5	51.4	51.9	20.0	37.5	35.6
12	100.0	82.1	23.3	38.9	37.7	31.6	68.2	6.7	54.8	36.1
2024年 1月	33.3	54.5	45.9	42.9	0.0	26.0	65.0	▲ 35.7	7.8	28.2
2	0.0	73.5	23.6	42.9	2.4	27.5	59.1	16.7	50.0	27.9
3	▲ 16.1	32.5	4.1	22.7	▲ 10.9	27.5	9.8	91.7	▲ 9.2	8.7
4	0.0	48.1	18.4	29.4	32.5	27.5	52.0	▲ 15.4	26.1	24.6
5	8.7	60.5	37.5	35.0	42.0	54.8	60.6	45.5	73.7	46.4
6	75.0	▲ 13.7	6.2	23.8	▲ 10.8	3.9	9.7	0.0	0.0	3.2

各業種別倒産件数・負債総額

ソフトウェア業

月	2022年		2023年		2024年	
	件数	負債総額 (百万円)	件数	負債総額 (百万円)	件数	負債総額 (百万円)
1	10	498	13	656	8	2,316
2	12	406	11	535	14	392
3	14	927	13	571	8	176
4	8	113	13	949	12	1,240
5	5	134	9	419	14	1,359
6	7	547	13	828	19	1,552
7	14	1,194	10	606		
8	4	90	14	1,393		
9	8	810	16	1,529		
10	10	1,456	13	1,066		
11	11	761	18	2,011		
12	11	1,359	18	996		
合計	114	8,295	161	11,559	75	7,035

労働者派遣業

月	2022年		2023年		2024年	
	件数	負債総額 (百万円)	件数	負債総額 (百万円)	件数	負債総額 (百万円)
1	2	20	2	25	6	539
2	6	255	4	120	4	190
3	2	285	7	438	5	83
4	5	110	8	1,748	4	184
5	3	229	4	436	5	228
6	5	376	10	525	2	148
7	7	955	4	123		
8	4	215	11	507		
9	4	1,118	6	296		
10	7	389	11	340		
11	3	217	5	2,788		
12	2	87	8	1,664		
合計	50	4,256	80	9,010	26	1,372

食品関連業

月	2022年		2023年		2024年	
	件数	負債総額 (百万円)	件数	負債総額 (百万円)	件数	負債総額 (百万円)
1	29	5,209	45	5,744	48	9,611
2	42	17,132	50	8,589	67	13,244
3	54	45,640	56	8,771	64	10,923
4	52	8,494	50	13,624	70	13,911
5	53	7,871	55	10,517	87	13,778
6	48	17,531	75	15,779	54	7,244
7	44	11,003	53	4,398		
8	36	7,800	51	4,082		
9	40	25,809	63	14,831		
10	77	8,549	66	18,162		
11	55	10,490	58	6,456		
12	55	6,331	67	7,142		
合計	585	171,859	689	118,095	390	68,711

農林水産業

月	2022年		2023年		2024年	
	件数	負債総額 (百万円)	件数	負債総額 (百万円)	件数	負債総額 (百万円)
1	3	361	3	291	7	330
2	6	1,129	3	373	11	3,137
3	8	3,635	5	1,133	7	1,732
4	5	1,380	5	497	1	1,350
5	3	3,054	12	1,445	12	2,600
6	5	282	8	809	8	798
7	6	1,228	10	1,064		
8	6	456	9	1,689		
9	8	37,193	5	246		
10	6	482	9	1,180		
11	15	41,324	7	934		
12	5	114	3	549		
合計	76	90,638	79	10,210	46	9,947

スーパーマーケット

月	2022年		2023年		2024年	
	件数	負債総額 (百万円)	件数	負債総額 (百万円)	件数	負債総額 (百万円)
1	2	116	2	255	1	10
2	1	46	2	353	3	695
3	1	150	1	150	0	0
4	4	2,330	1	110	1	700
5	1	118	0	0	3	2,880
6	0	0	1	6,300	2	650
7	1	160	2	569		
8	2	559	6	846		
9	0	0	3	713		
10	4	1,213	3	458		
11	3	1,498	3	541		
12	3	2,258	4	855		
合計	22	8,448	28	11,150	10	4,935

酒類販売業

月	2022年		2023年		2024年	
	件数	負債総額 (百万円)	件数	負債総額 (百万円)	件数	負債総額 (百万円)
1	2	62	1	61	1	10
2	2	75	1	38	3	73
3	3	274	0	0	3	356
4	1	10	3	327	1	20
5	2	330	0	0	1	10
6	1	200	9	6,011	1	20
7	0	0	1	130		
8	2	272	4	220		
9	4	906	2	216		
10	2	20	3	51		
11	1	100	1	200		
12	3	216	2	810		
合計	23	2,465	27	8,064	10	489

パチンコ店

月	2022年		2023年		2024年	
	件数	負債総額 (百万円)	件数	負債総額 (百万円)	件数	負債総額 (百万円)
1	1	1,880	2	328	3	316
2	2	25	1	196	2	1,493
3	6	2,123	2	831	2	310
4	3	1,510	1	92	2	500
5	0	0	4	5,383	3	1,005
6	3	2,796	2	310	1	80
7	1	370	1	38		
8	2	635	5	768		
9	8	5,107	2	648		
10	5	433	2	111,843		
11	2	50	2	1,030		
12	1	50	0	0		
合計	34	14,979	24	121,467	13	3,704

飲食店

月	2022年		2023年		2024年	
	件数	負債総額 (百万円)	件数	負債総額 (百万円)	件数	負債総額 (百万円)
1	33	1,147	39	1,988	67	2,702
2	33	3,871	66	14,877	65	3,834
3	49	18,698	72	3,193	79	5,013
4	25	1,336	57	1,951	61	2,609
5	33	2,349	71	3,595	89	5,833
6	35	1,848	73	4,130	74	5,255
7	43	2,554	63	3,620		
8	32	3,164	56	5,353		
9	34	2,003	61	3,570		
10	53	3,538	67	3,397		
11	34	2,052	78	4,598		
12	48	5,402	65	2,549		
合計	452	47,962	768	52,821	435	25,246

旅行業

月	2022年		2023年		2024年	
	件数	負債総額 (百万円)	件数	負債総額 (百万円)	件数	負債総額 (百万円)
1	1	50	2	370	1	10
2	3	130	1	10	3	357
3	1	57	1	10	1	22
4	1	190	0	0	3	106
5	2	895	2	50	0	0
6	1	80	5	1,013	4	570
7	3	262	1	100		
8	0	0	1	10		
9	0	0	2	40		
10	0	0	2	130		
11	3	202	4	140		
12	0	0	2	20		
合計	15	1,866	23	1,893	12	1,065

ホテル・旅館

月	2022年		2023年		2024年	
	件数	負債総額 (百万円)	件数	負債総額 (百万円)	件数	負債総額 (百万円)
1	3	523	3	510	8	7,786
2	3	318	2	2,596	5	4,640
3	7	6,921	13	3,477	5	672
4	9	1,621	5	1,879	11	1,880
5	10	2,943	7	3,172	3	2,277
6	6	1,010	8	3,455	4	1,059
7	6	1,350	2	483		
8	9	4,595	3	84		
9	2	555	10	3,537		
10	3	428	9	1,023		
11	5	1,282	1	1,670		
12	6	697	4	1,680		
合計	69	22,243	67	23,566	36	18,314

医療機関

月	2022年		2023年		2024年	
	件数	負債総額 (百万円)	件数	負債総額 (百万円)	件数	負債総額 (百万円)
1	6	2,083	2	293	4	880
2	2	6,510	3	1,001	11	2,480
3	3	717	3	666	7	2,291
4	5	3,521	5	14,448	2	100
5	2	55	2	869	6	1,708
6	2	57	3	253	4	1,344
7	4	1,010	2	142		
8	2	330	3	629		
9	6	1,456	3	3,760		
10	4	2,026	5	966		
11	4	954	6	1,686		
12	1	200	4	659		
合計	41	18,919	41	25,372	34	8,803

老人福祉事業

月	2022年		2023年		2024年	
	件数	負債総額 (百万円)	件数	負債総額 (百万円)	件数	負債総額 (百万円)
1	6	455	9	177	12	1,001
2	6	130	7	145	6	231
3	11	3,122	9	824	11	6,818
4	11	2,188	4	126	12	1,919
5	6	351	7	460	20	920
6	7	183	9	6,902	7	241
7	8	803	14	1,563		
8	9	672	11	439		
9	21	1,523	7	215		
10	21	1,797	6	643		
11	17	1,083	10	1,221		
12	6	486	10	174		
合計	129	12,793	103	12,889	68	11,130

道路貨物運送業

月	2022年		2023年		2024年	
	件数	負債総額 (百万円)	件数	負債総額 (百万円)	件数	負債総額 (百万円)
1	18	1,185	21	2,523	25	2,455
2	14	5,073	28	8,031	19	2,998
3	24	3,329	25	7,116	32	5,351
4	12	2,875	13	1,547	31	3,295
5	19	2,161	13	1,614	45	6,334
6	22	4,356	33	4,237	34	2,355
7	22	2,488	33	5,476		
8	22	4,554	23	2,714		
9	16	2,045	31	4,800		
10	21	2,213	31	12,002		
11	15	1,268	31	3,635		
12	33	3,618	33	6,430		
合計	238	35,165	315	60,125	186	22,788

ガソリンスタンド

月	2022年		2023年		2024年	
	件数	負債総額 (百万円)	件数	負債総額 (百万円)	件数	負債総額 (百万円)
1	1	30	0	0	1	75
2	1	50	0	0	1	800
3	0	0	1	98	3	372
4	2	306	1	80	1	66
5	2	108	1	290	4	382
6	1	60	3	381	0	0
7	0	0	3	448		
8	0	0	1	800		
9	1	600	1	400		
10	2	162	2	290		
11	1	130	0	0		
12	1	100	1	69		
合計	12	1,546	14	2,856	10	1,695

自動車整備業

月	2022年		2023年		2024年	
	件数	負債総額 (百万円)	件数	負債総額 (百万円)	件数	負債総額 (百万円)
1	7	664	4	258	6	251
2	2	33	1	10	4	102
3	5	190	12	766	5	300
4	5	60	2	20	8	1,423
5	2	30	4	525	6	152
6	5	120	4	310	3	180
7	6	80	3	202		
8	5	110	7	988		
9	1	160	7	264		
10	2	135	4	279		
11	4	140	5	273		
12	4	138	5	176		
合計	48	1,860	58	4,071	32	2,408

印刷業

月	2022年		2023年		2024年	
	件数	負債総額 (百万円)	件数	負債総額 (百万円)	件数	負債総額 (百万円)
1	4	82	5	1,729	7	2,580
2	3	195	1	360	6	1,631
3	3	129	8	6,996	7	1,411
4	6	3,219	12	3,206	15	2,266
5	4	168	5	1,997	4	675
6	6	635	5	1,165	9	1,582
7	7	1,876	8	1,125		
8	3	95	11	1,639		
9	7	1,443	8	1,411		
10	3	786	10	663		
11	4	454	11	1,388		
12	5	159	8	2,977		
合計	55	9,241	92	24,656	48	10,145

出版業

月	2022年		2023年		2024年	
	件数	負債総額 (百万円)	件数	負債総額 (百万円)	件数	負債総額 (百万円)
1	2	546	2	149	2	129
2	1	10	3	30	1	10
3	1	10	4	2,637	2	50
4	1	170	1	36	1	10
5	1	10	3	1,126	3	40
6	1	10	1	20	1	10
7	2	40	2	110		
8	1	88	2	129		
9	1	10	2	261		
10	0	0	1	10		
11	1	10	0	0		
12	2	62	0	0		
合計	14	966	21	4,508	10	249

書籍販売業

月	2022年		2023年		2024年	
	件数	負債総額 (百万円)	件数	負債総額 (百万円)	件数	負債総額 (百万円)
1	2	107	1	10	1	27
2	0	0	2	46	5	362
3	0	0	2	211	2	392
4	2	20	1	30	1	10
5	0	0	1	30	2	206
6	1	19,301	2	362	1	130
7	0	0	0	0		
8	0	0	1	362		
9	3	178	0	0		
10	0	0	1	16		
11	0	0	2	100		
12	0	0	3	70		
合計	8	19,606	16	1,237	12	1,127

整体・鍼灸・マッサージ院

月	2022年		2023年		2024年	
	件数	負債総額 (百万円)	件数	負債総額 (百万円)	件数	負債総額 (百万円)
1	6	155	4	110	8	266
2	7	315	12	206	8	203
3	3	40	3	40	7	264
4	4	50	4	150	8	469
5	8	223	4	48	7	273
6	4	90	7	280	11	314
7	3	52	8	175		
8	6	304	6	205		
9	4	43	7	918		
10	5	90	5	80		
11	2	20	10	233		
12	2	20	8	182		
合計	54	1,402	78	2,627	49	1,789

広告代理業

月	2022年		2023年		2024年	
	件数	負債総額 (百万円)	件数	負債総額 (百万円)	件数	負債総額 (百万円)
1	2	22	6	580	7	528
2	4	140	5	714	6	153
3	5	507	15	741	9	455
4	8	188	4	228	7	132
5	4	89	1	10	7	148
6	7	3,421	4	98	10	470
7	4	397	4	142		
8	0	0	4	536		
9	1	10	11	439		
10	3	230	6	9,274		
11	0	0	3	43		
12	3	149	6	121		
合計	41	5,153	69	12,926	46	1,886

衣料品製造業

月	2022年		2023年		2024年	
	件数	負債総額 (百万円)	件数	負債総額 (百万円)	件数	負債総額 (百万円)
1	2	113	2	59	5	578
2	6	1,005	3	50	2	20
3	5	409	4	176	3	205
4	2	63	2	240	5	115
5	4	603	1	40	3	85
6	2	20	3	426	1	30
7	3	1,070	2	215		
8	3	246	1	10		
9	2	276	4	643		
10	1	37	3	312		
11	5	154	5	247		
12	9	1,156	4	326		
合計	44	5,152	34	2,744	19	1,033

衣料品卸・販売業

月	2022年		2023年		2024年	
	件数	負債総額 (百万円)	件数	負債総額 (百万円)	件数	負債総額 (百万円)
1	17	2,205	17	2,764	9	638
2	14	1,178	14	2,711	22	2,856
3	12	1,027	22	4,121	17	2,391
4	10	667	16	2,145	12	1,244
5	13	567	11	1,282	17	3,170
6	11	2,856	15	1,063	21	1,588
7	9	1,717	16	3,087		
8	12	4,697	11	1,724		
9	10	1,962	16	3,007		
10	12	636	18	7,178		
11	15	1,648	21	2,845		
12	14	1,235	18	4,697		
合計	149	20,395	195	36,624	98	11,887

理美容業

月	2022年		2023年		2024年	
	件数	負債総額 (百万円)	件数	負債総額 (百万円)	件数	負債総額 (百万円)
1	7	136	12	417	18	833
2	7	170	12	349	15	264
3	6	101	12	2,362	26	466
4	10	455	13	442	20	657
5	13	935	10	189	20	3,658
6	7	226	13	477	18	466
7	6	190	12	8,962		
8	15	6,321	14	2,456		
9	15	1,158	15	8,822		
10	13	458	15	195		
11	13	945	12	565		
12	12	491	29	6,596		
合計	124	11,586	169	31,832	117	6,344

塾・教室・予備校

月	2022年		2023年		2024年	
	件数	負債総額 (百万円)	件数	負債総額 (百万円)	件数	負債総額 (百万円)
1	1	23	3	57	5	90
2	3	40	0	0	3	30
3	0	0	8	278	2	107
4	7	318	2	64	3	80
5	3	111	5	75	5	115
6	5	87	2	62	6	6,148
7	2	45	2	55		
8	3	35	4	40		
9	3	131	3	63		
10	2	20	2	30		
11	2	34	2	31		
12	1	10	3	91		
合計	32	854	36	846	24	6,570

倒産分類別比較

() 内は構成比%

		2023年6月 - 前年同月 -	2024年6月 - 当月 -	前年同月比 (%)
業 種 別	建設業	160 (20.5)	148 (18.3)	▲ 7.5
	製造業	75 (9.6)	90 (11.2)	20.0
	卸売業	110 (14.1)	91 (11.3)	▲ 17.3
	小売業	163 (20.8)	171 (21.2)	4.9
	運輸・通信業	47 (6.0)	47 (5.8)	0.0
	サービス業	180 (23.0)	214 (26.5)	18.9
	不動産業	21 (2.7)	19 (2.4)	▲ 9.5
	その他	26 (3.3)	27 (3.3)	3.8
合計		782 (100.0)	807 (100.0)	3.2
主 因 別	販売不振	619 (79.2)	650 (80.5)	5.0
	輸出不振	0 (0.0)	0 (0.0)	-
	売掛金回収難	2 (0.3)	5 (0.6)	150.0
	不良債権の累積	0 (0.0)	1 (0.1)	-
	大企業の進出	0 (0.0)	0 (0.0)	-
	技術、商品開発の遅れ	0 (0.0)	1 (0.1)	-
	新市場開拓の遅れ	0 (0.0)	1 (0.1)	-
	開発途上国の追い上げ	0 (0.0)	0 (0.0)	-
	業界不振	11 (1.4)	5 (0.6)	▲ 54.5
	企業系列、下請の再編成	4 (0.5)	1 (0.1)	▲ 75.0
	放漫経営	17 (2.2)	11 (1.4)	▲ 35.3
	新商品開発の失敗	0 (0.0)	0 (0.0)	-
	設備投資の失敗	2 (0.3)	2 (0.2)	0.0
	経営多角化の失敗	2 (0.3)	6 (0.7)	200.0
	その他の経営計画の失敗	28 (3.6)	26 (3.2)	▲ 7.1
	経営者の病气、死亡	23 (2.9)	20 (2.5)	▲ 13.0
	火災、その他の災害	4 (0.5)	2 (0.2)	▲ 50.0
	人材の不足	3 (0.4)	1 (0.1)	▲ 66.7
	労使の対立	0 (0.0)	0 (0.0)	-
	立地条件の変化	0 (0.0)	0 (0.0)	-
過小資本	2 (0.3)	2 (0.2)	0.0	
その他	65 (8.3)	73 (9.0)	12.3	
不況型倒産合計		632 (80.8)	661 (81.9)	4.6
合計		782 (100.0)	807 (100.0)	3.2
注：不況型倒産…倒産主因のうち販売不振、輸出不振、売掛金回収難、不良債権の累積、業界不振をさす				
負 債 額 別	5000万円未満	435 (55.6)	491 (60.8)	12.9
	5000万円～1億円未満	125 (16.0)	113 (14.0)	▲ 9.6
	1億円～5億円未満	181 (23.1)	166 (20.6)	▲ 8.3
	5億円～10億円未満	23 (2.9)	21 (2.6)	▲ 8.7
	10億円～50億円未満	13 (1.7)	13 (1.6)	0.0
	50億円～100億円未満	5 (0.6)	3 (0.4)	▲ 40.0
	100億円以上	0 (0.0)	0 (0.0)	-
合計		782 (100.0)	807 (100.0)	3.2
資 本 金 別	個人事業主	133 (17.0)	149 (18.5)	12.0
	100万円未満	41 (5.2)	56 (6.9)	36.6
	100万円～1000万円未満	362 (46.3)	380 (47.1)	5.0
	1000万円～5000万円未満	221 (28.3)	203 (25.2)	▲ 8.1
	5000万円～1億円未満	18 (2.3)	15 (1.9)	▲ 16.7
	1億円以上	7 (0.9)	4 (0.5)	▲ 42.9
合計		782 (100.0)	807 (100.0)	3.2
従 業 員 数 別	10人未満	686 (87.7)	725 (89.8)	5.7
	10人～50人未満	90 (11.5)	77 (9.5)	▲ 14.4
	50人～100人未満	5 (0.6)	4 (0.5)	▲ 20.0
	100人～300人未満	1 (0.1)	1 (0.1)	0.0
	300人以上	0 (0.0)	0 (0.0)	-
合計		782 (100.0)	807 (100.0)	3.2
従業員数合計 (人)		3,089	2,591	▲ 16.1
態 様 別	会社更生法	0 (0.0)	0 (0.0)	-
	破産	724 (92.6)	771 (95.5)	6.5
	特別清算	27 (3.5)	22 (2.7)	▲ 18.5
	民事再生法	31 (4.0)	14 (1.7)	▲ 54.8
合計		782 (100.0)	807 (100.0)	3.2

都道府県別件数・負債総額

() 内は構成比%

地域	都道府県	2023年6月 - 前年同月 -		負債総額 (百万円)	2024年6月 - 当月 -		件数比較 前年同月比%	負債総額 (百万円)
		件数	構成比%		件数	構成比%		
北海道	北海道	16	(2.0)	7,854	28	(3.5)	75.0	2,099
	青森県	9	(1.2)	8,803	4	(0.5)	▲ 55.6	453
東北	岩手県	2	(0.3)	75	7	(0.9)	250.0	423
	宮城県	15	(1.9)	1,042	14	(1.7)	▲ 6.7	2,742
	秋田県	3	(0.4)	145	7	(0.9)	133.3	412
	山形県	6	(0.8)	501	4	(0.5)	▲ 33.3	403
	福島県	16	(2.0)	3,462	8	(1.0)	▲ 50.0	2,006
	茨城県	17	(2.2)	1,145	14	(1.7)	▲ 17.6	2,026
関東	栃木県	14	(1.8)	1,345	14	(1.7)	0.0	1,030
	群馬県	8	(1.0)	2,642	11	(1.4)	37.5	2,968
	埼玉県	28	(3.6)	2,999	29	(3.6)	3.6	6,360
	千葉県	21	(2.7)	1,154	23	(2.9)	9.5	1,018
	東京都	139	(17.8)	25,601	141	(17.5)	1.4	24,164
	神奈川県	31	(4.0)	4,637	42	(5.2)	35.5	6,392
北陸	新潟県	7	(0.9)	5,157	9	(1.1)	28.6	2,091
	富山県	7	(0.9)	602	9	(1.1)	28.6	1,403
	石川県	6	(0.8)	238	4	(0.5)	▲ 33.3	314
	福井県	1	(0.1)	422	4	(0.5)	300.0	655
中部	山梨県	2	(0.3)	216	5	(0.6)	150.0	197
	長野県	7	(0.9)	880	13	(1.6)	85.7	2,010
	岐阜県	20	(2.6)	2,512	18	(2.2)	▲ 10.0	1,403
	静岡県	21	(2.7)	2,138	11	(1.4)	▲ 47.6	914
	愛知県	50	(6.4)	7,778	43	(5.3)	▲ 14.0	2,236
	三重県	11	(1.4)	678	9	(1.1)	▲ 18.2	620
近畿	滋賀県	8	(1.0)	5,870	5	(0.6)	▲ 37.5	270
	京都府	28	(3.6)	2,867	26	(3.2)	▲ 7.1	1,350
	大阪府	102	(13.0)	7,632	119	(14.7)	16.7	12,967
	兵庫県	57	(7.3)	3,724	45	(5.6)	▲ 21.1	2,815
	奈良県	3	(0.4)	478	9	(1.1)	200.0	932
	和歌山県	6	(0.8)	341	8	(1.0)	33.3	453
中国	鳥取県	1	(0.1)	29	4	(0.5)	300.0	503
	島根県	4	(0.5)	453	2	(0.2)	▲ 50.0	44
	岡山県	8	(1.0)	1,350	8	(1.0)	0.0	372
	広島県	14	(1.8)	1,049	14	(1.7)	0.0	2,545
	山口県	4	(0.5)	118	6	(0.7)	50.0	221
四国	徳島県	3	(0.4)	50	4	(0.5)	33.3	200
	香川県	5	(0.6)	557	3	(0.4)	▲ 40.0	419
	愛媛県	6	(0.8)	201	5	(0.6)	▲ 16.7	443
	高知県	1	(0.1)	10	3	(0.4)	200.0	104
九州	福岡県	45	(5.8)	13,211	43	(5.3)	▲ 4.4	14,294
	佐賀県	2	(0.3)	367	2	(0.2)	0.0	118
	長崎県	0	(0.0)	0	4	(0.5)	-	1,225
	熊本県	14	(1.8)	1,149	7	(0.9)	▲ 50.0	509
	大分県	2	(0.3)	290	5	(0.6)	150.0	494
	宮崎県	4	(0.5)	958	7	(0.9)	75.0	2,436
	鹿児島県	6	(0.8)	448	3	(0.4)	▲ 50.0	260
沖縄県	2	(0.3)	30	4	(0.5)	100.0	605	
合計		782	(100.0)	123,208	807	(100.0)	3.2	107,918

都道府県業種別件数

()内は構成比%

地域	都道府県	建設業	製造業	卸売業	小売業	運輸・通信業	サービス業	不動産業	その他	合計
北海道	北海道	2 (7.1)	4 (14.3)	3 (10.7)	5 (17.9)	1 (3.6)	10 (35.7)	3 (10.7)	0 (0.0)	28 (100.0)
東北	青森県	3 (75.0)	0 (0.0)	1 (25.0)	0 (0.0)	0 (0.0)	0 (0.0)	0 (0.0)	0 (0.0)	4 (100.0)
	岩手県	4 (57.1)	0 (0.0)	0 (0.0)	0 (0.0)	0 (0.0)	3 (42.9)	0 (0.0)	0 (0.0)	7 (100.0)
	宮城県	4 (28.6)	2 (14.3)	1 (7.1)	4 (28.6)	1 (7.1)	2 (14.3)	0 (0.0)	0 (0.0)	14 (100.0)
	秋田県	1 (14.3)	1 (14.3)	0 (0.0)	1 (14.3)	0 (0.0)	2 (28.6)	0 (0.0)	2 (28.6)	7 (100.0)
	山形県	0 (0.0)	2 (50.0)	0 (0.0)	0 (0.0)	0 (0.0)	2 (50.0)	0 (0.0)	0 (0.0)	4 (100.0)
	福島県	2 (25.0)	1 (12.5)	1 (12.5)	2 (25.0)	1 (12.5)	0 (0.0)	1 (12.5)	0 (0.0)	8 (100.0)
	関東	茨城県	3 (21.4)	3 (21.4)	2 (14.3)	0 (0.0)	3 (21.4)	3 (21.4)	0 (0.0)	0 (0.0)
栃木県		0 (0.0)	3 (21.4)	3 (21.4)	6 (42.9)	0 (0.0)	1 (7.1)	1 (7.1)	0 (0.0)	14 (100.0)
群馬県		2 (18.2)	5 (45.5)	0 (0.0)	2 (18.2)	1 (9.1)	1 (9.1)	0 (0.0)	0 (0.0)	11 (100.0)
埼玉県		7 (24.1)	2 (6.9)	6 (20.7)	6 (20.7)	2 (6.9)	6 (20.7)	0 (0.0)	0 (0.0)	29 (100.0)
千葉県		7 (30.4)	3 (13.0)	4 (17.4)	2 (8.7)	2 (8.7)	5 (21.7)	0 (0.0)	0 (0.0)	23 (100.0)
東京都		15 (10.6)	10 (7.1)	15 (10.6)	23 (16.3)	6 (4.3)	61 (43.3)	7 (5.0)	4 (2.8)	141 (100.0)
神奈川県		6 (14.3)	6 (14.3)	10 (23.8)	4 (9.5)	2 (4.8)	13 (31.0)	1 (2.4)	0 (0.0)	42 (100.0)
北陸	新潟県	5 (55.6)	1 (11.1)	0 (0.0)	1 (11.1)	0 (0.0)	2 (22.2)	0 (0.0)	0 (0.0)	9 (100.0)
	富山県	1 (11.1)	3 (33.3)	0 (0.0)	3 (33.3)	0 (0.0)	2 (22.2)	0 (0.0)	0 (0.0)	9 (100.0)
	石川県	2 (50.0)	0 (0.0)	0 (0.0)	2 (50.0)	0 (0.0)	0 (0.0)	0 (0.0)	0 (0.0)	4 (100.0)
	福井県	3 (75.0)	0 (0.0)	0 (0.0)	0 (0.0)	1 (25.0)	0 (0.0)	0 (0.0)	0 (0.0)	4 (100.0)
中部	山梨県	0 (0.0)	1 (20.0)	0 (0.0)	0 (0.0)	2 (40.0)	1 (20.0)	0 (0.0)	1 (20.0)	5 (100.0)
	長野県	3 (23.1)	3 (23.1)	4 (30.8)	1 (7.7)	0 (0.0)	1 (7.7)	0 (0.0)	1 (7.7)	13 (100.0)
	岐阜県	4 (22.2)	3 (16.7)	3 (16.7)	4 (22.2)	0 (0.0)	3 (16.7)	0 (0.0)	1 (5.6)	18 (100.0)
	静岡県	1 (9.1)	4 (36.4)	3 (27.3)	1 (9.1)	0 (0.0)	2 (18.2)	0 (0.0)	0 (0.0)	11 (100.0)
	愛知県	6 (14.0)	5 (11.6)	3 (7.0)	16 (37.2)	0 (0.0)	9 (20.9)	0 (0.0)	4 (9.3)	43 (100.0)
	三重県	3 (33.3)	1 (11.1)	0 (0.0)	0 (0.0)	1 (11.1)	2 (22.2)	0 (0.0)	2 (22.2)	9 (100.0)
近畿	滋賀県	2 (40.0)	0 (0.0)	0 (0.0)	2 (40.0)	1 (20.0)	0 (0.0)	0 (0.0)	0 (0.0)	5 (100.0)
	京都府	7 (26.9)	1 (3.8)	2 (7.7)	5 (19.2)	1 (3.8)	10 (38.5)	0 (0.0)	0 (0.0)	26 (100.0)
	大阪府	19 (16.0)	13 (10.9)	13 (10.9)	29 (24.4)	7 (5.9)	26 (21.8)	3 (2.5)	9 (7.6)	119 (100.0)
	兵庫県	13 (28.9)	5 (11.1)	3 (6.7)	9 (20.0)	6 (13.3)	9 (20.0)	0 (0.0)	0 (0.0)	45 (100.0)
	奈良県	2 (22.2)	2 (22.2)	1 (11.1)	4 (44.4)	0 (0.0)	0 (0.0)	0 (0.0)	0 (0.0)	9 (100.0)
	和歌山県	1 (12.5)	0 (0.0)	0 (0.0)	2 (25.0)	2 (25.0)	3 (37.5)	0 (0.0)	0 (0.0)	8 (100.0)
中国	鳥取県	2 (50.0)	1 (25.0)	0 (0.0)	0 (0.0)	1 (25.0)	0 (0.0)	0 (0.0)	0 (0.0)	4 (100.0)
	島根県	0 (0.0)	0 (0.0)	0 (0.0)	2 (100.0)	0 (0.0)	0 (0.0)	0 (0.0)	0 (0.0)	2 (100.0)
	岡山県	1 (12.5)	0 (0.0)	1 (12.5)	5 (62.5)	0 (0.0)	1 (12.5)	0 (0.0)	0 (0.0)	8 (100.0)
	広島県	0 (0.0)	1 (7.1)	4 (28.6)	5 (35.7)	1 (7.1)	2 (14.3)	0 (0.0)	1 (7.1)	14 (100.0)
	山口県	2 (33.3)	0 (0.0)	0 (0.0)	3 (50.0)	0 (0.0)	1 (16.7)	0 (0.0)	0 (0.0)	6 (100.0)
四国	徳島県	0 (0.0)	0 (0.0)	0 (0.0)	2 (50.0)	0 (0.0)	2 (50.0)	0 (0.0)	0 (0.0)	4 (100.0)
	香川県	0 (0.0)	1 (33.3)	0 (0.0)	1 (33.3)	0 (0.0)	1 (33.3)	0 (0.0)	0 (0.0)	3 (100.0)
	愛媛県	2 (40.0)	1 (20.0)	0 (0.0)	1 (20.0)	0 (0.0)	1 (20.0)	0 (0.0)	0 (0.0)	5 (100.0)
	高知県	0 (0.0)	0 (0.0)	1 (33.3)	1 (33.3)	1 (33.3)	0 (0.0)	0 (0.0)	0 (0.0)	3 (100.0)
	福岡県	5 (11.6)	1 (2.3)	5 (11.6)	10 (23.3)	3 (7.0)	17 (39.5)	2 (4.7)	0 (0.0)	43 (100.0)
	佐賀県	1 (50.0)	0 (0.0)	1 (50.0)	0 (0.0)	0 (0.0)	0 (0.0)	0 (0.0)	0 (0.0)	2 (100.0)
九州	長崎県	0 (0.0)	0 (0.0)	0 (0.0)	1 (25.0)	0 (0.0)	2 (50.0)	0 (0.0)	1 (25.0)	4 (100.0)
	熊本県	0 (0.0)	0 (0.0)	0 (0.0)	3 (42.9)	1 (14.3)	3 (42.9)	0 (0.0)	0 (0.0)	7 (100.0)
	大分県	3 (60.0)	0 (0.0)	1 (20.0)	0 (0.0)	0 (0.0)	1 (20.0)	0 (0.0)	0 (0.0)	5 (100.0)
	宮崎県	3 (42.9)	0 (0.0)	0 (0.0)	1 (14.3)	0 (0.0)	1 (14.3)	1 (14.3)	1 (14.3)	7 (100.0)
	鹿児島県	1 (33.3)	0 (0.0)	0 (0.0)	2 (66.7)	0 (0.0)	0 (0.0)	0 (0.0)	0 (0.0)	3 (100.0)
	沖縄県	0 (0.0)	1 (25.0)	0 (0.0)	0 (0.0)	0 (0.0)	3 (75.0)	0 (0.0)	0 (0.0)	4 (100.0)
合計		148 (18.3)	90 (11.2)	91 (11.3)	171 (21.2)	47 (5.8)	214 (26.5)	19 (2.4)	27 (3.3)	807 (100.0)

都道府県態様別件数

()内は構成比%

地域	都道府県	会社更生法	破産	特別清算	民事再生法	合計
北海道	北海道	0 (0.0)	26 (92.9)	2 (7.1)	0 (0.0)	28 (100.0)
東北	青森県	0 (0.0)	3 (75.0)	1 (25.0)	0 (0.0)	4 (100.0)
	岩手県	0 (0.0)	7 (100.0)	0 (0.0)	0 (0.0)	7 (100.0)
	宮城県	0 (0.0)	14 (100.0)	0 (0.0)	0 (0.0)	14 (100.0)
	秋田県	0 (0.0)	7 (100.0)	0 (0.0)	0 (0.0)	7 (100.0)
	山形県	0 (0.0)	4 (100.0)	0 (0.0)	0 (0.0)	4 (100.0)
	福島県	0 (0.0)	8 (100.0)	0 (0.0)	0 (0.0)	8 (100.0)
関東	茨城県	0 (0.0)	14 (100.0)	0 (0.0)	0 (0.0)	14 (100.0)
	栃木県	0 (0.0)	14 (100.0)	0 (0.0)	0 (0.0)	14 (100.0)
	群馬県	0 (0.0)	9 (81.8)	2 (18.2)	0 (0.0)	11 (100.0)
	埼玉県	0 (0.0)	29 (100.0)	0 (0.0)	0 (0.0)	29 (100.0)
	千葉県	0 (0.0)	23 (100.0)	0 (0.0)	0 (0.0)	23 (100.0)
	東京都	0 (0.0)	134 (95.0)	7 (5.0)	0 (0.0)	141 (100.0)
	神奈川県	0 (0.0)	40 (95.2)	2 (4.8)	0 (0.0)	42 (100.0)
北陸	新潟県	0 (0.0)	9 (100.0)	0 (0.0)	0 (0.0)	9 (100.0)
	富山県	0 (0.0)	9 (100.0)	0 (0.0)	0 (0.0)	9 (100.0)
	石川県	0 (0.0)	4 (100.0)	0 (0.0)	0 (0.0)	4 (100.0)
	福井県	0 (0.0)	4 (100.0)	0 (0.0)	0 (0.0)	4 (100.0)
中部	山梨県	0 (0.0)	3 (60.0)	2 (40.0)	0 (0.0)	5 (100.0)
	長野県	0 (0.0)	13 (100.0)	0 (0.0)	0 (0.0)	13 (100.0)
	岐阜県	0 (0.0)	18 (100.0)	0 (0.0)	0 (0.0)	18 (100.0)
	静岡県	0 (0.0)	10 (90.9)	0 (0.0)	1 (9.1)	11 (100.0)
	愛知県	0 (0.0)	42 (97.7)	0 (0.0)	1 (2.3)	43 (100.0)
	三重県	0 (0.0)	9 (100.0)	0 (0.0)	0 (0.0)	9 (100.0)
近畿	滋賀県	0 (0.0)	5 (100.0)	0 (0.0)	0 (0.0)	5 (100.0)
	京都府	0 (0.0)	23 (88.5)	1 (3.8)	2 (7.7)	26 (100.0)
	大阪府	0 (0.0)	115 (96.6)	0 (0.0)	4 (3.4)	119 (100.0)
	兵庫県	0 (0.0)	42 (93.3)	0 (0.0)	3 (6.7)	45 (100.0)
	奈良県	0 (0.0)	8 (88.9)	1 (11.1)	0 (0.0)	9 (100.0)
	和歌山県	0 (0.0)	7 (87.5)	0 (0.0)	1 (12.5)	8 (100.0)
中国	鳥取県	0 (0.0)	4 (100.0)	0 (0.0)	0 (0.0)	4 (100.0)
	島根県	0 (0.0)	1 (50.0)	1 (50.0)	0 (0.0)	2 (100.0)
	岡山県	0 (0.0)	8 (100.0)	0 (0.0)	0 (0.0)	8 (100.0)
	広島県	0 (0.0)	13 (92.9)	1 (7.1)	0 (0.0)	14 (100.0)
	山口県	0 (0.0)	6 (100.0)	0 (0.0)	0 (0.0)	6 (100.0)
四国	徳島県	0 (0.0)	4 (100.0)	0 (0.0)	0 (0.0)	4 (100.0)
	香川県	0 (0.0)	2 (66.7)	1 (33.3)	0 (0.0)	3 (100.0)
	愛媛県	0 (0.0)	5 (100.0)	0 (0.0)	0 (0.0)	5 (100.0)
	高知県	0 (0.0)	3 (100.0)	0 (0.0)	0 (0.0)	3 (100.0)
九州	福岡県	0 (0.0)	41 (95.3)	0 (0.0)	2 (4.7)	43 (100.0)
	佐賀県	0 (0.0)	2 (100.0)	0 (0.0)	0 (0.0)	2 (100.0)
	長崎県	0 (0.0)	4 (100.0)	0 (0.0)	0 (0.0)	4 (100.0)
	熊本県	0 (0.0)	7 (100.0)	0 (0.0)	0 (0.0)	7 (100.0)
	大分県	0 (0.0)	5 (100.0)	0 (0.0)	0 (0.0)	5 (100.0)
	宮崎県	0 (0.0)	7 (100.0)	0 (0.0)	0 (0.0)	7 (100.0)
沖縄	鹿児島県	0 (0.0)	3 (100.0)	0 (0.0)	0 (0.0)	3 (100.0)
	沖縄県	0 (0.0)	3 (75.0)	1 (25.0)	0 (0.0)	4 (100.0)
合計		0 (0.0)	771 (95.5)	22 (2.7)	14 (1.7)	807 (100.0)

都道府県負債額別件数

()内は構成比%

地域	都道府県	5000万円未満	5000万円 ～ 1億円未満	1億円 ～ 5億円未満	5億円 ～ 10億円未満	10億円 ～ 50億円未満	50億円 ～ 100億円未満	100億円以上	合計
北海道	北海道	17 (60.7)	4 (14.3)	6 (21.4)	1 (3.6)	0 (0.0)	0 (0.0)	0 (0.0)	28 (100.0)
	青森県	2 (50.0)	0 (0.0)	2 (50.0)	0 (0.0)	0 (0.0)	0 (0.0)	0 (0.0)	4 (100.0)
東北	岩手県	4 (57.1)	1 (14.3)	2 (28.6)	0 (0.0)	0 (0.0)	0 (0.0)	0 (0.0)	7 (100.0)
	宮城県	4 (28.6)	3 (21.4)	5 (35.7)	2 (14.3)	0 (0.0)	0 (0.0)	0 (0.0)	14 (100.0)
	秋田県	6 (85.7)	0 (0.0)	1 (14.3)	0 (0.0)	0 (0.0)	0 (0.0)	0 (0.0)	7 (100.0)
	山形県	1 (25.0)	1 (25.0)	2 (50.0)	0 (0.0)	0 (0.0)	0 (0.0)	0 (0.0)	4 (100.0)
	福島県	2 (25.0)	1 (12.5)	4 (50.0)	1 (12.5)	0 (0.0)	0 (0.0)	0 (0.0)	8 (100.0)
	茨城県	7 (50.0)	3 (21.4)	2 (14.3)	2 (14.3)	0 (0.0)	0 (0.0)	0 (0.0)	14 (100.0)
関東	栃木県	7 (50.0)	4 (28.6)	3 (21.4)	0 (0.0)	0 (0.0)	0 (0.0)	0 (0.0)	14 (100.0)
	群馬県	4 (36.4)	0 (0.0)	5 (45.5)	1 (9.1)	1 (9.1)	0 (0.0)	0 (0.0)	11 (100.0)
	埼玉県	21 (72.4)	3 (10.3)	4 (13.8)	0 (0.0)	0 (0.0)	1 (3.4)	0 (0.0)	29 (100.0)
	千葉県	15 (65.2)	4 (17.4)	4 (17.4)	0 (0.0)	0 (0.0)	0 (0.0)	0 (0.0)	23 (100.0)
	東京都	93 (66.0)	16 (11.3)	27 (19.1)	2 (1.4)	2 (1.4)	1 (0.7)	0 (0.0)	141 (100.0)
	神奈川県	25 (59.5)	5 (11.9)	9 (21.4)	1 (2.4)	2 (4.8)	0 (0.0)	0 (0.0)	42 (100.0)
北陸	新潟県	5 (55.6)	1 (11.1)	2 (22.2)	0 (0.0)	1 (11.1)	0 (0.0)	0 (0.0)	9 (100.0)
	富山県	4 (44.4)	3 (33.3)	1 (11.1)	0 (0.0)	1 (11.1)	0 (0.0)	0 (0.0)	9 (100.0)
	石川県	2 (50.0)	0 (0.0)	2 (50.0)	0 (0.0)	0 (0.0)	0 (0.0)	0 (0.0)	4 (100.0)
	福井県	0 (0.0)	1 (25.0)	3 (75.0)	0 (0.0)	0 (0.0)	0 (0.0)	0 (0.0)	4 (100.0)
中部	山梨県	4 (80.0)	0 (0.0)	1 (20.0)	0 (0.0)	0 (0.0)	0 (0.0)	0 (0.0)	5 (100.0)
	長野県	2 (15.4)	6 (46.2)	3 (23.1)	2 (15.4)	0 (0.0)	0 (0.0)	0 (0.0)	13 (100.0)
	岐阜県	12 (66.7)	0 (0.0)	5 (27.8)	1 (5.6)	0 (0.0)	0 (0.0)	0 (0.0)	18 (100.0)
	静岡県	5 (45.5)	3 (27.3)	3 (27.3)	0 (0.0)	0 (0.0)	0 (0.0)	0 (0.0)	11 (100.0)
	愛知県	30 (69.8)	9 (20.9)	4 (9.3)	0 (0.0)	0 (0.0)	0 (0.0)	0 (0.0)	43 (100.0)
	三重県	5 (55.6)	1 (11.1)	3 (33.3)	0 (0.0)	0 (0.0)	0 (0.0)	0 (0.0)	9 (100.0)
近畿	滋賀県	2 (40.0)	2 (40.0)	1 (20.0)	0 (0.0)	0 (0.0)	0 (0.0)	0 (0.0)	5 (100.0)
	京都府	17 (65.4)	4 (15.4)	5 (19.2)	0 (0.0)	0 (0.0)	0 (0.0)	0 (0.0)	26 (100.0)
	大阪府	85 (71.4)	12 (10.1)	17 (14.3)	2 (1.7)	3 (2.5)	0 (0.0)	0 (0.0)	119 (100.0)
	兵庫県	33 (73.3)	3 (6.7)	9 (20.0)	0 (0.0)	0 (0.0)	0 (0.0)	0 (0.0)	45 (100.0)
	奈良県	7 (77.8)	0 (0.0)	1 (11.1)	1 (11.1)	0 (0.0)	0 (0.0)	0 (0.0)	9 (100.0)
	和歌山県	5 (62.5)	1 (12.5)	2 (25.0)	0 (0.0)	0 (0.0)	0 (0.0)	0 (0.0)	8 (100.0)
中国	鳥取県	1 (25.0)	1 (25.0)	2 (50.0)	0 (0.0)	0 (0.0)	0 (0.0)	0 (0.0)	4 (100.0)
	島根県	2 (100.0)	0 (0.0)	0 (0.0)	0 (0.0)	0 (0.0)	0 (0.0)	0 (0.0)	2 (100.0)
	岡山県	6 (75.0)	0 (0.0)	2 (25.0)	0 (0.0)	0 (0.0)	0 (0.0)	0 (0.0)	8 (100.0)
	広島県	6 (42.9)	2 (14.3)	4 (28.6)	2 (14.3)	0 (0.0)	0 (0.0)	0 (0.0)	14 (100.0)
	山口県	4 (66.7)	2 (33.3)	0 (0.0)	0 (0.0)	0 (0.0)	0 (0.0)	0 (0.0)	6 (100.0)
四国	徳島県	2 (50.0)	1 (25.0)	1 (25.0)	0 (0.0)	0 (0.0)	0 (0.0)	0 (0.0)	4 (100.0)
	香川県	1 (33.3)	0 (0.0)	2 (66.7)	0 (0.0)	0 (0.0)	0 (0.0)	0 (0.0)	3 (100.0)
	愛媛県	3 (60.0)	0 (0.0)	2 (40.0)	0 (0.0)	0 (0.0)	0 (0.0)	0 (0.0)	5 (100.0)
	高知県	2 (66.7)	1 (33.3)	0 (0.0)	0 (0.0)	0 (0.0)	0 (0.0)	0 (0.0)	3 (100.0)
九州	福岡県	26 (60.5)	5 (11.6)	8 (18.6)	2 (4.7)	1 (2.3)	1 (2.3)	0 (0.0)	43 (100.0)
	佐賀県	1 (50.0)	1 (50.0)	0 (0.0)	0 (0.0)	0 (0.0)	0 (0.0)	0 (0.0)	2 (100.0)
	長崎県	3 (75.0)	0 (0.0)	0 (0.0)	0 (0.0)	1 (25.0)	0 (0.0)	0 (0.0)	4 (100.0)
	熊本県	1 (14.3)	4 (57.1)	2 (28.6)	0 (0.0)	0 (0.0)	0 (0.0)	0 (0.0)	7 (100.0)
	大分県	2 (40.0)	2 (40.0)	1 (20.0)	0 (0.0)	0 (0.0)	0 (0.0)	0 (0.0)	5 (100.0)
	宮崎県	2 (28.6)	2 (28.6)	2 (28.6)	0 (0.0)	1 (14.3)	0 (0.0)	0 (0.0)	7 (100.0)
	鹿児島県	0 (0.0)	1 (33.3)	2 (66.7)	0 (0.0)	0 (0.0)	0 (0.0)	0 (0.0)	3 (100.0)
	沖縄県	3 (75.0)	0 (0.0)	0 (0.0)	1 (25.0)	0 (0.0)	0 (0.0)	0 (0.0)	4 (100.0)
合計		491 (60.8)	113 (14.0)	166 (20.6)	21 (2.6)	13 (1.6)	3 (0.4)	0 (0.0)	807 (100.0)

都道府県資本金別件数

()内は構成比%

地域	都道府県	個人事業主	1000万円未満	個人事業主 + 1000万円未満	1000万円 ～ 5000万円未満	5000万円 ～ 1億円未満	1億円以上	合計
北海道	北海道	4 (14.3)	18 (64.3)	22 (78.6)	6 (21.4)	0 (0.0)	0 (0.0)	28 (100.0)
東北	青森県	1 (25.0)	2 (50.0)	3 (75.0)	1 (25.0)	0 (0.0)	0 (0.0)	4 (100.0)
	岩手県	1 (14.3)	5 (71.4)	6 (85.7)	1 (14.3)	0 (0.0)	0 (0.0)	7 (100.0)
	宮城県	0 (0.0)	9 (64.3)	9 (64.3)	5 (35.7)	0 (0.0)	0 (0.0)	14 (100.0)
	秋田県	2 (28.6)	3 (42.9)	5 (71.4)	2 (28.6)	0 (0.0)	0 (0.0)	7 (100.0)
	山形県	0 (0.0)	2 (50.0)	2 (50.0)	2 (50.0)	0 (0.0)	0 (0.0)	4 (100.0)
	福島県	0 (0.0)	6 (75.0)	6 (75.0)	1 (12.5)	1 (12.5)	0 (0.0)	8 (100.0)
関東	茨城県	0 (0.0)	12 (85.7)	12 (85.7)	2 (14.3)	0 (0.0)	0 (0.0)	14 (100.0)
	栃木県	3 (21.4)	9 (64.3)	12 (85.7)	2 (14.3)	0 (0.0)	0 (0.0)	14 (100.0)
	群馬県	0 (0.0)	5 (45.5)	5 (45.5)	6 (54.5)	0 (0.0)	0 (0.0)	11 (100.0)
	埼玉県	1 (3.4)	19 (65.5)	20 (69.0)	9 (31.0)	0 (0.0)	0 (0.0)	29 (100.0)
	千葉県	0 (0.0)	16 (69.6)	16 (69.6)	7 (30.4)	0 (0.0)	0 (0.0)	23 (100.0)
	東京都	0 (0.0)	85 (60.3)	85 (60.3)	45 (31.9)	7 (5.0)	4 (2.8)	141 (100.0)
	神奈川県	0 (0.0)	26 (61.9)	26 (61.9)	14 (33.3)	2 (4.8)	0 (0.0)	42 (100.0)
北陸	新潟県	2 (22.2)	4 (44.4)	6 (66.7)	2 (22.2)	1 (11.1)	0 (0.0)	9 (100.0)
	富山県	2 (22.2)	4 (44.4)	6 (66.7)	3 (33.3)	0 (0.0)	0 (0.0)	9 (100.0)
	石川県	1 (25.0)	2 (50.0)	3 (75.0)	1 (25.0)	0 (0.0)	0 (0.0)	4 (100.0)
	福井県	1 (25.0)	1 (25.0)	2 (50.0)	2 (50.0)	0 (0.0)	0 (0.0)	4 (100.0)
中部	山梨県	0 (0.0)	3 (60.0)	3 (60.0)	2 (40.0)	0 (0.0)	0 (0.0)	5 (100.0)
	長野県	0 (0.0)	7 (53.8)	7 (53.8)	6 (46.2)	0 (0.0)	0 (0.0)	13 (100.0)
	岐阜県	5 (27.8)	11 (61.1)	16 (88.9)	2 (11.1)	0 (0.0)	0 (0.0)	18 (100.0)
	静岡県	2 (18.2)	4 (36.4)	6 (54.5)	5 (45.5)	0 (0.0)	0 (0.0)	11 (100.0)
	愛知県	13 (30.2)	26 (60.5)	39 (90.7)	4 (9.3)	0 (0.0)	0 (0.0)	43 (100.0)
	三重県	2 (22.2)	5 (55.6)	7 (77.8)	2 (22.2)	0 (0.0)	0 (0.0)	9 (100.0)
近畿	滋賀県	2 (40.0)	3 (60.0)	5 (100.0)	0 (0.0)	0 (0.0)	0 (0.0)	5 (100.0)
	京都府	15 (57.7)	7 (26.9)	22 (84.6)	4 (15.4)	0 (0.0)	0 (0.0)	26 (100.0)
	大阪府	50 (42.0)	44 (37.0)	94 (79.0)	25 (21.0)	0 (0.0)	0 (0.0)	119 (100.0)
	兵庫県	15 (33.3)	22 (48.9)	37 (82.2)	8 (17.8)	0 (0.0)	0 (0.0)	45 (100.0)
	奈良県	5 (55.6)	0 (0.0)	5 (55.6)	3 (33.3)	1 (11.1)	0 (0.0)	9 (100.0)
	和歌山県	4 (50.0)	3 (37.5)	7 (87.5)	1 (12.5)	0 (0.0)	0 (0.0)	8 (100.0)
中国	鳥取県	0 (0.0)	2 (50.0)	2 (50.0)	2 (50.0)	0 (0.0)	0 (0.0)	4 (100.0)
	島根県	0 (0.0)	1 (50.0)	1 (50.0)	1 (50.0)	0 (0.0)	0 (0.0)	2 (100.0)
	岡山県	1 (12.5)	5 (62.5)	6 (75.0)	2 (25.0)	0 (0.0)	0 (0.0)	8 (100.0)
	広島県	3 (21.4)	8 (57.1)	11 (78.6)	3 (21.4)	0 (0.0)	0 (0.0)	14 (100.0)
四国	山口県	1 (16.7)	5 (83.3)	6 (100.0)	0 (0.0)	0 (0.0)	0 (0.0)	6 (100.0)
	徳島県	0 (0.0)	2 (50.0)	2 (50.0)	2 (50.0)	0 (0.0)	0 (0.0)	4 (100.0)
	香川県	0 (0.0)	1 (33.3)	1 (33.3)	1 (33.3)	1 (33.3)	0 (0.0)	3 (100.0)
	愛媛県	0 (0.0)	3 (60.0)	3 (60.0)	2 (40.0)	0 (0.0)	0 (0.0)	5 (100.0)
	高知県	1 (33.3)	2 (66.7)	3 (100.0)	0 (0.0)	0 (0.0)	0 (0.0)	3 (100.0)
九州	福岡県	10 (23.3)	20 (46.5)	30 (69.8)	11 (25.6)	2 (4.7)	0 (0.0)	43 (100.0)
	佐賀県	0 (0.0)	2 (100.0)	2 (100.0)	0 (0.0)	0 (0.0)	0 (0.0)	2 (100.0)
	長崎県	0 (0.0)	3 (75.0)	3 (75.0)	1 (25.0)	0 (0.0)	0 (0.0)	4 (100.0)
	熊本県	0 (0.0)	5 (71.4)	5 (71.4)	2 (28.6)	0 (0.0)	0 (0.0)	7 (100.0)
	大分県	1 (20.0)	4 (80.0)	5 (100.0)	0 (0.0)	0 (0.0)	0 (0.0)	5 (100.0)
	宮崎県	0 (0.0)	5 (71.4)	5 (71.4)	2 (28.6)	0 (0.0)	0 (0.0)	7 (100.0)
	鹿児島県	1 (33.3)	1 (33.3)	2 (66.7)	1 (33.3)	0 (0.0)	0 (0.0)	3 (100.0)
沖縄県	0 (0.0)	4 (100.0)	4 (100.0)	0 (0.0)	0 (0.0)	0 (0.0)	4 (100.0)	
合計		149 (18.5)	436 (54.0)	585 (72.5)	203 (25.2)	15 (1.9)	4 (0.5)	807 (100.0)

業種別倒産分類（2023年上半年期）

	建設業	製造業	卸売業	小売業	運輸・通信業	サービス業	不動産業	その他	合計
倒産件数	917	575	553	1,029	255	1,228	134	196	4,887
負債総額（百万円）	94,931	115,251	95,487	91,209	41,606	174,659	35,012	32,860	681,015
販売不振	755	478	444	887	209	982	92	104	3,951
輸出不振	0	0	1	0	0	0	0	0	1
売掛金回収難	12	2	11	3	0	5	0	0	33
不良債権の累積	3	3	1	1	1	0	3	0	12
大企業の進出	0	0	0	0	0	0	0	0	0
技術、商品開発の遅れ	0	2	0	0	0	1	0	0	3
新市場開拓の遅れ	0	0	0	0	1	0	0	0	1
開発途上国の追い上げ	0	0	0	0	0	0	0	0	0
業界不振	2	8	4	7	2	8	0	1	32
企業系列、下請の再編成	0	1	0	3	1	5	1	1	12
放漫経営	18	5	9	5	7	21	2	0	67
新商品開発の失敗	0	1	1	1	0	0	0	0	3
設備投資の失敗	3	5	0	7	2	5	2	2	26
経営多角化の失敗	4	3	5	1	0	7	0	1	21
その他の経営計画の失敗	26	10	12	28	6	46	13	11	152
経営者の病気、死亡	38	25	21	28	12	27	6	7	164
火災、その他の災害	1	4	0	1	0	1	1	1	9
人材の不足	6	1	2	1	5	10	0	1	26
労使の対立	1	0	0	0	0	0	0	0	1
立地条件の変化	1	0	0	0	0	0	0	0	1
過小資本	9	0	2	2	1	3	0	0	17
その他	38	27	40	54	8	107	14	67	355
5000万円未満	531	236	242	706	104	848	80	151	2,898
5000万円～1億円未満	163	113	103	133	41	155	10	10	728
1億円～5億円未満	190	179	162	153	96	174	33	22	1,009
5億円～10億円未満	23	32	30	21	11	28	7	5	157
10億円～50億円未満	9	14	16	16	2	17	3	7	84
50億円～100億円未満	1	0	0	0	1	5	0	1	8
100億円以上	0	1	0	0	0	1	1	0	3
個人事業主	156	52	30	278	26	211	5	98	856
100万円未満	56	21	25	78	16	142	2	8	348
100万円～1000万円未満	488	239	229	487	123	559	71	64	2,260
1000万円～5000万円未満	207	236	243	169	87	285	47	16	1,290
5000万円～1億円未満	9	22	24	15	3	28	9	6	116
1億円以上	1	5	2	2	0	3	0	4	17
10人未満	843	466	499	963	170	1,094	121	187	4,343
10人～50人未満	71	105	52	58	71	118	11	8	494
50人～100人未満	3	2	1	5	7	8	1	1	28
100人～300人未満	0	2	1	2	6	6	1	0	18
300人以上	0	0	0	1	1	2	0	0	4
従業員数合計（人）	2,750	3,163	1,874	2,767	3,274	7,133	562	280	21,803
会社更生法	0	0	0	0	0	0	0	0	0
破産	890	532	522	979	236	1,142	126	168	4,595
特別清算	6	35	28	27	5	43	7	12	163
民事再生法	21	8	3	23	14	43	1	16	129
北海道	25	18	17	28	5	30	5	4	132
東北	75	46	32	44	26	54	5	9	291
関東	281	193	242	316	68	540	66	26	1,732
北陸	39	23	10	38	5	30	4	3	152
中部	114	87	67	120	30	110	12	61	601
近畿	221	127	110	321	67	293	28	71	1,238
中国	49	31	22	64	24	40	1	7	238
四国	18	14	10	18	5	19	2	2	88
九州	95	36	43	80	25	112	11	13	415
3年未満	30	10	6	54	3	77	2	8	190
3年～5年未満	52	11	23	102	14	126	10	25	363
5年～10年未満	203	53	75	232	47	274	35	47	966
10年～15年未満	140	46	51	138	33	180	13	21	622
15年～20年未満	93	43	63	108	26	137	18	15	503
20年～30年未満	122	84	93	128	45	162	16	29	679
30年以上	277	328	242	267	87	272	40	51	1,564



業種別倒産分類(2024年6月)

	建設業	製造業	卸売業	小売業	運輸・通信業	サービス業	不動産業	その他	合計
倒産件数	148	90	91	171	47	214	19	27	807
負債総額(百万円)	20,243	13,393	18,999	12,422	3,371	25,549	4,391	9,550	107,918
販売不振	124	70	72	148	41	165	14	16	650
輸出不振	0	0	0	0	0	0	0	0	0
売掛金回収難	0	1	3	0	0	1	0	0	5
不良債権の累積	0	0	1	0	0	0	0	0	1
大企業の進出	0	0	0	0	0	0	0	0	0
技術、商品開発の遅れ	0	0	0	0	0	1	0	0	1
新市場開拓の遅れ	0	0	0	0	1	0	0	0	1
開発途上国の追い上げ	0	0	0	0	0	0	0	0	0
業界不振	1	1	0	2	0	1	0	0	5
企業系列、下請の再編成	0	1	0	0	0	0	0	0	1
放漫経営	2	2	1	2	1	3	0	0	11
新商品開発の失敗	0	0	0	0	0	0	0	0	0
設備投資の失敗	0	0	0	1	0	0	1	0	2
経営多角化の失敗	3	1	1	0	0	1	0	0	6
その他の経営計画の失敗	6	0	1	5	1	10	1	2	26
経営者の病気、死亡	6	5	3	2	2	2	0	0	20
火災、その他の災害	0	1	0	0	0	0	0	1	2
人材の不足	0	0	0	0	0	1	0	0	1
労使の対立	0	0	0	0	0	0	0	0	0
立地条件の変化	0	0	0	0	0	0	0	0	0
過小資本	2	0	0	0	0	0	0	0	2
その他	4	8	9	11	1	29	3	8	73
5000万円未満	82	36	47	118	27	149	11	21	491
5000万円～1億円未満	21	21	16	21	9	23	0	2	113
1億円～5億円未満	38	28	20	27	11	34	5	3	166
5億円～10億円未満	5	3	4	3	0	4	2	0	21
10億円～50億円未満	1	2	4	2	0	3	1	0	13
50億円～100億円未満	1	0	0	0	0	1	0	1	3
100億円以上	0	0	0	0	0	0	0	0	0
個人事業主	28	10	7	43	9	41	1	10	149
100万円未満	9	5	5	10	4	20	1	2	56
100万円～1000万円未満	71	37	43	89	21	102	6	11	380
1000万円～5000万円未満	39	34	33	26	12	47	10	2	203
5000万円～1億円未満	1	4	2	3	1	2	1	1	15
1億円以上	0	0	1	0	0	2	0	1	4
10人未満	131	73	84	161	32	201	16	27	725
10人～50人未満	16	16	7	9	15	11	3	0	77
50人～100人未満	1	1	0	1	0	1	0	0	4
100人～300人未満	0	0	0	0	0	1	0	0	1
300人以上	0	0	0	0	0	0	0	0	0
従業員数合計(人)	502	547	269	343	304	556	54	16	2,591
会社更生法	0	0	0	0	0	0	0	0	0
破産	145	82	87	163	44	207	19	24	771
特別清算	0	7	4	3	1	5	0	2	22
民事再生法	3	1	0	5	2	2	0	1	14
北海道	2	4	3	5	1	10	3	0	28
東北	14	6	3	7	2	9	1	2	44
関東	40	32	40	43	16	90	9	4	274
北陸	11	4	0	6	1	4	0	0	26
中部	17	17	13	22	3	18	0	9	99
近畿	44	21	19	51	17	48	3	9	212
中国	5	2	5	15	2	4	0	1	34
四国	2	2	1	5	1	4	0	0	15
九州	13	2	7	17	4	27	3	2	75
3年未満	6	1	1	4	0	20	0	2	34
3年～5年未満	8	2	4	22	2	36	1	4	79
5年～10年未満	32	10	13	46	7	41	6	8	163
10年～15年未満	23	5	8	23	10	25	2	2	98
15年～20年未満	6	11	12	19	5	18	3	2	76
20年～30年未満	24	7	9	18	8	27	3	5	101
30年以上	49	54	44	39	15	47	4	4	256

倒産件数・負債総額の推移（1970年〈昭和45年〉～2024年〈令和6年〉）

月	1970年（昭和45年）		1971年（昭和46年）		1972年（昭和47年）		1973年（昭和48年）		1974年（昭和49年）		1975年（昭和50年）	
	件数	負債総額 （百万円）	件数	負債総額 （百万円）	件数	負債総額 （百万円）	件数	負債総額 （百万円）	件数	負債総額 （百万円）	件数	負債総額 （百万円）
1	564	37,911	620	47,233	541	34,377	447	25,927	809	79,134	858	126,071
2	618	49,462	783	54,766	558	40,693	491	42,358	851	98,880	887	98,254
3	792	54,328	917	96,663	670	43,736	617	37,969	1,081	121,227	1,027	130,144
4	850	55,414	766	68,114	598	44,994	591	38,688	974	110,069	936	113,494
5	803	55,524	813	52,432	637	61,677	696	96,938	988	180,290	958	102,504
6	778	70,093	680	50,551	584	33,402	594	55,679	849	125,747	889	113,206
7	835	61,570	740	50,854	556	37,269	634	52,331	877	159,526	948	128,507
8	767	47,532	682	51,330	525	26,203	717	61,762	938	106,566	976	271,535
9	815	62,042	742	47,295	587	37,041	738	53,053	932	189,483	1,038	258,886
10	971	71,287	841	64,300	621	49,494	889	77,068	1,109	143,196	1,279	135,652
11	882	75,372	778	51,190	637	35,174	872	65,284	1,115	163,235	1,315	241,836
12	980	73,919	785	66,875	626	39,098	917	96,963	1,182	155,333	1,494	193,321
合計	9,655	714,454	9,147	701,603	7,140	483,158	8,203	704,020	11,705	1,632,686	12,605	1,913,410
月	1976年（昭和51年）		1977年（昭和52年）		1978年（昭和53年）		1979年（昭和54年）		1980年（昭和55年）		1981年（昭和56年）	
	件数	負債総額 （百万円）	件数	負債総額 （百万円）	件数	負債総額 （百万円）	件数	負債総額 （百万円）	件数	負債総額 （百万円）	件数	負債総額 （百万円）
1	1,078	132,215	1,285	201,996	1,142	177,522	1,024	115,329	1,189	225,070	1,314	202,465
2	1,088	172,348	1,364	191,226	1,211	492,138	1,043	216,272	1,275	204,824	1,326	221,386
3	1,224	214,346	1,706	265,572	1,518	243,166	1,338	150,489	1,446	218,409	1,598	379,765
4	1,206	165,864	1,582	251,383	1,341	236,657	1,194	149,467	1,482	199,176	1,437	201,721
5	1,218	158,882	1,653	352,987	1,364	193,483	1,368	153,899	1,571	223,957	1,542	248,925
6	1,184	145,318	1,526	211,981	1,324	163,739	1,252	207,706	1,383	237,145	1,422	165,536
7	1,223	139,554	1,415	199,063	1,292	199,538	1,273	205,742	1,506	220,649	1,425	169,700
8	1,288	154,077	1,537	299,666	1,255	135,981	1,333	154,617	1,472	225,019	1,361	158,951
9	1,357	173,160	1,541	241,861	1,184	145,087	1,343	157,553	1,608	243,518	1,423	156,627
10	1,489	258,733	1,597	223,100	1,387	194,261	1,515	189,824	1,667	244,245	1,583	210,351
11	1,597	340,342	1,604	261,521	1,483	166,562	1,682	259,929	1,632	258,714	1,587	312,175
12	1,686	214,657	1,661	280,539	1,374	127,121	1,665	231,066	1,653	206,263	1,592	263,991
合計	15,638	2,269,496	18,471	2,980,895	15,875	2,475,255	16,030	2,191,893	17,884	2,706,989	17,610	2,691,593
月	1982年（昭和57年）		1983年（昭和58年）		1984年（昭和59年）		1985年（昭和60年）		1986年（昭和61年）		1987年（昭和62年）	
	件数	負債総額 （百万円）	件数	負債総額 （百万円）	件数	負債総額 （百万円）	件数	負債総額 （百万円）	件数	負債総額 （百万円）	件数	負債総額 （百万円）
1	1,239	153,112	1,252	137,746	1,494	208,495	1,482	204,548	1,285	248,787	1,202	288,562
2	1,274	161,073	1,334	202,553	1,638	367,553	1,418	208,354	1,257	326,439	1,070	145,528
3	1,512	254,326	1,668	227,051	1,926	324,970	1,680	313,394	1,545	305,571	1,225	198,210
4	1,485	187,088	1,497	211,696	1,757	243,038	1,610	279,032	1,568	593,117	1,107	173,616
5	1,457	183,895	1,579	233,417	1,966	274,981	1,754	277,944	1,633	402,946	1,108	140,527
6	1,405	171,932	1,632	231,860	1,618	305,696	1,516	332,604	1,462	249,742	1,020	152,631
7	1,376	184,421	1,456	195,287	1,664	466,517	1,578	532,657	1,449	299,685	1,004	202,415
8	1,314	192,235	1,606	264,210	1,681	268,104	1,483	862,020	1,364	320,948	967	113,376
9	1,377	202,218	1,708	193,156	1,646	247,639	1,445	365,845	1,405	268,829	956	137,907
10	1,578	210,812	1,785	192,583	1,887	353,176	1,762	241,260	1,641	248,425	1,063	107,366
11	1,548	259,614	1,822	227,258	1,727	291,312	1,526	285,436	1,421	223,918	957	127,452
12	1,557	194,597	1,816	247,174	1,837	274,396	1,558	282,893	1,446	263,116	976	267,029
合計	17,122	2,355,323	19,155	2,563,991	20,841	3,625,877	18,812	4,185,987	17,476	3,751,523	12,655	2,054,619
月	1988年（昭和63年）		1989年（平成元年）		1990年（平成2年）		1991年（平成3年）		1992年（平成4年）		1993年（平成5年）	
	件数	負債総額 （百万円）	件数	負債総額 （百万円）	件数	負債総額 （百万円）	件数	負債総額 （百万円）	件数	負債総額 （百万円）	件数	負債総額 （百万円）
1	901	134,549	605	68,443	456	58,161	646	642,340	949	448,225	960	240,348
2	822	124,454	596	74,877	447	76,011	676	329,158	1,056	457,080	1,113	443,660
3	972	176,325	786	112,283	503	73,200	773	791,340	1,134	671,287	1,340	775,294
4	955	148,758	677	84,947	525	211,225	835	855,067	1,111	766,043	1,154	337,607
5	886	143,888	661	99,608	502	186,178	892	442,615	1,158	571,499	1,113	661,206
6	826	240,704	634	82,099	515	88,191	901	365,723	1,171	375,174	1,140	464,549
7	725	122,512	552	211,858	483	86,715	875	631,855	1,213	784,061	1,129	601,327
8	795	114,864	561	79,134	513	125,317	895	957,235	1,154	380,112	1,192	427,510
9	722	171,837	567	97,264	532	89,234	846	565,655	1,145	706,716	1,185	436,457
10	882	302,299	588	106,773	645	147,935	1,070	784,914	1,294	760,020	1,258	418,570
11	816	249,193	515	86,264	634	315,337	1,110	725,898	1,328	821,642	1,176	1,032,065
12	821	129,763	492	91,018	713	487,037	1,204	868,229	1,454	821,169	1,281	875,630
合計	10,123	2,059,146	7,234	1,194,568	6,468	1,944,541	10,723	7,960,029	14,167	7,563,028	14,041	6,714,223
月	1994年（平成6年）		1995年（平成7年）		1996年（平成8年）		1997年（平成9年）		1998年（平成10年）		1999年（平成11年）	
	件数	負債総額 （百万円）	件数	負債総額 （百万円）	件数	負債総額 （百万円）	件数	負債総額 （百万円）	件数	負債総額 （百万円）	件数	負債総額 （百万円）
1	1,079	424,006	1,042	328,056	1,120	323,767	1,204	717,951	1,502	684,875	1,003	752,267
2	1,030	507,677	1,140	556,290	1,107	840,292	1,216	728,741	1,583	1,042,969	955	813,366
3	1,282	463,624	1,410	1,385,916	1,285	489,756	1,407	1,402,338	1,816	2,220,512	1,269	3,183,522
4	1,176	360,737	1,301	845,737	1,159	412,658	1,378	2,615,217	1,740	841,152	1,166	965,714
5	1,194	443,292	1,217	426,241	1,322	362,091	1,303	502,143	1,791	780,608	1,360	1,614,144
6	1,164	353,265	1,193	321,045	1,127	662,976	1,349	403,882	1,741	1,363,216	1,287	1,840,776
7	1,126	358,264	1,131	477,071	1,238	481,226	1,260	1,089,441	1,710	906,192	1,332	1,354,921
8	1,143	485,831	1,368	818,858	1,115	633,369	1,329	675,418	1,534	1,006,295	1,402	935,337
9	1,104	568,087	1,339	1,794,548	1,114	328,907	1,287	645,427	1,518	3,039,112	1,372	658,503
10	1,226	845,009	1,376	677,158	1,341	1,368,432	1,614	476,902	1,707	739,273	1,395	632,584
11	1,195	398,774	1,257	971,222	1,357	1,435,762	1,425	2,017,463	1,360	649,717	1,372	408,551
12	1,244	291,082	1,312	431,168	1,259	655,173	1,593	2,746,065	1,169	1,107,303	1,547	392,527
合計	13,963	5,499,648	15,086	9,033,490	14,544	7,994,409	16,365	14,020,988	19,171	14,381,224	15,460	13,552,212

注：1970～1999年は任意整理による倒産を含んでおり、参考値として掲載

月	2000年 (平成12年)		2001年 (平成13年)		2002年 (平成14年)		2003年 (平成15年)		2004年 (平成16年)		2005年 (平成17年)	
	件数	負債総額 (百万円)	件数	負債総額 (百万円)	件数	負債総額 (百万円)	件数	負債総額 (百万円)	件数	負債総額 (百万円)	件数	負債総額 (百万円)
1	354	338,607	559	838,508	767	713,822	789	1,049,223	749	387,375	691	562,215
2	474	1,081,628	623	962,230	888	1,076,430	889	1,451,530	806	1,020,030	546	703,228
3	617	411,504	679	2,189,204	939	1,878,173	901	1,070,797	871	1,210,995	584	486,921
4	523	824,537	666	897,126	882	1,158,155	907	824,367	772	521,723	605	338,098
5	562	1,517,057	672	864,967	921	1,009,316	931	728,668	755	482,927	614	584,426
6	558	1,711,469	706	577,994	763	581,278	858	782,244	759	341,993	794	439,482
7	577	4,030,041	731	637,707	1,000	1,097,233	918	655,471	765	540,229	675	417,424
8	578	1,258,580	720	587,387	800	985,301	802	1,065,377	695	583,166	754	328,053
9	551	666,688	718	2,838,474	839	698,482	764	1,053,944	718	367,292	671	550,838
10	641	8,216,109	870	915,454	964	1,775,487	874	785,452	726	658,551	825	660,576
11	615	1,083,980	825	1,706,113	829	527,323	684	937,037	694	300,501	708	760,359
12	684	698,807	789	1,407,173	833	626,702	738	391,795	743	867,066	758	354,431
合計	6,734	21,839,007	8,558	14,422,337	10,425	12,127,702	10,055	10,795,905	9,053	7,281,848	8,225	6,186,051

月	2006年 (平成18年)		2007年 (平成19年)		2008年 (平成20年)		2009年 (平成21年)		2010年 (平成22年)		2011年 (平成23年)	
	件数	負債総額 (百万円)	件数	負債総額 (百万円)	件数	負債総額 (百万円)	件数	負債総額 (百万円)	件数	負債総額 (百万円)	件数	負債総額 (百万円)
1	730	516,512	842	546,799	888	389,063	1,156	864,398	949	2,587,990	976	249,684
2	777	325,283	818	280,597	935	496,033	1,131	1,197,805	966	427,596	884	391,982
3	848	473,959	916	473,076	1,127	455,934	1,216	1,038,452	1,148	296,383	1,041	291,075
4	795	421,862	817	591,268	1,013	725,441	1,169	507,443	962	254,508	956	263,629
5	731	683,898	1,016	344,387	994	481,073	1,057	511,590	879	304,481	964	235,662
6	744	383,207	985	336,427	1,065	471,920	1,294	474,472	1,085	283,723	1,025	192,826
7	746	354,840	915	306,297	1,131	640,232	1,204	340,516	918	249,357	965	202,885
8	774	360,930	985	835,122	1,018	814,858	1,042	275,344	964	169,233	969	797,581
9	667	339,920	785	465,928	1,122	5,319,794	946	358,029	943	1,370,598	847	192,934
10	889	566,029	1,083	441,669	1,231	979,015	1,070	251,394	960	501,957	906	132,917
11	754	382,348	906	457,604	1,010	541,165	1,000	690,855	935	273,923	971	190,538
12	896	463,009	891	412,554	1,147	596,774	1,021	299,849	949	216,855	865	322,020
合計	9,351	5,271,797	10,959	5,491,728	12,681	11,911,302	13,306	6,810,147	11,658	6,936,604	11,369	3,463,733

月	2012年 (平成24年)		2013年 (平成25年)		2014年 (平成26年)		2015年 (平成27年)		2016年 (平成28年)		2017年 (平成29年)	
	件数	負債総額 (百万円)	件数	負債総額 (百万円)	件数	負債総額 (百万円)	件数	負債総額 (百万円)	件数	負債総額 (百万円)	件数	負債総額 (百万円)
1	951	398,379	854	229,476	809	301,696	708	160,100	678	133,047	591	114,400
2	976	628,980	858	166,250	765	116,543	627	165,283	656	155,168	664	115,855
3	1,040	358,167	836	144,623	744	111,960	847	224,047	739	156,793	807	169,585
4	884	181,062	906	677,973	858	142,956	730	191,891	642	114,368	650	91,514
5	1,013	254,089	950	154,440	733	179,083	709	119,191	652	106,090	784	96,172
6	896	177,620	906	390,365	847	211,642	779	114,694	747	102,330	751	1,178,045
7	943	715,212	952	179,617	844	115,238	765	124,157	708	127,897	698	102,706
8	851	202,077	789	163,570	683	137,674	625	96,485	688	131,777	666	88,754
9	852	177,605	817	189,508	785	127,879	609	202,169	622	93,140	648	104,378
10	961	231,674	918	152,409	794	133,860	735	94,328	704	116,904	775	101,920
11	938	249,504	820	133,517	671	110,023	689	132,870	674	582,842	646	134,983
12	824	199,925	726	175,795	647	179,246	694	385,593	654	171,327	696	156,572
合計	11,129	3,774,294	10,332	2,757,543	9,180	1,867,800	8,517	2,010,808	8,164	1,991,683	8,376	2,454,884

月	2018年 (平成30年)		2019年 (令和元年)		2020年 (令和2年)		2021年 (令和3年)		2022年 (令和4年)		2023年 (令和5年)	
	件数	負債総額 (百万円)	件数	負債総額 (百万円)	件数	負債総額 (百万円)	件数	負債総額 (百万円)	件数	負債総額 (百万円)	件数	負債総額 (百万円)
1	615	100,477	694	172,356	713	117,250	506	91,258	482	67,970	546	50,769
2	596	88,746	620	218,156	634	66,374	442	77,745	428	78,066	574	100,546
3	760	348,959	651	76,927	744	89,019	648	140,053	587	182,582	800	143,514
4	618	82,770	651	104,664	758	161,467	489	79,990	487	72,017	610	208,807
5	731	93,302	648	98,286	288	71,131	461	166,447	517	78,540	694	279,740
6	709	196,863	734	80,371	806	126,438	537	72,583	544	1,283,908	782	123,208
7	689	102,284	783	91,690	847	104,801	490	73,404	499	90,393	701	180,470
8	677	112,929	669	83,721	655	69,417	449	94,621	493	105,906	742	99,501
9	588	186,762	687	105,916	602	67,996	512	91,425	583	135,031	679	695,110
10	747	112,856	785	91,079	647	66,948	512	96,727	594	80,626	790	305,584
11	706	123,866	724	130,797	563	95,212	468	81,497	570	128,627	773	88,150
12	627	75,738	708	159,622	552	145,003	501	97,559	592	68,714	806	101,504
合計	8,063	1,625,552	8,354	1,413,585	7,809	1,181,056	6,015	1,163,309	6,376	2,372,380	8,497	2,376,903

月	2024年 (令和6年)		2025年 (令和7年)		2026年 (令和8年)		2027年 (令和9年)		2028年 (令和10年)		2029年 (令和11年)	
	件数	負債総額 (百万円)	件数	負債総額 (百万円)	件数	負債総額 (百万円)	件数	負債総額 (百万円)	件数	負債総額 (百万円)	件数	負債総額 (百万円)
1	700	84,229										
2	734	136,166										
3	870	132,005										
4	760	94,600										
5	1,016	126,097										
6	807	107,918										
7												
8												
9												
10												
11												
12												
合計	4,887	681,015										

戦後の大型倒産（上位50社）

順位	年月	T D B 企業コード	商号	業種	負債 (百万円)	資本金 (千円)	所在地	備考
1	2000.10	985161554	協栄生命保険(株)	生命保険	4,529,700	57,598,210	東京都	更生特例法
2	2008.9	989207661	リーマン・ブラザーズ証券(株)	証券業	3,431,400	44,137,000	東京都	民事再生法
3	2000.10	985423952	千代田生命保険(相)	生命保険	2,936,600	85,000,000 (基金)	東京都	更生特例法
4	1998.9	985682103	(株)日本リース	総合リース業	2,180,300	20,262,500	東京都	会社更生法
5	2010.1	985651608	(株)日本航空インターナショナル	航空事業	1,527,919	200,000,000	東京都	会社更生法
6	2010.9	984014349	(株)武富士	消費者金融	1,494,900	30,477,900	東京都	会社更生法、 東証1部上場
7	2001.9	580455952	(株)マイカル	スーパーマーケット経営	1,388,164	74,024,460	大阪府	民事再生法→会社更生法、 東証・大証・名証1部、 札証・福証上場
8	1997.4	982407599	クラウン・リーシング(株)	リース、貸金業	1,187,400	2,500,000	東京都	破産
9	2022.6	886019459	マレリホールディングス(株)	持ち株会社 (自動車部品製造)	1,185,626	100,000	埼玉県	民事再生法
10	2017.6	985268274	タカタ(株)	自動車安全装置製造	*1,082,384	41,862,008	東京都	民事再生法、東証1部上場
11	1996.10	200426158	日榮ファイナンス(株)	信用保証業	1,000,000	6,148,500	神奈川県	商法整理、東証2部上場
12	2001.3	985491827	東京生命保険(相)	生命保険	980,200	29,000,000 (基金)	東京都	更生特例法
13	2000.5	600037821	(株)ライフ	信販業	966,300	10,370,690	東京都	会社更生法、 東証・大証1部上場
14	2000.7	580062937	(株)そごう	百貨店経営	689,100	14,440,440	大阪府	民事再生法、 東証・大証1部、京都上場
15	2010.9	987461569	日本振興銀行(株)	普通銀行	680,563	18,272,211	東京都	民事再生法
16	2010.1	986327932	(株)日本航空	持ち株会社（航空事業）	671,578	251,000,000	東京都	会社更生法、 東証・大証・名証1部上場
17	1997.12	985515704	(株)東食	食品商社	639,700	37,198,780	東京都	会社更生法、東証1部上場
18	1997.4	983035086	日本トータルファイナンス(株)	貸金業	618,000	480,000	東京都	破産
19	1998.3	010307496	たくぎん保証(株)	信用保証業	610,000	50,000	北海道	破産
20	1996.11	580863141	末野興産(株)	不動産賃貸・管理	600,000	90,000	大阪府	破産→会社更生法
21	1993.11	580477252	村本建設(株)	総合建設業	590,000	2,400,000	奈良県	会社更生法
22	2023.9	261010896	パナソニック液晶ディスプレイ(株)	液晶ディスプレイ製造	583,600	500,000	兵庫県	特別清算
23	2007.8	985016517	麻布建物(株)	賃貸ビル経営	564,800	100,000	東京都	会社更生法
24	2000.6	982120342	日本ビルプロジェクト(株)	不動産賃貸・売買	561,714	60,000	東京都	民事再生法
25	2000.11	984027098	インターリース(株)	総合リース業	560,000	4,911,000	東京都	特別清算

*タカタ(株)の負債は確定再生債権等の総額

順位	年月	TDB 企業コード	商号	業種	負債 (百万円)	資本金 (千円)	所在地	備考
26	2009.2	986017626	(株)SFCG	事業者金融	550,000	79,149,150	東京都	民事再生法→破産、東証1部上場
27	1997.11	010366961	たくぎん抵当証券(株)	抵当証券業	539,100	1,010,000	北海道	破産
28	1985.8	985232084	三光汽船(株)	外航海運業	520,000	68,499,000	大阪府	会社更生法、東証・大証・名証1部上場
29	1994.10	988260153	日本モーゲージ(株)	貸金業	518,492	2,570,000	東京都	特別清算
30	2000.7	988338588	(株)西洋環境開発	マンション分譲・不動産売買	517,500	34,850,000	東京都	特別清算
31	2008.9	989207633	リーマン・ブラザーズ・ホールディングス(株)	持ち株会社(証券業)	515,973	44,171,700	東京都	民事再生法
32	1997.7	985466207	東海興業(株)	総合建設業	511,007	6,916,170	東京都	会社更生法、東証・大証1部、札証上場
33	1999.6	985832701	山一証券(株)	証券業	510,054	126,831,210	東京都	破産、東証・大証・名証1部上場→上場廃止
34	1999.3	984019891	エヌイーディー(株)	ベンチャーキャピタル	510,000	4,400,000	東京都	特別清算
35	2013.4	010115479	カプトコム(株)	元・建築工事、不動産業	506,100	100,000	北海道	特別清算
36	2016.11	581967839	パナソニックプラスマディスプレイ(株)	プラスマディスプレイ関連製品製造	500,000	10,000	大阪府	特別清算
37	2002.10	988387260	エステティ開発(株)	ゴルフ場経営	492,200	500,000	東京都	民事再生法
38	1999.3	100060137	(株)アポロリース	貸金業・リース業	490,000	1,557,000	東京都	特別清算
39	2000.6	982388072	(株)イ・アイ・イーインターナショナル	リゾート開発	476,400	1,134,000	東京都	破産
40	1999.5	982580244	日本ランディング(株)	不動産賃貸、マンション分譲	470,800	2,300,000	東京都	特別清算
41	2000.8	985713040	飛栄産業(株)	不動産賃貸・管理	450,000	2,000,000	東京都	特別清算
42	2002.3	985213301	佐藤工業(株)	総合建設業	449,900	19,378,882	東京都	会社更生法、東証・大証・名証1部上場
43	2012.2	987907697	エルピーダメモリ(株)	半導体製造	448,033	236,143,131	東京都	会社更生法、東証1部上場
44	1995.3	580242784	大阪総合信用(株)	貸金業	437,000	100,000	大阪府	商法整理
45	2011.8	200798903	(株)安愚楽牧場	和牛預託オーナー制度運営	433,083	30,000	栃木県	民事再生法→破産
46	2001.9	581581335	(株)マイカル総合開発	不動産賃貸	422,566	2,000,000	大阪府	民事再生法→会社更生法
47	1998.6	986012835	(株)第一コーポレーション	不動産・有価証券・担保ローン業	413,550	14,401,520	東京都	特別清算
48	2001.11	985375873	大成火災海上保険(株)	損害保険	413,100	10,000,000	東京都	更生特例法、東証1部上場
49	1991.8	580961975	恵川	料亭経営	410,000	個人経営	大阪府	破産
50	1998.12	985652409	日本国土開発(株)	総合建設業	406,717	14,149,620	東京都	会社更生法、東証・大証1部上場

2000年以降の上場企業倒産①

年月	TDB 企業コード	商号	業種	負債 (百万円)	資本金 (千円)	所在地	態様	市場
2000.2	985574401	㈱長崎屋	スーパーマーケット経営	303,900	11,787,880	東京都	会社更生法	東証・大証1部、札証
2000.2	985120506	㈱エルカクエイ	不動産分譲・賃貸	135,100	3,482,260	東京都	会社更生法	東証・大証・名証1部
2000.4	985677300	㈱日賀信	金融業	289,900	17,000,000	東京都	民事再生法	東証1部—監理ポスト
2000.4	200348580	東洋製鋼㈱	棒鋼製造	5,908	3,717,990	茨城県	民事再生法	東証2部
2000.5	600037821	㈱ライブ	信販業	966,300	10,370,690	東京都	会社更生法	東証・大証1部
2000.5	985403305	㈱第一ホテル	ホテル経営	115,200	4,857,950	東京都	会社更生法	東証1部
2000.7	580062937	㈱そごう	百貨店経営	689,100	14,440,440	大阪府	民事再生法	東証・大証1部、京都
2000.7	500017558	㈱ナガサキヤ	洋菓子製造	12,251	1,066,140	京都府	会社更生法 —破産	大証2部、京都
2000.9	160011036	川崎電気㈱	配電盤・分電盤製造	25,310	1,218,080	山形県	民事再生法	東証2部
2000.9	580024471	藤井㈱	ニット製品卸	10,800	2,308,200	大阪府	民事再生法	東証・大証1部
2000.11	985012204	赤井電機㈱	音響・映像機器製造	47,000	34,851,260	東京都	民事再生法	東証・大証・名証1部
2000.12	400041201	㈱靴のマルトミ	靴小売	76,100	5,855,830	愛知県	民事再生法	名証2部
2001.2	985041206	㈱池貝	工作機械製造	27,100	5,149,680	神奈川県	民事再生法	東証・大証1部
2001.2	570001221	富士車輛㈱	橋梁・車輛製造	21,000	1,325,270	大阪府	民事再生法	東証・大証・名証1部
2001.3	985730309	㈱富士工	総合建設業	83,171	2,105,400	東京都	民事再生法	東証・大証1部
2001.3	580811431	フットワークインターナショナル㈱	名産品販売	23,700	11,700,420	兵庫県	民事再生法	大証2部
2001.3	720065173	㈱ベターライフ	ホームセンター経営	23,100	1,051,600	大阪府	民事再生法	大証2部
2001.9	580455952	㈱マイカル	スーパーマーケット経営	1,388,164	74,024,460	大阪府	民事再生法 —会社更生法	東証・大証・名証1部、 札証、福証
2001.9	010185535	㈱はるやまチェーン	紳士服小売	12,816	1,258,600	北海道	民事再生法	ジャスダック
2001.10	985091208	大倉電気㈱	産業用機器製造	8,689	4,061,200	埼玉県	民事再生法	東証1部
2001.11	985375873	大成火災海上保険㈱	損害保険	413,100	10,000,000	東京都	更生特例法	東証1部
2001.11	985602201	㈱新潟鐵工所	総合プラント製造	227,000	16,778,100	東京都	会社更生法	東証・大証・名証1部、 札証、福証
2001.11	985860706	エルゴテック㈱	空調工事	44,003	3,899,160	東京都	民事再生法	東証2部
2001.11	570043375	㈱ナノボシ	火力発電設備工事	6,190	1,143,750	大阪府	民事再生法	大証2部
2001.12	985011109	㈱青木建設	総合建設業	390,001	21,538,429	東京都	民事再生法	東証・大証1部
2001.12	870077148	㈱壽屋	スーパーマーケット経営	212,632	6,817,080	熊本県	民事再生法	大証1部、福証
2002.1	810130904	㈱ケイビー	冷凍食品卸・製造	20,490	5,990,050	東京都	民事再生法 —破産	ジャスダック
2002.1	985325700	殖産住宅相互㈱	住宅建築工事	13,500	10,204,943	東京都	民事再生法	東証1部
2002.1	982569551	北の家族㈱	居酒屋チェーン経営	11,600	3,022,635	東京都	民事再生法	ジャスダック
2002.1	500171119	イタリヤード㈱	婦人・紳士服企画販売	5,800	2,080,730	京都府	破産	大証2部
2002.2	985655204	日本重化学工業㈱	フェロアロイ製造	141,000	6,800,000	東京都	会社更生法	東証・大証・名証1部
2002.2	010132961	そうご電器㈱	家電小売チェーン経営	30,600	3,164,836	北海道	民事再生法	札証
2002.2	270030207	イズミ工業㈱	自動車用ピストン製造	30,581	4,117,006	埼玉県	民事再生法	ジャスダック
2002.2	985571811	ナカミチ㈱	オーディオ機器製造・販売	20,000	25,038,686	東京都	民事再生法	東証2部
2002.3	985213301	佐藤工業㈱	総合建設業	449,900	19,378,882	東京都	会社更生法	東証・大証・名証1部
2002.3	983691275	ファーストクレジット㈱	不動産担保融資、不動産売買	260,539	27,015,258	東京都	会社更生法	ジャスダック
2002.3	985612600	日産建設㈱	総合建設業	114,657	10,267,039	東京都	会社更生法	東証1部
2002.3	982502669	㈱イセキ開発工機	下水道関連工事機器製造販売	8,800	969,926	東京都	民事再生法	ジャスダック
2002.4	870028994	㈱ニコニコ堂	スーパーマーケット経営	97,500	2,662,500	熊本県	民事再生法	大証2部・福証
2002.4	985400789	第一家庭電器㈱	家電小売チェーン経営	33,900	19,401,646	東京都	民事再生法 —破産	東証1部
2002.4	810000338	段谷産業㈱	総合住宅資材製造	31,848	4,822,769	福岡県	破産	東証・大証1部・福証
2002.4	985752502	宝幸水産㈱	水産品・加工食品卸	28,700	3,000,000	東京都	会社更生法	東証・大証1部
2002.4	500009851	京神倉庫㈱	倉庫・運送	23,300	2,110,000	京都府	会社更生法	大証2部
2002.4	180028630	北部通信工業㈱	電子機器製造	6,486	1,263,894	福島県	会社更生法	ジャスダック
2002.5	985641307	日本加工製紙㈱	製紙業	69,386	11,522,909	東京都	破産	東証1部
2002.6	580088601	㈱藤木工務店	総合建設業	63,100	4,694,612	大阪府	民事再生法	大証2部
2002.6	580031242	ハクスイテック㈱	化学工業薬品販売	32,400	844,000	大阪府	民事再生法	ジャスダック
2002.6	985346405	住倉工業㈱	金属加工機械等製造、 電子決済サービス	1,800	5,769,673	東京都	破産	東証・大証2部
2002.7	450000233	大日本土木㈱	総合建設業	271,210	14,589,526	岐阜県	民事再生法	東証・大証・名証1部
2002.7	580005618	㈱テザック	合繊ロープ製造販売、 合成樹脂製品加工	39,800	3,681,230	大阪府	会社更生法	東証・大証・名証1部

年月	TDB 企業コード	商号	業種	負債 (百万円)	資本金 (千円)	所在地	態様	市場
2002.8	985711205	日立精機㈱	工作機械製造	50,400	5,060,000	千葉県	民事再生法 →破産	東証・大証・名証1部
2002.10	500009233	壽工業㈱	建材製造販売	18,600	1,689,500	東京都	民事再生法	大証2部
2002.10	985621485	ニツセキハウス工業㈱	鉄骨プレハブ製造、建築工事	17,513	18,674,537	東京都	民事再生法	東証・大証1部
2002.10	500193911	㈱フーズネット	回転寿司店経営	6,825	518,500	京都府	民事再生法	大証2部
2002.11	985193502	古久根建設㈱	総合建設業	42,974	2,742,341	東京都	民事再生法	東証1部
2003.1	500174658	㈱タカラブネ	菓子製造・小売	25,530	2,654,713	京都府	民事再生法	大証・名証1部
2003.1	270062247	㈱宝船	家具小売チェーン経営	9,500	2,248,940	埼玉県	民事再生法	ジャスダック
2003.2	530007006	神戸生糸㈱	生糸販売	8,328	2,010,000	兵庫県	民事再生法	東証・大証1部
2003.3	982062427	㈱セザール	マンション分譲、不動産賃貸	59,473	12,804,728	東京都	民事再生法	東証1部
2003.3	570008901	南海毛糸紡績㈱	原糸卸	5,474	855,000	大阪府	民事再生法	東証・大証2部
2003.4	010138901	北海道振興㈱	ホテル経営、ビル賃貸・管理	34,599	1,520,000	北海道	民事再生法	札証
2003.5	985842109	大和建設㈱	総合建設業	23,053	500,000	東京都	民事再生法	東証2部
2003.5	985154667	共栄冷機工業㈱	空調設備工事	8,921	2,027,200	東京都	会社更生法	ジャスダック
2003.5	985086502	大江工業㈱	化学装置製造	2,975	500,000	神奈川県	民事再生法	東証2部
2003.6	570000940	補助㈱	パント・靴下製造	42,633	3,937,450	大阪府	民事再生法	東証・大証1部
2003.7	400388339	日本コーリン㈱	医療機器製造	19,378	1,838,198	愛知県	民事再生法 →破産	ジャスダック
2003.7	580009116	世界長㈱	靴卸	11,000	2,088,240	大阪府	会社更生法	大証1部
2003.7	270065786	マツモト電器㈱	家電小売チェーン経営	7,651	953,900	埼玉県	民事再生法	ジャスダック
2003.9	580264422	㈱マツヤデンキ	家電小売チェーン経営	66,100	14,661,354	大阪府	民事再生法	大証1部
2003.9	570022437	㈱酒井鉄工所	水圧鋼管・鉄塔等製作	9,400	1,025,400	大阪府	民事再生法	大証2部
2003.9	982569837	サリ㈱	酒類ディスカウントストア経営	5,800	3,032,000	東京都	会社更生法	ジャスダック
2003.10	580115119	㈱森本組	総合建設業	215,300	2,601,000	大阪府	民事再生法	大証1部
2003.11	984947616	㈱デジキューブ	ゲームソフト卸	9,500	4,087,770	東京都	破産	大証ヘラクレス
2003.12	240459583	㈱あしぎんフィナンシャルグループ	銀行持株会社	1,600	50,000,000	栃木県	会社更生法	東証1部
2004.2	982984764	㈱キヤッツ	害虫予防駆除	18,717	1,101,491	東京都	民事再生法	東証1部
2004.3	983255992	ムービーテレビジョン㈱	ビデオ・映画放映機販売	38,000	2,266,931	東京都	民事再生法	ジャスダック
2004.3	580034057	安治川鉄工㈱	送電用鉄塔製造	16,400	621,205	大阪府	民事再生法	大証2部
2004.3	985090102	大木建設㈱	総合建設業	76,686	6,470,894	東京都	民事再生法	東証・大証1部
2004.4	985045303	環境建設㈱	総合建設業	52,669	9,355,672	東京都	破産 →会社更生法	東証2部
2004.4	985534503	㈱ジェネラスコーポレーション	マンション分譲、ホテル経営	23,323	9,139,982	東京都	民事再生法	東証1部
2004.5	190009567	㈱東北エントラプライズ	冷暖房・空調設備工事	7,990	809,559	福島県	民事再生法	ジャスダック
2004.6	985214101	㈱佐藤秀	建築工事	29,650	1,086,850	東京都	民事再生法	ジャスダック
2004.7	985656758	㈱ニッソー	観賞魚用水槽・器具製造	9,560	1,920,350	東京都	民事再生法	ジャスダック
2004.8	580085584	㈱粟村製作所	各種ポンプ製造	4,105	635,250	大阪府	民事再生法	大証2部
2004.11	581538620	㈱メディア・リンクス	情報システム開発・販売	8,575	942,430	東京都	任意整理	大証ヘラクレス
2005.4	580440047	㈱55ステーション	写真DPE	12,700	666,222	東京都	会社更生法	ジャスダック
2005.5	580006491	㈱松村組	総合建設業	83,300	13,030,000	大阪府	民事再生法	大証1部、札証
2005.5	985460268	利根地下技術㈱	地中連続壁工事	11,202	1,985,000	東京都	民事再生法	ジャスダック
2005.6	200413795	㈱本間ゴルフ	ゴルフ用品製造・小売	30,572	3,027,650	東京都	民事再生法	ジャスダック
2005.6	380052185	㈱ゼクー	居酒屋チェーン経営	2,266	3,234,950	東京都	破産	東証マザーズ
2005.7	581046750	日本エルエスアイカード㈱	各種カード機器卸	48	818,972	大阪府	任意整理	大証2部
2005.9	985122805	勝村建設㈱	総合建設業	31,600	303,795	東京都	民事再生法	東証1部
2005.10	440055372	サンビシ㈱	醤油・調味料製造	9,500	392,000	愛知県	民事再生法	名証2部
2006.4	201282034	㈱アドテックス	コンピュータ関連製品製造・販売	14,045	2,252,761	東京都	民事再生法 →破産	大証ヘラクレス
2006.10	010189893	㈱ユニコ・コーポレーション	総合リース業	89,170	656,099	北海道	会社更生法	ジャスダック
2007.1	581415540	㈱アイ・エックス・アイ	システム開発、コンピュータ機器卸	11,923	4,260,534	大阪府	民事再生法	東証2部
2007.9	420117843	㈱クレディア	消費者金融	75,708	8,222,189	静岡県	民事再生法	東証1部
2007.9	985623505	㈱みらい建設グループ	総合建設業	16,200	4,280,741	東京都	民事再生法	東証1部
2007.9	430021316	㈱マキ製作所	野菜選別プラント製造	12,300	1,186,750	静岡県	民事再生法	ジャスダック
2007.10	581691506	㈱ノヴァ	語学スクール経営	85,500	5,010,200	大阪府	会社更生法 →破産	ジャスダック

2000年以降の上場企業倒産②

年月	TDB 企業コード	商号	業種	負債 (百万円)	資本金 (千円)	所在地	態様	市場
2007.10	581799591	㈱クインランド	中古車販売、ITシステム開発ほか	20,300	6,950,144	兵庫県	民事再生法 →破産	大証ヘラクレス
2008.2	581796992	㈱グレース	持ち株会社(建築、鉄骨工事)	3,527	1,500,000	東京都	破産	大証2部
2008.3	582028504	㈱レイコフ	持ち株会社(不動産業)	27,600	2,188,842	大阪府	民事再生法 →破産	大証ヘラクレス
2008.4	984454097	ニイウスコー㈱	持ち株会社 (システムソリューション事業)	40,800	500,000	東京都	民事再生法	東証2部
2008.5	880272262	㈱アリスカ	アミューズメント施設経営	21,332	922,650	宮崎県	会社更生法	ジャスダック
2008.5	985542505	トスコ㈱	麻紡績	3,273	2,536,540	東京都	会社更生法	東証・大証2部
2008.6	200398204	㈱スルガコーポレーション	商業ビル・マンション分譲	62,000	13,976,804	神奈川県	民事再生法	東証2部
2008.7	984673020	㈱ゼファー	マンション分譲	94,948	13,443,378	東京都	民事再生法	東証1部
2008.7	380068363	真柄建設㈱	総合建設業	34,800	6,932,156	石川県	民事再生法	東証・大証1部
2008.7	983292637	三平建設㈱	総合建設業	16,901	1,625,888	東京都	民事再生法	ジャスダック
2008.7	600204811	キョーエイ産業㈱	建築工事、不動産賃貸	8,737	589,165	広島県	民事再生法	ジャスダック
2008.8	600475681	㈱アーバンコーポレーション	不動産流動化事業、マンション分譲	255,832	26,563,820	広島県	民事再生法	東証1部
2008.8	986680702	創建ホームズ㈱	戸建住宅分譲	33,889	2,639,325	東京都	民事再生法	東証1部
2008.9	980661512	㈱Human21	マンション・戸建住宅販売	46,403	1,436,445	東京都	民事再生法	ジャスダック
2008.9	987373591	㈱リプラス	アセットマネジメント事業、 賃貸保証事業	32,570	3,869,655	東京都	破産	東証マザーズ
2008.9	201559079	ランドコム㈱	マンション分譲	30,989	979,552	神奈川県	民事再生法	東証2部
2008.9	986111207	シーズクリエイト㈱	マンション分譲	11,442	1,772,602	東京都	民事再生法	東証1部
2008.9	270471023	ジュネシス・テクノロジー㈱	半導体検査サービス	11,264	2,633,950	兵庫県	民事再生法	東証2部
2008.9	350043971	㈱プロデュース	電子部品・半導体 製造装置製造、販売	7,401	3,374,590	新潟県	民事再生法	ジャスダック
2008.9	410049507	トランスデジタル㈱	システム開発	2,600	1,865,079	東京都	民事再生法 →破産	ジャスダック
2008.10	987457421	ニューシティ・レジデンス投資法人	不動産投資法人	112,365	90,931,601	東京都	民事再生法	東証不動産投信(REIT)
2008.10	984909713	㈱ダイナシティ	マンション分譲	52,077	11,497,640	東京都	民事再生法	ジャスダック
2008.10	580076727	㈱新井組	総合建設業	42,737	2,192,451	兵庫県	民事再生法	東証・大証1部
2008.10	200834071	㈱ノエル	マンション分譲	41,400	2,269,054	神奈川県	破産	東証2部
2008.10	270402008	㈱富士バイオメディックス	医薬品開発支援、調剤薬局運営	22,992	5,186,030	東京都	民事再生法	名証セントレックス
2008.10	580456548	山崎建設㈱	土木工事	20,000	3,980,846	東京都	会社更生法	ジャスダック
2008.10	985033509	井上工業㈱	総合建設業	11,567	6,291,812	群馬県	破産	東証2部
2008.10	201552452	㈱エルクリエイト	マンション分譲	6,060	233,000	神奈川県	破産	ジャスダック
2008.11	986985492	㈱モリモト	マンション分譲	161,520	5,771,769	東京都	民事再生法	東証2部
2008.11	985080901	オリエンタル白石㈱	総合建設業	60,500	3,000,000	東京都	会社更生法	東証1部
2008.11	983269209	㈱ディックスクロキ	不動産販売	18,131	350,020	福岡県	民事再生法	ジャスダック
2008.12	982608194	ダイヤ建設㈱	マンション分譲	30,000	7,181,448	東京都	民事再生法	東証2部
2008.12	985393601	大洋興業㈱	農業用資材、包装資材、 土木機材販売	14,833	915,825	東京都	民事再生法	ジャスダック
2008.12	010260845	松本建工㈱	住宅建築、建設資材販売	13,489	1,063,542	北海道	民事再生法	ジャスダック
2009.1	987648648	㈱クリード	不動産運用、投資	65,081	4,334,564	東京都	会社更生法	東証1部
2009.1	400363643	東新住建㈱	分譲戸建・マンション販売、建築工事	43,000	637,202	愛知県	民事再生法	ジャスダック
2009.1	988144280	エス・イー・エス㈱	半導体洗浄装置製造	14,273	7,245,928	東京都	民事再生法 →破産	ジャスダック
2009.1	900208981	㈱サイバーファーム	ビジネスソリューションサービス	7,900	2,926,850	沖縄県	破産	大証ヘラクレス
2009.2	986017626	㈱SFCG	事業者金融	550,000	79,149,150	東京都	民事再生法 →破産	東証1部
2009.2	987822123	日本綜合地所㈱	マンション分譲	197,549	14,119,757	東京都	会社更生法	東証1部
2009.2	580361453	ニチモ㈱	マンション分譲	54,079	4,063,970	東京都	民事再生法	東証2部
2009.2	580080167	あおみ建設㈱	総合建設業	39,600	5,000,000	東京都	会社更生法	東証1部
2009.2	580050801	トミヤアパレル㈱	ドレスシャツ製造・販売	12,300	4,258,686	東京都	会社更生法	大証2部
2009.2	985187102	小杉産業㈱	アパレル製品販売	9,793	6,436,427	東京都	破産	東証2部
2009.2	010103253	中道機械㈱	各種プラント・産業機械・ 建設機械卸、修理・整備	7,654	655,570	北海道	民事再生法	札証
2009.3	987661149	パシフィックホールディングス㈱	持ち株会社 (不動産ファンド運用)	153,584	19,639,474	東京都	会社更生法	東証1部
2009.3	985414363	㈱アゼル	マンション分譲、建築請負	44,289	15,000,000	東京都	破産	東証1部
2009.3	986119831	㈱エスグラントコーポレーション	マンション分譲	12,881	1,911,150	東京都	民事再生法	名証セントレックス
2009.4	400080110	㈱中央コーポレーション	不動産開発・賃貸	34,000	3,361,765	愛知県	民事再生法	東証・名証2部
2009.4	581406406	㈱ライフステージ	不動産販売代理、 不動産売買	11,378	515,461	大阪府	民事再生法	大証ヘラクレス

年月	TDB 企業コード	商号	業種	負債 (百万円)	資本金 (千円)	所在地	態様	市場
2009.5	987632325	(株)ジョイント・コーポレーション	マンション分譲	147,600	20,834,048	東京都	会社更生法	東証1部
2009.6	987923860	(株)アプレシオ	複合カフェ経営	1,614	965,829	東京都	民事再生法	名証セントレックス
2009.9	580045542	シルバー・オックス(株)	アパレル製品販売	5,700	2,635,000	大阪府	破産	東証・大証1部
2009.11	500102990	(株)ロプロ	事業者金融	250,034	35,195,960	大阪府	会社更生法	東証・大証1部
2010.1	986327932	(株)日本航空	持ち株会社(航空事業)	671,578	251,000,000	東京都	会社更生法	東証・大証・名証1部
2010.5	983992681	(株)プロバスト	総合不動産業	55,447	3,254,208	東京都	民事再生法	ジャスダック
2010.5	260255722	(株)コマージュ・アールイー	不動産サブリース	15,560	4,169,450	東京都	民事再生法	ジャスダック
2010.5	201371690	(株)エフオーアイ	半導体製造装置製造	9,288	9,485,924	神奈川県	破産	東証マザーズ
2010.8	988336879	(株)アーム電子	プリント配線基板設計・製造	6,200	1,066,470	東京都	民事再生法 →破産	ジャスダック
2010.9	984014349	(株)武富士	消費者金融	1,494,900	30,477,900	東京都	会社更生法	東証1部
2010.10	580369611	大和システム(株)	建築、不動産、温浴事業	63,300	3,240,725	大阪府	民事再生法	東証2部
2010.10	420219244	(株)ラ・パルレ	エステサロン経営	2,705	3,226,311	東京都	民事再生法	大証ヘラクレス
2010.10	986793161	T C Bホールディングス(株)	持ち株会社(WEBインフラ事業)	257	606,282	東京都	破産	東証マザーズ
2010.12	985301109	シルバー精工(株)	情報機器・ 家庭用機器・編機製造	1,578	17,505,112	東京都	任意整理 →破産	東証1部
2011.1	810018280	中小企業信用機構(株)	保証事業	15,461	1,426,387	東京都	民事再生法	ジャスダック
2011.5	581478405	(株)セイレスト	マンション企画・販売代理	2,282	2,089,035	大阪府	破産	ジャスダック
2011.9	100297871	(株)サンシティ	マンション販売、 不動産流動化事業	24,888	7,510,546	宮城県	民事再生法	東証1部
2011.9	985274709	(株)インネクスト	液晶技術製品開発・製造	1,070	195,812	東京都	破産	札証アンビジャス
2012.2	987907697	エルピータメモリ(株)	半導体製造	448,033	236,143,131	東京都	会社更生法	東証1部
2012.4	985840202	山水電氣(株)	元・音響機器製造	247	5,382,158	東京都	民事再生法 →破産	東証1部
2012.5	740041301	N I Sグループ(株)	事業者金融	50,823	28,289,375	東京都	民事再生法 →破産	東証2部
2012.7	581938677	クレスト・インベストメンツ(株)	財務コンサルティングなど	3,190	6,408,557	大阪府	民事再生法 →破産	ジャスダック
2012.8	200578525	シユコ(株)	精密小型モーター製造	8,509	3,351,020	神奈川県	民事再生法	東証マザーズ
2012.11	985223002	(株)サクラダ	橋梁工事	2,690	1,902,742	千葉県	破産	東証1部
2013.3	980651491	(株)東京カソード研究所	半導体試験装置製造	3,123	2,323,105	東京都	民事再生法	ジャスダック
2013.6	986753504	(株)インデックス	モバイルコンテンツ・ ゲーム事業	24,602	39,379,463	東京都	民事再生法 →破産	ジャスダック
2013.8	586768702	ワールド・ロジ(株)	総合物流サービス	7,954	2,850,547	大阪府	破産	ジャスダック
2015.1	987544705	スカイマーク(株)	定期航空運送	154,300	14,186,733	東京都	民事再生法	東証1部
2015.4	390010625	江守グループホールディングス(株)	持ち株会社 (金属化学品・合成樹脂卸)	71,100	1,794,281	福井県	民事再生法	東証1部
2015.9	985402836	第一中央汽船(株)	外航海運業	259,104	28,958,410	東京都	民事再生法	東証1部
2017.6	985268274	タカタ(株)	自動車安全装置製造	1,082,384	41,862,008	東京都	民事再生法	東証1部
2017.9	450013751	(株)郷鉄工所	産業機械製造	2,400	717,355	岐阜県	任意整理 →破産	東証・名証2部
2018.6	985641755	日本海洋掘削(株)	海洋資源掘削	90,473	7,572,000	東京都	会社更生法	東証1部
2019.1	160091313	(株)シベール	洋菓子製造・販売	1,959	488,355	山形県	民事再生法	ジャスダック
2020.5	986378664	(株)レナウン	アパレルメーカー	13,879	18,471,060	東京都	民事再生法 →破産	東証1部
2020.9	200969251	(株)N u t s	コンテンツ制作、 アミューズメント施設向け機器卸	510	5,094,021	東京都	破産	ジャスダック
2022.8	985728098	テラ(株)	バイオベンチャー	187	3,315,407	東京都	破産	東証スタンダード
2023.12	580119154	(株)プロルート丸光	総合衣料品卸	2,703	667,061	大阪府	会社更生法	東証スタンダード

*タカタ(株)の負債は確定再生債権等の総額

注：現倒産集計の対象基準は法的整理企業のみとしているが、本表では任意整理の企業も参考として掲載している

●倒産について

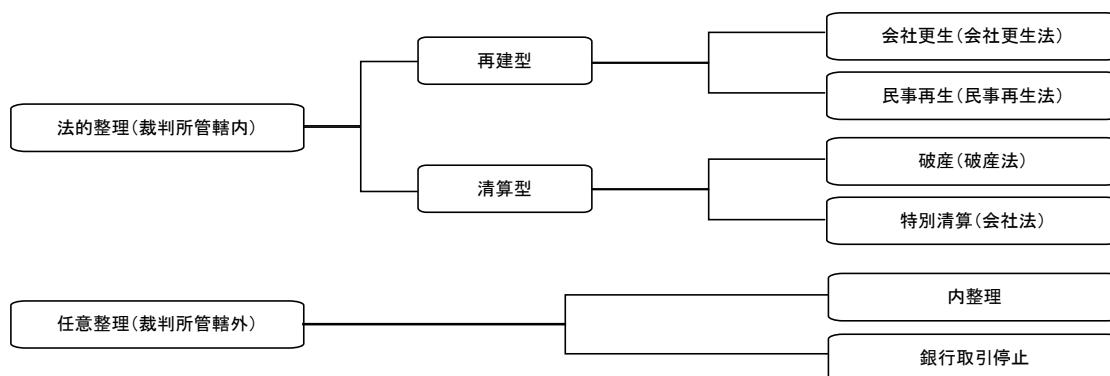
倒産とは以下のいずれかに該当する場合をいう。

- ◆ 銀行取引停止処分を受ける ※1
- ◆ 内整理入りする（代表が倒産を認めた時）
- ◆ 裁判所に**会社更生**手続開始を申請する ※2
- ◆ 裁判所に**民事再生**手続開始を申請する ※2
- ◆ 裁判所に**破産**手続開始を申請する ※2
- ◆ 裁判所に**特別清算**開始を申請する ※2

※1 手形交換所または電子債権記録機関の取引停止処分を受けた場合

※2 第三者（債権者）による申し立ての場合、手続き開始決定を受けた時点で倒産となる

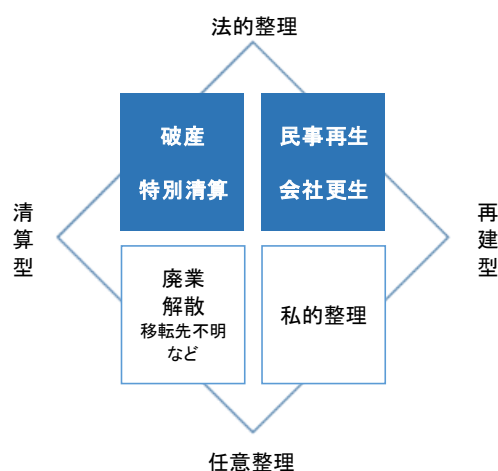
●倒産態様の区分



●倒産集計について

倒産集計では、法的整理（会社更生、民事再生、破産、特別清算）手続きによる倒産のみを集計対象としている。

一般的に、「事業停止＝倒産」とのイメージが強いものの、倒産以外にも、資産超過状態による**廃業**、株主総会決議を経た**解散**、所在確認困難な**移転先不明**、相手先企業に事業統合される**被合併**など、さまざまなケースで事業停止（消滅）する企業が存在する。



※ ■ は倒産集計対象