

TDB

全国企業倒産集計

2026年4月報

倒産動向データ編

 帝国データバンク

全国企業倒産集計 倒産動向データ編 目次

□ 業種別倒産件数推移	．．．．． P. 1
□ 地域別倒産件数推移	．．．．． P. 2
□ 各業種別倒産件数・負債総額	．．．．． P. 3～6
□ 倒産分類別比較	．．．．． P. 7
□ 都道府県別	
件数・負債総額	．．．．． P. 8
業種別件数	．．．．． P. 9
態様別件数	．．．．． P. 10
負債額別件数	．．．．． P. 11
資本金別件数	．．．．． P. 12
□ 業種別倒産分類	．．．．． P. 13～14
□ 戦後の大型倒産（上位50社）	．．．．． P. 15～16
□ 過去の上場企業倒産	．．．．． P. 17～20
□ 倒産の定義について	．．．．． P. 21

業種別倒産件数推移

	建設業	製造業	卸売業	小売業	運輸・通信業	サービス業	不動産業	その他	全業種
倒産件数	(件)								
2023年	1,671	908	955	1,783	453	2,099	287	341	8,497
2024	1,890	1,145	1,096	2,087	486	2,547	284	366	9,901
2025	2,021	1,163	1,124	2,193	416	2,648	315	381	10,261
2023年度	1,749	954	1,032	1,874	456	2,187	271	358	8,881
2024	1,932	1,179	1,107	2,109	458	2,638	296	351	10,070
2025年 4月	156	79	91	195	33	215	26	31	826
5	157	97	81	185	36	220	25	34	835
6	187	90	83	185	39	241	22	22	869
7	181	100	105	184	46	263	30	47	956
8	154	72	92	162	34	184	26	27	751
9	178	114	92	209	34	225	26	31	909
10	183	119	99	210	40	243	38	33	965
11	161	101	98	175	36	172	19	34	796
12	178	99	105	175	31	232	23	38	881
2026年 1月	152	97	97	182	50	211	30	42	861
2	163	83	92	177	48	220	22	28	833
3	191	108	103	194	30	251	22	44	943
4	185	86	103	171	31	249	30	44	899

構成比	(%)								
2023年	19.7	10.7	11.2	21.0	5.3	24.7	3.4	4.0	100.0
2024	19.1	11.6	11.1	21.1	4.9	25.7	2.9	3.7	100.0
2025	19.7	11.3	11.0	21.4	4.1	25.8	3.1	3.7	100.0
2023年度	19.7	10.7	11.6	21.1	5.1	24.6	3.1	4.0	100.0
2024	19.2	11.7	11.0	20.9	4.5	26.2	2.9	3.5	100.0
2025年 4月	18.9	9.6	11.0	23.6	4.0	26.0	3.1	3.8	100.0
5	18.8	11.6	9.7	22.2	4.3	26.3	3.0	4.1	100.0
6	21.5	10.4	9.6	21.3	4.5	27.7	2.5	2.5	100.0
7	18.9	10.5	11.0	19.2	4.8	27.5	3.1	4.9	100.0
8	20.5	9.6	12.3	21.6	4.5	24.5	3.5	3.6	100.0
9	19.6	12.5	10.1	23.0	3.7	24.8	2.9	3.4	100.0
10	19.0	12.3	10.3	21.8	4.1	25.2	3.9	3.4	100.0
11	20.2	12.7	12.3	22.0	4.5	21.6	2.4	4.3	100.0
12	20.2	11.2	11.9	19.9	3.5	26.3	2.6	4.3	100.0
2026年 1月	17.7	11.3	11.3	21.1	5.8	24.5	3.5	4.9	100.0
2	19.6	10.0	11.0	21.2	5.8	26.4	2.6	3.4	100.0
3	20.3	11.5	10.9	20.6	3.2	26.6	2.3	4.7	100.0
4	20.6	9.6	11.5	19.0	3.4	27.7	3.3	4.9	100.0

前年(度・同月)比	(%)								
2023年	56.8	38.0	25.5	30.9	66.5	47.3	27.6	38.6	41.3
2024	13.1	26.1	14.8	17.0	7.3	21.3	▲ 1.0	7.3	16.5
2025	6.9	1.6	2.6	5.1	▲ 14.4	4.0	10.9	4.1	3.6
2023年度	35.5	26.5	26.8	42.5	22.9	28.7	4.6	20.9	30.6
2024	10.5	23.6	7.3	12.5	0.4	20.6	9.2	▲ 2.0	13.4
2025年 4月	15.6	▲ 31.3	13.8	36.4	▲ 15.4	3.4	36.8	47.6	8.7
5	▲ 17.4	▲ 13.4	▲ 29.6	▲ 17.4	▲ 33.3	▲ 9.8	▲ 10.7	▲ 30.6	▲ 17.8
6	26.4	0.0	▲ 8.8	8.2	▲ 17.0	12.6	15.8	▲ 18.5	7.7
7	▲ 5.2	▲ 17.4	25.0	1.1	4.5	9.6	11.1	51.6	3.9
8	26.2	▲ 17.2	▲ 4.2	▲ 4.1	21.4	▲ 6.6	13.0	12.5	0.7
9	31.9	54.1	7.0	31.4	▲ 8.1	7.7	4.0	93.8	22.7
10	▲ 9.0	14.4	▲ 2.0	11.7	0.0	2.5	35.7	26.9	4.3
11	▲ 1.2	2.0	8.9	0.6	▲ 7.7	▲ 22.2	0.0	17.2	▲ 4.6
12	10.6	16.5	22.1	▲ 5.9	▲ 27.9	7.9	▲ 17.9	▲ 13.6	3.9
2026年 1月	▲ 10.6	11.5	9.0	1.7	66.7	▲ 3.2	7.1	44.8	3.7
2	12.4	▲ 22.4	2.2	12.0	65.5	12.2	4.8	27.3	8.5
3	11.7	10.2	4.0	10.2	7.1	5.0	▲ 29.0	33.3	7.8
4	18.6	8.9	13.2	▲ 12.3	▲ 6.1	15.8	15.4	41.9	8.8

地域別倒産件数推移

	北海道	東北	関東	北陸	中部	近畿	中国	四国	九州	全国
倒産件数	(件)									
2023年	258	443	3,066	241	1,146	2,106	373	156	708	8,497
2024	262	569	3,442	323	1,267	2,542	463	195	838	9,901
2025	264	578	3,525	344	1,360	2,640	447	213	890	10,261
2023年度	258	493	3,204	261	1,135	2,234	403	164	729	8,881
2024	255	572	3,470	323	1,319	2,595	461	203	872	10,070
2025年 4月	24	53	292	25	95	218	34	20	65	826
5	23	61	279	20	111	212	39	17	73	835
6	24	51	294	33	121	224	40	14	68	869
7	26	40	329	41	132	215	60	14	99	956
8	21	38	284	31	88	182	33	15	59	751
9	23	43	294	41	139	247	32	20	70	909
10	23	43	334	24	129	261	42	17	92	965
11	23	50	285	29	102	191	22	20	74	796
12	23	50	305	23	116	235	34	22	73	881
2026年 1月	19	40	271	37	119	244	51	19	61	861
2	23	35	271	29	112	200	39	21	103	833
3	25	41	287	42	123	271	49	26	79	943
4	38	38	323	34	97	241	44	21	63	899

構成比	(%)									
2023年	3.0	5.2	36.1	2.8	13.5	24.8	4.4	1.8	8.3	100.0
2024	2.6	5.7	34.8	3.3	12.8	25.7	4.7	2.0	8.5	100.0
2025	2.6	5.6	34.4	3.4	13.3	25.7	4.4	2.1	8.7	100.0
2023年度	2.9	5.6	36.1	2.9	12.8	25.2	4.5	1.8	8.2	100.0
2024	2.5	5.7	34.5	3.2	13.1	25.8	4.6	2.0	8.7	100.0
2025年 4月	2.9	6.4	35.4	3.0	11.5	26.4	4.1	2.4	7.9	100.0
5	2.8	7.3	33.4	2.4	13.3	25.4	4.7	2.0	8.7	100.0
6	2.8	5.9	33.8	3.8	13.9	25.8	4.6	1.6	7.8	100.0
7	2.7	4.2	34.4	4.3	13.8	22.5	6.3	1.5	10.4	100.0
8	2.8	5.1	37.8	4.1	11.7	24.2	4.4	2.0	7.9	100.0
9	2.5	4.7	32.3	4.5	15.3	27.2	3.5	2.2	7.7	100.0
10	2.4	4.5	34.6	2.5	13.4	27.0	4.4	1.8	9.5	100.0
11	2.9	6.3	35.8	3.6	12.8	24.0	2.8	2.5	9.3	100.0
12	2.6	5.7	34.6	2.6	13.2	26.7	3.9	2.5	8.3	100.0
2026年 1月	2.2	4.6	31.5	4.3	13.8	28.3	5.9	2.2	7.1	100.0
2	2.8	4.2	32.5	3.5	13.4	24.0	4.7	2.5	12.4	100.0
3	2.7	4.3	30.4	4.5	13.0	28.7	5.2	2.8	8.4	100.0
4	4.2	4.2	35.9	3.8	10.8	26.8	4.9	2.3	7.0	100.0

前年(度・同月)比	(%)									
2023年	83.0	90.9	36.5	34.6	34.0	37.7	48.0	26.8	54.6	41.3
2024	1.6	28.4	12.3	34.0	10.6	20.7	24.1	25.0	18.4	16.5
2025	0.8	1.6	2.4	6.5	7.3	3.9	▲ 3.5	9.2	6.2	3.6
2023年度	25.2	46.7	30.4	19.2	18.7	31.9	43.9	43.9	35.8	30.6
2024	▲ 1.2	16.0	8.3	23.8	16.2	16.2	14.4	23.8	19.6	13.4
2025年 4月	33.3	32.5	0.7	13.6	▲ 6.9	20.4	▲ 10.5	81.8	12.1	8.7
5	▲ 8.0	0.0	▲ 24.0	▲ 25.9	▲ 11.2	▲ 12.8	▲ 26.4	6.3	▲ 26.3	▲ 17.8
6	▲ 14.3	15.9	7.3	26.9	22.2	5.7	17.6	▲ 6.7	▲ 9.3	7.7
7	▲ 25.7	▲ 7.0	18.3	46.4	6.5	▲ 14.3	15.4	▲ 30.0	11.2	3.9
8	31.3	▲ 22.4	1.8	40.9	▲ 12.0	▲ 5.2	26.9	▲ 16.7	34.1	0.7
9	35.3	10.3	8.5	64.0	44.8	37.2	▲ 20.0	100.0	11.1	22.7
10	▲ 14.8	▲ 34.8	5.4	0.0	10.3	16.0	▲ 4.5	▲ 19.0	9.5	4.3
11	15.0	31.6	1.1	▲ 23.7	▲ 4.7	▲ 15.1	▲ 35.3	33.3	▲ 1.3	▲ 4.6
12	53.3	16.3	7.8	▲ 32.4	▲ 4.9	1.7	17.2	▲ 4.3	7.4	3.9
2026年 1月	11.8	▲ 29.8	▲ 1.1	42.3	17.8	2.5	54.5	26.7	▲ 11.6	3.7
2	21.1	▲ 16.7	5.9	0.0	4.7	8.1	▲ 4.9	16.7	45.1	8.5
3	38.9	▲ 18.0	▲ 4.0	90.9	3.4	16.8	32.4	23.8	2.6	7.8
4	58.3	▲ 28.3	10.6	36.0	2.1	10.6	29.4	5.0	▲ 3.1	8.8

各業種別倒産件数・負債総額

ソフトウェア業

月	2024年		2025年		2026年	
	件数	負債総額 (百万円)	件数	負債総額 (百万円)	件数	負債総額 (百万円)
1	8	2,316	18	1,332	15	364
2	14	392	18	479	13	1,591
3	8	176	25	1,375	29	1,940
4	12	1,240	24	1,760	25	1,297
5	14	1,359	13	453		
6	19	1,552	16	1,238		
7	18	965	20	3,306		
8	23	2,545	14	1,296		
9	19	673	18	1,001		
10	27	3,322	21	707		
11	13	2,139	20	468		
12	14	330	21	1,601		
合計	189	17,009	228	15,016	82	5,192

労働者派遣業

月	2024年		2025年		2026年	
	件数	負債総額 (百万円)	件数	負債総額 (百万円)	件数	負債総額 (百万円)
1	6	539	8	550	6	1,028
2	4	190	6	561	8	646
3	5	83	11	1,434	8	1,173
4	4	184	11	722	3	43
5	5	228	12	1,668		
6	2	148	4	692		
7	4	527	4	215		
8	8	511	3	252		
9	10	1,085	3	162		
10	8	479	6	1,169		
11	11	2,446	3	211		
12	6	813	9	618		
合計	73	7,233	80	8,254	25	2,890

食品関連業

月	2024年		2025年		2026年	
	件数	負債総額 (百万円)	件数	負債総額 (百万円)	件数	負債総額 (百万円)
1	48	9,611	60	8,953	67	14,100
2	67	13,244	61	10,080	58	7,131
3	64	10,923	69	8,212	75	15,176
4	70	13,911	61	6,293	77	12,957
5	87	13,778	80	9,167		
6	54	7,244	58	7,817		
7	63	5,682	54	19,097		
8	71	7,825	56	7,599		
9	55	18,645	79	11,525		
10	57	7,450	85	13,298		
11	62	13,548	77	12,581		
12	58	7,650	50	9,441		
合計	756	129,511	790	124,063	277	49,364

農林水産業

月	2024年		2025年		2026年	
	件数	負債総額 (百万円)	件数	負債総額 (百万円)	件数	負債総額 (百万円)
1	7	330	9	1,181	15	3,273
2	11	3,137	7	1,357	5	221
3	7	1,732	10	2,148	14	2,449
4	1	1,350	12	1,195	12	6,016
5	12	2,600	9	1,495		
6	8	798	4	173		
7	13	5,145	18	8,134		
8	10	4,796	10	672		
9	5	1,230	10	506		
10	8	454	7	576		
11	9	2,002	10	910		
12	14	1,169	8	21,244		
合計	105	24,743	114	39,591	46	11,959

スーパーマーケット

月	2024年		2025年		2026年	
	件数	負債総額 (百万円)	件数	負債総額 (百万円)	件数	負債総額 (百万円)
1	1	10	2	355	0	0
2	3	695	2	3,038	2	200
3	0	0	4	352	5	1,805
4	1	700	2	1,760	0	0
5	3	2,880	1	100		
6	2	650	1	95		
7	3	839	4	384		
8	0	0	2	365		
9	0	0	2	324		
10	0	0	0	0		
11	3	755	3	4,347		
12	2	1,513	0	0		
合計	18	8,042	23	11,120	7	2,005

酒類販売業

月	2024年		2025年		2026年	
	件数	負債総額 (百万円)	件数	負債総額 (百万円)	件数	負債総額 (百万円)
1	1	10	3	1,000	0	0
2	3	73	3	235	0	0
3	3	356	2	90	4	140
4	1	20	2	20	2	460
5	1	10	4	177		
6	1	20	1	10		
7	2	50	1	20		
8	5	110	4	210		
9	3	50	4	298		
10	2	130	3	69		
11	2	165	5	75		
12	4	1,865	5	178		
合計	28	2,859	37	2,382	6	600

パチンコ店

月	2024年		2025年		2026年	
	件数	負債総額 (百万円)	件数	負債総額 (百万円)	件数	負債総額 (百万円)
1	3	316	2	190	2	491
2	2	1,493	1	50	2	170
3	2	310	0	0	1	150
4	2	500	2	2,182	3	850
5	3	1,005	1	10		
6	1	80	1	300		
7	1	303	6	6,300		
8	0	0	0	0		
9	1	500	2	490		
10	3	4,165	0	0		
11	1	20	0	0		
12	4	536	1	20		
合計	23	9,228	16	9,542	8	1,661

飲食店

月	2024年		2025年		2026年	
	件数	負債総額 (百万円)	件数	負債総額 (百万円)	件数	負債総額 (百万円)
1	67	2,702	72	2,191	81	4,574
2	65	3,834	69	2,604	82	2,742
3	79	5,013	77	2,682	79	3,824
4	61	2,609	81	3,678	63	4,136
5	89	5,833	78	4,368		
6	74	5,255	81	2,512		
7	75	11,768	74	3,146		
8	72	5,270	61	3,632		
9	68	3,581	76	5,243		
10	91	7,519	83	5,545		
11	75	3,518	68	4,517		
12	78	3,103	80	4,109		
合計	894	60,005	900	44,227	305	15,276

旅行業

月	2024年		2025年		2026年	
	件数	負債総額 (百万円)	件数	負債総額 (百万円)	件数	負債総額 (百万円)
1	1	10	1	44	4	117
2	3	357	1	70	4	344
3	1	22	1	11	1	44
4	3	106	1	24	3	160
5	0	0	3	50		
6	4	570	2	40		
7	1	55	2	189		
8	0	0	4	283		
9	2	23	3	141		
10	4	78	1	285		
11	4	329	1	10		
12	1	23	4	306		
合計	24	1,573	24	1,453	12	665

ホテル・旅館

月	2024年		2025年		2026年	
	件数	負債総額 (百万円)	件数	負債総額 (百万円)	件数	負債総額 (百万円)
1	8	7,786	11	1,209	4	4,018
2	5	4,640	4	617	5	448
3	5	672	8	1,544	13	9,191
4	11	1,880	3	4,971	5	5,872
5	3	2,277	5	854		
6	4	1,059	7	3,637		
7	10	3,995	7	1,531		
8	1	1,200	6	356		
9	4	360	4	1,665		
10	8	4,053	10	3,744		
11	7	1,226	7	2,975		
12	7	1,467	9	1,156		
合計	73	30,615	81	24,259	27	19,529

医療機関

月	2024年		2025年		2026年	
	件数	負債総額 (百万円)	件数	負債総額 (百万円)	件数	負債総額 (百万円)
1	4	880	4	744	7	750
2	11	2,480	9	12,961	8	2,412
3	7	2,291	3	1,507	5	1,295
4	2	100	8	1,196	4	1,938
5	6	1,708	6	1,283		
6	4	1,344	5	667		
7	8	2,292	5	515		
8	4	1,909	3	659		
9	4	1,016	5	249		
10	5	1,317	9	1,305		
11	2	300	2	267		
12	6	7,430	8	3,524		
合計	63	23,067	67	24,877	24	6,395

老人福祉事業

月	2024年		2025年		2026年	
	件数	負債総額 (百万円)	件数	負債総額 (百万円)	件数	負債総額 (百万円)
1	12	1,001	9	483	14	1,546
2	6	231	12	1,001	19	2,324
3	11	6,818	12	1,213	13	1,020
4	12	1,919	13	1,061	11	3,177
5	20	920	10	505		
6	7	241	14	2,122		
7	15	1,856	8	745		
8	10	1,486	14	1,020		
9	14	1,138	11	574		
10	10	272	11	4,034		
11	8	1,002	10	894		
12	15	2,679	15	683		
合計	140	19,563	139	14,335	57	8,067

道路貨物運送業

月	2024年		2025年		2026年	
	件数	負債総額 (百万円)	件数	負債総額 (百万円)	件数	負債総額 (百万円)
1	25	2,455	24	2,776	35	3,304
2	19	2,998	20	2,769	27	2,587
3	32	5,351	23	2,157	22	1,933
4	31	3,295	27	2,029	19	1,934
5	45	6,334	29	3,047		
6	34	2,355	23	2,019		
7	33	3,107	34	4,345		
8	26	2,699	22	2,026		
9	26	2,447	21	1,684		
10	31	11,364	34	3,685		
11	28	3,830	27	2,701		
12	30	3,218	20	4,087		
合計	360	49,453	304	33,325	103	9,758

ガソリンスタンド

月	2024年		2025年		2026年	
	件数	負債総額 (百万円)	件数	負債総額 (百万円)	件数	負債総額 (百万円)
1	1	75	0	0	2	150
2	1	800	1	35	2	504
3	3	372	0	0	2	128
4	1	66	2	127	2	72
5	4	382	5	429		
6	0	0	0	0		
7	6	1,394	2	199		
8	2	290	2	515		
9	2	2,170	0	0		
10	1	10	3	240		
11	1	90	0	0		
12	0	0	2	510		
合計	22	5,649	17	2,055	8	854

自動車整備業

月	2024年		2025年		2026年	
	件数	負債総額 (百万円)	件数	負債総額 (百万円)	件数	負債総額 (百万円)
1	6	251	7	477	8	412
2	4	102	5	90	6	337
3	5	300	8	226	6	154
4	8	1,423	12	372	6	250
5	6	152	6	116		
6	3	180	2	20		
7	2	50	10	296		
8	7	139	4	109		
9	11	1,018	10	278		
10	1	45	3	450		
11	5	120	3	40		
12	5	303	5	179		
合計	63	4,083	75	2,653	26	1,153

印刷業

月	2024年		2025年		2026年	
	件数	負債総額 (百万円)	件数	負債総額 (百万円)	件数	負債総額 (百万円)
1	7	2,580	7	576	5	6,112
2	6	1,631	5	949	8	817
3	7	1,411	11	801	7	1,711
4	15	2,266	8	318	7	432
5	4	675	3	341		
6	9	1,582	7	1,043		
7	12	656	6	559		
8	7	2,299	7	258		
9	3	89	12	1,177		
10	10	1,943	11	1,428		
11	6	879	9	580		
12	6	668	8	3,148		
合計	92	16,679	94	11,178	27	9,072

出版業

月	2024年		2025年		2026年	
	件数	負債総額 (百万円)	件数	負債総額 (百万円)	件数	負債総額 (百万円)
1	2	129	3	49	4	270
2	1	10	4	105	2	80
3	2	50	1	10	1	35
4	1	10	2	150	3	221
5	3	40	1	10		
6	1	10	2	20		
7	1	184	1	5,000		
8	3	50	1	100		
9	4	444	1	10		
10	4	632	3	156		
11	6	378	6	422		
12	0	0	1	26		
合計	28	1,937	26	6,058	10	606

書籍販売業

月	2024年		2025年		2026年	
	件数	負債総額 (百万円)	件数	負債総額 (百万円)	件数	負債総額 (百万円)
1	1	27	0	0	2	25
2	5	362	0	0	0	0
3	2	392	0	0	3	350
4	1	10	1	179	0	0
5	2	206	0	0		
6	1	130	1	10		
7	1	97	3	111		
8	1	10	1	10		
9	0	0	0	0		
10	1	10	0	0		
11	1	200	2	203		
12	3	31	0	0		
合計	19	1,475	8	513	5	375

整体・鍼灸・マッサージ院

月	2024年		2025年		2026年	
	件数	負債総額 (百万円)	件数	負債総額 (百万円)	件数	負債総額 (百万円)
1	8	266	6	114	7	87
2	8	203	5	109	10	205
3	7	264	7	73	7	153
4	8	469	8	146	7	158
5	7	273	10	160		
6	11	314	11	311		
7	9	425	9	99		
8	9	110	2	23		
9	7	119	5	258		
10	5	234	6	65		
11	7	196	6	66		
12	10	2,356	8	122		
合計	96	5,229	83	1,546	31	603

広告代理業

月	2024年		2025年		2026年	
	件数	負債総額 (百万円)	件数	負債総額 (百万円)	件数	負債総額 (百万円)
1	7	528	3	157	6	539
2	6	153	9	262	8	189
3	9	455	5	70	4	189
4	7	132	3	250	8	334
5	7	148	9	2,045		
6	10	470	6	150		
7	8	274	5	574		
8	8	362	5	157		
9	7	265	10	467		
10	6	122	7	3,369		
11	11	1,215	6	485		
12	7	240	10	648		
合計	93	4,364	78	8,634	26	1,251

衣料品製造業

月	2024年		2025年		2026年	
	件数	負債総額 (百万円)	件数	負債総額 (百万円)	件数	負債総額 (百万円)
1	5	578	6	257	8	2,986
2	2	20	3	148	3	200
3	3	205	5	454	8	320
4	5	115	3	239	6	323
5	3	85	13	1,614		
6	1	30	5	273		
7	8	392	7	650		
8	4	753	5	1,958		
9	3	570	3	160		
10	3	72	0	0		
11	5	917	4	233		
12	7	395	5	6,490		
合計	49	4,132	59	12,476	25	3,829

衣料品卸・販売業

月	2024年		2025年		2026年	
	件数	負債総額 (百万円)	件数	負債総額 (百万円)	件数	負債総額 (百万円)
1	9	638	12	683	16	1,394
2	22	2,856	16	1,561	19	3,010
3	17	2,391	13	711	18	2,330
4	12	1,244	25	3,145	20	7,078
5	17	3,170	13	1,524		
6	21	1,588	17	2,794		
7	21	6,264	24	6,881		
8	12	1,280	17	4,513		
9	16	3,385	25	2,937		
10	17	1,096	20	2,277		
11	15	2,780	20	2,317		
12	23	2,779	25	10,197		
合計	202	29,471	227	39,540	73	13,812

理美容業

月	2024年		2025年		2026年	
	件数	負債総額 (百万円)	件数	負債総額 (百万円)	件数	負債総額 (百万円)
1	18	833	26	889	21	1,633
2	15	264	14	378	21	468
3	26	466	17	426	20	584
4	20	657	18	599	10	284
5	20	3,658	18	296		
6	18	466	34	1,031		
7	17	442	27	1,438		
8	20	432	14	26,176		
9	16	1,208	23	517		
10	16	380	30	702		
11	29	2,899	14	1,039		
12	22	8,219	17	591		
合計	237	19,924	252	34,082	72	2,969

塾・教室・予備校

月	2024年		2025年		2026年	
	件数	負債総額 (百万円)	件数	負債総額 (百万円)	件数	負債総額 (百万円)
1	5	90	5	247	3	35
2	3	30	3	67	1	20
3	2	107	4	80	8	226
4	3	80	5	856	7	398
5	5	115	4	60		
6	6	6,148	6	153		
7	8	240	8	100		
8	1	40	3	45		
9	5	1,180	5	79		
10	4	215	3	60		
11	5	195	4	92		
12	4	389	3	48		
合計	51	8,829	53	1,887	19	679

倒産分類別比較

() 内は構成比%

		2025年4月 - 前年同月 -		2026年4月 - 当月 -		前年同月比 (%)
業 種 別	建設業	156 (18.9)	185 (20.6)	18.6		
	製造業	79 (9.6)	86 (9.6)	8.9		
	卸売業	91 (11.0)	103 (11.5)	13.2		
	小売業	195 (23.6)	171 (19.0)	▲ 12.3		
	運輸・通信業	33 (4.0)	31 (3.4)	▲ 6.1		
	サービス業	215 (26.0)	249 (27.7)	15.8		
	不動産業	26 (3.1)	30 (3.3)	15.4		
	その他	31 (3.8)	44 (4.9)	41.9		
合計		826 (100.0)	899 (100.0)	8.8		
主 因 別	販売不振	690 (83.5)	710 (79.0)	2.9		
	輸出不振	0 (0.0)	3 (0.3)	-		
	売掛金回収難	3 (0.4)	4 (0.4)	33.3		
	不良債権の累積	0 (0.0)	2 (0.2)	-		
	大企業の進出	0 (0.0)	0 (0.0)	-		
	技術、商品開発の遅れ	2 (0.2)	2 (0.2)	0.0		
	新市場開拓の遅れ	0 (0.0)	0 (0.0)	-		
	開発途上国の追い上げ	0 (0.0)	0 (0.0)	-		
	業界不振	5 (0.6)	6 (0.7)	20.0		
	企業系列、下請の再編成	3 (0.4)	0 (0.0)	▲ 100.0		
	放漫経営	16 (1.9)	9 (1.0)	▲ 43.8		
	新商品開発の失敗	2 (0.2)	2 (0.2)	0.0		
	設備投資の失敗	3 (0.4)	4 (0.4)	33.3		
	経営多角化の失敗	3 (0.4)	2 (0.2)	▲ 33.3		
	その他の経営計画の失敗	16 (1.9)	21 (2.3)	31.3		
	経営者の病氣、死亡	27 (3.3)	44 (4.9)	63.0		
	火災、その他の災害	1 (0.1)	1 (0.1)	0.0		
	人材の不足	3 (0.4)	9 (1.0)	200.0		
	労使の対立	0 (0.0)	0 (0.0)	-		
	立地条件の変化	0 (0.0)	0 (0.0)	-		
	過小資本	1 (0.1)	3 (0.3)	200.0		
	その他	51 (6.2)	77 (8.6)	51.0		
	不況型倒産合計		698 (84.5)	725 (80.6)	3.9	
合計		826 (100.0)	899 (100.0)	8.8		
注：不況型倒産…倒産主因のうち販売不振、輸出不振、売掛金回収難、不良債権の累積、業界不振をさす						
負 債 額 別	5000万円未満	529 (64.0)	533 (59.3)	0.8		
	5000万円～1億円未満	118 (14.3)	160 (17.8)	35.6		
	1億円～5億円未満	141 (17.1)	164 (18.2)	16.3		
	5億円～10億円未満	21 (2.5)	22 (2.4)	4.8		
	10億円～50億円未満	15 (1.8)	19 (2.1)	26.7		
	50億円～100億円未満	1 (0.1)	1 (0.1)	0.0		
	100億円以上	1 (0.1)	0 (0.0)	▲ 100.0		
合計		826 (100.0)	899 (100.0)	8.8		
資 本 金 別	個人事業主	136 (16.5)	149 (16.6)	9.6		
	100万円未満	50 (6.1)	72 (8.0)	44.0		
	100万円～1000万円未満	401 (48.5)	435 (48.4)	8.5		
	1000万円～5000万円未満	218 (26.4)	217 (24.1)	▲ 0.5		
	5000万円～1億円未満	16 (1.9)	20 (2.2)	25.0		
1億円以上	5 (0.6)	6 (0.7)	20.0			
合計		826 (100.0)	899 (100.0)	8.8		
従 業 員 数 別	10人未満	747 (90.4)	817 (90.9)	9.4		
	10人～50人未満	73 (8.8)	73 (8.1)	0.0		
	50人～100人未満	4 (0.5)	6 (0.7)	50.0		
	100人～300人未満	2 (0.2)	3 (0.3)	50.0		
	300人以上	0 (0.0)	0 (0.0)	-		
合計		826 (100.0)	899 (100.0)	8.8		
従業員数合計 (人)		2,774	3,200	15.4		
態 様 別	会社更生法	2 (0.2)	3 (0.3)	50.0		
	破産	788 (95.4)	834 (92.8)	5.8		
	特別清算	15 (1.8)	30 (3.3)	100.0		
	民事再生法	21 (2.5)	32 (3.6)	52.4		
合計		826 (100.0)	899 (100.0)	8.8		

都道府県別件数・負債総額

() 内は構成比%

地域	都道府県	2025年4月 - 前年同月 -	負債総額 (百万円)	2026年4月 - 当月 -	件数比較 前年同月比%	負債総額 (百万円)
北海道	北海道	24 (2.9)	4,133	38 (4.2)	58.3	3,596
東北	青森県	14 (1.7)	3,405	6 (0.7)	▲ 57.1	2,859
	岩手県	6 (0.7)	601	4 (0.4)	▲ 33.3	1,461
	宮城県	10 (1.2)	430	12 (1.3)	20.0	1,450
	秋田県	7 (0.8)	719	2 (0.2)	▲ 71.4	41
	山形県	6 (0.7)	2,565	7 (0.8)	16.7	402
	福島県	10 (1.2)	902	7 (0.8)	▲ 30.0	582
	関東	茨城県	7 (0.8)	823	23 (2.6)	228.6
栃木県		13 (1.6)	769	12 (1.3)	▲ 7.7	850
群馬県		11 (1.3)	1,377	18 (2.0)	63.6	2,458
埼玉県		37 (4.5)	3,085	30 (3.3)	▲ 18.9	3,854
千葉県		23 (2.8)	1,259	33 (3.7)	43.5	3,410
東京都		148 (17.9)	24,988	159 (17.7)	7.4	22,431
神奈川県		53 (6.4)	2,960	48 (5.3)	▲ 9.4	2,623
北陸	新潟県	7 (0.8)	290	9 (1.0)	28.6	3,289
	富山県	6 (0.7)	1,531	9 (1.0)	50.0	1,638
	石川県	4 (0.5)	322	9 (1.0)	125.0	1,354
	福井県	8 (1.0)	4,038	7 (0.8)	▲ 12.5	900
中部	山梨県	1 (0.1)	66	4 (0.4)	300.0	256
	長野県	9 (1.1)	557	5 (0.6)	▲ 44.4	145
	岐阜県	8 (1.0)	542	12 (1.3)	50.0	1,765
	静岡県	20 (2.4)	2,078	20 (2.2)	0.0	3,748
	愛知県	49 (5.9)	4,649	45 (5.0)	▲ 8.2	1,940
	三重県	8 (1.0)	300	11 (1.2)	37.5	508
近畿	滋賀県	10 (1.2)	383	16 (1.8)	60.0	479
	京都府	22 (2.7)	1,737	31 (3.4)	40.9	3,067
	大阪府	101 (12.2)	10,366	114 (12.7)	12.9	10,994
	兵庫県	62 (7.5)	2,924	55 (6.1)	▲ 11.3	5,918
	奈良県	13 (1.6)	496	16 (1.8)	23.1	1,452
	和歌山県	10 (1.2)	950	9 (1.0)	▲ 10.0	920
中国	鳥取県	1 (0.1)	10	2 (0.2)	100.0	3,182
	島根県	4 (0.5)	777	2 (0.2)	▲ 50.0	200
	岡山県	7 (0.8)	512	13 (1.4)	85.7	617
	広島県	17 (2.1)	1,602	21 (2.3)	23.5	4,767
	山口県	5 (0.6)	489	6 (0.7)	20.0	1,007
四国	徳島県	5 (0.6)	100	6 (0.7)	20.0	645
	香川県	6 (0.7)	353	4 (0.4)	▲ 33.3	120
	愛媛県	5 (0.6)	324	9 (1.0)	80.0	875
	高知県	4 (0.5)	428	2 (0.2)	▲ 50.0	28
九州	福岡県	30 (3.6)	1,123	32 (3.6)	6.7	10,377
	佐賀県	6 (0.7)	291	1 (0.1)	▲ 83.3	20
	長崎県	5 (0.6)	223	2 (0.2)	▲ 60.0	111
	熊本県	4 (0.5)	8,645	12 (1.3)	200.0	858
	大分県	7 (0.8)	3,084	6 (0.7)	▲ 14.3	440
	宮崎県	4 (0.5)	735	2 (0.2)	▲ 50.0	201
	鹿児島県	5 (0.6)	2,365	5 (0.6)	0.0	262
	沖縄県	4 (0.5)	243	3 (0.3)	▲ 25.0	137
合計		826 (100.0)	100,549	899 (100.0)	8.8	112,137

都道府県業種別件数

()内は構成比%

地域	都道府県	建設業	製造業	卸売業	小売業	運輸・通信業	サービス業	不動産業	その他	合計
北海道	北海道	7 (18.4)	5 (13.2)	4 (10.5)	12 (31.6)	1 (2.6)	9 (23.7)	0 (0.0)	0 (0.0)	38 (100.0)
東北	青森県	0 (0.0)	0 (0.0)	0 (0.0)	2 (33.3)	0 (0.0)	2 (33.3)	1 (16.7)	1 (16.7)	6 (100.0)
	岩手県	2 (50.0)	0 (0.0)	0 (0.0)	0 (0.0)	1 (25.0)	0 (0.0)	0 (0.0)	1 (25.0)	4 (100.0)
	宮城県	4 (33.3)	1 (8.3)	1 (8.3)	4 (33.3)	0 (0.0)	2 (16.7)	0 (0.0)	0 (0.0)	12 (100.0)
	秋田県	0 (0.0)	0 (0.0)	0 (0.0)	1 (50.0)	0 (0.0)	0 (0.0)	1 (50.0)	0 (0.0)	2 (100.0)
	山形県	0 (0.0)	3 (42.9)	0 (0.0)	2 (28.6)	0 (0.0)	1 (14.3)	0 (0.0)	1 (14.3)	7 (100.0)
	福島県	1 (14.3)	2 (28.6)	1 (14.3)	2 (28.6)	0 (0.0)	1 (14.3)	0 (0.0)	0 (0.0)	7 (100.0)
関東	茨城県	11 (47.8)	2 (8.7)	1 (4.3)	2 (8.7)	0 (0.0)	4 (17.4)	2 (8.7)	1 (4.3)	23 (100.0)
	栃木県	3 (25.0)	2 (16.7)	0 (0.0)	2 (16.7)	2 (16.7)	2 (16.7)	1 (8.3)	0 (0.0)	12 (100.0)
	群馬県	0 (0.0)	4 (22.2)	2 (11.1)	3 (16.7)	2 (11.1)	6 (33.3)	0 (0.0)	1 (5.6)	18 (100.0)
	埼玉県	6 (20.0)	3 (10.0)	4 (13.3)	5 (16.7)	2 (6.7)	5 (16.7)	2 (6.7)	3 (10.0)	30 (100.0)
	千葉県	7 (21.2)	3 (9.1)	5 (15.2)	5 (15.2)	1 (3.0)	11 (33.3)	1 (3.0)	0 (0.0)	33 (100.0)
	東京都	15 (9.4)	8 (5.0)	21 (13.2)	28 (17.6)	2 (1.3)	73 (45.9)	6 (3.8)	6 (3.8)	159 (100.0)
	神奈川県	15 (31.3)	1 (2.1)	3 (6.3)	5 (10.4)	1 (2.1)	21 (43.8)	2 (4.2)	0 (0.0)	48 (100.0)
北陸	新潟県	1 (11.1)	1 (11.1)	0 (0.0)	1 (11.1)	1 (11.1)	5 (55.6)	0 (0.0)	0 (0.0)	9 (100.0)
	富山県	1 (11.1)	1 (11.1)	2 (22.2)	2 (22.2)	1 (11.1)	2 (22.2)	0 (0.0)	0 (0.0)	9 (100.0)
	石川県	5 (55.6)	1 (11.1)	2 (22.2)	0 (0.0)	0 (0.0)	1 (11.1)	0 (0.0)	0 (0.0)	9 (100.0)
	福井県	1 (14.3)	2 (28.6)	2 (28.6)	1 (14.3)	0 (0.0)	1 (14.3)	0 (0.0)	0 (0.0)	7 (100.0)
中部	山梨県	0 (0.0)	0 (0.0)	1 (25.0)	0 (0.0)	0 (0.0)	3 (75.0)	0 (0.0)	0 (0.0)	4 (100.0)
	長野県	0 (0.0)	2 (40.0)	0 (0.0)	1 (20.0)	1 (20.0)	1 (20.0)	0 (0.0)	0 (0.0)	5 (100.0)
	岐阜県	0 (0.0)	5 (41.7)	1 (8.3)	1 (8.3)	0 (0.0)	3 (25.0)	1 (8.3)	1 (8.3)	12 (100.0)
	静岡県	3 (15.0)	5 (25.0)	3 (15.0)	1 (5.0)	1 (5.0)	6 (30.0)	0 (0.0)	1 (5.0)	20 (100.0)
	愛知県	12 (26.7)	3 (6.7)	2 (4.4)	7 (15.6)	0 (0.0)	9 (20.0)	0 (0.0)	12 (26.7)	45 (100.0)
	三重県	5 (45.5)	0 (0.0)	0 (0.0)	3 (27.3)	0 (0.0)	3 (27.3)	0 (0.0)	0 (0.0)	11 (100.0)
近畿	滋賀県	4 (25.0)	0 (0.0)	3 (18.8)	6 (37.5)	0 (0.0)	2 (12.5)	0 (0.0)	1 (6.3)	16 (100.0)
	京都府	6 (19.4)	4 (12.9)	1 (3.2)	7 (22.6)	2 (6.5)	8 (25.8)	2 (6.5)	1 (3.2)	31 (100.0)
	大阪府	30 (26.3)	6 (5.3)	16 (14.0)	20 (17.5)	6 (5.3)	22 (19.3)	8 (7.0)	6 (5.3)	114 (100.0)
	兵庫県	12 (21.8)	3 (5.5)	8 (14.5)	17 (30.9)	0 (0.0)	11 (20.0)	1 (1.8)	3 (5.5)	55 (100.0)
	奈良県	6 (37.5)	1 (6.3)	2 (12.5)	2 (12.5)	1 (6.3)	3 (18.8)	0 (0.0)	1 (6.3)	16 (100.0)
	和歌山県	2 (22.2)	1 (11.1)	0 (0.0)	2 (22.2)	1 (11.1)	2 (22.2)	0 (0.0)	1 (11.1)	9 (100.0)
中国	鳥取県	0 (0.0)	0 (0.0)	0 (0.0)	0 (0.0)	0 (0.0)	2 (100.0)	0 (0.0)	0 (0.0)	2 (100.0)
	島根県	0 (0.0)	0 (0.0)	0 (0.0)	1 (50.0)	0 (0.0)	1 (50.0)	0 (0.0)	0 (0.0)	2 (100.0)
	岡山県	5 (38.5)	3 (23.1)	1 (7.7)	2 (15.4)	1 (7.7)	1 (7.7)	0 (0.0)	0 (0.0)	13 (100.0)
	広島県	3 (14.3)	3 (14.3)	3 (14.3)	3 (14.3)	0 (0.0)	7 (33.3)	1 (4.8)	1 (4.8)	21 (100.0)
	山口県	1 (16.7)	0 (0.0)	4 (66.7)	1 (16.7)	0 (0.0)	0 (0.0)	0 (0.0)	0 (0.0)	6 (100.0)
四国	徳島県	3 (50.0)	1 (16.7)	0 (0.0)	0 (0.0)	0 (0.0)	1 (16.7)	1 (16.7)	0 (0.0)	6 (100.0)
	香川県	0 (0.0)	1 (25.0)	1 (25.0)	1 (25.0)	0 (0.0)	1 (25.0)	0 (0.0)	0 (0.0)	4 (100.0)
	愛媛県	2 (22.2)	3 (33.3)	1 (11.1)	1 (11.1)	1 (11.1)	0 (0.0)	0 (0.0)	1 (11.1)	9 (100.0)
	高知県	2 (100.0)	0 (0.0)	0 (0.0)	0 (0.0)	0 (0.0)	0 (0.0)	0 (0.0)	0 (0.0)	2 (100.0)
	福岡県	5 (15.6)	1 (3.1)	4 (12.5)	10 (31.3)	1 (3.1)	11 (34.4)	0 (0.0)	0 (0.0)	32 (100.0)
九州	佐賀県	0 (0.0)	0 (0.0)	0 (0.0)	0 (0.0)	0 (0.0)	1 (100.0)	0 (0.0)	0 (0.0)	1 (100.0)
	長崎県	0 (0.0)	0 (0.0)	0 (0.0)	2 (100.0)	0 (0.0)	0 (0.0)	0 (0.0)	0 (0.0)	2 (100.0)
	熊本県	2 (16.7)	2 (16.7)	3 (25.0)	3 (25.0)	1 (8.3)	1 (8.3)	0 (0.0)	0 (0.0)	12 (100.0)
	大分県	0 (0.0)	2 (33.3)	0 (0.0)	0 (0.0)	1 (16.7)	2 (33.3)	0 (0.0)	1 (16.7)	6 (100.0)
	宮崎県	0 (0.0)	1 (50.0)	0 (0.0)	0 (0.0)	0 (0.0)	1 (50.0)	0 (0.0)	0 (0.0)	2 (100.0)
	鹿児島県	3 (60.0)	0 (0.0)	0 (0.0)	2 (40.0)	0 (0.0)	0 (0.0)	0 (0.0)	0 (0.0)	5 (100.0)
	沖縄県	0 (0.0)	0 (0.0)	1 (33.3)	1 (33.3)	0 (0.0)	1 (33.3)	0 (0.0)	0 (0.0)	3 (100.0)
合計		185 (20.6)	86 (9.6)	103 (11.5)	171 (19.0)	31 (3.4)	249 (27.7)	30 (3.3)	44 (4.9)	899 (100.0)

都道府県態様別件数

()内は構成比%

地域	都道府県	会社更生法	破産	特別清算	民事再生法	合計
北海道	北海道	0 (0.0)	35 (92.1)	3 (7.9)	0 (0.0)	38 (100.0)
東北	青森県	0 (0.0)	5 (83.3)	1 (16.7)	0 (0.0)	6 (100.0)
	岩手県	0 (0.0)	3 (75.0)	1 (25.0)	0 (0.0)	4 (100.0)
	宮城県	0 (0.0)	12 (100.0)	0 (0.0)	0 (0.0)	12 (100.0)
	秋田県	0 (0.0)	2 (100.0)	0 (0.0)	0 (0.0)	2 (100.0)
	山形県	0 (0.0)	7 (100.0)	0 (0.0)	0 (0.0)	7 (100.0)
	福島県	0 (0.0)	7 (100.0)	0 (0.0)	0 (0.0)	7 (100.0)
関東	茨城県	0 (0.0)	22 (95.7)	1 (4.3)	0 (0.0)	23 (100.0)
	栃木県	0 (0.0)	11 (91.7)	0 (0.0)	1 (8.3)	12 (100.0)
	群馬県	0 (0.0)	15 (83.3)	3 (16.7)	0 (0.0)	18 (100.0)
	埼玉県	0 (0.0)	28 (93.3)	0 (0.0)	2 (6.7)	30 (100.0)
	千葉県	0 (0.0)	32 (97.0)	1 (3.0)	0 (0.0)	33 (100.0)
	東京都	1 (0.6)	154 (96.9)	4 (2.5)	0 (0.0)	159 (100.0)
	神奈川県	1 (2.1)	47 (97.9)	0 (0.0)	0 (0.0)	48 (100.0)
	新潟県	0 (0.0)	9 (100.0)	0 (0.0)	0 (0.0)	9 (100.0)
北陸	富山県	0 (0.0)	9 (100.0)	0 (0.0)	0 (0.0)	9 (100.0)
	石川県	0 (0.0)	9 (100.0)	0 (0.0)	0 (0.0)	9 (100.0)
	福井県	0 (0.0)	7 (100.0)	0 (0.0)	0 (0.0)	7 (100.0)
	山梨県	0 (0.0)	4 (100.0)	0 (0.0)	0 (0.0)	4 (100.0)
中部	長野県	0 (0.0)	5 (100.0)	0 (0.0)	0 (0.0)	5 (100.0)
	岐阜県	0 (0.0)	11 (91.7)	0 (0.0)	1 (8.3)	12 (100.0)
	静岡県	0 (0.0)	19 (95.0)	0 (0.0)	1 (5.0)	20 (100.0)
	愛知県	0 (0.0)	43 (95.6)	1 (2.2)	1 (2.2)	45 (100.0)
	三重県	0 (0.0)	11 (100.0)	0 (0.0)	0 (0.0)	11 (100.0)
	滋賀県	0 (0.0)	14 (87.5)	0 (0.0)	2 (12.5)	16 (100.0)
近畿	京都府	0 (0.0)	30 (96.8)	1 (3.2)	0 (0.0)	31 (100.0)
	大阪府	0 (0.0)	95 (83.3)	4 (3.5)	15 (13.2)	114 (100.0)
	兵庫県	0 (0.0)	46 (83.6)	5 (9.1)	4 (7.3)	55 (100.0)
	奈良県	0 (0.0)	15 (93.8)	1 (6.3)	0 (0.0)	16 (100.0)
	和歌山県	0 (0.0)	8 (88.9)	0 (0.0)	1 (11.1)	9 (100.0)
	鳥取県	0 (0.0)	1 (50.0)	1 (50.0)	0 (0.0)	2 (100.0)
中国	島根県	0 (0.0)	2 (100.0)	0 (0.0)	0 (0.0)	2 (100.0)
	岡山県	0 (0.0)	13 (100.0)	0 (0.0)	0 (0.0)	13 (100.0)
	広島県	1 (4.8)	17 (81.0)	2 (9.5)	1 (4.8)	21 (100.0)
	山口県	0 (0.0)	5 (83.3)	0 (0.0)	1 (16.7)	6 (100.0)
	徳島県	0 (0.0)	6 (100.0)	0 (0.0)	0 (0.0)	6 (100.0)
四国	香川県	0 (0.0)	4 (100.0)	0 (0.0)	0 (0.0)	4 (100.0)
	愛媛県	0 (0.0)	9 (100.0)	0 (0.0)	0 (0.0)	9 (100.0)
	高知県	0 (0.0)	2 (100.0)	0 (0.0)	0 (0.0)	2 (100.0)
	福岡県	0 (0.0)	30 (93.8)	0 (0.0)	2 (6.3)	32 (100.0)
九州	佐賀県	0 (0.0)	1 (100.0)	0 (0.0)	0 (0.0)	1 (100.0)
	長崎県	0 (0.0)	2 (100.0)	0 (0.0)	0 (0.0)	2 (100.0)
	熊本県	0 (0.0)	11 (91.7)	1 (8.3)	0 (0.0)	12 (100.0)
	大分県	0 (0.0)	6 (100.0)	0 (0.0)	0 (0.0)	6 (100.0)
	宮崎県	0 (0.0)	2 (100.0)	0 (0.0)	0 (0.0)	2 (100.0)
	鹿児島県	0 (0.0)	5 (100.0)	0 (0.0)	0 (0.0)	5 (100.0)
	沖縄県	0 (0.0)	3 (100.0)	0 (0.0)	0 (0.0)	3 (100.0)
合計		3 (0.3)	834 (92.8)	30 (3.3)	32 (3.6)	899 (100.0)

都道府県負債額別件数

()内は構成比%

地域	都道府県	5000万円未満	5000万円 ～ 1億円未満	1億円 ～ 5億円未満	5億円 ～ 10億円未満	10億円 ～ 50億円未満	50億円 ～ 100億円未満	100億円以上	合計
北海道	北海道	20 (52.6)	9 (23.7)	7 (18.4)	2 (5.3)	0 (0.0)	0 (0.0)	0 (0.0)	38 (100.0)
東北	青森県	3 (50.0)	1 (16.7)	1 (16.7)	0 (0.0)	1 (16.7)	0 (0.0)	0 (0.0)	6 (100.0)
	岩手県	1 (25.0)	1 (25.0)	1 (25.0)	0 (0.0)	1 (25.0)	0 (0.0)	0 (0.0)	4 (100.0)
	宮城県	5 (41.7)	4 (33.3)	2 (16.7)	1 (8.3)	0 (0.0)	0 (0.0)	0 (0.0)	12 (100.0)
	秋田県	2 (100.0)	0 (0.0)	0 (0.0)	0 (0.0)	0 (0.0)	0 (0.0)	0 (0.0)	2 (100.0)
	山形県	3 (42.9)	3 (42.9)	1 (14.3)	0 (0.0)	0 (0.0)	0 (0.0)	0 (0.0)	7 (100.0)
	福島県	3 (42.9)	2 (28.6)	2 (28.6)	0 (0.0)	0 (0.0)	0 (0.0)	0 (0.0)	7 (100.0)
関東	茨城県	9 (39.1)	7 (30.4)	6 (26.1)	0 (0.0)	1 (4.3)	0 (0.0)	0 (0.0)	23 (100.0)
	栃木県	5 (41.7)	5 (41.7)	2 (16.7)	0 (0.0)	0 (0.0)	0 (0.0)	0 (0.0)	12 (100.0)
	群馬県	6 (33.3)	4 (22.2)	7 (38.9)	1 (5.6)	0 (0.0)	0 (0.0)	0 (0.0)	18 (100.0)
	埼玉県	18 (60.0)	8 (26.7)	1 (3.3)	2 (6.7)	1 (3.3)	0 (0.0)	0 (0.0)	30 (100.0)
	千葉県	18 (54.5)	8 (24.2)	4 (12.1)	3 (9.1)	0 (0.0)	0 (0.0)	0 (0.0)	33 (100.0)
	東京都	101 (63.5)	21 (13.2)	30 (18.9)	2 (1.3)	5 (3.1)	0 (0.0)	0 (0.0)	159 (100.0)
	神奈川県	33 (68.8)	10 (20.8)	4 (8.3)	1 (2.1)	0 (0.0)	0 (0.0)	0 (0.0)	48 (100.0)
	北陸	新潟県	1 (11.1)	1 (11.1)	5 (55.6)	2 (22.2)	0 (0.0)	0 (0.0)	0 (0.0)
富山県		5 (55.6)	1 (11.1)	2 (22.2)	1 (11.1)	0 (0.0)	0 (0.0)	0 (0.0)	9 (100.0)
石川県		3 (33.3)	3 (33.3)	2 (22.2)	1 (11.1)	0 (0.0)	0 (0.0)	0 (0.0)	9 (100.0)
福井県		2 (28.6)	3 (42.9)	2 (28.6)	0 (0.0)	0 (0.0)	0 (0.0)	0 (0.0)	7 (100.0)
中部	山梨県	2 (50.0)	1 (25.0)	1 (25.0)	0 (0.0)	0 (0.0)	0 (0.0)	0 (0.0)	4 (100.0)
	長野県	4 (80.0)	1 (20.0)	0 (0.0)	0 (0.0)	0 (0.0)	0 (0.0)	0 (0.0)	5 (100.0)
	岐阜県	7 (58.3)	2 (16.7)	2 (16.7)	1 (8.3)	0 (0.0)	0 (0.0)	0 (0.0)	12 (100.0)
	静岡県	8 (40.0)	6 (30.0)	3 (15.0)	2 (10.0)	1 (5.0)	0 (0.0)	0 (0.0)	20 (100.0)
	愛知県	33 (73.3)	5 (11.1)	7 (15.6)	0 (0.0)	0 (0.0)	0 (0.0)	0 (0.0)	45 (100.0)
	三重県	9 (81.8)	0 (0.0)	2 (18.2)	0 (0.0)	0 (0.0)	0 (0.0)	0 (0.0)	11 (100.0)
近畿	滋賀県	13 (81.3)	2 (12.5)	1 (6.3)	0 (0.0)	0 (0.0)	0 (0.0)	0 (0.0)	16 (100.0)
	京都府	23 (74.2)	4 (12.9)	3 (9.7)	0 (0.0)	1 (3.2)	0 (0.0)	0 (0.0)	31 (100.0)
	大阪府	80 (70.2)	10 (8.8)	20 (17.5)	1 (0.9)	3 (2.6)	0 (0.0)	0 (0.0)	114 (100.0)
	兵庫県	37 (67.3)	8 (14.5)	9 (16.4)	0 (0.0)	1 (1.8)	0 (0.0)	0 (0.0)	55 (100.0)
	奈良県	8 (50.0)	3 (18.8)	5 (31.3)	0 (0.0)	0 (0.0)	0 (0.0)	0 (0.0)	16 (100.0)
	和歌山県	4 (44.4)	2 (22.2)	3 (33.3)	0 (0.0)	0 (0.0)	0 (0.0)	0 (0.0)	9 (100.0)
中国	鳥取県	0 (0.0)	0 (0.0)	1 (50.0)	0 (0.0)	1 (50.0)	0 (0.0)	0 (0.0)	2 (100.0)
	島根県	0 (0.0)	1 (50.0)	1 (50.0)	0 (0.0)	0 (0.0)	0 (0.0)	0 (0.0)	2 (100.0)
	岡山県	8 (61.5)	3 (23.1)	2 (15.4)	0 (0.0)	0 (0.0)	0 (0.0)	0 (0.0)	13 (100.0)
	広島県	6 (28.6)	5 (23.8)	8 (38.1)	0 (0.0)	2 (9.5)	0 (0.0)	0 (0.0)	21 (100.0)
	山口県	3 (50.0)	0 (0.0)	2 (33.3)	1 (16.7)	0 (0.0)	0 (0.0)	0 (0.0)	6 (100.0)
四国	徳島県	4 (66.7)	0 (0.0)	2 (33.3)	0 (0.0)	0 (0.0)	0 (0.0)	0 (0.0)	6 (100.0)
	香川県	4 (100.0)	0 (0.0)	0 (0.0)	0 (0.0)	0 (0.0)	0 (0.0)	0 (0.0)	4 (100.0)
	愛媛県	4 (44.4)	2 (22.2)	3 (33.3)	0 (0.0)	0 (0.0)	0 (0.0)	0 (0.0)	9 (100.0)
	高知県	2 (100.0)	0 (0.0)	0 (0.0)	0 (0.0)	0 (0.0)	0 (0.0)	0 (0.0)	2 (100.0)
九州	福岡県	22 (68.8)	2 (6.3)	5 (15.6)	1 (3.1)	1 (3.1)	1 (3.1)	0 (0.0)	32 (100.0)
	佐賀県	1 (100.0)	0 (0.0)	0 (0.0)	0 (0.0)	0 (0.0)	0 (0.0)	0 (0.0)	1 (100.0)
	長崎県	1 (50.0)	1 (50.0)	0 (0.0)	0 (0.0)	0 (0.0)	0 (0.0)	0 (0.0)	2 (100.0)
	熊本県	5 (41.7)	5 (41.7)	2 (16.7)	0 (0.0)	0 (0.0)	0 (0.0)	0 (0.0)	12 (100.0)
	大分県	3 (50.0)	2 (33.3)	1 (16.7)	0 (0.0)	0 (0.0)	0 (0.0)	0 (0.0)	6 (100.0)
	宮崎県	0 (0.0)	1 (50.0)	1 (50.0)	0 (0.0)	0 (0.0)	0 (0.0)	0 (0.0)	2 (100.0)
	鹿児島県	2 (40.0)	2 (40.0)	1 (20.0)	0 (0.0)	0 (0.0)	0 (0.0)	0 (0.0)	5 (100.0)
	沖縄県	2 (66.7)	1 (33.3)	0 (0.0)	0 (0.0)	0 (0.0)	0 (0.0)	0 (0.0)	3 (100.0)
合計		533 (59.3)	160 (17.8)	164 (18.2)	22 (2.4)	19 (2.1)	1 (0.1)	0 (0.0)	899 (100.0)



都道府県資本金別件数

()内は構成比%

地域	都道府県	個人事業主	1000万円未満	個人事業主 + 1000万円未満	1000万円 ～ 5000万円未満	5000万円 ～ 1億円未満	1億円以上	合計
北海道	北海道	0 (0.0)	32 (84.2)	32 (84.2)	6 (15.8)	0 (0.0)	0 (0.0)	38 (100.0)
東北	青森県	0 (0.0)	4 (66.7)	4 (66.7)	1 (16.7)	0 (0.0)	1 (16.7)	6 (100.0)
	岩手県	0 (0.0)	2 (50.0)	2 (50.0)	1 (25.0)	1 (25.0)	0 (0.0)	4 (100.0)
	宮城県	0 (0.0)	10 (83.3)	10 (83.3)	2 (16.7)	0 (0.0)	0 (0.0)	12 (100.0)
	秋田県	0 (0.0)	2 (100.0)	2 (100.0)	0 (0.0)	0 (0.0)	0 (0.0)	2 (100.0)
	山形県	0 (0.0)	5 (71.4)	5 (71.4)	2 (28.6)	0 (0.0)	0 (0.0)	7 (100.0)
	福島県	0 (0.0)	5 (71.4)	5 (71.4)	2 (28.6)	0 (0.0)	0 (0.0)	7 (100.0)
関東	茨城県	0 (0.0)	17 (73.9)	17 (73.9)	5 (21.7)	1 (4.3)	0 (0.0)	23 (100.0)
	栃木県	3 (25.0)	8 (66.7)	11 (91.7)	1 (8.3)	0 (0.0)	0 (0.0)	12 (100.0)
	群馬県	1 (5.6)	9 (50.0)	10 (55.6)	5 (27.8)	3 (16.7)	0 (0.0)	18 (100.0)
	埼玉県	5 (16.7)	18 (60.0)	23 (76.7)	7 (23.3)	0 (0.0)	0 (0.0)	30 (100.0)
	千葉県	2 (6.1)	22 (66.7)	24 (72.7)	9 (27.3)	0 (0.0)	0 (0.0)	33 (100.0)
	東京都	0 (0.0)	101 (63.5)	101 (63.5)	49 (30.8)	6 (3.8)	3 (1.9)	159 (100.0)
	神奈川県	2 (4.2)	35 (72.9)	37 (77.1)	11 (22.9)	0 (0.0)	0 (0.0)	48 (100.0)
北陸	新潟県	1 (11.1)	3 (33.3)	4 (44.4)	3 (33.3)	1 (11.1)	1 (11.1)	9 (100.0)
	富山県	3 (33.3)	4 (44.4)	7 (77.8)	2 (22.2)	0 (0.0)	0 (0.0)	9 (100.0)
	石川県	3 (33.3)	6 (66.7)	9 (100.0)	0 (0.0)	0 (0.0)	0 (0.0)	9 (100.0)
	福井県	0 (0.0)	3 (42.9)	3 (42.9)	4 (57.1)	0 (0.0)	0 (0.0)	7 (100.0)
中部	山梨県	0 (0.0)	4 (100.0)	4 (100.0)	0 (0.0)	0 (0.0)	0 (0.0)	4 (100.0)
	長野県	0 (0.0)	4 (80.0)	4 (80.0)	1 (20.0)	0 (0.0)	0 (0.0)	5 (100.0)
	岐阜県	2 (16.7)	7 (58.3)	9 (75.0)	3 (25.0)	0 (0.0)	0 (0.0)	12 (100.0)
	静岡県	4 (20.0)	9 (45.0)	13 (65.0)	7 (35.0)	0 (0.0)	0 (0.0)	20 (100.0)
	愛知県	8 (17.8)	31 (68.9)	39 (86.7)	5 (11.1)	1 (2.2)	0 (0.0)	45 (100.0)
	三重県	6 (54.5)	5 (45.5)	11 (100.0)	0 (0.0)	0 (0.0)	0 (0.0)	11 (100.0)
近畿	滋賀県	13 (81.3)	0 (0.0)	13 (81.3)	3 (18.8)	0 (0.0)	0 (0.0)	16 (100.0)
	京都府	15 (48.4)	10 (32.3)	25 (80.6)	6 (19.4)	0 (0.0)	0 (0.0)	31 (100.0)
	大阪府	41 (36.0)	44 (38.6)	85 (74.6)	27 (23.7)	2 (1.8)	0 (0.0)	114 (100.0)
	兵庫県	23 (41.8)	21 (38.2)	44 (80.0)	10 (18.2)	1 (1.8)	0 (0.0)	55 (100.0)
	奈良県	2 (12.5)	9 (56.3)	11 (68.8)	5 (31.3)	0 (0.0)	0 (0.0)	16 (100.0)
	和歌山県	4 (44.4)	3 (33.3)	7 (77.8)	1 (11.1)	1 (11.1)	0 (0.0)	9 (100.0)
中国	鳥取県	0 (0.0)	1 (50.0)	1 (50.0)	0 (0.0)	1 (50.0)	0 (0.0)	2 (100.0)
	島根県	0 (0.0)	1 (50.0)	1 (50.0)	1 (50.0)	0 (0.0)	0 (0.0)	2 (100.0)
	岡山県	0 (0.0)	8 (61.5)	8 (61.5)	5 (38.5)	0 (0.0)	0 (0.0)	13 (100.0)
	広島県	3 (14.3)	9 (42.9)	12 (57.1)	8 (38.1)	1 (4.8)	0 (0.0)	21 (100.0)
四国	山口県	0 (0.0)	4 (66.7)	4 (66.7)	2 (33.3)	0 (0.0)	0 (0.0)	6 (100.0)
	徳島県	1 (16.7)	3 (50.0)	4 (66.7)	2 (33.3)	0 (0.0)	0 (0.0)	6 (100.0)
	香川県	0 (0.0)	4 (100.0)	4 (100.0)	0 (0.0)	0 (0.0)	0 (0.0)	4 (100.0)
	愛媛県	1 (11.1)	4 (44.4)	5 (55.6)	4 (44.4)	0 (0.0)	0 (0.0)	9 (100.0)
	高知県	0 (0.0)	2 (100.0)	2 (100.0)	0 (0.0)	0 (0.0)	0 (0.0)	2 (100.0)
九州	福岡県	6 (18.8)	17 (53.1)	23 (71.9)	7 (21.9)	1 (3.1)	1 (3.1)	32 (100.0)
	佐賀県	0 (0.0)	0 (0.0)	0 (0.0)	1 (100.0)	0 (0.0)	0 (0.0)	1 (100.0)
	長崎県	0 (0.0)	2 (100.0)	2 (100.0)	0 (0.0)	0 (0.0)	0 (0.0)	2 (100.0)
	熊本県	0 (0.0)	6 (50.0)	6 (50.0)	6 (50.0)	0 (0.0)	0 (0.0)	12 (100.0)
	大分県	0 (0.0)	6 (100.0)	6 (100.0)	0 (0.0)	0 (0.0)	0 (0.0)	6 (100.0)
	宮崎県	0 (0.0)	2 (100.0)	2 (100.0)	0 (0.0)	0 (0.0)	0 (0.0)	2 (100.0)
	鹿児島県	0 (0.0)	3 (60.0)	3 (60.0)	2 (40.0)	0 (0.0)	0 (0.0)	5 (100.0)
沖縄県	0 (0.0)	2 (66.7)	2 (66.7)	1 (33.3)	0 (0.0)	0 (0.0)	3 (100.0)	
合計		149 (16.6)	507 (56.4)	656 (73.0)	217 (24.1)	20 (2.2)	6 (0.7)	899 (100.0)

業種別倒産分類(2026年4月)

	建設業	製造業	卸売業	小売業	運輸・通信業	サービス業	不動産業	その他	合計
倒産件数	185	86	103	171	31	249	30	44	899
負債総額(百万円)	19,798	10,027	16,287	23,098	3,104	25,612	4,437	9,774	112,137
販売不振	152	64	87	143	27	194	23	20	710
輸出不振	0	0	2	0	0	0	0	1	3
売掛金回収難	3	0	0	0	0	0	1	0	4
不良債権の累積	1	0	0	0	0	1	0	0	2
大企業の進出	0	0	0	0	0	0	0	0	0
技術、商品開発の遅れ	0	1	0	1	0	0	0	0	2
新市場開拓の遅れ	0	0	0	0	0	0	0	0	0
開発途上国の追い上げ	0	0	0	0	0	0	0	0	0
業界不振	1	1	1	2	1	0	0	0	6
企業系列、下請の再編成	0	0	0	0	0	0	0	0	0
放漫経営	1	2	0	3	1	2	0	0	9
新商品開発の失敗	0	0	0	0	0	2	0	0	2
設備投資の失敗	0	0	0	1	1	1	1	0	4
経営多角化の失敗	0	0	1	0	0	0	0	1	2
その他の経営計画の失敗	3	3	3	1	1	6	2	2	21
経営者の病気、死亡	6	8	5	9	0	14	2	0	44
火災、その他の災害	0	0	0	1	0	0	0	0	1
人材の不足	1	1	0	0	0	7	0	0	9
労使の対立	0	0	0	0	0	0	0	0	0
立地条件の変化	0	0	0	0	0	0	0	0	0
過小資本	2	0	0	0	0	0	1	0	3
その他	15	6	4	10	0	22	0	20	77
5000万円未満	100	40	43	112	15	169	23	31	533
5000万円～1億円未満	40	22	27	28	6	34	0	3	160
1億円～5億円未満	38	20	23	26	9	37	4	7	164
5億円～10億円未満	5	3	7	0	1	4	2	0	22
10億円～50億円未満	2	1	3	4	0	5	1	3	19
50億円～100億円未満	0	0	0	1	0	0	0	0	1
100億円以上	0	0	0	0	0	0	0	0	0
個人事業主	34	5	8	41	5	36	2	18	149
100万円未満	11	5	1	12	0	35	1	7	72
100万円～1000万円未満	90	45	53	89	14	119	15	10	435
1000万円～5000万円未満	46	31	36	25	11	49	12	7	217
5000万円～1億円未満	4	0	4	3	1	6	0	2	20
1億円以上	0	0	1	1	0	4	0	0	6
10人未満	177	66	97	161	23	221	29	43	817
10人～50人未満	7	20	6	8	7	24	0	1	73
50人～100人未満	0	0	0	1	1	3	1	0	6
100人～300人未満	1	0	0	1	0	1	0	0	3
300人以上	0	0	0	0	0	0	0	0	0
従業員数合計(人)	560	515	273	448	255	1,038	85	26	3,200
会社更生法	1	0	0	0	0	2	0	0	3
破産	177	81	96	159	28	223	30	40	834
特別清算	2	4	5	6	1	11	0	1	30
民事再生法	5	1	2	6	2	13	0	3	32
北海道	7	5	4	12	1	9	0	0	38
東北	7	6	2	11	1	6	2	3	38
関東	57	23	36	50	10	122	14	11	323
北陸	8	5	6	4	2	9	0	0	34
中部	20	15	7	13	2	25	1	14	97
近畿	60	15	30	54	10	48	11	13	241
中国	9	6	8	7	1	11	1	1	44
四国	7	5	2	2	1	2	1	1	21
九州	10	6	8	18	3	17	0	1	63
3年未満	4	1	1	9	1	18	2	2	38
3年～5年未満	9	4	7	16	1	16	2	2	57
5年～10年未満	39	10	7	28	6	55	7	16	168
10年～15年未満	28	6	14	25	5	51	4	8	141
15年～20年未満	22	5	7	16	2	27	2	1	82
20年～30年未満	25	9	23	31	3	35	7	2	135
30年以上	58	51	44	46	13	47	6	13	278



業種別倒産分類(構成比)

(%)

	建設業	製造業	卸売業	小売業	運輸・通信業	サービス業	不動産業	その他	合計
倒産件数	20.6	9.6	11.5	19.0	3.4	27.7	3.3	4.9	100.0
負債総額	17.7	8.9	14.5	20.6	2.8	22.8	4.0	8.7	100.0
販売不振	16.9	7.1	9.7	15.9	3.0	21.6	2.6	2.2	79.0
輸出不振	0.0	0.0	0.2	0.0	0.0	0.0	0.0	0.1	0.3
売掛金回収難	0.3	0.0	0.0	0.0	0.0	0.0	0.1	0.0	0.4
不良債権の累積	0.1	0.0	0.0	0.0	0.0	0.1	0.0	0.0	0.2
大企業の進出	0.0	0.0	0.0	0.0	0.0	0.0	0.0	0.0	0.0
技術、商品開発の遅れ	0.0	0.1	0.0	0.1	0.0	0.0	0.0	0.0	0.2
新市場開拓の遅れ	0.0	0.0	0.0	0.0	0.0	0.0	0.0	0.0	0.0
開発途上国の追い上げ	0.0	0.0	0.0	0.0	0.0	0.0	0.0	0.0	0.0
業界不振	0.1	0.1	0.1	0.2	0.1	0.0	0.0	0.0	0.7
企業系列、下請の再編成	0.0	0.0	0.0	0.0	0.0	0.0	0.0	0.0	0.0
放漫経営	0.1	0.2	0.0	0.3	0.1	0.2	0.0	0.0	1.0
新商品開発の失敗	0.0	0.0	0.0	0.0	0.0	0.2	0.0	0.0	0.2
設備投資の失敗	0.0	0.0	0.0	0.1	0.1	0.1	0.1	0.0	0.4
経営多角化の失敗	0.0	0.0	0.1	0.0	0.0	0.0	0.0	0.1	0.2
その他の経営計画の失敗	0.3	0.3	0.3	0.1	0.1	0.7	0.2	0.2	2.3
経営者の病気、死亡	0.7	0.9	0.6	1.0	0.0	1.6	0.2	0.0	4.9
火災、その他の災害	0.0	0.0	0.0	0.1	0.0	0.0	0.0	0.0	0.1
人材の不足	0.1	0.1	0.0	0.0	0.0	0.8	0.0	0.0	1.0
労使の対立	0.0	0.0	0.0	0.0	0.0	0.0	0.0	0.0	0.0
立地条件の変化	0.0	0.0	0.0	0.0	0.0	0.0	0.0	0.0	0.0
過小資本	0.2	0.0	0.0	0.0	0.0	0.0	0.1	0.0	0.3
その他	1.7	0.7	0.4	1.1	0.0	2.4	0.0	2.2	8.6
5000万円未満	11.1	4.4	4.8	12.5	1.7	18.8	2.6	3.4	59.3
5000万円～1億円未満	4.4	2.4	3.0	3.1	0.7	3.8	0.0	0.3	17.8
1億円～5億円未満	4.2	2.2	2.6	2.9	1.0	4.1	0.4	0.8	18.2
5億円～10億円未満	0.6	0.3	0.8	0.0	0.1	0.4	0.2	0.0	2.4
10億円～50億円未満	0.2	0.1	0.3	0.4	0.0	0.6	0.1	0.3	2.1
50億円～100億円未満	0.0	0.0	0.0	0.1	0.0	0.0	0.0	0.0	0.1
100億円以上	0.0	0.0	0.0	0.0	0.0	0.0	0.0	0.0	0.0
個人事業主	3.8	0.6	0.9	4.6	0.6	4.0	0.2	2.0	16.6
100万円未満	1.2	0.6	0.1	1.3	0.0	3.9	0.1	0.8	8.0
100万円～1000万円未満	10.0	5.0	5.9	9.9	1.6	13.2	1.7	1.1	48.4
1000万円～5000万円未満	5.1	3.4	4.0	2.8	1.2	5.5	1.3	0.8	24.1
5000万円～1億円未満	0.4	0.0	0.4	0.3	0.1	0.7	0.0	0.2	2.2
1億円以上	0.0	0.0	0.1	0.1	0.0	0.4	0.0	0.0	0.7
10人未満	19.7	7.3	10.8	17.9	2.6	24.6	3.2	4.8	90.9
10人～50人未満	0.8	2.2	0.7	0.9	0.8	2.7	0.0	0.1	8.1
50人～100人未満	0.0	0.0	0.0	0.1	0.1	0.3	0.1	0.0	0.7
100人～300人未満	0.1	0.0	0.0	0.1	0.0	0.1	0.0	0.0	0.3
300人以上	0.0	0.0	0.0	0.0	0.0	0.0	0.0	0.0	0.0
従業員数合計(人)	17.5	16.1	8.5	14.0	8.0	32.4	2.7	0.8	100.0
会社更生法	0.1	0.0	0.0	0.0	0.0	0.2	0.0	0.0	0.3
破産	19.7	9.0	10.7	17.7	3.1	24.8	3.3	4.4	92.8
特別清算	0.2	0.4	0.6	0.7	0.1	1.2	0.0	0.1	3.3
民事再生法	0.6	0.1	0.2	0.7	0.2	1.4	0.0	0.3	3.6
北海道	0.8	0.6	0.4	1.3	0.1	1.0	0.0	0.0	4.2
東北	0.8	0.7	0.2	1.2	0.1	0.7	0.2	0.3	4.2
関東	6.3	2.6	4.0	5.6	1.1	13.6	1.6	1.2	35.9
北陸	0.9	0.6	0.7	0.4	0.2	1.0	0.0	0.0	3.8
中部	2.2	1.7	0.8	1.4	0.2	2.8	0.1	1.6	10.8
近畿	6.7	1.7	3.3	6.0	1.1	5.3	1.2	1.4	26.8
中国	1.0	0.7	0.9	0.8	0.1	1.2	0.1	0.1	4.9
四国	0.8	0.6	0.2	0.2	0.1	0.2	0.1	0.1	2.3
九州	1.1	0.7	0.9	2.0	0.3	1.9	0.0	0.1	7.0
3年未満	0.4	0.1	0.1	1.0	0.1	2.0	0.2	0.2	4.2
3年～5年未満	1.0	0.4	0.8	1.8	0.1	1.8	0.2	0.2	6.3
5年～10年未満	4.3	1.1	0.8	3.1	0.7	6.1	0.8	1.8	18.7
10年～15年未満	3.1	0.7	1.6	2.8	0.6	5.7	0.4	0.9	15.7
15年～20年未満	2.4	0.6	0.8	1.8	0.2	3.0	0.2	0.1	9.1
20年～30年未満	2.8	1.0	2.6	3.4	0.3	3.9	0.8	0.2	15.0
30年以上	6.5	5.7	4.9	5.1	1.4	5.2	0.7	1.4	30.9

戦後の大型倒産（上位50社）

順位	年月	T D B 企業コード	商号	業種	負債 (百万円)	資本金 (千円)	所在地	備考
1	2000.10	985161554	協栄生命保険(株)	生命保険	4,529,700	57,598,210	東京都	更生特例法
2	2008.9	989207661	リーマン・ブラザーズ証券(株)	証券業	3,431,400	44,137,000	東京都	民事再生法
3	2000.10	985423952	千代田生命保険(相)	生命保険	2,936,600	85,000,000 (基金)	東京都	更生特例法
4	1998.9	985682103	(株)日本リース	総合リース業	2,180,300	20,262,500	東京都	会社更生法
5	2010.1	985651608	(株)日本航空インターナショナル	航空事業	1,527,919	200,000,000	東京都	会社更生法
6	2010.9	984014349	(株)武富士	消費者金融	1,494,900	30,477,900	東京都	会社更生法、 東証1部上場
7	2001.9	580455952	(株)マイカル	スーパーマーケット経営	1,388,164	74,024,460	大阪府	民事再生法→会社更生法、 東証・大証・名証1部、 札証・福証上場
8	1997.4	982407599	クラウン・リーシング(株)	リース、貸金業	1,187,400	2,500,000	東京都	破産
9	2022.6	886019459	マレリホールディングス(株)	持ち株会社 (自動車部品製造)	1,185,626	100,000	埼玉県	民事再生法
10	2017.6	985268274	タカタ(株)	自動車安全装置製造	*1,082,384	41,862,008	東京都	民事再生法、東証1部上場
11	1996.10	200426158	日榮ファイナンス(株)	信用保証業	1,000,000	6,148,500	神奈川県	商法整理、東証2部上場
12	2001.3	985491827	東京生命保険(相)	生命保険	980,200	29,000,000 (基金)	東京都	更生特例法
13	2000.5	600037821	(株)ライフ	信販業	966,300	10,370,690	東京都	会社更生法、 東証・大証1部上場
14	2000.7	580062937	(株)そごう	百貨店経営	689,100	14,440,440	大阪府	民事再生法、 東証・大証1部、京都上場
15	2010.9	987461569	日本振興銀行(株)	普通銀行	680,563	18,272,211	東京都	民事再生法
16	2010.1	986327932	(株)日本航空	持ち株会社（航空事業）	671,578	251,000,000	東京都	会社更生法、 東証・大証・名証1部上場
17	2024.7	401538520	MSJ資産管理(株) (旧：三菱航空機(株))	航空機製造	641,300	500,000	東京都	特別清算
18	1997.12	985515704	(株)東食	食品商社	639,700	37,198,780	東京都	会社更生法、東証1部上場
19	1997.4	983035086	日本トータルファイナンス(株)	貸金業	618,000	480,000	東京都	破産
20	1998.3	010307496	たくぎん保証(株)	信用保証業	610,000	50,000	北海道	破産
21	1996.11	580863141	末野興産(株)	不動産賃貸・管理	600,000	90,000	大阪府	破産→会社更生法
22	1993.11	580477252	村本建設(株)	総合建設業	590,000	2,400,000	奈良県	会社更生法
23	2023.9	261010896	パナソニック液晶ディスプレイ(株)	液晶ディスプレイ製造	583,600	500,000	兵庫県	特別清算
24	2007.8	985016517	麻布建物(株)	賃貸ビル経営	564,800	100,000	東京都	会社更生法
25	2000.6	982120342	日本ビルプロジェクト(株)	不動産賃貸・売買	561,714	60,000	東京都	民事再生法

*タカタ(株)の負債は確定再生債権等の総額

順位	年月	TDB 企業コード	商号	業種	負債 (百万円)	資本金 (千円)	所在地	備考
26	2000.11	984027098	インターリース㈱	総合リース業	560,000	4,911,000	東京都	特別清算
27	2009.2	986017626	㈱SFCG	事業者金融	550,000	79,149,150	東京都	民事再生法→破産、 東証1部上場
28	1997.11	010366961	たくぎん抵当証券㈱	抵当証券業	539,100	1,010,000	北海道	破産
29	1985.8	985232084	三光汽船㈱	外航海運業	520,000	68,499,000	大阪府	会社更生法、 東証・大証・名証1部上場
30	1994.10	988260153	日本モーゲージ㈱	貸金業	518,492	2,570,000	東京都	特別清算
31	2000.7	988338588	㈱西洋環境開発	マンション分譲・不動産売買	517,500	34,850,000	東京都	特別清算
32	2008.9	989207633	リーマン・ブラザーズ・ホールディングス㈱	持ち株会社（証券業）	515,973	44,171,700	東京都	民事再生法
33	1997.7	985466207	東海興業㈱	総合建設業	511,007	6,916,170	東京都	会社更生法、 東証・大証1部、札証上場
34	1999.6	985832701	山一証券㈱	証券業	510,054	126,831,210	東京都	破産、東証・大証・名証1部 上場→上場廃止
35	1999.3	984019891	エヌイーディー㈱	ベンチャーキャピタル	510,000	4,400,000	東京都	特別清算
36	2013.4	010115479	カプトコム㈱	元・建築工事、不動産業	506,100	100,000	北海道	特別清算
37	2016.11	581967839	パナソニックプラズマディスプレイ㈱	プラズマディスプレイ関連製品製造	500,000	10,000	大阪府	特別清算
38	2002.10	988387260	エステティ開発㈱	ゴルフ場経営	492,200	500,000	東京都	民事再生法
39	1999.3	100060137	㈱アポロリース	貸金業・リース業	490,000	1,557,000	東京都	特別清算
40	2000.6	982388072	㈱イ・アイ・イーインターナショナル	リゾート開発	476,400	1,134,000	東京都	破産
41	1999.5	982580244	日本ランディック㈱	不動産賃貸、マンション分譲	470,800	2,300,000	東京都	特別清算
42	2000.8	985713040	飛栄産業㈱	不動産賃貸・管理	450,000	2,000,000	東京都	特別清算
43	2002.3	985213301	佐藤工業㈱	総合建設業	449,900	19,378,882	東京都	会社更生法、 東証・大証・名証1部上場
44	2012.2	987907697	エルピーダメモリ㈱	半導体製造	448,033	236,143,131	東京都	会社更生法、東証1部上場
45	1995.3	580242784	大阪総合信用㈱	貸金業	437,000	100,000	大阪府	商法整理
46	2011.8	200798903	㈱安愚楽牧場	和牛預託オーナー制度運営	433,083	30,000	栃木県	民事再生法→破産
47	2001.9	581581335	㈱マイカル総合開発	不動産賃貸	422,566	2,000,000	大阪府	民事再生法→会社更生法
48	1998.6	986012835	㈱第一コーポレーション	不動産・有価証券・担保ローン業	413,550	14,401,520	東京都	特別清算
49	2001.11	985375873	大成火災海上保険㈱	損害保険	413,100	10,000,000	東京都	更生特例法、東証1部上場
50	1991.8	580961975	恵川	料亭経営	410,000	個人経営	大阪府	破産

2000年以降の上場企業倒産①

年月	TDB 企業コード	商号	業種	負債 (百万円)	資本金 (千円)	所在地	態様	市場
2000.2	985574401	㈱長崎屋	スーパーマーケット経営	303,900	11,787,880	東京都	会社更生法	東証・大証1部、札証
2000.2	985120506	㈱エルカクエイ	不動産分譲・賃貸	135,100	3,482,260	東京都	会社更生法	東証・大証・名証1部
2000.4	985677300	㈱日賀信	金融業	289,900	17,000,000	東京都	民事再生法	東証1部→監理ポスト
2000.4	200348580	東洋製鋼㈱	棒鋼製造	5,908	3,717,990	茨城県	民事再生法	東証2部
2000.5	600037821	㈱ライフ	信販業	966,300	10,370,690	東京都	会社更生法	東証・大証1部
2000.5	985403305	㈱第一ホテル	ホテル経営	115,200	4,857,950	東京都	会社更生法	東証1部
2000.7	580662937	㈱そごう	百貨店経営	689,100	14,440,440	大阪府	民事再生法	東証・大証1部、京都
2000.7	500017558	㈱ナガサキヤ	洋菓子製造	12,251	1,066,140	京都府	会社更生法 →破産	大証2部、京都
2000.9	160011036	川崎電気㈱	配電盤・分電盤製造	25,310	1,218,080	山形県	民事再生法	東証2部
2000.9	580024471	藤井㈱	ニット製品卸	10,800	2,308,200	大阪府	民事再生法	東証・大証1部
2000.11	985012204	赤井電機㈱	音響・映像機器製造	47,000	34,851,260	東京都	民事再生法	東証・大証・名証1部
2000.12	400041201	㈱靴のマルトミ	靴小売	76,100	5,855,830	愛知県	民事再生法	名証2部
2001.2	985041206	㈱池貝	工作機械製造	27,100	5,149,680	神奈川県	民事再生法	東証・大証1部
2001.2	570001221	富士車輛㈱	橋梁・車輛製造	21,000	1,325,270	大阪府	民事再生法	東証・大証・名証1部
2001.3	985730309	㈱富士工	総合建設業	83,171	2,105,400	東京都	民事再生法	東証・大証1部
2001.3	580811431	フットワークインターナショナル㈱	名産品販売	23,700	11,700,420	兵庫県	民事再生法	大証2部
2001.3	720065173	㈱ベターライフ	ホームセンター経営	23,100	1,051,600	大阪府	民事再生法	大証2部
2001.9	580455952	㈱マイカル	スーパーマーケット経営	1,388,164	74,024,460	大阪府	民事再生法 →会社更生法	東証・大証・名証1部、 札証、福証
2001.9	010185535	㈱はるやまチェーン	紳士服小売	12,816	1,258,600	北海道	民事再生法	ジャスダック
2001.10	985091208	大倉電気㈱	産業用機器製造	8,689	4,061,200	埼玉県	民事再生法	東証1部
2001.11	985375873	大成火災海上保険㈱	損害保険	413,100	10,000,000	東京都	更生特例法	東証1部
2001.11	985602201	㈱新潟織工所	総合プラント製造	227,000	16,778,100	東京都	会社更生法	東証・大証・名証1部、 札証、福証
2001.11	985860706	エルゴテック㈱	空調工事	44,003	3,899,160	東京都	民事再生法	東証2部
2001.11	570043375	㈱ナノボシ	火力発電設備工事	6,190	1,143,750	大阪府	民事再生法	大証2部
2001.12	985011109	㈱青木建設	総合建設業	390,001	21,538,429	東京都	民事再生法	東証・大証1部
2001.12	870077148	㈱壽屋	スーパーマーケット経営	212,632	6,817,080	熊本県	民事再生法	大証1部、福証
2002.1	810130904	㈱ケイビー	冷凍食品卸・製造	20,490	5,990,050	東京都	民事再生法 →破産	ジャスダック
2002.1	985325700	殖産住宅相互㈱	住宅建築工事	13,500	10,204,943	東京都	民事再生法	東証1部
2002.1	982569551	北の家族㈱	居酒屋チェーン経営	11,600	3,022,635	東京都	民事再生法	ジャスダック
2002.1	500171119	イタリヤード㈱	婦人・紳士服企画販売	5,800	2,080,730	京都府	破産	大証2部
2002.2	985655204	日本重化学工業㈱	フェロアロイ製造	141,000	6,800,000	東京都	会社更生法	東証・大証・名証1部
2002.2	010132961	そうご電器㈱	家電小売チェーン経営	30,600	3,164,836	北海道	民事再生法	札証
2002.2	270030207	イズミ工業㈱	自動車用ピストン製造	30,581	4,117,006	埼玉県	民事再生法	ジャスダック
2002.2	985571811	ナカミチ㈱	オーディオ機器製造・販売	20,000	25,038,686	東京都	民事再生法	東証2部
2002.3	985213301	佐藤工業㈱	総合建設業	449,900	19,378,882	東京都	会社更生法	東証・大証・名証1部
2002.3	983691275	ファーストクレジット㈱	不動産担保融資、不動産売買	260,539	27,015,258	東京都	会社更生法	ジャスダック
2002.3	985612600	日産建設㈱	総合建設業	114,657	10,267,039	東京都	会社更生法	東証1部
2002.3	982502669	㈱イセキ開発工機	下水道関連工事機器製造販売	8,800	969,926	東京都	民事再生法	ジャスダック
2002.4	870028994	㈱ニコニコ堂	スーパーマーケット経営	97,500	2,662,500	熊本県	民事再生法	大証2部・福証
2002.4	985400789	第一家庭電器㈱	家電小売チェーン経営	33,900	19,401,646	東京都	民事再生法 →破産	東証1部
2002.4	810003338	段谷産業㈱	総合住宅資材製造	31,848	4,822,769	福岡県	破産	東証・大証1部・福証
2002.4	985752502	宝幸水産㈱	水産品・加工食品卸	28,700	3,000,000	東京都	会社更生法	東証・大証1部
2002.4	500009851	京神倉庫㈱	倉庫・運送	23,300	2,110,000	京都府	会社更生法	大証2部
2002.4	180028630	北部通信工業㈱	電子機器製造	6,486	1,263,894	福島県	会社更生法	ジャスダック
2002.5	985641307	日本加工製紙㈱	製紙業	69,386	11,522,909	東京都	破産	東証1部
2002.6	580088601	㈱藤木工務店	総合建設業	63,100	4,694,612	大阪府	民事再生法	大証2部
2002.6	580031242	ハクスイテック㈱	化学工業薬品販売	32,400	844,000	大阪府	民事再生法	ジャスダック
2002.6	985346405	住倉工業㈱	金属加工機械等製造、 電子決済サービス	1,800	5,769,673	東京都	破産	東証・大証2部
2002.7	450000233	大日本土木㈱	総合建設業	271,210	14,589,526	岐阜県	民事再生法	東証・大証・名証1部
2002.7	580005618	㈱テザック	合繊ロープ製造販売、 合成樹脂製品加工	39,800	3,681,230	大阪府	会社更生法	東証・大証・名証1部

年月	TDB 企業コード	商号	業種	負債 (百万円)	資本金 (千円)	所在地	態様	市場
2002.8	985711205	日立精機㈱	工作機械製造	50.400	5,060,000	千葉県	民事再生法 →破産	東証・大証・名証1部
2002.10	500009233	壽工業㈱	建材製造販売	18.600	1,689,500	東京都	民事再生法	大証2部
2002.10	985621485	ニツセキハウス工業㈱	鉄骨プレハブ製造、建築工事	17.513	18,674,537	東京都	民事再生法	東証・大証1部
2002.10	500193911	㈱フーズネット	回転寿司店経営	6.825	518,500	京都府	民事再生法	大証2部
2002.11	985193502	古久根建設㈱	総合建設業	42.974	2,742,341	東京都	民事再生法	東証1部
2003.1	500174658	㈱タカラブネ	菓子製造・小売	25.530	2,654,713	京都府	民事再生法	大証・名証1部
2003.1	270062247	㈱宝船	家具小売チェーン経営	9.500	2,248,940	埼玉県	民事再生法	ジャスダック
2003.2	530007006	神戸生絲㈱	生糸販売	8.328	2,010,000	兵庫県	民事再生法	東証・大証1部
2003.3	982062427	㈱セザール	マンション分譲、不動産賃貸	59.473	12,804,728	東京都	民事再生法	東証1部
2003.3	570008901	南海毛糸紡績㈱	原糸卸	5.474	855,000	大阪府	民事再生法	東証・大証2部
2003.4	010138901	北海道振興㈱	ホテル経営、ビル賃貸・管理	34.599	1,520,000	北海道	民事再生法	札証
2003.5	985842109	大和建設㈱	総合建設業	23.053	500,000	東京都	民事再生法	東証2部
2003.5	985154667	共栄冷機工業㈱	空調設備工事	8.921	2,027,200	東京都	会社更生法	ジャスダック
2003.5	985086502	大江工業㈱	化学装置製造	2.975	500,000	神奈川県	民事再生法	東証2部
2003.6	570000940	福助㈱	パンスト・靴下製造	42.633	3,937,450	大阪府	民事再生法	東証・大証1部
2003.7	400388339	日本コーリン㈱	医療機器製造	19.378	1,838,198	愛知県	民事再生法 →破産	ジャスダック
2003.7	580009116	世界長㈱	靴卸	11,000	2,088,240	大阪府	会社更生法	大証1部
2003.7	270065786	マツモト電器㈱	家電小売チェーン経営	7.651	953,900	埼玉県	民事再生法	ジャスダック
2003.9	580264422	㈱マツヤデンキ	家電小売チェーン経営	66.100	14,661,354	大阪府	民事再生法	大証1部
2003.9	570022437	㈱酒井鉄工所	水圧鋼管・鉄塔等製作	9.400	1,025,400	大阪府	民事再生法	大証2部
2003.9	982569837	サリ㈱	酒類ディスカウントストア経営	5.800	3,032,000	東京都	会社更生法	ジャスダック
2003.10	580115119	㈱森本組	総合建設業	215.300	2,601,000	大阪府	民事再生法	大証1部
2003.11	984947616	㈱デジキューブ	ゲームソフト卸	9.500	4,087,770	東京都	破産	大証ヘラクレス
2003.12	240459583	㈱あしぎんフィナンシャルグループ	銀行持株会社	1.600	50,000,000	栃木県	会社更生法	東証1部
2004.2	982984764	㈱キャッツ	害虫予防駆除	18.717	1,101,491	東京都	民事再生法	東証1部
2004.3	983255992	ムービーテレビジョン㈱	ビデオ・映画放映機販売	38.000	2,266,931	東京都	民事再生法	ジャスダック
2004.3	580034057	安治川鉄工㈱	送電用鉄塔製造	16.400	621,205	大阪府	民事再生法	大証2部
2004.3	985090102	大木建設㈱	総合建設業	76.686	6,470,894	東京都	民事再生法	東証・大証1部
2004.4	985045303	環境建設㈱	総合建設業	52.669	9,355,672	東京都	破産 →会社更生法	東証2部
2004.4	985534503	㈱ジェネラスコーポレーション	マンション分譲、ホテル経営	23.323	9,139,982	東京都	民事再生法	東証1部
2004.5	190009567	㈱東北エンタープライズ	冷暖房・空調設備工事	7.990	809,559	福島県	民事再生法	ジャスダック
2004.6	985214101	㈱佐藤秀	建築工事	29.650	1,086,850	東京都	民事再生法	ジャスダック
2004.7	985656758	㈱ニッソー	観賞魚用水槽・器具製造	9.560	1,920,350	東京都	民事再生法	ジャスダック
2004.8	580085584	㈱栗村製作所	各種ポンプ製造	4.105	635,250	大阪府	民事再生法	大証2部
2004.11	581538620	㈱メディア・リンクス	情報システム開発・販売	8.575	942,430	東京都	任意整理	大証ヘラクレス
2005.4	580440047	㈱55ステーション	写真DPE	12.700	666,222	東京都	会社更生法	ジャスダック
2005.5	580006491	㈱松村組	総合建設業	83.300	13,030,000	大阪府	民事再生法	大証1部、札証
2005.5	985460268	利根地下技術㈱	地中連続壁工事	11.202	1,985,000	東京都	民事再生法	ジャスダック
2005.6	200413795	㈱本間ゴルフ	ゴルフ用品製造・小売	30.572	3,027,650	東京都	民事再生法	ジャスダック
2005.6	380052185	㈱ゼクー	居酒屋チェーン経営	2.266	3,234,950	東京都	破産	東証マザーズ
2005.7	581046750	日本エルエスアイカード㈱	各種カード機器卸	48	818,972	大阪府	任意整理	大証2部
2005.9	985122805	勝村建設㈱	総合建設業	31.600	303,795	東京都	民事再生法	東証1部
2005.10	440055372	サンピン㈱	醤油・調味料製造	9.500	392,000	愛知県	民事再生法	名証2部
2006.4	201282034	㈱アドテックス	コンピュータ関連製品製造・販売	14.045	2,252,761	東京都	民事再生法 →破産	大証ヘラクレス
2006.10	010189893	㈱ユニコ・コーポレーション	総合リース業	89.170	656,099	北海道	会社更生法	ジャスダック
2007.1	581415540	㈱アイ・エックス・アイ	システム開発、コンピュータ機器卸	11.923	4,260,534	大阪府	民事再生法	東証2部
2007.9	420117843	㈱クレディア	消費者金融	75.708	8,222,189	静岡県	民事再生法	東証1部
2007.9	985623505	㈱みらい建設グループ	総合建設業	16.200	4,280,741	東京都	民事再生法	東証1部
2007.9	430021316	㈱マキ製作所	野菜選別プラント製造	12.300	1,186,750	静岡県	民事再生法	ジャスダック
2007.10	581691506	㈱ノヴァ	語学スクール経営	85.500	5,010,200	大阪府	会社更生法 →破産	ジャスダック

2000年以降の上場企業倒産②

年月	TDB 企業コード	商号	業種	負債 (百万円)	資本金 (千円)	所在地	態様	市場
2007.10	581799591	㈱クインランド	中古車販売、ITシステム開発ほか	20,300	6,950,144	兵庫県	民事再生法 →破産	大証ヘラクレス
2008.2	581796992	㈱グレース	持ち株会社(建築、鉄骨工事)	3,527	1,500,000	東京都	破産	大証2部
2008.3	582028504	㈱レイコフ	持ち株会社(不動産業)	27,600	2,188,842	大阪府	民事再生法 →破産	大証ヘラクレス
2008.4	984454097	ニウスコーク㈱	持ち株会社 (システムソリューション事業)	40,800	500,000	東京都	民事再生法	東証2部
2008.5	880272262	㈱アリスカ	アミューズメント施設経営	21,332	922,650	宮崎県	会社更生法	ジャスダック
2008.5	985542505	トスコ㈱	麻紡績	3,273	2,536,540	東京都	会社更生法	東証・大証2部
2008.6	200398204	㈱スルガコーポレーション	商業ビル・マンション分譲	62,000	13,976,804	神奈川県	民事再生法	東証2部
2008.7	984673020	㈱ゼファー	マンション分譲	94,948	13,443,378	東京都	民事再生法	東証1部
2008.7	380068363	真柄建設㈱	総合建設業	34,800	6,932,156	石川県	民事再生法	東証・大証1部
2008.7	983292637	三平建設㈱	総合建設業	16,901	1,625,888	東京都	民事再生法	ジャスダック
2008.7	600204811	キョーエイ産業㈱	建築工事、不動産賃貸	8,737	589,165	広島県	民事再生法	ジャスダック
2008.8	600475681	㈱アーバンコーポレーション	不動産流動化事業、マンション分譲	255,832	26,563,820	広島県	民事再生法	東証1部
2008.8	986680702	創建ホームズ㈱	戸建住宅分譲	33,889	2,639,325	東京都	民事再生法	東証1部
2008.9	980661512	㈱Human21	マンション・戸建住宅販売	46,403	1,436,445	東京都	民事再生法	ジャスダック
2008.9	987373591	㈱リプラス	アセットマネジメント事業、 賃貸保証事業	32,570	3,869,655	東京都	破産	東証マザーズ
2008.9	201559079	ランドコム㈱	マンション分譲	30,989	979,552	神奈川県	民事再生法	東証2部
2008.9	986111207	シーズクリエイティブ㈱	マンション分譲	11,442	1,772,602	東京都	民事再生法	東証1部
2008.9	270471023	ジュネシス・テクノロジー㈱	半導体検査サービス	11,264	2,633,950	兵庫県	民事再生法	東証2部
2008.9	350043971	㈱プロデュース	電子部品・半導体 製造装置製造、販売	7,401	3,374,590	新潟県	民事再生法	ジャスダック
2008.9	410049507	トランスデジタル㈱	システム開発	2,600	1,865,079	東京都	民事再生法 →破産	ジャスダック
2008.10	987457421	ニューシティ・レジデンス投資法人	不動産投資法人	112,365	90,931,601	東京都	民事再生法	東証不動産投信(REIT)
2008.10	984909713	㈱ダイナシティ	マンション分譲	52,077	11,497,640	東京都	民事再生法	ジャスダック
2008.10	580076727	㈱新井組	総合建設業	42,737	2,192,451	兵庫県	民事再生法	東証・大証1部
2008.10	200834071	㈱ノエル	マンション分譲	41,400	2,269,054	神奈川県	破産	東証2部
2008.10	270402008	㈱富士バイオメディックス	医薬品開発支援、調剤薬局運営	22,992	5,186,030	東京都	民事再生法	名証セントレックス
2008.10	580456548	山崎建設㈱	土木工事	20,000	3,980,846	東京都	会社更生法	ジャスダック
2008.10	985033509	井上工業㈱	総合建設業	11,567	6,291,812	群馬県	破産	東証2部
2008.10	201552452	㈱エルグリエイト	マンション分譲	6,060	233,000	神奈川県	破産	ジャスダック
2008.11	986985492	㈱モリモト	マンション分譲	161,520	5,771,769	東京都	民事再生法	東証2部
2008.11	985080901	オリエンタル白石㈱	総合建設業	60,500	3,000,000	東京都	会社更生法	東証1部
2008.11	983269209	㈱ディックスクロキ	不動産販売	18,131	350,020	福岡県	民事再生法	ジャスダック
2008.12	982608194	ダイア建設㈱	マンション分譲	30,000	7,181,448	東京都	民事再生法	東証2部
2008.12	985393601	大洋興業㈱	農業用資材、包装資材、 土木機材販売	14,833	915,825	東京都	民事再生法	ジャスダック
2008.12	010260845	松本建工㈱	住宅建築、建設資材販売	13,489	1,063,542	北海道	民事再生法	ジャスダック
2009.1	987648648	㈱クリード	不動産運用、投資	65,081	4,334,564	東京都	会社更生法	東証1部
2009.1	400363643	東新住建㈱	分譲戸建・マンション販売、建築工事	43,000	637,202	愛知県	民事再生法	ジャスダック
2009.1	988144280	エス・イー・エス㈱	半導体洗浄装置製造	14,273	7,245,928	東京都	民事再生法 →破産	ジャスダック
2009.1	900208981	㈱サイバーファーム	ビジネスソリューションサービス	7,900	2,926,850	沖縄県	破産	大証ヘラクレス
2009.2	986017626	㈱SFCG	事業者金融	550,000	79,149,150	東京都	民事再生法 →破産	東証1部
2009.2	987822123	日本綜合地所㈱	マンション分譲	197,549	14,119,757	東京都	会社更生法	東証1部
2009.2	580361453	ニチモ㈱	マンション分譲	54,079	4,063,970	東京都	民事再生法	東証2部
2009.2	580080167	あおみ建設㈱	総合建設業	39,600	5,000,000	東京都	会社更生法	東証1部
2009.2	580050801	トミヤアパレル㈱	ドレスシャツ製造・販売	12,300	4,258,686	東京都	会社更生法	大証2部
2009.2	985187102	小杉産業㈱	アパレル製品販売	9,793	6,436,427	東京都	破産	東証2部
2009.2	010103253	中道機械㈱	各種プラント・産業機械・ 建設機械卸、修理・整備	7,654	655,570	北海道	民事再生法	札証
2009.3	987661149	パシフィックホールディングス㈱	持ち株会社 (不動産ファンド運用)	153,584	19,639,474	東京都	会社更生法	東証1部
2009.3	985414363	㈱アゼル	マンション分譲、建築請負	44,289	15,000,000	東京都	破産	東証1部
2009.3	986119831	㈱エスグラントコーポレーション	マンション分譲	12,881	1,911,150	東京都	民事再生法	名証セントレックス
2009.4	400080110	㈱中央コーポレーション	不動産開発・賃貸	34,000	3,361,765	愛知県	民事再生法	東証・名証2部
2009.4	581406406	㈱ライフステージ	不動産販売代理、 不動産売買	11,378	515,461	大阪府	民事再生法	大証ヘラクレス

年月	TDB 企業コード	商号	業種	負債 (百万円)	資本金 (千円)	所在地	態様	市場
2009.5	987632325	(株)ジョイント・コーポレーション	マンション分譲	147,600	20,834,048	東京都	会社更生法	東証1部
2009.6	987923860	(株)アプレシオ	複合カフェ経営	1,614	965,829	東京都	民事再生法	名証セントレックス
2009.9	580045542	シルバーオックス(株)	アパレル製品販売	5,700	2,635,000	大阪府	破産	東証・大証1部
2009.11	500102990	(株)ロア	事業者金融	250,034	35,195,960	大阪府	会社更生法	東証・大証1部
2010.1	986327932	(株)日本航空	持ち株会社(航空事業)	671,578	251,000,000	東京都	会社更生法	東証・大証・名証1部
2010.5	983992681	(株)プロバスト	総合不動産業	55,447	3,254,208	東京都	民事再生法	ジャスダック
2010.5	260255722	(株)コマシャル・アールイー	不動産サブリース	15,560	4,169,450	東京都	民事再生法	ジャスダック
2010.5	201371690	(株)エフオーアイ	半導体装置製造	9,288	9,485,924	神奈川県	破産	東証マザーズ
2010.8	988336879	(株)アム電子	プリント配線基板設計・製造	6,200	1,066,470	東京都	民事再生法 →破産	ジャスダック
2010.9	984014349	(株)武富士	消費者金融	1,494,900	30,477,900	東京都	会社更生法	東証1部
2010.10	580369611	大和システム(株)	建築、不動産、湯浴事業	63,300	3,240,725	大阪府	民事再生法	東証2部
2010.10	420219244	(株)ラ・パルレ	エステサロン経営	2,705	3,226,311	東京都	民事再生法	大証ヘラクレス
2010.10	986793161	T C Bホールディングス(株)	持ち株会社(WEBインフラ事業)	257	606,282	東京都	破産	東証マザーズ
2010.12	985301109	シルバーク精工(株)	情報機器・ 家庭用機器・編機製造	1,578	17,505,112	東京都	任意整理 →破産	東証1部
2011.1	810018280	中小企業信用機構(株)	保証事業	15,461	1,426,387	東京都	民事再生法	ジャスダック
2011.5	581478405	(株)セイクリスト	マンション企画・販売代理	2,282	2,089,035	大阪府	破産	ジャスダック
2011.9	100297871	(株)サンシティ	マンション販売、 不動産流動化事業	24,888	7,510,546	宮城県	民事再生法	東証1部
2011.9	985274709	(株)インネクスト	液晶技術製品開発・製造	1,070	195,812	東京都	破産	札証アンビシャス
2012.2	987907697	エルピーゲーム(株)	半導体製造	448,033	236,143,131	東京都	会社更生法	東証1部
2012.4	985840202	山水電気(株)	元・音響機器製造	247	5,382,158	東京都	民事再生法 →破産	東証1部
2012.5	740041301	N I Sグループ(株)	事業者金融	50,823	28,289,375	東京都	民事再生法 →破産	東証2部
2012.7	581938677	クレスト・インベストメント(株)	財務コンサルティングなど	3,190	6,408,557	大阪府	民事再生法 →破産	ジャスダック
2012.8	200578525	シコー(株)	精密小型モーター製造	8,509	3,351,020	神奈川県	民事再生法	東証マザーズ
2012.11	985223002	(株)サクラダ	橋梁工事	2,690	1,902,742	千葉県	破産	東証1部
2013.3	980651491	(株)東京カソード研究所	半導体試験装置製造	3,123	2,323,105	東京都	民事再生法	ジャスダック
2013.6	986753504	(株)インデックス	モバイルコンテンツ・ ゲーム事業	24,602	39,379,463	東京都	民事再生法 →破産	ジャスダック
2013.8	586768702	ワールド・ロジ(株)	総合物流サービス	7,954	2,850,547	大阪府	破産	ジャスダック
2015.1	987544705	スカイマーク(株)	定期航空運送	154,300	14,186,733	東京都	民事再生法	東証1部
2015.4	390010625	江守グループホールディングス(株)	持ち株会社 (金属化学品・合成樹脂卸)	71,100	1,794,281	福井県	民事再生法	東証1部
2015.9	985402836	第一中央汽船(株)	外航海運業	259,104	28,958,410	東京都	民事再生法	東証1部
2017.6	985268274	タカタ(株)	自動車安全装置製造	1,082,384	41,862,008	東京都	民事再生法	東証1部
2017.9	450013751	(株)郷鉄工所	産業機械製造	2,400	717,355	岐阜県	任意整理 →破産	東証・名証2部
2018.6	985641755	日本海洋掘削(株)	海洋資源掘削	90,473	7,572,000	東京都	会社更生法	東証1部
2019.1	160091313	(株)シベール	洋菓子製造・販売	1,959	488,355	山形県	民事再生法	ジャスダック
2020.5	986378664	(株)レナウン	アパレルメーカー	13,879	18,471,060	東京都	民事再生法 →破産	東証1部
2020.9	200969251	(株)N u t s	コンテンツ制作、 アミューズメント施設向け機器卸	510	5,094,021	東京都	破産	ジャスダック
2022.8	985728098	テラ(株)	バイオベンチャー	187	3,315,407	東京都	破産	東証スタンダード
2023.12	580119154	(株)プロルト丸光	総合衣料品卸	2,703	667,061	大阪府	会社更生法	東証スタンダード
2024.11	113018767	日本電解(株)	電解銅箔製造	14,761	2,358,469	茨城県	民事再生法	東証クロス
2025.8	613014046	(株)オルト	人工知能開発	2,400	24,054	東京都	民事再生法	東証クロス

*タカタ(株)の負債は確定再生債権等の総額

注：現倒産集計の対象基準は法的整理企業のみとしているが、本表では任意整理の企業も参考として掲載している

●倒産について

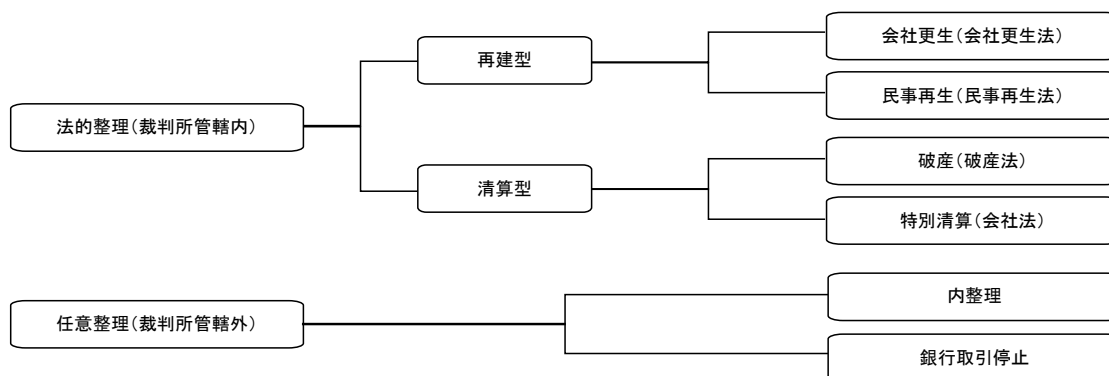
倒産とは以下のいずれかに該当する場合をいう。

- ◆ 銀行取引停止処分を受ける ※1
- ◆ 内整理入りする（代表が倒産を認めた時）
- ◆ 裁判所に**会社更生**手続開始を申請する ※2
- ◆ 裁判所に**民事再生**手続開始を申請する ※2
- ◆ 裁判所に**破産**手続開始を申請する ※2
- ◆ 裁判所に**特別清算**開始を申請する ※2

※1 手形交換所または電子債権記録機関の取引停止処分を受けた場合

※2 第三者（債権者）による申し立ての場合、手続き開始決定を受けた時点で倒産となる

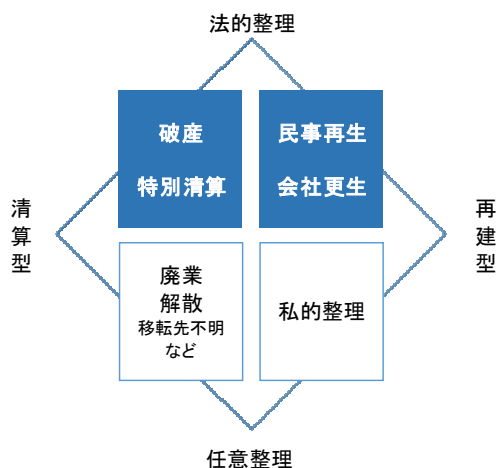
●倒産態様の区分



●倒産集計について

倒産集計では、法的整理（会社更生、民事再生、破産、特別清算）手続きによる倒産のみを集計対象としている。

一般的に、「事業停止＝倒産」とのイメージが強いものの、倒産以外にも、資産超過状態による**廃業**、株主総会決議を経た**解散**、所在確認困難な**移転先不明**、相手先企業に事業統合される**被合併**など、さまざまなケースで事業停止（消滅）する企業が存在する。



※ ■ は倒産集計対象